

Ⅲ 医療施設

1 病院

(1) 病院数

ア 令和4年10月1日現在の病院数は、342施設であり、前年（343施設）に比べ、1施設減少している。

イ 人口10万対病院数は、4.7施設であり、前年（4.7施設）と同数である。これを全国（6.5施設）と比較すると、1.8施設少なく、全国第41位である。

ウ 小児科を標榜する病院数は107施設であり、前年（111施設）に比べ、4施設減少している。産婦人科を標榜する施設は35施設であり、前年（34施設）に比べ、1施設増加している。

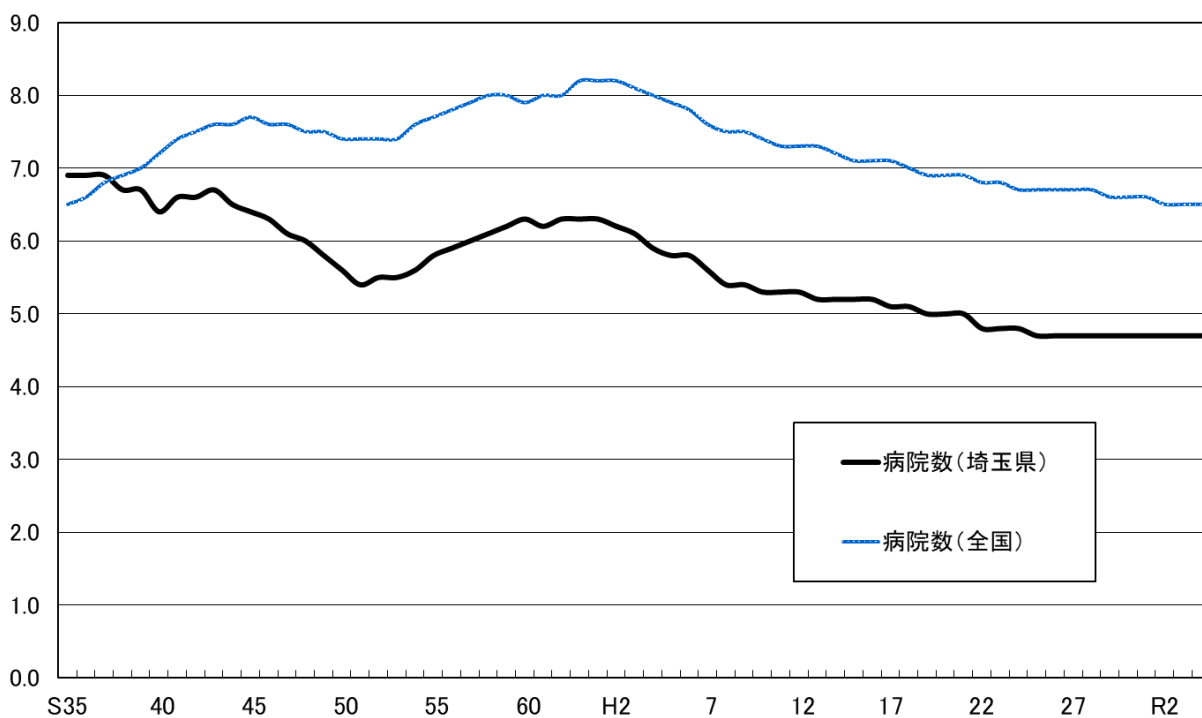
（表－1、図－1）

表－1 病院数の年次推移

		S35	40	45	50	55	60	H2	7	12	17	22	27	29	30	R元	R2	R3	R4	
埼玉	施設数	168	193	249	269	311	369	397	377	367	361	348	343	343	345	342	342	343	342	
	人口10万対	6.9	6.4	6.4	5.6	5.8	6.3	6.2	5.6	5.3	5.1	4.8	4.7	4.7	4.7	4.7	4.7	4.7	4.7	
	小児科 標榜	施設数	39	55	78	99	124	172	192	183	167	138	127	118	115	115	112	112	111	107
		人口10万対	1.6	1.8	2.0	2.1	2.3	2.9	3.0	2.7	2.4	2.0	1.8	1.6	1.6	1.6	1.5	1.5	1.5	1.5
	産婦人科 標榜	施設数	58	69	86	66	58	51	62	61	51	40	37	35	34	35	35	34	34	35
		人口10万対	2.4	2.3	2.2	1.4	1.1	0.9	1.0	0.9	0.7	0.6	0.5	0.5	0.5	0.5	0.5	0.5	0.5	0.5
全国	施設数	6 094	7 047	7 974	8 294	9 055	9 608	10 096	9 606	9 266	9 026	8 670	8 480	8 412	8 372	8 300	8 238	8 205	8 156	
	人口10万対	6.5	7.2	7.7	7.4	7.7	7.9	8.2	7.6	7.3	7.1	6.8	6.7	6.6	6.6	6.6	6.5	6.5	6.5	

注 昭和59年以前は12月31日現在、昭和60年以降は10月1日現在

図－1 人口10万対病院数の年次推移



(2) 病床数

ア 令和4年10月1日現在の病院病床数は、62,890床であり、前年(62,857床)に比べ、33床増加している。

病床の種類別にみると、一般病床の37,849床(病院病床総数の60.2%)が最も多く、以下、精神病床の13,738床(同21.8%)、療養病床の11,095床(同17.6%)、結核病床の130床(同0.2%)、感染症病床の78床(同0.1%)の順となっている。

一方、全国における令和4年10月1日現在の病院病床数は、1,492,957床であり、前年(1,500,057床)に比べ、7,100床減少している。

病床の種類別にみると、一般病床の886,663床(病院病床総数の59.4%)が最も多く、以下、精神病床の321,828床(同21.6%)、療養病床の278,694床(同18.7%)、結核病床の3,863床(同0.3%)、感染症病床の1,909床(同0.1%)の順となっている。

イ 人口10万対病院病床数は、857.2床であり、前年(856.4床)に比べ、0.8床増加している。全国順位は第46位である。

病床の種類別にみると、一般病床515.9床、精神病床187.2床、療養病床151.2床、結核病床1.8床、感染症病床1.1床となっている。

全国は、病床総数が1,194.9床、一般病床709.6床、精神病床257.6床、療養病床223.0床、結核病床3.1床、感染症病床1.5床である。

(表-2、図-2、図-3)

表－２ 病院病床数の年次推移

		S35	40	45	50	55	60	H2	7	12	17	22	27	29	30	R元	2	3	4	
埼 床	総数	12 814	16 533	22 678	27 041	36 216	47 260	59 135	59 348	60 782	62 512	62 790	62 044	62 346	62 804	62 753	62 934	62 857	62 890	
	精神病床	2 736	4 167	6 431	7 098	9 006	10 057	11 766	11 980	12 729	13 928	14 789	14 278	14 097	14 103	13 825	13 769	13 762	13 738	
	感染症病床	570	599	633	494	275	234	264	274	63	40	30	32	74	74	74	78	77	78	
	結核病床	4 819	4 345	3 413	2 515	1 667	1 351	1 188	896	586	273	191	171	130	130	130	130	130	130	
	療養病床	14 406	12 939	11 939	11 686	11 666	11 330	11 134	11 078	11 095	
	一般病床	33 865	34 841	35 624	36 359	36 831	37 394	37 823	37 810	37 849	
	経過の旧その他の病床	4 689	7 422	12 201	16 934	25 268	35 618	45 917	46 198	47 404	
	(再掲)経過の旧療養型病床群	7 541	
	五 口 一 万 対	総数	527.1	548.4	586.5	560.9	670.6	807.2	923.3	878.0	876.1	886.2	872.7	853.8	852.9	856.8	853.8	856.9	856.4	857.2
		精神病床	112.6	138.2	166.3	147.2	166.8	171.8	183.7	177.2	183.5	197.4	205.6	196.5	192.8	192.4	188.1	187.5	187.5	187.2
感染症病床		23.4	19.9	16.4	10.2	5.1	4.0	4.1	4.1	0.9	0.6	0.4	0.4	1.0	1.0	1.0	1.1	1.0	1.1	
結核病床		198.3	144.1	88.3	52.2	30.9	23.1	18.5	13.3	8.4	3.9	2.7	2.4	1.8	1.8	1.8	1.8	1.8	1.8	
療養病床		204.2	179.8	164.3	159.9	159.2	154.1	151.6	150.9	151.2	
一般病床		480.1	468.9	490.2	497.4	502.5	508.8	515.0	515.1	515.9	
経過の旧その他の病床		192.9	246.2	315.6	351.3	467.9	608.3	716.9	683.5	683.3	
(再掲)経過の旧療養型病床群		108.7	
全 口 一 万 対		総数	735.1	889.0	1 024.6	1 040.0	1 128.5	1 235.5	1 356.5	1 329.9	1 297.8	1 276.9	1 244.3	1 232.1	1 227.2	1 223.1	1 212.1	1 195.1	1 195.2	1 194.9
		精神病床	101.8	176.0	238.4	248.5	263.9	276.5	290.5	288.1	282.2	277.3	270.7	264.6	261.8	260.7	258.9	257.2	257.8	257.6
	感染症病床	24.3	24.6	22.3	18.8	15.6	12.1	9.9	7.9	1.9	1.4	1.4	1.4	1.5	1.5	1.5	1.5	1.5	1.5	
	結核病床	270.0	224.6	170.6	115.3	72.6	45.6	34.1	26.4	17.8	9.4	6.4	4.3	4.1	3.8	3.5	3.3	3.1	3.1	
	療養病床	281.2	260.0	258.4	256.7	252.7	244.5	229.2	226.8	223.0	
	一般病床	707.7	705.6	703.4	703.1	704.4	703.7	703.9	706.0	709.6	
	経過の旧その他の病床	323.8	450.3	580.5	644.9	765.9	892.7	1 014.4	1 000.6	995.9	
	(再掲)経過の旧療養型病床群	16.5	190.0	

注 1 昭和59年以前は12月31日現在、昭和60年以降は10月1日現在

注 2 平成11年4月に「感染症の予防及び感染症の患者に対する医療に関する法律」が施行されたため、「伝染病床」は「感染症病床」に改められた。

注 3 平成13年3月に「医療法の一部を改正する法律」が施行され、「その他の病床」が「療養病床」と「一般病床」に区分されたことに伴い、本調査において平成12年まで便宜上「一般病床」と表章していた「その他の病床」は、平成13年から「療養病床」、「一般病床」、「経過の旧その他の病床」に表章を分割した。

注 4 平成13年3月に施行された「医療法の一部を改正する法律」の経過措置期間満了後の平成15年から、病床の種類は「精神病床」、「感染症病床」、「結核病床」、「療養病床」及び「一般病床」に改められた。

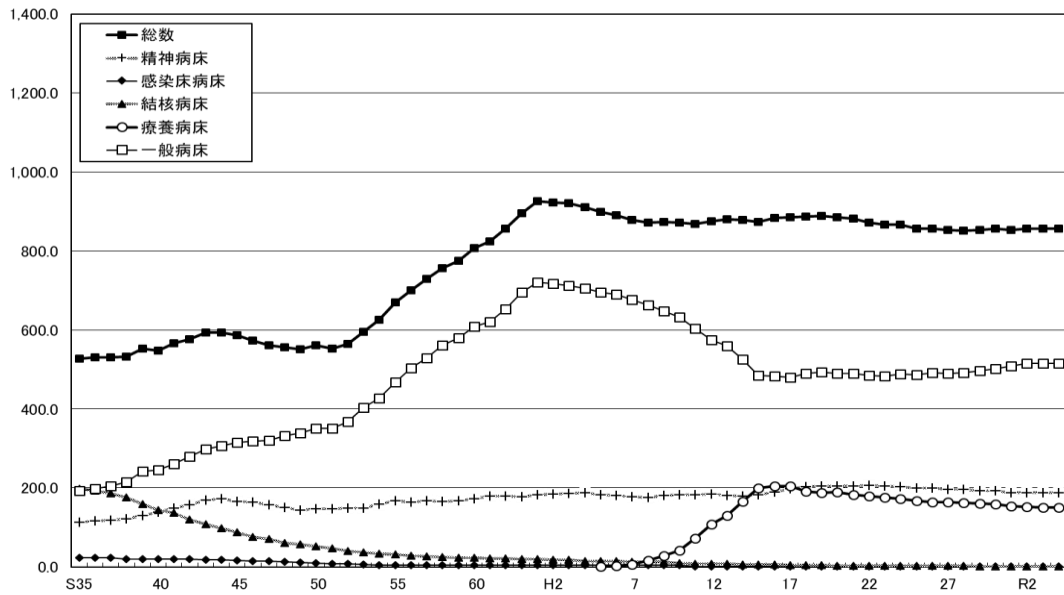
注 5 「経過の旧その他の病床」は、平成12年までは旧医療法第7条第2項に規定する「その他の病床」(通称:「一般病床」)であって、平成13・14年は、「医療法の一部を改正する法律」の施行後、「療養病床」又は「一般病床」のいずれかに移行する届出をしていない病床である。

注 6 「経過の旧療養型病床群」は、「経過の旧その他の病床」のうち、主として長期にわたり療養を必要とする患者を入院させるための一群の病床(平成15年8月までの経過措置)である。(平成5年～平成12年は「療養型病床群」、平成13・14年は「経過の旧療養型病床群」。)

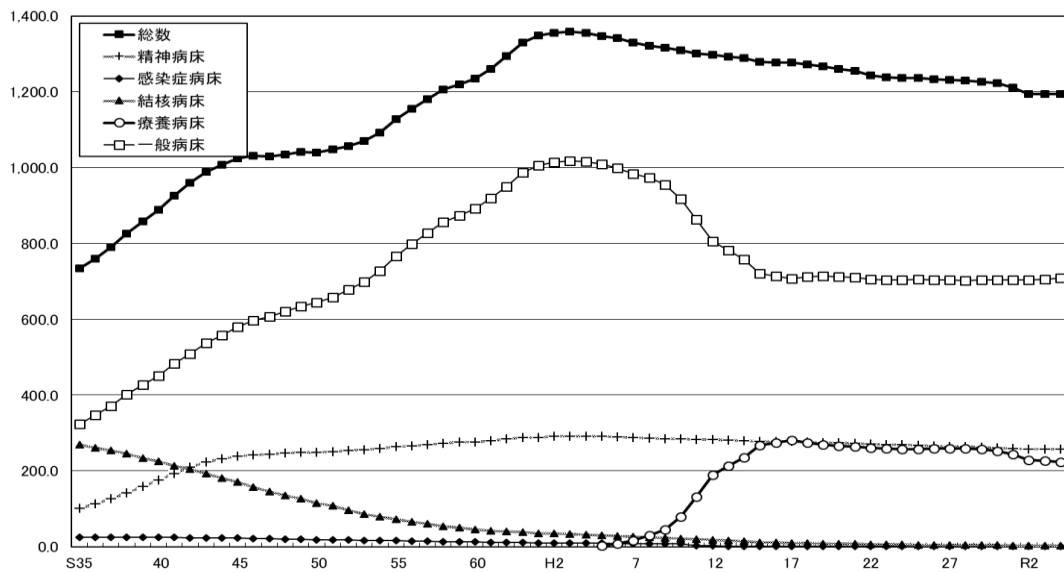
なお、平成7年の全国の数値は、病院報告の9月末の数値である。

注 7 平成5～平成14年までの「療養病床」、「一般病床」及び「経過の旧その他の病床」は、「経過の旧その他の病床」の分割方法が異なるため、表－2と図－2・3において、人口10万対の数値に相違がある。

図一 2 人口10万対病院病床数の年次推移（埼玉）



図一 3 人口10万対病院病床数の年次推移（全国）



注1 「療養病床」は、平成12年までは「療養型病床群」であり、平成13・14年は「療養病床等」（「療養病床」及び「経過的旧療養型病床群」）である。

注2 「一般病床」は、平成4年までは旧医療法第7条第2項に規定する「その他の病床」（通称：一般病床）であり、平成5～平成12年は「その他の病床」のうち「療養型病床群」を除いたものであり、平成13・14年は「一般病床等」（「一般病床」及び「経過的旧その他の病床（経過的旧療養型病床群を除く。）」）である。

(3) 病院の利用状況

ア 病床利用率は、76.4%であり、前年(77.1%)に比べ、0.7ポイント低くなっている。これを全国(75.3%)と比較すると1.1ポイント高くなっており、全国第16位である。

精神病床、療養病床、一般病床についてみると、それぞれ84.7%、86.1%、69.6%であり、前年(精神病床82.2%、療養病床93.7%、一般病床69.8%)に比べ、精神病床は2.5ポイント高くなっており、療養病床は7.6ポイント、一般病床は0.2ポイント低くなっている。

これを全国(精神病床82.3%、療養病床84.7%、一般病床69.0%)と比較すると、精神病床は2.4ポイント、療養病床は1.4ポイント、一般病床は0.6ポイント高くなっている。全国順位をみると、精神病床は第16位、療養病床は第10位、一般病床は第22位である。(表-3、図-4、図-5)

イ 1日平均在院患者数は、48,090人であり、前年(48,443人)に比べ、353人減少しており、全国第7位である。また、人口10万対1日平均在院患者数は、655.4人であり、全国第45位である。

ウ 平均在院日数は、27.5日であり、これを病床の種類別にみると、精神病床は288.9日、感染症病床は11.2日、結核病床は22.8日、療養病床は154.6日、一般病床は16.3日となっている。

これを全国(総数27.3日、精神病床276.7日、感染症病床10.5日、結核病床44.5日、療養病床126.5日、一般病床16.2日)と比較すると、結核病床は21.7日下回り、総数、精神病床、感染症病床、療養病床、一般病床は、全国を0.2日、12.2日、0.7日、28.1日、0.1日上回っている。(図-6、図-7)

表-3 病床の種類別にみた病床利用率の年次推移

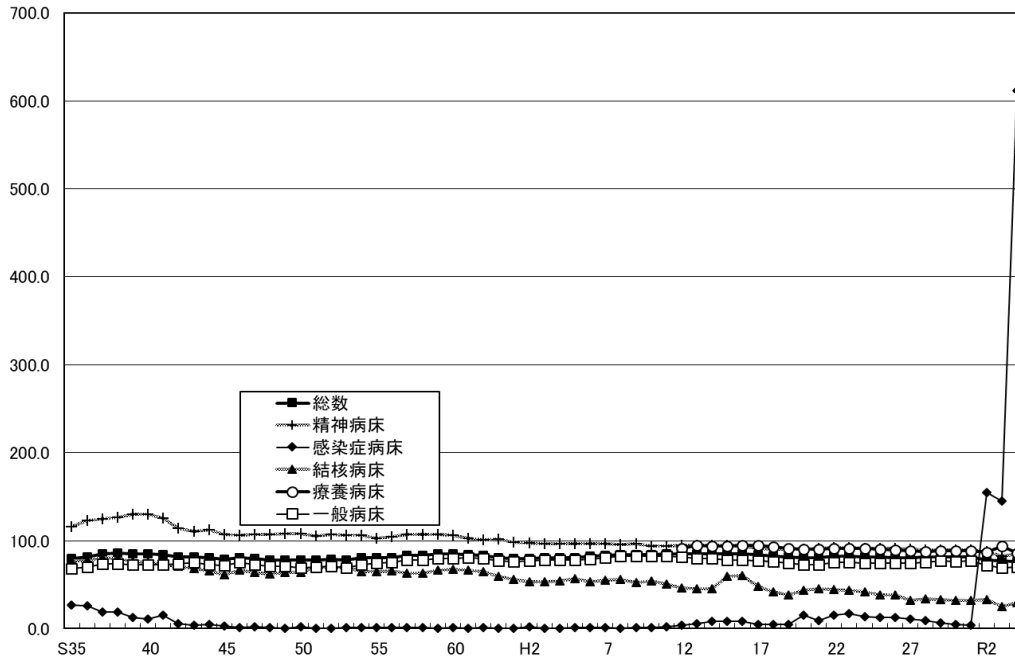
		S35	40	45	50	55	60	H2	7	12	17	22	27	29	30	R元	2	3	4
埼 玉	総数	79.6	84.7	78.5	77.9	80.4	84.8	80.0	83.0	85.1	84.3	82.4	80.7	81.8	81.1	81.5	78.2	77.1	76.4
	精神病床	115.9	130.2	107.3	107.7	102.6	106.0	97.2	96.8	95.0	91.5	91.7	90.2	89.5	89.0	89.2	88.0	82.2	84.7
	感染症病床	27.1	10.9	2.7	2.2	1.0	1.2	1.7	0.9	4.2	4.9	15.3	11.3	6.5	4.9	3.7	154.5	144.7	611.2
	結核病床	76.9	74.9	60.9	64.0	64.6	67.6	53.3	54.8	46.6	48.2	44.3	32.1	32.7	32.1	32.1	32.9	25.2	29.1
	療養病床	91.6	94.5	91.3	88.5	88.5	88.3	88.7	87.2	93.7	86.1
	一般病床	81.4	77.4	75.4	74.6	77.0	76.1	76.8	71.9	69.8	69.6
	その他の病床等	68.2	72.3	71.9	69.5	74.3	80.0	76.7	80.4	83.0
全 国	総数	80.7	82.6	81.6	80.4	83.3	85.8	83.6	83.6	85.2	84.8	82.3	80.1	80.4	80.5	80.5	77.0	76.1	75.3
	精神病床	106.2	108.0	104.3	101.8	102.4	101.9	97.3	94.3	93.1	91.7	89.6	86.5	86.1	86.1	85.9	84.8	79.6	82.3
	感染症病床	26.4	16.6	6.1	3.5	2.0	1.3	1.0	1.3	1.8	2.7	2.8	3.1	3.3	3.6	3.8	114.7	156.7	571.2
	結核病床	78.1	75.4	66.2	60.3	55.4	55.8	48.4	43.0	43.8	45.3	36.5	35.4	33.6	33.3	33.2	31.5	28.9	27.4
	療養病床	89.0	91.9	93.4	91.7	88.8	88.0	87.7	87.3	85.7	85.3	84.7
	一般病床	82.7	82.0	79.4	76.6	75.0	75.9	76.2	76.5	71.3	67.9	69.0
	その他の病床等	79.7	80.6	80.3	78.5	81.4	83.7	81.9	82.4	83.8

注1 「療養病床」は、平成12年までは「療養型病床群」であり、平成13～15年は「療養病床等」(「療養病床」及び「経過的古療養型病床群」)である。

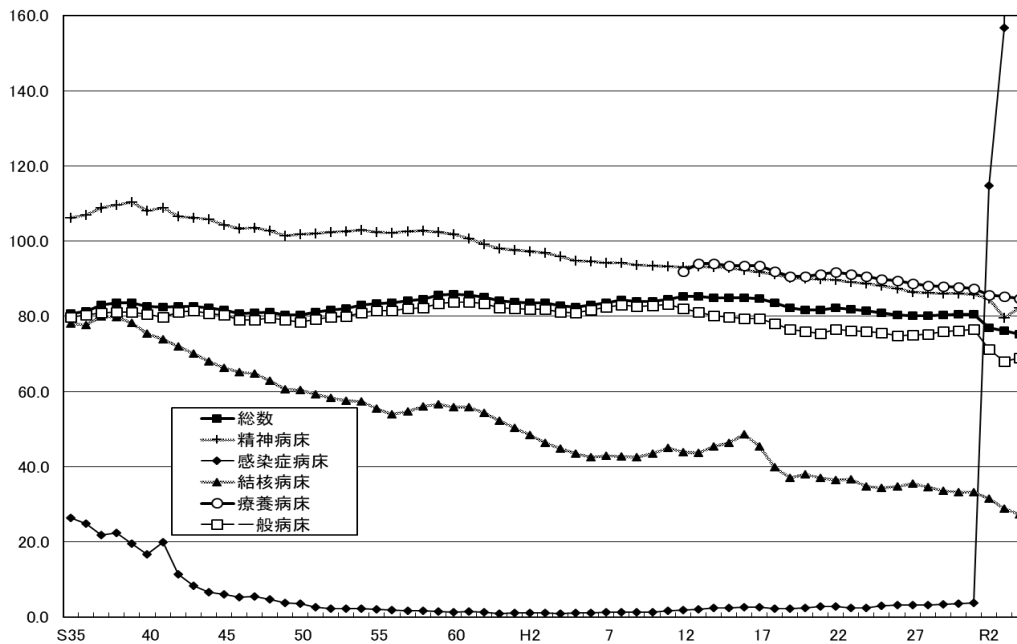
注2 「一般病床」は、平成12年までは「その他の病床」のうち「療養型病床群」を除いたものであり、平成13～15年は「一般病床等」(「一般病床」及び「経過的古その他の病床(経過的古療養型病床群を除く。)」)である。

注3 「その他の病床等」は、平成12年までは旧医療法第7条第2項に規定する「その他の病床」であり、平成13～15年は「医療法の一部を改正する法律」の施行後の「療養病床」、「一般病床」及び「経過的古その他の病床(経過的古療養型病床群を含む。)」である。

図一 4 病床の種類別にみた病床利用率の年次推移（埼玉）



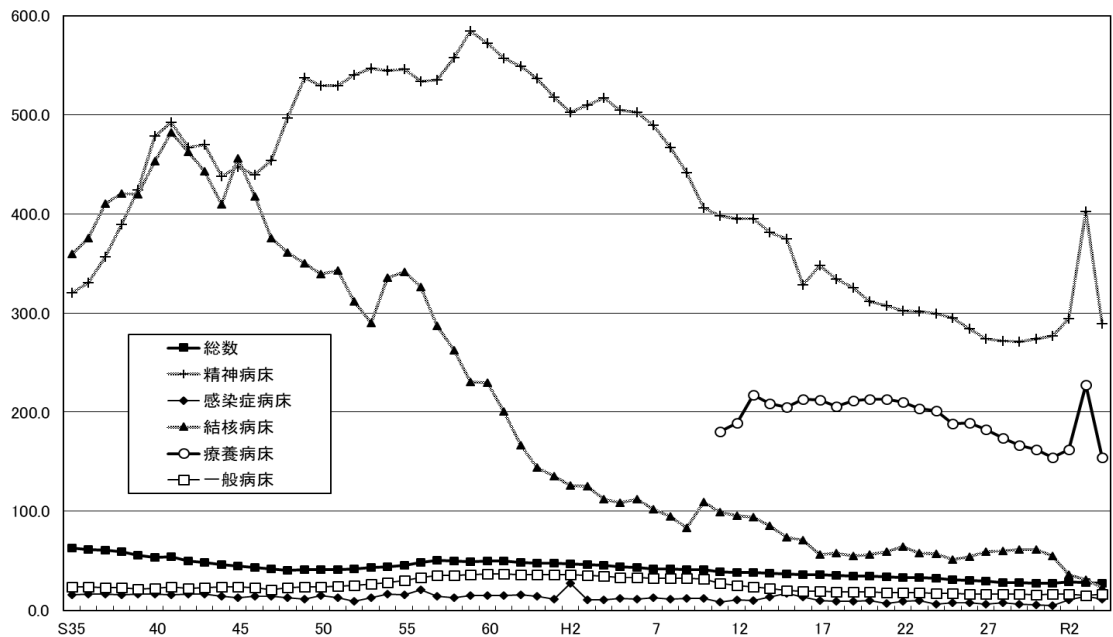
図一 5 病床の種類別にみた病床利用率の年次推移（全国）



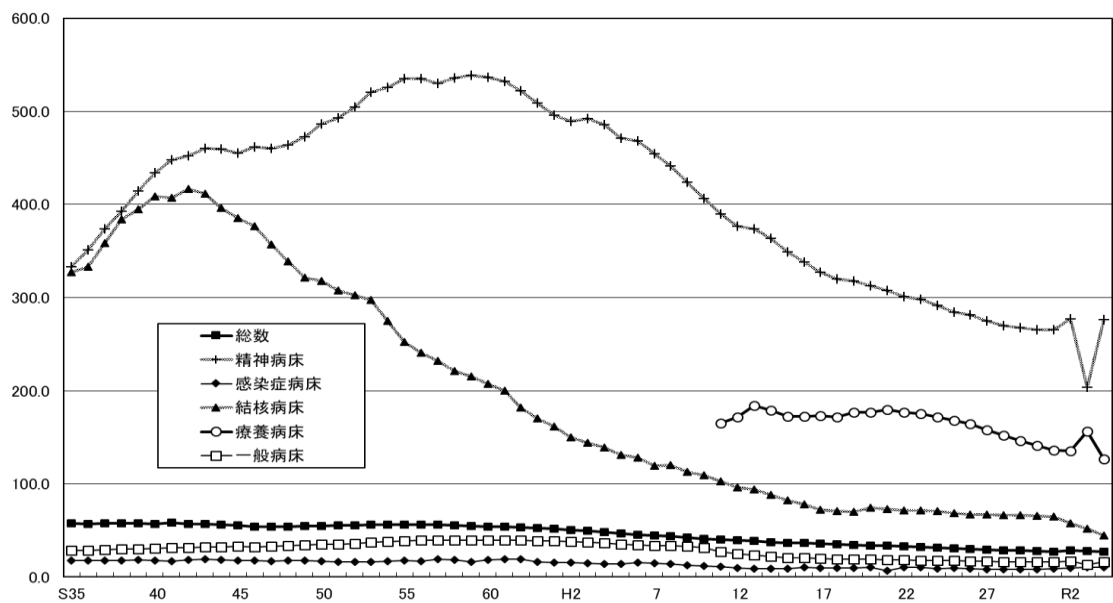
注1 「療養病床」は、平成12年までは「療養型病床群」であり、平成13～15年は「療養病床等」（「療養病床」及び「経過の旧療養型病床群」）である。

注2 「一般病床」は、平成11年までは旧医療法第7条第2項に規定する「その他の病床」であり、平成12年は「その他の病床」のうち「療養型病床群」を除いたものであり、平成13～15年は「一般病床等」（「一般病床」及び「経過の旧その他の病床（経過の旧療養型病床群を除く。）」）である。

図一 6 平均在院日数の年次推移（埼玉）



図一 7 平均在院日数の年次推移（全国）



注1 「療養病床」は、平成12年までは「療養型病床群」であり、平成13～15年は「療養病床等」（「療養病床」及び「経過的旧療養型病床群」）である。

注2 「一般病床」は、平成10年までは旧医療法第7条第2項に規定する「その他の病床」であり、平成11・12年は「その他の病床」のうち「療養型病床群」を除いたものであり、平成13～15年は「一般病床等」（「一般病床」及び「経過的旧その他の病床（経過的旧療養型病床群を除く。）」）である。

2 一般診療所

(1) 一般診療所数

ア 令和4年10月1日現在の一般診療所数は、4,495施設であり、前年（4,470施設）に比べ、25施設増加している。

イ 人口10万対一般診療所数は、61.3施設であり、前年（60.9施設）に比べ、0.4施設増加している。これを全国（84.2施設）と比較すると、22.9施設少なくなっており、全国第47位である。

ウ 小児科を標榜する一般診療所は966施設で、前年（972施設）に比べ、6施設減少している。産婦人科を標榜する一般診療所は107施設で、前年（111施設）に比べ、4施設減少している。

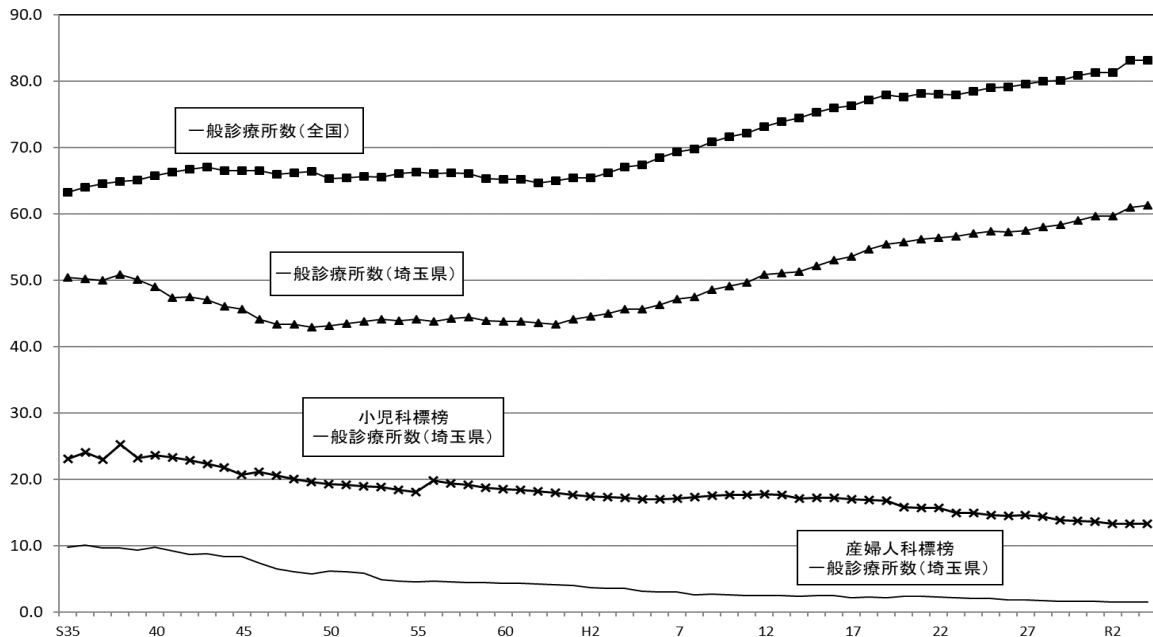
（表－4、図－8）

表－4 一般診療所数の年次推移

		S35	40	45	50	55	60	H2	7	12	17	22	27	28	29	30	R元	2	3	4	
埼玉	施設数	1 223	1 478	1 750	2 051	2 383	2 566	2 849	3 188	3 525	3 778	4 055	4 180	4 225	4 261	4 328	4 378	4 383	4 470	4 495	
	人口10万対	50.4	49.0	45.6	43.1	44.1	43.8	44.5	47.2	50.8	53.6	56.4	57.5	58.0	58.3	59.0	59.6	59.7	60.9	61.3	
	小児科 標榜	施設数	561	713	799	929	978	1 084	1 115	1 156	1 231	1 200	1 130	1 049	1 050	1 014	1 007	1 004	973	972	966
		人口10万対	23.1	23.6	20.7	19.3	18.0	18.5	17.4	17.1	17.7	17.0	15.7	14.6	14.4	13.9	13.7	13.7	13.2	13.2	13.2
	産婦人科 標榜	施設数	237	294	323	298	246	256	235	203	175	155	162	126	125	120	118	116	111	111	107
		人口10万対	9.7	9.8	8.4	6.2	4.5	4.4	3.7	3.0	2.5	2.2	2.3	1.8	1.7	1.6	1.6	1.6	1.5	1.5	1.5
全国	施設数	59 008	64 524	68 997	73 114	77 611	78 927	80 852	87 069	92 824	97 442	99 824	100 995	101 529	101 471	102 105	102 616	102 612	104 292	104 292	
	人口10万対	63.2	65.7	66.5	65.3	66.3	65.2	65.4	69.3	73.1	76.3	78.0	79.5	80.0	80.1	80.8	81.3	81.3	83.1	83.1	

注 昭和59年以前は12月31日現在、昭和60年以降は10月1日現在

図－8 人口10万対一般診療所数の年次推移



(2) 有床一般診療所数及び病床数

ア 令和4年10月1日現在の有床一般診療所数は、195施設であり、前年（199施設）に比べ4施設減少している。一般診療所総数（4,495施設）に占める有床一般診療所の割合は、4.3%で、前年（4.5%）に比べ0.2減少している。

イ 病床数は、2,418床であり、前年（2,540床）に比べ、122床減少している。

ウ 人口10万対病床数は、33.0床であり、前年（34.6床）に比べ1.6床減少している。

また、全国（64.4床）と比較すると、31.4床少なくなっており、全国第39位である。

エ 有床一般診療所1施設当たりの病床数は12.4床で、全国の13.0床（全国の有床一般診療所数は5,958施設）と比べると、0.6床少なくなっている。

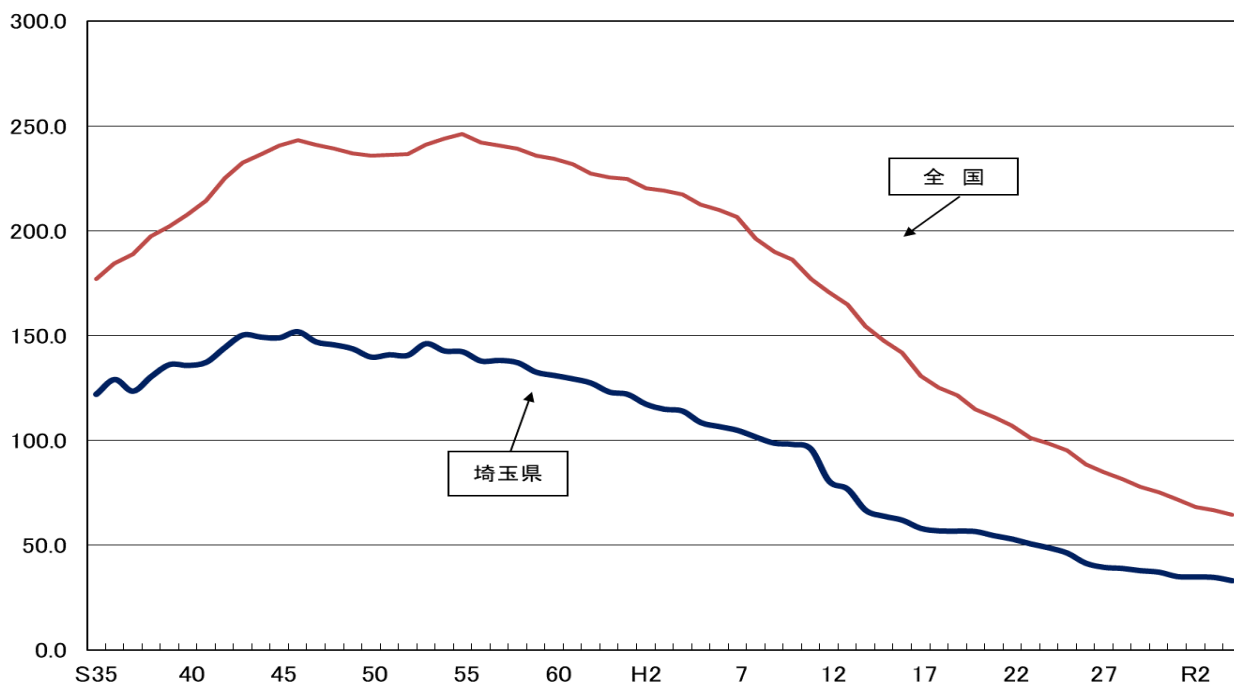
（表－5、図－9）

表－5 有床一般診療所数及び病床数の年次推移

	S35	40	45	50	55	60	H2	7	12	17	22	27	29	30	R元	2	3	4	
埼玉	施設数	469	630	798	878	935	859	798	718	528	379	345	231	217	213	200	199	199	195
	病床数	2 966	4 094	5 837	6 740	7 684	7 672	7 515	7 081	5 586	4 091	3 805	2 866	2 765	2 717	2 576	2 559	2 540	2 418
	人口10万対 病床数	122.0	135.8	149.0	139.8	142.3	131.0	117.3	104.8	80.5	58.0	52.9	39.4	37.8	37.1	35.0	34.8	34.6	33.0
全国	病床数	165 161	204 043	249 646	264 085	287 835	283 390	272 456	259 245	216 755	167 000	136 861	107 626	98 355	94 853	90 825	86 046	83 668	80 436
	人口10万対 病床数	176.8	207.6	240.7	235.9	246.2	234.2	220.4	206.5	170.8	130.7	106.9	84.7	77.6	75.0	72.0	68.2	66.7	64.4

注 昭和59年以前は12月31日現在、昭和60年以降は10月1日現在

図－9 人口10万対有床一般診療所病床数の年次推移



3 歯科診療所

(1) 歯科診療所数

ア 令和4年10月1日現在の歯科診療所数は、3,542施設であり、前年（3,550施設）に比べ、8施設減少している。

イ 人口10万対歯科診療所数は、48.3施設であり、前年（48.4施設）に比べ0.1施設減少している。これを全国（54.2施設）と比較すると、5.9施設少なくなっており、全国第30位である。

（表－6、図－10）

表－6 歯科診療所数の年次推移

		S35	40	45	50	55	60	H2	7	12	17	22	27	29	30	R元	2	3	4
埼玉	施設数	611	701	840	978	1 344	1 775	2 183	2 522	2 874	3 212	3 407	3 528	3 542	3 565	3 558	3 542	3 550	3 542
	人口10万対	25.1	23.3	21.9	20.4	24.9	30.3	34.1	37.3	41.4	45.5	47.4	48.6	48.5	48.6	48.4	48.2	48.4	48.3
全国	施設数	27 020	28 602	29 911	32 565	38 834	45 540	52 216	58 407	63 361	66 732	68 384	68 737	68 609	68 613	68 500	67 874	67 899	67 755
	人口10万対	28.9	29.1	28.8	29.1	33.2	37.6	42.2	46.5	49.9	52.2	53.4	54.1	54.1	54.3	54.3	53.8	54.1	54.2

注 昭和59年以前は12月31日現在、昭和60年以降は10月1日現在

図－10 人口10万対歯科診療所数の年次推移

