

<報道発表資料>

カテゴリー:お知らせ

令和6年7月31日

埼玉県鉱工業指数（令和6年5月分）

-生産は3か月ぶりの「上昇」、出荷は2か月連続の「上昇」-

鉱工業指数は景気や経済の動きを把握することを目的としており、製造業の事業所における活動状況を表すものです。

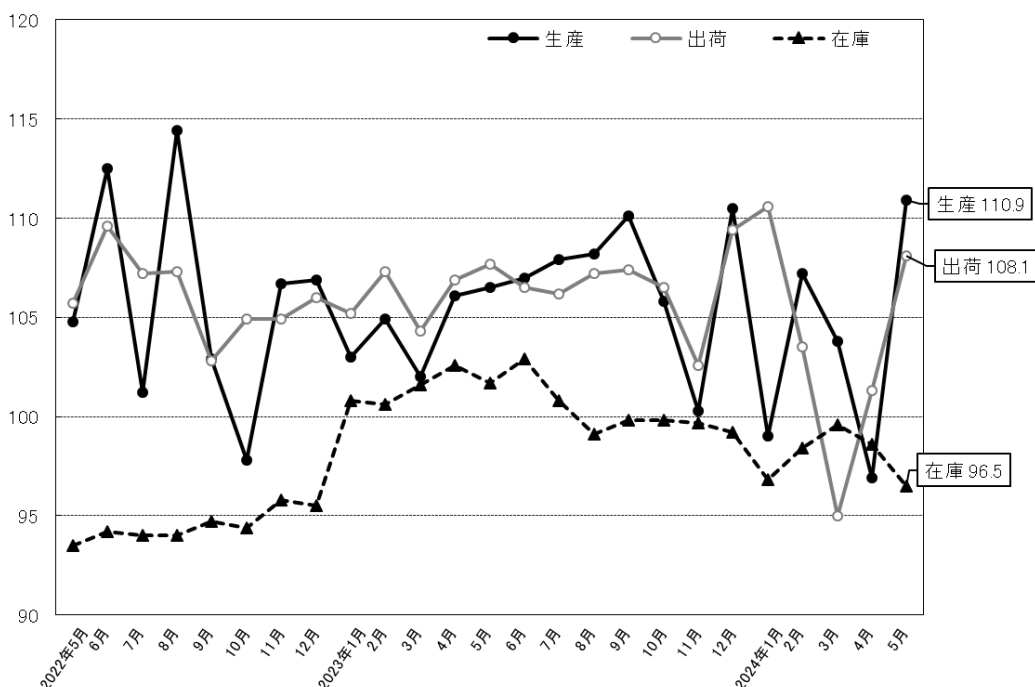
景気の動きに敏感で、速報性があるため足下の景気動向を判断する指標の1つとなります。

1 概要

令和6年5月の埼玉県鉱工業指数について、生産は化学工業、生産用機械工業などの上昇により3か月ぶりの上昇となりました。出荷は生産用機械工業、輸送機械工業などの上昇により2か月連続の上昇となりました。在庫は2か月連続の低下、在庫率は2か月ぶりの上昇となっています。

(2020年=100)

	指数	前月比 (%)	前年同月比 (%)
生産	110.9	14.4	2.7
出荷	108.1	6.7	-1.4
在庫	96.5	-2.1	-5.1
在庫率	345.8	167.0	205.3



※今回、令和5年分の年間補正を行ったことから、令和5年1月分から令和6年4月分までの指数を再計算しています。

2 寄与した主な業種・品目（生産・出荷 23 業種）

< 生産 >

		主な業種	前月比 (%)	主な品目
上昇	17 業種	化学工業	45.7	医薬品
		生産用機械工業	133.4	半導体製造装置
低下	6 業種	電子部品・デバイス工業	-4.3	混成集積回路
		木材・木製品工業	-20.6	住宅建築用木製組立材料

< 出荷 >

		主な業種	前月比 (%)	主な品目
上昇	19 業種	生産用機械工業	130.0	半導体製造装置
		輸送機械工業	7.1	けん引車
低下	4 業種	その他工業	-11.9	ユニット住宅
		情報通信機械工業	-4.2	ガス警報器

この統計に関するホームページアドレス
『彩の国統計情報館』埼玉県鉱工業指数のページ
<https://www.pref.saitama.lg.jp/a0206/a099/index.html>