

# 【株式会社 鎌田スプリング】

## ホルダー付体内組立型細径器具の開発

### 開発のねらい

医工連携（医療現場のニーズとものづくり企業の技術をマッチング）

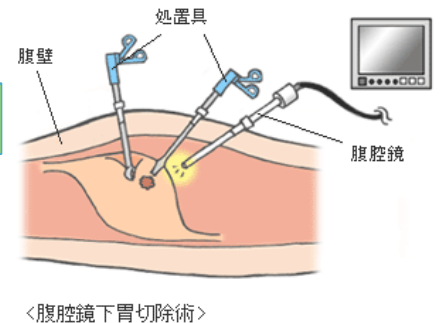
- 1) 自社の技術を生かした新たな医療分野への参入
- 2) 中小企業の強みを生かしたニッチ市場への参入

### 開発の概要

外科手術の現状：患者にやさしい低侵襲な治療へ

現在（傷跡なし、回復早い） ← 以前（傷跡大きく、回復遅い）

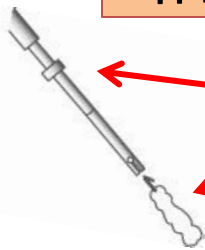
単孔式腹腔鏡下手術：臍部1箇所からのアプローチにより処置



難易度の高い手技 → 自由度の高い処置具を開発

### 特長

体内で処置具を組立：極細針を挿入し、大きな先端部と体内で結合



- 本体 2 mm
- 先端部 10 mm

【開発のポイント】 結合技術

ワンタッチでの脱着が可能に

新たなスプリングの結合技術を開発

### 用途

腹腔鏡手術の必須アイテムへ

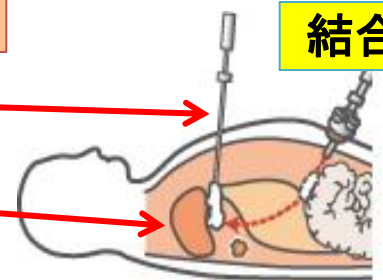
低侵襲治療への貢献

42万件超の手術の補助具として期待

極細針で傷なし

臓器を持ち上げ  
自由度の高い手技を可能に

結合



単孔式腹腔鏡下手術 累計



単孔式腹腔鏡下手術



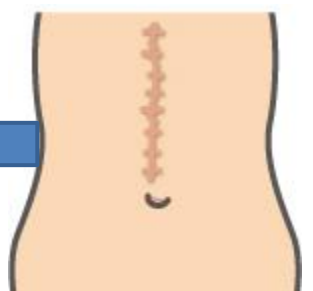
傷跡なし  
回復更に早い

腹腔鏡下手術



傷跡5か所  
回復早い

開腹手術



傷跡大  
回復遅い

### お問い合わせ先

【所在地】 〒330-0835 埼玉県さいたま市大宮区北袋町1-165

【連絡先】 TEL 048-644-1155

<http://www.kamada-spring.com/>

