

# <報道発表資料>

カテゴリー:お知らせ

令和6年6月28日

## 埼玉県鉱工業指数（令和6年4月分）

### -生産は2か月連続の「低下」、出荷は3か月ぶりの「上昇」-

鉱工業指数は景気や経済の動きを把握することを目的としており、製造業の事業所における活動状況を表すものです。

景気の動きに敏感で、速報性があるため足下の景気動向を判断する指標の1つとなります。

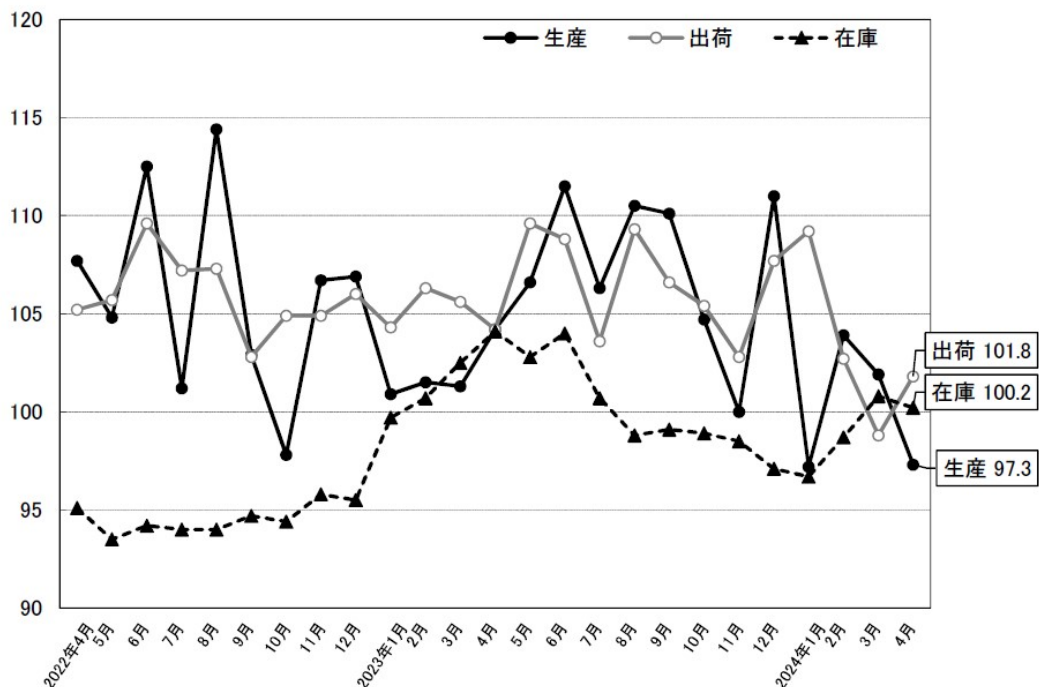
また、鉱工業指数は、5年ごとに基準年を更新して、毎月の指数を算出しています。このたび平成27年基準から令和2年への基準改定を行いました。これに伴い平成30年1月分から令和6年3月分の指数を遡及改定しています。

### 1 概要

令和6年4月の生産指数は、化学工業、輸送機械工業などの低下により2か月連続の低下となりました。出荷指数は、化学工業、情報通信機械工業などの上昇により3か月ぶりの上昇となりました。在庫指数は3か月ぶりの低下、在庫率指数は3か月ぶりの低下となっています。

(2020年=100)

	指 数	前月比 (%)	前年同月比 (%)
生 産	97.3	-4.5	-6.6
出 荷	101.8	3.0	-2.3
在 庫	100.2	-0.6	-3.8
在 庫 率	130.7	-5.6	12.7



## 2 寄与した主な業種・品目（生産・出荷23業種）

### < 生産 >

		主な業種	前月比 (%)	主な品目
上昇	17 業種	汎用機械工業	5.2	ポンプ
		業務用機械工業	11.2	医療用機械器具
低下	6 業種	化学工業	-17.3	医薬品
		輸送機械工業	-15.0	けん引車

### < 出荷 >

		主な業種	前月比 (%)	主な品目
上昇	21 業種	化学工業	5.6	医薬品
		情報通信機械工業	31.6	金銭登録機（端末機能付）
低下	2 業種	生産用機械工業	-14.4	半導体製造装置
		プラスチック製品工業	-1.0	プラスチック製容器

この統計に関するホームページアドレス  
『彩の国統計情報館』埼玉県鉱工業指数のページ  
<https://www.pref.saitama.lg.jp/a0206/a099/index.html>