

メンバー大募集!

さいたまけん★こどものこえ

今の世界には
問題がたくさん
あると思う

遊べる場所が
もっとほしい

パパ・ママと
もっといっしょに
いたい

交通事故がしんぱり

大人にもっと
こどもの声を
きいてほしい!

いじめがない
楽しい学校に
したい!

埼玉県に
みんなの声を
聴かせてね!

勉強が大変



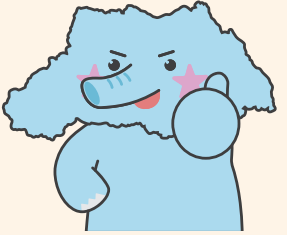
アンケートに
答えると
プレゼント!

さいだい
最大1000円
図書カード

さらに
抽選で景品が当たる
※くわしくは、県のホームページを
チェック。

埼玉県はこどもの意見が大切にされ、みんなが夢や希望をもって成長活躍できる社会を
目指しているんだ。「さいたまけん★こどものこえ」のメンバーには、県をもっと良くするための
取組などについて、インターネットを使ったアンケートに答えてもらうよ。ぜひ参加してね!

こどもの声を
きいてほしい!



募集期間
2025年
6/1(日)~7/31(木)

応募できる人
小学生・中学生・高校生の年齢の人※、未就学児の保護者(養育者)
※参加する小中高生の保護者(養育者)も応募できます。

募集する人数
およそ2000人

くわしくは、ホームページ「さいたまけん★こどものこえメンバー募集について」をみてね!

さいたまけん こどものこえ <https://www.pref.saitama.lg.jp/a0607/kodomonokoe/bosyuu.html>



問い合わせ先

埼玉県福祉部こども政策課
こどもまんなか担当

電話番号: 048-830-3343 FAX: 048-830-4784
メール: a3320-48@pref.saitama.lg.jp

埼玉県マスコット
「コバトン」「さいたまっち」



みんなの意見や考えを 埼玉県が聴くぞう!



意見や考えを伝えるために
さいたまけん★こどものこえの
メンバーになろう!



応募は県の
ホームページ
から



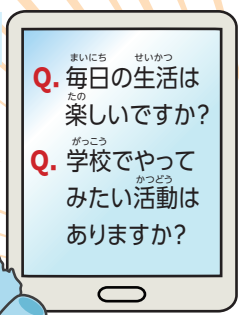
① スマホ、タブレット、パソコンから
必要事項を応募フォームに入力して
応募しよう※1



保護者の方へ

応募の際にお子様がお困っていたら、ぜひ手伝ってあげてください。

② メールで届く
「アンケート」に
答えてね!



Q. 毎日の生活は
楽しいですか?
Q. 学校でやって
みたい活動は
ありますか?



③ アンケートで出た意見を
県が公表するよ※2



④ 3月までに答えたアンケートの
回数に応じてプレゼント※3

2回:図書カード500円
3回:図書カード1000円
4回:図書カード1000円
+抽選で3000円相当の
プレゼントが当たる



みんなの意見を生かして
日本一暮らしやすい
埼玉県にするぞう!



迷惑メールフィルターの設定によっては、さいたまけん★こどものこえからのお知らせメールを受信できないことがあります。
設定を変更し、「@kodomonokoe.pref.saitama.lg.jp」からのメールを受信できるようにしてください。

- ※1 応募者が募集人数を上回った場合には、抽選にて決定します。抽選結果は応募いただいた方全員にメールでお知らせします。
- ※2 アンケート結果は、県のホームページで公表します。なお、公表の際は誰の意見かがわからないようにします。
- ※3 小学生は図書カード、中学生及び未就学児の保護者(養育者)はAmazonギフトカードです。参加する小中高生の保護者(養育者)の方は特典対象外です。今年度の全てのアンケートが終了した後、特典をお送りします。

応募に必要なもの (どれかひとつを応募フォームにアップロード)

- 健康保険証 マイナンバーカード パスポート 学生証 住民票 母子健康手帳(未就学児の方のみ) 運転免許証

質問に答えるよ おしえて! キクゾウ

どうして、こどもの声を聴くの?



こどものための取組を
考えるとき、主役である
こどもの声を大切に
したいからなんだぞう。



伝えた意見は、保護者や学校に知られるの?



意見を保護者や学校
にお知らせすること
はないぞう。安心し
て答えてね。

