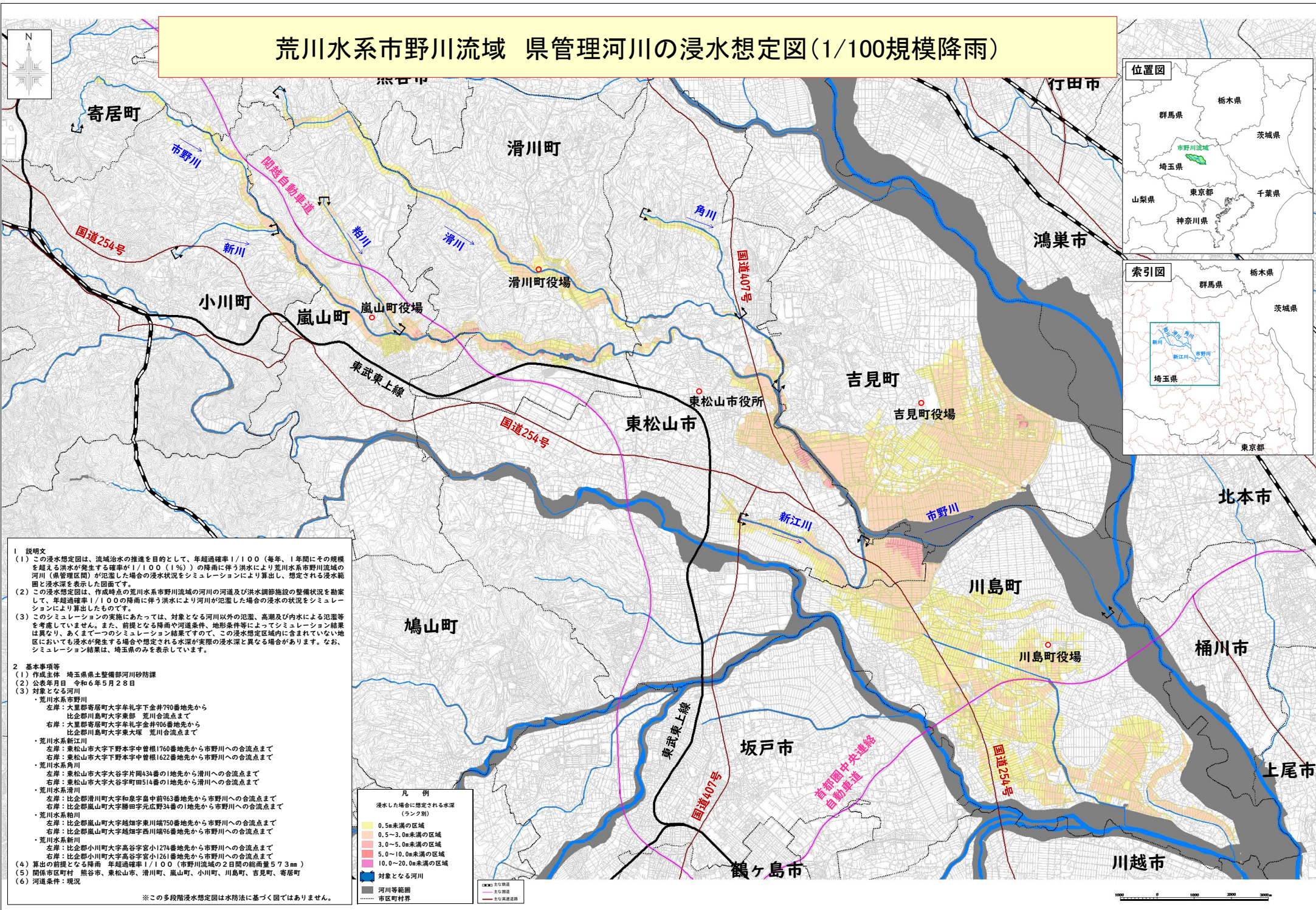


# 荒川水系市野川流域 県管理河川の浸水想定図(1/100規模降雨)



**1 説明文**

(1) この浸水想定図は、流域治水の推進を目的として、年超過確率1/100(毎年、1年間にその規模を超える洪水が発生する確率が1/100(1%)の降雨に伴う洪水により荒川水系市野川流域の河川(県管理区間)が氾濫した場合の浸水状況をシミュレーションにより算出し、想定される浸水範囲と浸水深を表示した図面です。

(2) この浸水想定図は、作成時点の荒川水系市野川流域の河川の河道及び洪水調節施設の整備状況を勘案して、年超過確率1/100の降雨に伴う洪水により河川が氾濫した場合の浸水の状況をシミュレーションにより算出したものです。

(3) このシミュレーションの実施にあたっては、対象となる河川以外の氾濫、高潮及び内水による氾濫等を考慮していません。また、前提となる降雨や河道条件、地形条件等によってシミュレーション結果は異なり、あくまで一つのシミュレーション結果ですので、この浸水想定図内に含まれていない地区においても浸水が発生する場合があります。実際の浸水深と異なる場合があります。なお、シミュレーション結果は、埼玉県のみを表示しています。

**2 基本事項等**

(1) 作成主体 埼玉県土木整備部河川砂防課

(2) 公表年月日 令和6年5月28日

(3) 対象となる河川

- 荒川水系市野川
  - 左岸：大里郡寄居町大字牟礼字下金井790番地先から比企郡川島町大字東部 荒川合流点まで
  - 右岸：大里郡寄居町大字牟礼字金井906番地先から比企郡川島町大字東大塚 荒川合流点まで
- 荒川水系新江川
  - 左岸：東松山市大字下野本字中曾根1760番地先から市野川への合流点まで
  - 右岸：東松山市大字下野本字中曾根1622番地先から市野川への合流点まで
- 荒川水系角川
  - 左岸：東松山市大字大谷字片岡434番の1地先から滑川への合流点まで
  - 右岸：東松山市大字大谷字町田514番の1地先から滑川への合流点まで
- 荒川水系滑川
  - 左岸：比企郡滑川町大字和泉字中前963番地先から市野川への合流点まで
  - 右岸：比企郡滑川町大字勝田字元広野34番の1地先から市野川への合流点まで
- 荒川水系稲川
  - 左岸：比企郡嵐山町大字越畑字東川端750番地先から市野川への合流点まで
  - 右岸：比企郡嵐山町大字越畑字西川端96番地先から市野川への合流点まで
- 荒川水系新川
  - 左岸：比企郡小川町大字高谷字宮小1274番地先から市野川への合流点まで
  - 右岸：比企郡小川町大字高谷字宮小1261番地先から市野川への合流点まで

(4) 算出の前提となる降雨 年超過確率1/100(市野川流域の2日間の総雨量57.3mm)

(5) 関係市区町村 熊谷市、東松山市、滑川町、嵐山町、小川町、川島町、吉見町、寄居町

(6) 河道条件：現況

※この多段階浸水想定図は防水法に基づく図ではありません。

**凡例**

浸水した場合に想定される水深(ランク別)	0.5m未満の区域
	0.5-3.0m未満の区域
	3.0-5.0m未満の区域
	5.0-10.0m未満の区域
	10.0-20.0m未満の区域
	対象となる河川
	河川等範囲
	市区町村界
	主要幹線
	主要支線
	主要幹線

※この地図は、国土地理院長の承認を得て、同院発行の基礎地図を作成したものである。(測量法に基づく国土地理院長承認(使用)R2JHs60)