

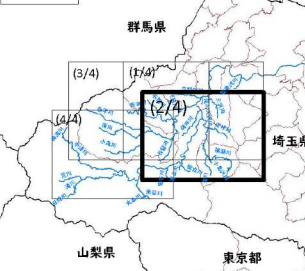
荒川水系上流域 県管理河川の浸水想定図(1/30規模降雨)2/4



位置図



索引図



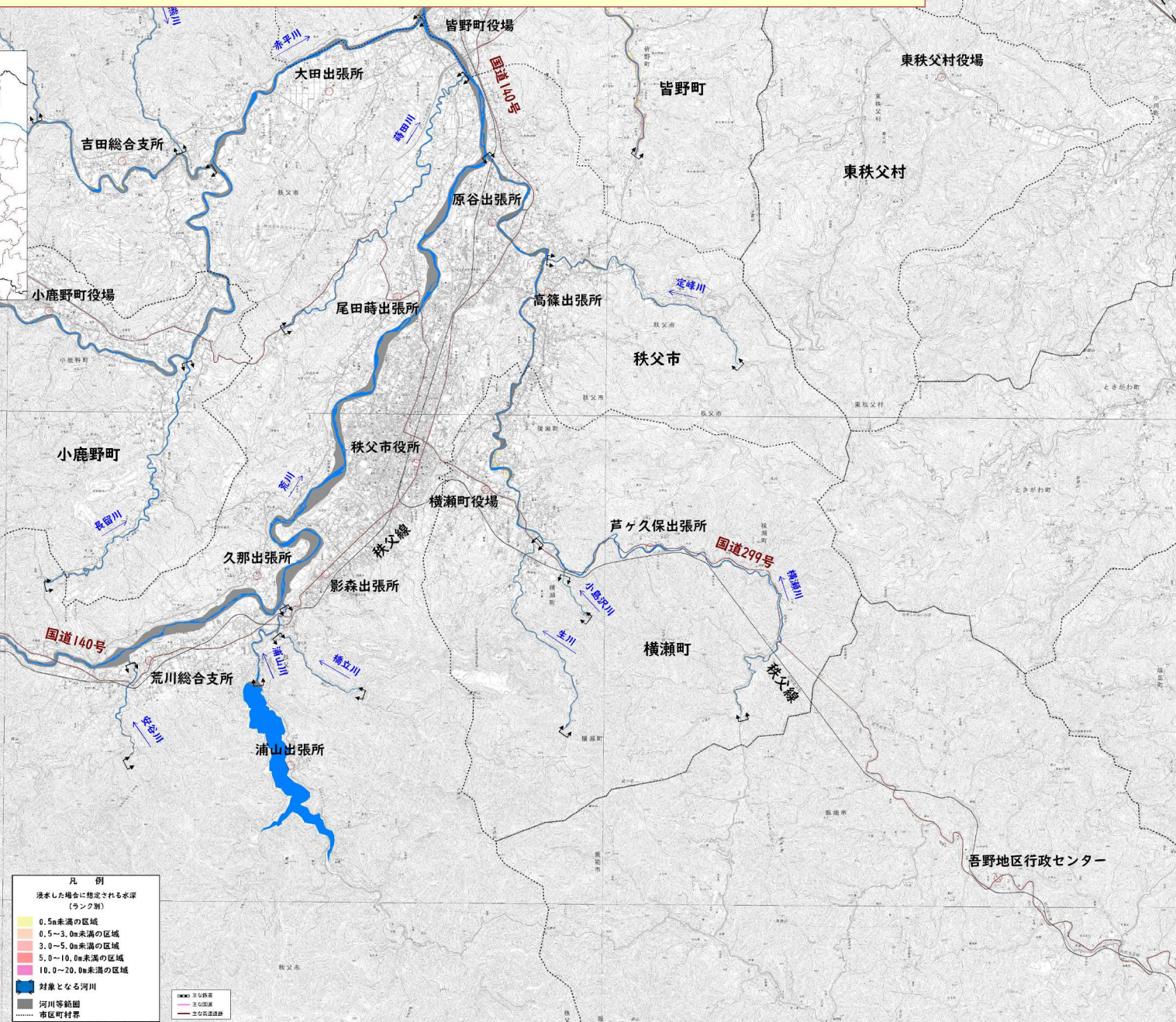
1 説明文
 (1) この浸水想定図は、流域治水の推進を目的として、年超過確率1/30(毎年、1回間にその規模を超える洪水が発生する確率が1/30(3%)の降雨に伴う洪水により荒川水系上流域の河川(県管理河川)が氾濫した場合の浸水状況をシミュレーションにより算出、想定される浸水範囲と浸水深を表示した図面です。
 (2) この浸水想定図は、作成時点の荒川水系上流域の河川の河況及び洪水調節施設の整備状況を勘案して、年超過確率1/30の降雨に伴う洪水により氾濫した際の浸水の状況をシミュレーションにより算出したものです。
 (3) このシミュレーションの実施にあたっては、対象となる河川以外の氾濫、高潮及び内水による氾濫等を考慮していません。また、前提となる降雨や河況条件、地形条件等によってシミュレーション結果は異なり、あくまで一つのシミュレーション結果です。この浸水想定図内に含まれていない地区においても浸水が発生する場合は浸水想定される水深が実際の浸水深と異なる場合があります。なお、シミュレーション結果は、埼玉県のみを表示しています。

2 基本事項等
 (1) 作成主体 埼玉県土木整備部河川砂防課
 (2) 公表年月 令和6年5月28日
 (3) 対象となる河川

- 荒川水系荒川
- 荒川水系坂東川
- 荒川水系三沢川
- 荒川水系滝の入沢川
- 荒川水系日野沢川
- 荒川水系赤平川
- 荒川水系吉田川
- 荒川水系阿間川
- 荒川水系石間川
- 荒川水系長田川
- 荒川水系溝川
- 荒川水系小森川
- 荒川水系西田川
- 荒川水系横瀬川
- 荒川水系定峰川
- 荒川水系生川
- 荒川水系小島沢川
- 荒川水系涌山川
- 荒川水系横立川
- 荒川水系安谷川
- 荒川水系大曲川
- 荒川水系東谷川
- 荒川水系中津川
- 荒川水系神流川
- 荒川水系滝川
- 荒川水系豆焼川

(4) 算出の前提となる降雨 年超過確率1/30(密着地上流域の7.2時間の総雨量45.8mm)
 (5) 関係市町村 秩父市、深谷市、横瀬町、皆野町、長瀬町、小鹿野町、寄居町
 (6) 河況条件：現況

※この多段階浸水想定図は水防法に基づく図ではありません。



凡例

浸水した場合に想定される水深(ランク別)

0.5m未満の区域
0.5~3.0m未満の区域
3.0~5.0m未満の区域
5.0~10.0m未満の区域
10.0~20.0m未満の区域

対象となる河川
 河川等統制
 市区町村界