



彩の国
埼玉県



埼玉県熊谷家畜保健衛生所

住所 熊谷市円光1-8-30

電話 048-521-1274/FAX048-526-1063

(夜間・休日等は緊急携帯電話に転送)

E-mail k211274@pref.saitama.lg.jp

家畜衛生だより

令和6年8月発行

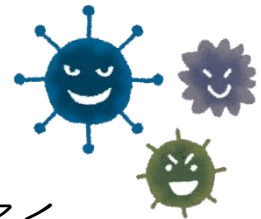
～エンドファイト中毒に気を付けましょう！～

近県でエンドファイト中毒になった牛が淘汰される事故が発生しました。

エンドファイト中毒の主な原因はペレニアルライグラスを原料とする輸入ストローの多給です。輸入ストローを給与する場合はお気を付けください。

【エンドファイトとは】

植物の内部に寄生するカビ（真菌）のこと。



【エンドファイト中毒とは】

エンドファイトが産生する毒素（ロリトレムB）を多く摂取することで筋肉がけいれんしたり、足が突っ張ってうまく歩けなくなったりします。

【予防や対策について】

ペレニアルライグラスを原料とする輸入ストローの多くは、毒素（ロリトレムB）を含んでいます。ただし、牛が食べる毒素の量が少なければ、中毒は起こりません。

そのため、輸入ストローを使用する場合は、他の乾牧草も併せて給与することで毒素の摂取量を減しましょう。

けいれんなどが見られたら、すぐ獣医師又は家畜保健衛生所にご相談をお願いします。

また、エンドファイト中毒の詳細を御覧になりたい方は、「動物衛生研究部門 エンドファイト中毒」で検索してください。

ストックポイント業務計画が変更になりました！

ストックポイントの職員常駐日が、開場日のうち週の最初の日のみに変更となります。

開場日のうち職員が常駐しない日は、牛の搬入が必要となった場合に職員を派遣しますので、事前に下記へ御連絡をお願いします。

★ストックポイント（048-536-3360）（職員不在の場合は、中央家畜保健衛生所（048-663-3071）に自動転送されます）

中央家畜保健衛生所 048-663-3071

中

【令和6年度ストックポイント業務計画】

【7月】

日	月	火	水	木	金	土
	1	2	3	4	5	6
7	8	9	10	11	12	13
14	15	16	17	18	19	20
21	22	23	24	25	26	27
28	29	30	31			

【8月】

日	月	火	水	木	金	土
				1	2	3
4	5	6	7	8	9	10
11	12	13	14	15	16	17
18	19	20	21	22	23	24
25	26	27	28	29	30	31

【9月】

日	月	火	水	木	金	土
1	2	3	4	5	6	7
8	9	10	11	12	13	14
15	16	17	18	19	20	21
22	23	24	25	26	27	28
29	30					

【10月】

日	月	火	水	木	金	土
		1	2	3	4	5
6	7	8	9	10	11	12
13	14	15	16	17	18	19
20	21	22	23	24	25	26
27	28	29	30	31		

【11月】

日	月	火	水	木	金	土
					1	2
3	4	5	6	7	8	9
10	11	12	13	14	15	16
17	18	19	20	21	22	23
24	25	26	27	28	29	30

【12月】

日	月	火	水	木	金	土
1	2	3	4	5	6	7
8	9	10	11	12	13	14
15	16	17	18	19	20	21
22	23	24	25	26	27	28
29	30	31				

【1月】

日	月	火	水	木	金	土
			1	2	3	4
5	6	7	8	9	10	11
12	13	14	15	16	17	18
19	20	21	22	23	24	25
26	27	28	29	30	31	

【2月】

日	月	火	水	木	金	土
						1
2	3	4	5	6	7	8
9	10	11	12	13	14	15
16	17	18	19	20	21	22
23	24	25	26	27	28	

【3月】

日	月	火	水	木	金	土
						1
2	3	4	5	6	7	8
9	10	11	12	13	14	15
16	17	18	19	20	21	22
23	24	25	26	27	28	29
30	31					

□ : 開場日（業務時間10:00~15:00）

■ : 閉場日

○ : 職員が常駐する日