

<報道発表資料>

カテゴリー:お知らせ

令和6年4月30日

埼玉県鉱工業指数（令和6年2月分）

～生産は2か月ぶりの「上昇」、出荷は2か月連続の「低下」～

鉱工業指数は景気や経済の動きを把握することを目的としており、製造業の事業所における活動状況を表すものです。

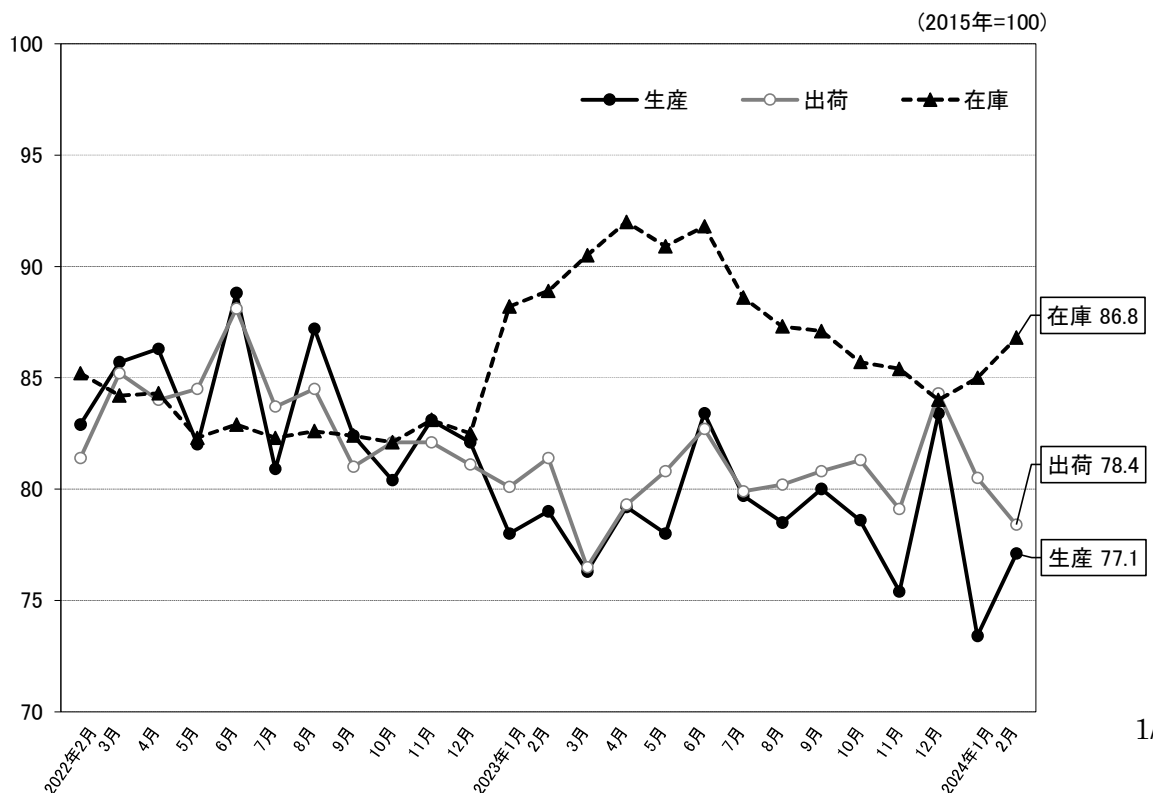
景気の動きに敏感で、速報性があるため足下の景気動向を判断する指標の1つとなります。

1 概要

令和6年2月の生産指数は、化学工業、食料品工業などの上昇により2か月ぶりの上昇となりました。出荷指数は、化学工業、輸送機械工業などの低下により2か月連続の低下となりました。在庫指数は2か月連続の上昇、在庫率指数は2か月ぶりの上昇となっています。

(2015年=100)

	指 数	前月比 (%)	前年同月比 (%)
生 産	77.1	5.0	-1.2
出 荷	78.4	-2.6	-1.8
在 庫	86.8	2.1	-2.3
在 庫 率	125.7	7.8	15.3



2 寄与した主な業種・品目（生産・出荷23業種）

< 生産 >

		主な業種	前月比 (%)	主な品目
上昇	13 業種	化学工業	13.3	医薬品
		食料品工業	7.2	炭酸飲料
低下	10 業種	輸送機械工業	-8.9	自動車エンジン
		生産用機械工業	-9.9	フラットパネル・ディスプレイ製造装置

< 出荷 >

		主な業種	前月比 (%)	主な品目
上昇	12 業種	食料品工業	7.2	炭酸飲料
		業務用機械工業	17.5	医療用機械器具
低下	11 業種	化学工業	-23.4	医薬品
		輸送機械工業	-9.5	乗用車

この統計に関するホームページアドレス
『彩の国統計情報館』埼玉県鉱工業指数のページ
<https://www.pref.saitama.lg.jp/a0206/a099/index.html>