

4. 騒音・低周波音

4. 騒音・低周波音

4.1 調査結果

4.1.1 環境騒音の現地調査結果

各調査地点における環境騒音の調査結果は、表 4.1.1-1～6 に示すとおりである。

表 4.1.1-1 環境騒音調査結果(平日)

調査地点: No.a

調査項目: 環境騒音(平日)

単位:デシベル

日 時		騒音レベル			
		L _{A5}	L _{A50}	L _{A95}	L _{Aeq}
令和5年 11月1日	6:00 ~ 7:00	50	47	44	47.5
	7:00 ~ 8:00	48	43	41	46.0
	8:00 ~ 9:00	50	40	38	47.0
	9:00 ~ 10:00	50	37	35	48.0
	10:00 ~ 11:00	42	36	34	43.8
	11:00 ~ 12:00	47	37	34	44.5
	12:00 ~ 13:00	46	38	36	45.0
	13:00 ~ 14:00	43	39	36	43.2
	14:00 ~ 15:00	50	39	37	47.7
	15:00 ~ 16:00	43	40	38	42.4
	16:00 ~ 17:00	47	42	40	44.0
	17:00 ~ 18:00	48	43	42	46.1
	18:00 ~ 19:00	47	44	43	45.6
	19:00 ~ 20:00	47	44	41	44.6
令和5年 11月2日	20:00 ~ 21:00	47	43	40	45.4
	21:00 ~ 22:00	46	42	40	43.1
	22:00 ~ 23:00	43	40	38	42.6
	23:00 ~ 0:00	42	39	38	39.8
	0:00 ~ 1:00	43	41	39	40.9
	1:00 ~ 2:00	45	42	39	42.9
令和5年 11月2日	2:00 ~ 3:00	44	40	38	41.3
	3:00 ~ 4:00	43	40	38	40.8
	4:00 ~ 5:00	48	43	40	44.6
	5:00 ~ 6:00	48	45	43	45.4
昼間平均値 (6:00~22:00)		47	41	38	46
夜間平均値 (22:00~6:00)		45	41	39	43

注) 1. L_{Aeq}は等価騒音レベル、L_{A50}は中央値、L_{A5}及びL_{A95}は90%レンジの上端値及び下端値を示す。

2. L_{Aeq}の平均値はエネルギー平均値、L_{A50}、L_{A5}及びL_{A95}の平均値は算術平均値を示す。

表 4.1.1-2 環境騒音調査結果(休日)

調査地点: No.a

調査項目: 環境騒音(休日)

単位:デシベル

日 時		騒音レベル			
		L _{A5}	L _{A50}	L _{A95}	L _{Aeq}
令和5年 11月4日	6:00 ~ 7:00	47	44	43	45.3
	7:00 ~ 8:00	48	44	42	44.6
	8:00 ~ 9:00	43	38	36	40.5
	9:00 ~ 10:00	44	37	34	42.9
	10:00 ~ 11:00	41	36	34	40.1
	11:00 ~ 12:00	43	37	35	40.9
	12:00 ~ 13:00	44	37	34	42.6
	13:00 ~ 14:00	42	37	34	41.1
	14:00 ~ 15:00	46	40	35	44.5
	15:00 ~ 16:00	46	42	39	42.7
	16:00 ~ 17:00	47	43	40	45.0
	17:00 ~ 18:00	48	43	42	45.6
	18:00 ~ 19:00	46	43	40	44.0
	19:00 ~ 20:00	45	41	39	42.2
令和5年 11月5日	20:00 ~ 21:00	47	43	40	45.5
	21:00 ~ 22:00	46	43	41	43.6
	22:00 ~ 23:00	44	41	39	42.0
	23:00 ~ 0:00	45	41	39	42.8
	0:00 ~ 1:00	41	38	36	38.5
	1:00 ~ 2:00	43	38	34	38.7
令和5年 11月5日	2:00 ~ 3:00	39	35	33	41.2
	3:00 ~ 4:00	37	34	33	40.4
	4:00 ~ 5:00	37	34	33	34.8
	5:00 ~ 6:00	40	37	35	37.2
昼間平均値 (6:00~22:00)		45	40	38	44
夜間平均値 (22:00~6:00)		41	37	35	40

注) 1. L_{Aeq}は等価騒音レベル、L_{A50}は中央値、L_{A5}及びL_{A95}は90%レンジの上端値及び下端値を示す。

2. L_{Aeq}の平均値はエネルギー平均値、L_{A50}、L_{A5}及びL_{A95}の平均値は算術平均値を示す。

表 4.1.1-3 環境騒音調査結果(平日)

調査地点: No.b

調査項目: 環境騒音(平日)

単位: デシベル

日 時		項 目	騒音レベル			
			L _{A5}	L _{A50}	L _{A95}	L _{Aeq}
令和5年 11月15日	6:00 ~ 7:00		51	44	42	48.2
	7:00 ~ 8:00		52	46	43	48.8
	8:00 ~ 9:00		53	47	44	50.0
	9:00 ~ 10:00		52	46	42	50.5
	10:00 ~ 11:00		50	45	42	48.7
	11:00 ~ 12:00		51	45	42	49.6
	12:00 ~ 13:00		51	44	41	48.1
	13:00 ~ 14:00		48	42	40	45.7
	14:00 ~ 15:00		50	43	40	49.1
	15:00 ~ 16:00		50	43	41	48.3
	16:00 ~ 17:00		52	45	42	50.8
	17:00 ~ 18:00		51	47	44	48.7
	18:00 ~ 19:00		51	47	45	49.2
	19:00 ~ 20:00		48	45	44	47.0
	20:00 ~ 21:00		46	44	42	45.6
21:00 ~ 22:00		45	43	40	43.0	
22:00 ~ 23:00		42	40	39	40.3	
23:00 ~ 0:00		41	40	39	40.2	
令和5年 11月16日	0:00 ~ 1:00		43	41	40	41.2
	1:00 ~ 2:00		44	42	40	42.0
	2:00 ~ 3:00		47	43	41	46.2
	3:00 ~ 4:00		45	43	41	42.7
	4:00 ~ 5:00		47	44	42	45.5
	5:00 ~ 6:00		48	45	43	47.0
昼間平均値(6:00~22:00)			50	45	42	49
夜間平均値(22:00~6:00)			45	42	40	44

注) 1. L_{Aeq}は等価騒音レベル、L_{A50}は中央値、L_{A5}及びL_{A95}は90%レンジの上端値及び下端値を示す。

2. L_{Aeq}の平均値はエネルギー平均値、L_{A50}、L_{A5}及びL_{A95}の平均値は算術平均値を示す。

表 4.1.1-4 環境騒音調査結果(休日)

調査地点: No.b

調査項目: 環境騒音(休日)

単位: デシベル

日 時		項 目	騒音レベル			
			L _{A5}	L _{A50}	L _{A95}	L _{Aeq}
令和5年 11月18日	6:00 ~ 7:00		53	50	46	50.7
	7:00 ~ 8:00		53	49	45	51.7
	8:00 ~ 9:00		50	45	43	47.4
	9:00 ~ 10:00		50	43	41	46.9
	10:00 ~ 11:00		48	43	41	47.1
	11:00 ~ 12:00		49	42	40	47.0
	12:00 ~ 13:00		48	43	40	45.6
	13:00 ~ 14:00		50	43	40	49.1
	14:00 ~ 15:00		48	44	41	48.3
	15:00 ~ 16:00		52	44	41	48.2
	16:00 ~ 17:00		53	46	44	50.4
	17:00 ~ 18:00		47	43	41	44.7
	18:00 ~ 19:00		45	41	39	44.3
	19:00 ~ 20:00		44	41	39	43.6
	20:00 ~ 21:00		46	42	40	44.9
21:00 ~ 22:00		51	47	44	47.9	
22:00 ~ 23:00		50	43	41	46.6	
23:00 ~ 0:00		47	43	41	44.5	
令和5年 11月19日	0:00 ~ 1:00		47	44	41	44.3
	1:00 ~ 2:00		46	42	40	43.2
	2:00 ~ 3:00		51	46	42	50.7
	3:00 ~ 4:00		48	45	41	45.1
	4:00 ~ 5:00		49	45	42	47.0
	5:00 ~ 6:00		48	45	43	45.6
昼間平均値(6:00~22:00)			49	44	42	48
夜間平均値(22:00~6:00)			48	44	41	47

注) 1. L_{Aeq}は等価騒音レベル、L_{A50}は中央値、L_{A5}及びL_{A95}は90%レンジの上端値及び下端値を示す。

2. L_{Aeq}の平均値はエネルギー平均値、L_{A50}、L_{A5}及びL_{A95}の平均値は算術平均値を示す。

表 4.1.1-5 環境騒音調査結果(平日)

調査地点: No.c

調査項目: 環境騒音(平日)

単位: デシベル

日 時	項 目	騒音レベル			
		L _{A5}	L _{A50}	L _{A95}	L _{Aeq}
令和5年 11月1日	6:00 ~ 7:00	66	62	57	62.6
	7:00 ~ 8:00	66	62	58	62.5
	8:00 ~ 9:00	67	63	58	63.4
	9:00 ~ 10:00	69	65	61	65.5
	10:00 ~ 11:00	66	62	57	62.9
	11:00 ~ 12:00	68	64	61	64.8
	12:00 ~ 13:00	66	62	56	62.7
	13:00 ~ 14:00	67	63	56	63.3
	14:00 ~ 15:00	67	64	58	63.9
	15:00 ~ 16:00	66	62	56	62.3
	16:00 ~ 17:00	66	62	57	62.8
	17:00 ~ 18:00	65	61	56	61.5
	18:00 ~ 19:00	65	61	55	61.6
	19:00 ~ 20:00	65	60	53	61.3
20:00 ~ 21:00	65	59	50	60.7	
21:00 ~ 22:00	65	59	48	60.4	
22:00 ~ 23:00	65	58	47	60.2	
23:00 ~ 0:00	66	59	48	61.0	
令和5年 11月2日	0:00 ~ 1:00	66	58	47	60.2
	1:00 ~ 2:00	65	57	46	59.8
	2:00 ~ 3:00	66	57	46	60.1
	3:00 ~ 4:00	66	59	50	61.1
	4:00 ~ 5:00	66	60	50	61.6
5:00 ~ 6:00	66	61	53	62.3	
昼間平均値 (6:00~22:00)		66	62	56	63
夜間平均値 (22:00~6:00)		66	59	48	61

注) 1. L_{Aeq}は等価騒音レベル、L_{A50}は中央値、L_{A5}及びL_{A95}は90%レンジの上端値及び下端値を示す。

2. L_{Aeq}の平均値はエネルギー平均値、L_{A50}、L_{A5}及びL_{A95}の平均値は算術平均値を示す。

表 4.1.1-6 環境騒音調査結果(休日)

調査地点: No.c

調査項目: 環境騒音(休日)

単位: デシベル

日 時	項 目	騒音レベル			
		L _{A5}	L _{A50}	L _{A95}	L _{Aeq}
令和5年 11月4日	6:00 ~ 7:00	65	60	54	61.2
	7:00 ~ 8:00	65	60	55	61.3
	8:00 ~ 9:00	65	60	54	61.1
	9:00 ~ 10:00	65	60	54	61.0
	10:00 ~ 11:00	65	60	53	60.8
	11:00 ~ 12:00	65	60	53	60.6
	12:00 ~ 13:00	65	60	53	60.5
	13:00 ~ 14:00	64	59	52	60.3
	14:00 ~ 15:00	64	60	53	60.5
	15:00 ~ 16:00	65	60	54	60.8
	16:00 ~ 17:00	64	60	54	60.6
	17:00 ~ 18:00	63	59	53	59.7
	18:00 ~ 19:00	64	59	53	59.6
	19:00 ~ 20:00	63	58	51	59.0
20:00 ~ 21:00	63	58	51	59.1	
21:00 ~ 22:00	63	57	50	59.0	
22:00 ~ 23:00	63	55	45	57.7	
23:00 ~ 0:00	63	54	44	57.2	
令和5年 11月5日	0:00 ~ 1:00	62	52	40	56.0
	1:00 ~ 2:00	61	50	38	54.8
	2:00 ~ 3:00	61	48	36	54.1
	3:00 ~ 4:00	61	49	36	54.7
	4:00 ~ 5:00	62	51	40	55.4
5:00 ~ 6:00	62	54	43	56.5	
昼間平均値 (6:00~22:00)		64	59	53	60
夜間平均値 (22:00~6:00)		62	52	40	56

注) 1. L_{Aeq}は等価騒音レベル、L_{A50}は中央値、L_{A5}及びL_{A95}は90%レンジの上端値及び下端値を示す。

2. L_{Aeq}の平均値はエネルギー平均値、L_{A50}、L_{A5}及びL_{A95}の平均値は算術平均値を示す。

4.1.2 道路交通騒音の現地調査結果

各調査地点における道路交通騒音の調査結果は、表 4.1.2-1～8 に示すとおりである。

表 4.1.2-1 道路交通騒音調査結果(平日)

調査地点: No.1

調査項目: 道路交通騒音(平日)

単位: デシベル

日 時	項 目	騒音レベル			
		L _{A5}	L _{A50}	L _{A95}	L _{Aeq}
令和5年 11月1日	6:00 ~ 7:00	71	56	48	65.4
	7:00 ~ 8:00	72	60	47	66.3
	8:00 ~ 9:00	73	58	44	65.8
	9:00 ~ 10:00	72	56	43	65.3
	10:00 ~ 11:00	72	56	41	65.5
	11:00 ~ 12:00	71	53	37	64.4
	12:00 ~ 13:00	71	52	37	64.2
	13:00 ~ 14:00	71	52	39	64.0
	14:00 ~ 15:00	71	55	40	64.7
	15:00 ~ 16:00	71	54	42	64.9
	16:00 ~ 17:00	71	56	45	64.6
	17:00 ~ 18:00	70	57	44	63.9
	18:00 ~ 19:00	70	57	45	64.3
	19:00 ~ 20:00	69	53	40	62.6
20:00 ~ 21:00	68	49	41	61.1	
21:00 ~ 22:00	66	48	44	60.0	
22:00 ~ 23:00	61	46	42	57.4	
23:00 ~ 0:00	56	45	42	53.4	
令和5年 11月2日	0:00 ~ 1:00	58	43	39	56.6
	1:00 ~ 2:00	60	42	39	58.2
	2:00 ~ 3:00	61	44	41	58.3
	3:00 ~ 4:00	59	46	44	56.8
	4:00 ~ 5:00	65	48	45	60.0
5:00 ~ 6:00	70	51	45	63.4	
昼間平均値 (6:00~22:00)		71	54	42	64
夜間平均値 (22:00~6:00)		61	46	42	59

注) 1. L_{Aeq}は等価騒音レベル、L_{A50}は中央値、L_{A5}及びL_{A95}は90%レンジの上端値及び下端値を示す。
2. L_{Aeq}の平均値はエネルギー平均値、L_{A50}、L_{A5}及びL_{A95}の平均値は算術平均値を示す。

表 4.1.2-2 道路交通騒音調査結果(休日)

調査地点: No.1

調査項目: 道路交通騒音(休日)

単位: デシベル

日 時	項 目	騒音レベル			
		L _{A5}	L _{A50}	L _{A95}	L _{Aeq}
令和5年 11月4日	6:00 ~ 7:00	71	53	47	64.2
	7:00 ~ 8:00	71	55	45	64.6
	8:00 ~ 9:00	71	55	43	64.7
	9:00 ~ 10:00	71	56	41	65.2
	10:00 ~ 11:00	71	54	40	64.5
	11:00 ~ 12:00	71	54	41	65.2
	12:00 ~ 13:00	69	52	36	63.4
	13:00 ~ 14:00	70	54	40	64.4
	14:00 ~ 15:00	69	52	42	63.3
	15:00 ~ 16:00	70	56	44	64.4
	16:00 ~ 17:00	70	55	46	63.8
	17:00 ~ 18:00	71	56	46	64.7
	18:00 ~ 19:00	70	54	46	63.5
	19:00 ~ 20:00	69	52	44	61.7
20:00 ~ 21:00	67	50	45	59.9	
21:00 ~ 22:00	65	48	44	59.0	
22:00 ~ 23:00	63	46	41	56.8	
23:00 ~ 0:00	61	45	42	57.0	
令和5年 11月5日	0:00 ~ 1:00	57	43	40	54.5
	1:00 ~ 2:00	52	41	38	53.1
	2:00 ~ 3:00	56	41	38	55.1
	3:00 ~ 4:00	53	41	38	51.9
	4:00 ~ 5:00	52	41	38	52.6
5:00 ~ 6:00	62	43	39	57.9	
昼間平均値 (6:00~22:00)		70	53	43	64
夜間平均値 (22:00~6:00)		57	43	39	55

注) 1. L_{Aeq}は等価騒音レベル、L_{A50}は中央値、L_{A5}及びL_{A95}は90%レンジの上端値及び下端値を示す。
2. L_{Aeq}の平均値はエネルギー平均値、L_{A50}、L_{A5}及びL_{A95}の平均値は算術平均値を示す。

表 4.1.2-3 道路交通騒音調査結果(平日)

調査地点: No.2

調査項目: 道路交通騒音(平日)

単位: デシベル

日 時	項 目	騒音レベル			
		L _{A5}	L _{A50}	L _{A95}	L _{Aeq}
令和5年 11月1日	6:00 ~ 7:00	71	60	47	65.4
	7:00 ~ 8:00	71	62	51	65.7
	8:00 ~ 9:00	70	62	51	64.8
	9:00 ~ 10:00	72	62	47	65.9
	10:00 ~ 11:00	71	62	49	65.6
	11:00 ~ 12:00	71	61	46	65.2
	12:00 ~ 13:00	71	60	44	64.5
	13:00 ~ 14:00	71	62	46	65.7
	14:00 ~ 15:00	71	60	46	64.5
	15:00 ~ 16:00	70	60	47	64.0
	16:00 ~ 17:00	69	60	48	63.0
	17:00 ~ 18:00	67	58	49	62.3
	18:00 ~ 19:00	66	58	50	62.0
	19:00 ~ 20:00	68	58	46	62.2
	20:00 ~ 21:00	69	55	43	62.8
21:00 ~ 22:00	67	52	46	60.9	
22:00 ~ 23:00	66	48	42	60.2	
23:00 ~ 0:00	65	47	41	59.6	
令和5年 11月2日	0:00 ~ 1:00	64	44	38	58.3
	1:00 ~ 2:00	63	42	38	58.8
	2:00 ~ 3:00	63	45	39	58.0
	3:00 ~ 4:00	66	47	45	59.8
	4:00 ~ 5:00	70	47	43	62.7
5:00 ~ 6:00	71	53	45	63.8	
昼間平均値(6:00~22:00)		70	59	47	64
夜間平均値(22:00~6:00)		66	47	41	61

注) 1. L_{Aeq}は等価騒音レベル、L_{A50}は中央値、L_{A5}及びL_{A95}は90%レンジの上端値及び下端値を示す。
2. L_{Aeq}の平均値はエネルギー平均値、L_{A50}、L_{A5}及びL_{A95}の平均値は算術平均値を示す。

表 4.1.2-4 道路交通騒音調査結果(休日)

調査地点: No.2

調査項目: 道路交通騒音(休日)

単位: デシベル

日 時	項 目	騒音レベル			
		L _{A5}	L _{A50}	L _{A95}	L _{Aeq}
令和5年 11月4日	6:00 ~ 7:00	70	57	48	63.9
	7:00 ~ 8:00	70	59	46	63.9
	8:00 ~ 9:00	69	60	43	63.8
	9:00 ~ 10:00	70	61	46	64.2
	10:00 ~ 11:00	69	60	46	63.6
	11:00 ~ 12:00	69	60	46	63.3
	12:00 ~ 13:00	69	59	45	63.3
	13:00 ~ 14:00	68	59	44	63.2
	14:00 ~ 15:00	68	59	44	62.4
	15:00 ~ 16:00	67	59	45	61.6
	16:00 ~ 17:00	68	59	45	62.4
	17:00 ~ 18:00	67	58	47	61.6
	18:00 ~ 19:00	68	58	46	62.2
	19:00 ~ 20:00	68	55	46	61.6
	20:00 ~ 21:00	67	53	46	60.9
21:00 ~ 22:00	67	52	45	60.8	
22:00 ~ 23:00	66	47	42	58.8	
23:00 ~ 0:00	65	45	41	58.1	
令和5年 11月5日	0:00 ~ 1:00	63	42	39	57.7
	1:00 ~ 2:00	60	40	37	55.2
	2:00 ~ 3:00	59	40	36	53.9
	3:00 ~ 4:00	61	40	36	55.8
	4:00 ~ 5:00	63	41	36	58.0
5:00 ~ 6:00	66	44	37	60.8	
昼間平均値(6:00~22:00)		68	58	45	63
夜間平均値(22:00~6:00)		63	42	38	58

注) 1. L_{Aeq}は等価騒音レベル、L_{A50}は中央値、L_{A5}及びL_{A95}は90%レンジの上端値及び下端値を示す。
2. L_{Aeq}の平均値はエネルギー平均値、L_{A50}、L_{A5}及びL_{A95}の平均値は算術平均値を示す。

表 4.1.2-5 道路交通騒音調査結果(平日)

調査地点: No.3

調査項目: 道路交通騒音(平日)

単位: デシベル

日 時	項 目	騒音レベル			
		L _{A5}	L _{A50}	L _{A95}	L _{Aeq}
令和5年 11月1日	6:00 ~ 7:00	76	66	51	70.3
	7:00 ~ 8:00	75	66	56	69.5
	8:00 ~ 9:00	75	65	54	69.2
	9:00 ~ 10:00	76	66	55	69.7
	10:00 ~ 11:00	76	66	54	70.0
	11:00 ~ 12:00	76	65	51	69.9
	12:00 ~ 13:00	75	65	50	69.0
	13:00 ~ 14:00	76	65	52	69.6
	14:00 ~ 15:00	75	65	52	69.1
	15:00 ~ 16:00	75	64	51	69.1
	16:00 ~ 17:00	75	65	53	69.4
	17:00 ~ 18:00	73	64	53	67.1
	18:00 ~ 19:00	73	64	53	67.8
	19:00 ~ 20:00	73	64	51	67.7
	20:00 ~ 21:00	73	62	46	67.0
21:00 ~ 22:00	73	58	47	66.5	
22:00 ~ 23:00	71	54	43	65.3	
23:00 ~ 0:00	70	49	42	64.0	
令和5年 11月2日	0:00 ~ 1:00	69	46	39	63.1
	1:00 ~ 2:00	69	43	37	63.2
	2:00 ~ 3:00	69	45	38	63.6
	3:00 ~ 4:00	70	48	44	64.2
	4:00 ~ 5:00	74	52	45	67.5
5:00 ~ 6:00	76	61	45	69.3	
昼間平均値(6:00~22:00)		75	64	52	69
夜間平均値(22:00~6:00)		71	50	42	66

注) 1. L_{Aeq}は等価騒音レベル、L_{A50}は中央値、L_{A5}及びL_{A95}は90%レンジの上端値及び下端値を示す。
2. L_{Aeq}の平均値はエネルギー平均値、L_{A50}、L_{A5}及びL_{A95}の平均値は算術平均値を示す。

表 4.1.2-6 道路交通騒音調査結果(休日)

調査地点: No.3

調査項目: 道路交通騒音(休日)

単位: デシベル

日 時	項 目	騒音レベル			
		L _{A5}	L _{A50}	L _{A95}	L _{Aeq}
令和5年 11月4日	6:00 ~ 7:00	75	63	47	68.9
	7:00 ~ 8:00	75	65	51	69.3
	8:00 ~ 9:00	75	66	52	69.1
	9:00 ~ 10:00	75	66	54	69.0
	10:00 ~ 11:00	75	65	54	68.9
	11:00 ~ 12:00	75	65	54	69.1
	12:00 ~ 13:00	75	65	53	69.2
	13:00 ~ 14:00	74	65	52	68.5
	14:00 ~ 15:00	74	65	53	68.0
	15:00 ~ 16:00	74	64	54	68.2
	16:00 ~ 17:00	74	65	53	68.1
	17:00 ~ 18:00	73	63	53	67.5
	18:00 ~ 19:00	73	62	48	66.8
	19:00 ~ 20:00	72	60	46	66.3
	20:00 ~ 21:00	72	60	46	65.6
21:00 ~ 22:00	71	57	44	64.9	
22:00 ~ 23:00	71	51	41	64.2	
23:00 ~ 0:00	69	49	40	62.2	
令和5年 11月5日	0:00 ~ 1:00	68	44	38	62.4
	1:00 ~ 2:00	64	41	36	60.0
	2:00 ~ 3:00	66	41	35	59.8
	3:00 ~ 4:00	64	40	35	59.2
	4:00 ~ 5:00	68	42	36	62.2
5:00 ~ 6:00	70	49	37	63.7	
昼間平均値(6:00~22:00)		74	63	51	68
夜間平均値(22:00~6:00)		67	45	37	62

注) 1. L_{Aeq}は等価騒音レベル、L_{A50}は中央値、L_{A5}及びL_{A95}は90%レンジの上端値及び下端値を示す。
2. L_{Aeq}の平均値はエネルギー平均値、L_{A50}、L_{A5}及びL_{A95}の平均値は算術平均値を示す。

表 4.1.2-7 道路交通騒音調査結果(平日)

調査地点: No.4

調査項目: 道路交通騒音(平日)

単位: デシベル

日 時	項 目	騒音レベル			
		L _{A5}	L _{A50}	L _{A95}	L _{Aeq}
令和5年 11月1日	6:00 ~ 7:00	69	55	51	62.9
	7:00 ~ 8:00	70	56	50	63.7
	8:00 ~ 9:00	70	56	51	63.7
	9:00 ~ 10:00	70	55	50	63.5
	10:00 ~ 11:00	70	54	49	62.8
	11:00 ~ 12:00	69	53	49	61.9
	12:00 ~ 13:00	69	53	49	62.2
	13:00 ~ 14:00	69	53	48	62.1
	14:00 ~ 15:00	69	53	48	62.1
	15:00 ~ 16:00	69	54	48	62.3
	16:00 ~ 17:00	69	55	49	62.5
	17:00 ~ 18:00	69	55	50	62.1
	18:00 ~ 19:00	68	53	49	61.2
	19:00 ~ 20:00	68	53	49	60.8
令和5年 11月2日	20:00 ~ 21:00	64	51	48	58.6
	21:00 ~ 22:00	61	51	48	57.5
	22:00 ~ 23:00	61	51	47	57.8
	23:00 ~ 0:00	55	50	47	54.3
	0:00 ~ 1:00	59	49	45	56.8
	1:00 ~ 2:00	55	49	46	54.3
令和5年 11月2日	2:00 ~ 3:00	55	50	46	54.5
	3:00 ~ 4:00	60	51	48	57.8
	4:00 ~ 5:00	59	51	48	57.3
	5:00 ~ 6:00	67	53	50	61.3
	昼間平均値 (6:00~22:00)	68	54	49	62
夜間平均値 (22:00~6:00)	59	50	47	57	

注) 1. L_{Aeq}は等価騒音レベル、L_{A50}は中央値、L_{A5}及びL_{A95}は90%レンジの上端値及び下端値を示す。
2. L_{Aeq}の平均値はエネルギー平均値、L_{A50}、L_{A5}及びL_{A95}の平均値は算術平均値を示す。

表 4.1.2-8 道路交通騒音調査結果(休日)

調査地点: No.4

調査項目: 道路交通騒音(休日)

単位: デシベル

日 時	項 目	騒音レベル			
		L _{A5}	L _{A50}	L _{A95}	L _{Aeq}
令和5年 11月4日	6:00 ~ 7:00	68	54	50	60.9
	7:00 ~ 8:00	69	54	50	62.3
	8:00 ~ 9:00	67	52	48	60.8
	9:00 ~ 10:00	67	52	48	60.8
	10:00 ~ 11:00	68	53	48	61.3
	11:00 ~ 12:00	68	53	48	61.4
	12:00 ~ 13:00	67	52	46	60.8
	13:00 ~ 14:00	66	51	46	59.4
	14:00 ~ 15:00	67	53	48	60.5
	15:00 ~ 16:00	68	55	50	61.4
	16:00 ~ 17:00	68	54	50	61.2
	17:00 ~ 18:00	68	53	48	61.0
	18:00 ~ 19:00	67	53	49	59.7
	19:00 ~ 20:00	65	52	49	58.9
令和5年 11月5日	20:00 ~ 21:00	64	52	49	58.1
	21:00 ~ 22:00	63	51	49	56.9
	22:00 ~ 23:00	59	49	45	55.2
	23:00 ~ 0:00	60	48	44	55.8
	0:00 ~ 1:00	57	46	42	54.6
	1:00 ~ 2:00	52	44	39	52.8
令和5年 11月5日	2:00 ~ 3:00	50	43	37	51.3
	3:00 ~ 4:00	50	44	38	49.0
	4:00 ~ 5:00	56	45	39	54.8
	5:00 ~ 6:00	61	46	42	56.7
昼間平均値 (6:00~22:00)	67	53	48	61	
夜間平均値 (22:00~6:00)	56	46	41	54	

注) 1. L_{Aeq}は等価騒音レベル、L_{A50}は中央値、L_{A5}及びL_{A95}は90%レンジの上端値及び下端値を示す。
2. L_{Aeq}の平均値はエネルギー平均値、L_{A50}、L_{A5}及びL_{A95}の平均値は算術平均値を示す。

4.1.3 低周波音の現地調査結果

各調査地点における低周波音の調査結果は、表 4.1.3-1～6 に示すとおりである。

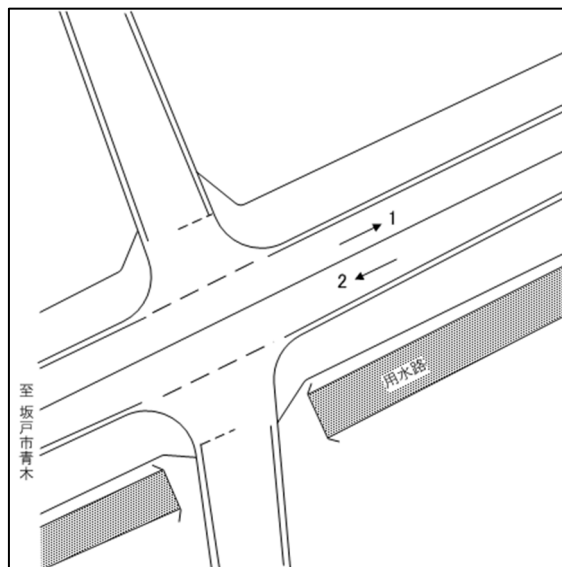
4.1.4 自動車交通量の現地調査結果

道路交通騒音同地点において実施した自動車交通量の調査結果は、表 4.1.4-1～8 に示すとおりである。

表 4.1.4-1 自動車交通量調査結果(平日)

測定場所:No.1

測定年月日:令和5年11月1日(水)6:00~令和5年11月2日(木)6:00

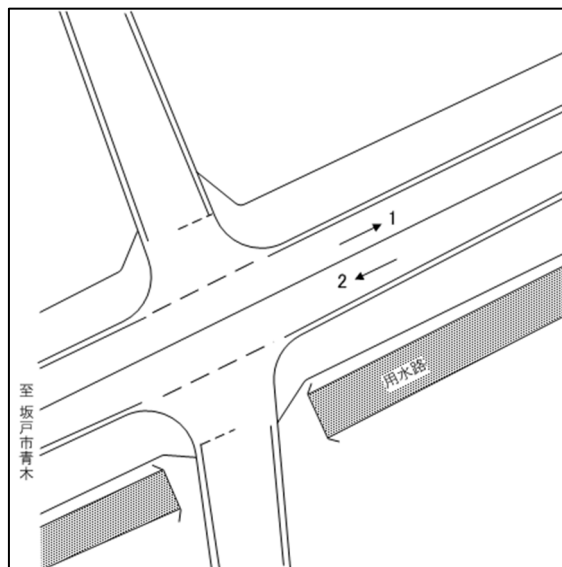


方向 種別	1						2						合計:(1+2)					
	小型車 [台]	大型車 [台]	合計 [台]	大型車 混入率 [%]	時間 比率 [%]	二輪車 [台]	小型車 [台]	大型車 [台]	合計 [台]	大型車 混入率 [%]	時間 比率 [%]	二輪車 [台]	小型車 [台]	大型車 [台]	合計 [台]	大型車 混入率 [%]	時間 比率 [%]	二輪車 [台]
6:00~7:00	153	17	170	10.0	6.7	6	118	27	145	18.6	4.8	4	271	44	315	14.0	5.7	10
7:00~8:00	193	27	220	12.3	8.7	4	247	54	301	17.9	10.0	5	440	81	521	15.5	9.4	9
8:00~9:00	125	51	176	29.0	6.9	2	205	69	274	25.2	9.1	3	330	120	450	26.7	8.1	5
9:00~10:00	138	33	171	19.3	6.7	3	117	27	144	18.8	4.8	3	255	60	315	19.0	5.7	6
10:00~11:00	134	31	165	18.8	6.5	1	125	28	153	18.3	5.1	1	259	59	318	18.6	5.7	2
11:00~12:00	99	51	150	34.0	5.9	1	97	59	156	37.8	5.2	5	196	110	306	35.9	5.5	6
12:00~13:00	94	45	139	32.4	5.5	2	100	51	151	33.8	5.0	4	194	96	290	33.1	5.2	6
13:00~14:00	114	25	139	18.0	5.5	2	109	29	138	21.0	4.6	0	223	54	277	19.5	5.0	2
14:00~15:00	130	27	157	17.2	6.2	3	142	28	170	16.5	5.6	0	272	55	327	16.8	5.9	3
15:00~16:00	123	50	173	28.9	6.8	1	135	42	177	23.7	5.9	0	258	92	350	26.3	6.3	1
16:00~17:00	102	35	137	25.5	5.4	1	163	48	211	22.7	7.0	1	265	83	348	23.9	6.3	2
17:00~18:00	171	4	175	2.3	6.9	1	227	14	241	5.8	8.0	4	398	18	416	4.3	7.5	5
18:00~19:00	150	9	159	5.7	6.3	4	253	13	266	4.9	8.8	3	403	22	425	5.2	7.6	7
19:00~20:00	93	7	100	7.0	3.9	4	153	8	161	5.0	5.3	1	246	15	261	5.7	4.7	5
20:00~21:00	70	6	76	7.9	3.0	7	67	13	80	16.3	2.7	2	137	19	156	12.2	2.8	9
21:00~22:00	33	9	42	21.4	1.7	3	60	6	66	9.1	2.2	0	93	15	108	13.9	1.9	3
22:00~23:00	25	2	27	7.4	1.1	0	22	5	27	18.5	0.9	0	47	7	54	13.0	1.0	0
23:00~0:00	14	1	15	6.7	0.6	0	11	0	11	0.0	0.4	2	25	1	26	3.8	0.5	2
0:00~1:00	9	6	15	40.0	0.6	1	6	3	9	33.3	0.3	2	15	9	24	37.5	0.4	3
1:00~2:00	4	4	8	50.0	0.3	0	7	11	18	61.1	0.6	0	11	15	26	57.7	0.5	0
2:00~3:00	9	6	15	40.0	0.6	0	11	15	26	57.7	0.9	0	20	21	41	51.2	0.7	0
3:00~4:00	11	3	14	21.4	0.6	1	6	3	9	33.3	0.3	0	17	6	23	26.1	0.4	1
4:00~5:00	14	14	28	50.0	1.1	1	18	11	29	37.9	1.0	0	32	25	57	43.9	1.0	1
5:00~6:00	42	30	72	41.7	2.8	0	34	21	55	38.2	1.8	1	76	51	127	40.2	2.3	1
昼間12時間計	1,576	396	1,972	20.1	77.5	27	1,785	476	2,261	21.1	74.9	30	3,361	872	4,233	20.6	76.1	57
夜間12時間計	474	97	571	17.0	22.5	21	648	109	757	14.4	25.1	11	1,122	206	1,328	15.5	23.9	32
24時間計	2,050	493	2,543	19.4	100.0	48	2,433	585	3,018	19.4	100.0	41	4,483	1,078	5,561	19.4	100.0	89
昼夜率	1.30	1.24	1.29	-	-	1.78	1.36	1.23	1.33	-	-	1.37	1.33	1.24	1.31	-	-	1.56

表 4.1.4-2 自動車交通量調査結果(休日)

測定場所:No.1

測定年月日:令和5年11月4日(土)6:00~令和5年11月5日(日)6:00

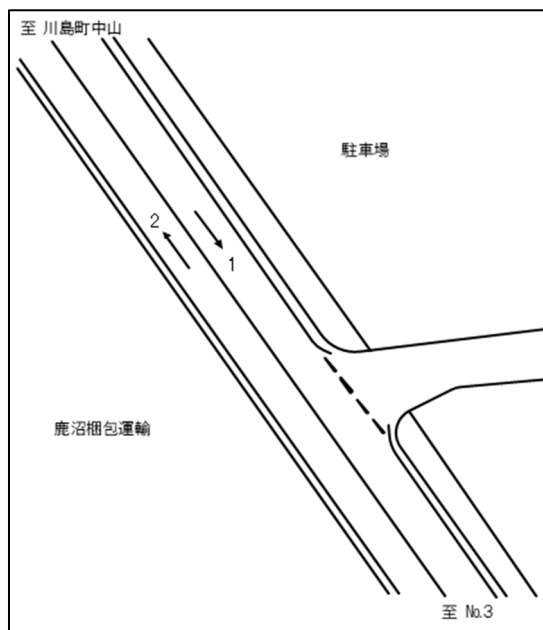


方向 種別 時間帯	1						2						合計:(1+2)					
	小型車 [台]	大型車 [台]	合計 [台]	大型車 混入率 [%]	時間 比率 [%]	二輪車 [台]	小型車 [台]	大型車 [台]	合計 [台]	大型車 混入率 [%]	時間 比率 [%]	二輪車 [台]	小型車 [台]	大型車 [台]	合計 [台]	大型車 混入率 [%]	時間 比率 [%]	二輪車 [台]
6:00~7:00	102	22	124	17.7	5.4	3	48	27	75	36.0	3.1	0	150	49	199	24.6	4.2	3
7:00~8:00	110	13	123	10.6	5.4	4	117	31	148	20.9	6.1	1	227	44	271	16.2	5.7	5
8:00~9:00	129	32	161	19.9	7.0	4	121	24	145	16.6	5.9	3	250	56	306	18.3	6.5	7
9:00~10:00	163	32	195	16.4	8.5	1	114	43	157	27.4	6.4	4	277	75	352	21.3	7.4	5
10:00~11:00	157	26	183	14.2	8.0	2	105	38	143	26.6	5.9	1	262	64	326	19.6	6.9	3
11:00~12:00	127	46	173	26.6	7.6	5	128	25	153	16.3	6.3	7	255	71	326	21.8	6.9	12
12:00~13:00	144	17	161	10.6	7.0	2	139	19	158	12.0	6.5	5	283	36	319	11.3	6.7	7
13:00~14:00	168	20	188	10.6	8.2	7	150	23	173	13.3	7.1	2	318	43	361	11.9	7.6	9
14:00~15:00	121	20	141	14.2	6.2	6	116	22	138	15.9	5.7	7	237	42	279	15.1	5.9	13
15:00~16:00	144	18	162	11.1	7.1	5	166	20	186	10.8	7.6	5	310	38	348	10.9	7.4	10
16:00~17:00	110	10	120	8.3	5.2	7	168	21	189	11.1	7.7	6	278	31	309	10.0	6.5	13
17:00~18:00	111	13	124	10.5	5.4	2	187	34	221	15.4	9.1	0	298	47	345	13.6	7.3	2
18:00~19:00	87	8	95	8.4	4.2	1	153	20	173	11.6	7.1	2	240	28	268	10.4	5.7	3
19:00~20:00	90	1	91	1.1	4.0	1	104	6	110	5.5	4.5	6	194	7	201	3.5	4.2	7
20:00~21:00	60	0	60	0.0	2.6	1	71	6	77	7.8	3.2	0	131	6	137	4.4	2.9	1
21:00~22:00	38	2	40	5.0	1.7	0	49	3	52	5.8	2.1	1	87	5	92	5.4	1.9	1
22:00~23:00	36	2	38	5.3	1.7	1	28	0	28	0.0	1.1	1	64	2	66	3.0	1.4	2
23:00~0:00	19	2	21	9.5	0.9	0	32	2	34	5.9	1.4	0	51	4	55	7.3	1.2	0
0:00~1:00	14	2	16	12.5	0.7	0	20	2	22	9.1	0.9	0	34	4	38	10.5	0.8	0
1:00~2:00	9	0	9	0.0	0.4	0	11	3	14	21.4	0.6	1	20	3	23	13.0	0.5	1
2:00~3:00	5	1	6	16.7	0.3	0	4	5	9	55.6	0.4	2	9	6	15	40.0	0.3	2
3:00~4:00	7	2	9	22.2	0.4	0	7	2	9	22.2	0.4	0	14	4	18	22.2	0.4	0
4:00~5:00	8	1	9	11.1	0.4	0	6	2	8	25.0	0.3	0	14	3	17	17.6	0.4	0
5:00~6:00	28	12	40	30.0	1.7	1	16	3	19	15.8	0.8	0	44	15	59	25.4	1.2	1
昼間12時間計	1,586	269	1,855	14.5	81.0	48	1,559	327	1,886	17.3	77.3	41	3,145	596	3,741	15.9	79.1	89
夜間12時間計	401	33	434	7.6	19.0	5	501	54	555	9.7	22.7	13	902	87	989	8.8	20.9	18
24時間計	1,987	302	2,289	13.2	100.0	53	2,060	381	2,441	15.6	100.0	54	4,047	683	4,730	14.4	100.0	107
昼夜率	1.25	1.12	1.23	-	-	1.10	1.32	1.17	1.29	-	-	1.32	1.29	1.15	1.26	-	-	1.20

表 4.1.4-3 自動車交通量調査結果(平日)

測定場所:No.2

測定年月日:令和5年11月1日(水)6:00~令和5年11月2日(木)6:00

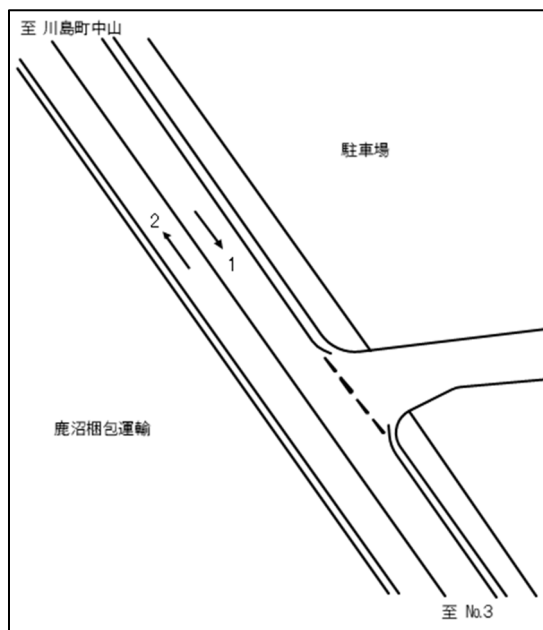


方向 種別	1						2						合計:(1+2)					
	小型車 [台]	大型車 [台]	合計 [台]	大型車 混入率 [%]	時間 比率 [%]	二輪車 [台]	小型車 [台]	大型車 [台]	合計 [台]	大型車 混入率 [%]	時間 比率 [%]	二輪車 [台]	小型車 [台]	大型車 [台]	合計 [台]	大型車 混入率 [%]	時間 比率 [%]	二輪車 [台]
6:00~7:00	223	30	253	11.9	5.7	9	206	41	247	16.6	5.2	8	429	71	500	14.2	5.4	17
7:00~8:00	235	33	268	12.3	6.0	7	277	55	332	16.6	7.0	8	512	88	600	14.7	6.5	15
8:00~9:00	213	68	281	24.2	6.3	6	296	59	355	16.6	7.5	11	509	127	636	20.0	6.9	17
9:00~10:00	192	56	248	22.6	5.6	9	226	85	311	27.3	6.5	7	418	141	559	25.2	6.1	16
10:00~11:00	202	72	274	26.3	6.2	3	259	74	333	22.2	7.0	8	461	146	607	24.1	6.6	11
11:00~12:00	224	55	279	19.7	6.3	6	223	66	289	22.8	6.1	6	447	121	568	21.3	6.2	12
12:00~13:00	237	42	279	15.1	6.3	8	239	60	299	20.1	6.3	7	476	102	578	17.6	6.3	15
13:00~14:00	217	65	282	23.0	6.3	8	264	64	328	19.5	6.9	4	481	129	610	21.1	6.6	12
14:00~15:00	248	48	296	16.2	6.7	6	236	62	298	20.8	6.3	11	484	110	594	18.5	6.5	17
15:00~16:00	272	39	311	12.5	7.0	3	242	49	291	16.8	6.1	5	514	88	602	14.6	6.5	8
16:00~17:00	260	35	295	11.9	6.6	3	256	45	301	15.0	6.3	6	516	80	596	13.4	6.5	9
17:00~18:00	210	34	244	13.9	5.5	8	189	20	209	9.6	4.4	2	399	54	453	11.9	4.9	10
18:00~19:00	191	12	203	5.9	4.6	6	182	9	191	4.7	4.0	9	373	21	394	5.3	4.3	15
19:00~20:00	231	9	240	3.8	5.4	8	240	14	254	5.5	5.3	9	471	23	494	4.7	5.4	17
20:00~21:00	145	13	158	8.2	3.6	3	187	16	203	7.9	4.3	4	332	29	361	8.0	3.9	7
21:00~22:00	107	7	114	6.1	2.6	6	103	7	110	6.4	2.3	8	210	14	224	6.3	2.4	14
22:00~23:00	55	5	60	8.3	1.3	4	69	8	77	10.4	1.6	6	124	13	137	9.5	1.5	10
23:00~0:00	38	7	45	15.6	1.0	1	43	13	56	23.2	1.2	0	81	20	101	19.8	1.1	1
0:00~1:00	29	6	35	17.1	0.8	3	26	9	35	25.7	0.7	0	55	15	70	21.4	0.8	3
1:00~2:00	25	11	36	30.6	0.8	2	15	2	17	11.8	0.4	0	40	13	53	24.5	0.6	2
2:00~3:00	16	10	26	38.5	0.6	1	14	9	23	39.1	0.5	0	30	19	49	38.8	0.5	1
3:00~4:00	12	21	33	63.6	0.7	0	17	9	26	34.6	0.5	2	29	30	59	50.8	0.6	2
4:00~5:00	41	14	55	25.5	1.2	1	28	27	55	49.1	1.2	2	69	41	110	37.3	1.2	3
5:00~6:00	93	41	134	30.6	3.0	9	83	32	115	27.8	2.4	3	176	73	249	29.3	2.7	12
昼間12時間計	2,733	577	3,310	17.4	74.4	76	2,913	680	3,593	18.9	75.6	83	5,646	1,257	6,903	18.2	75.0	159
夜間12時間計	983	156	1,139	13.7	25.6	44	1,007	155	1,162	13.3	24.4	43	1,990	311	2,301	13.5	25.0	87
24時間計	3,716	733	4,449	16.5	100.0	120	3,920	835	4,755	17.6	100.0	126	7,636	1,568	9,204	17.0	100.0	246
昼夜率	1.36	1.27	1.34	-	-	1.58	1.35	1.23	1.32	-	-	1.52	1.35	1.25	1.33	-	-	1.55

表 4.1.4-4 自動車交通量調査結果(休日)

測定場所:No.2

測定年月日:令和5年11月4日(土)6:00~令和5年11月5日(日)6:00

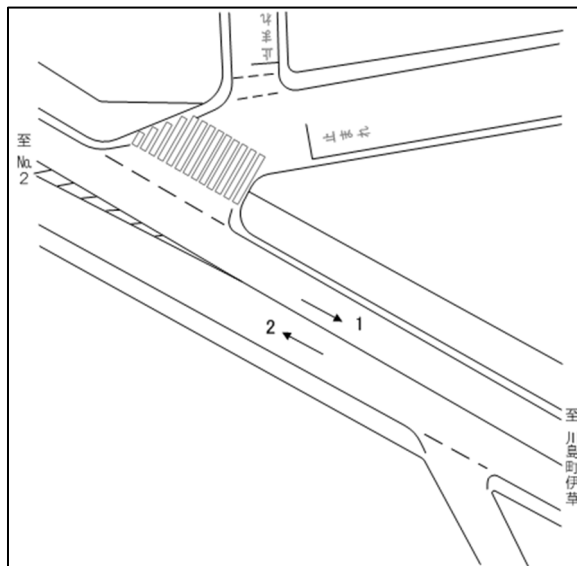


方向 種別	1						2						合計:(1+2)					
	小型車 [台]	大型車 [台]	合計 [台]	大型車 混入率 [%]	時間 比率 [%]	二輪車 [台]	小型車 [台]	大型車 [台]	合計 [台]	大型車 混入率 [%]	時間 比率 [%]	二輪車 [台]	小型車 [台]	大型車 [台]	合計 [台]	大型車 混入率 [%]	時間 比率 [%]	二輪車 [台]
6:00~7:00	131	21	152	13.8	3.4	4	154	32	186	17.2	3.8	7	285	53	338	15.7	3.6	11
7:00~8:00	204	24	228	10.5	5.0	3	216	33	249	13.3	5.1	7	420	57	477	11.9	5.0	10
8:00~9:00	232	27	259	10.4	5.7	5	320	35	355	9.9	7.2	9	552	62	614	10.1	6.5	14
9:00~10:00	238	36	274	13.1	6.0	8	364	51	415	12.3	8.4	10	602	87	689	12.6	7.3	18
10:00~11:00	299	30	329	9.1	7.3	11	388	45	433	10.4	8.8	8	687	75	762	9.8	8.1	19
11:00~12:00	286	24	310	7.7	6.8	5	361	52	413	12.6	8.4	6	647	76	723	10.5	7.6	11
12:00~13:00	270	20	290	6.9	6.4	8	275	35	310	11.3	6.3	12	545	55	600	9.2	6.3	20
13:00~14:00	293	20	313	6.4	6.9	7	310	24	334	7.2	6.8	10	603	44	647	6.8	6.8	17
14:00~15:00	317	24	341	7.0	7.5	9	283	25	308	8.1	6.2	9	600	49	649	7.6	6.9	18
15:00~16:00	303	17	320	5.3	7.1	8	273	18	291	6.2	5.9	5	576	35	611	5.7	6.5	13
16:00~17:00	320	19	339	5.6	7.5	6	274	26	300	8.7	6.1	8	594	45	639	7.0	6.8	14
17:00~18:00	325	16	341	4.7	7.5	6	265	16	281	5.7	5.7	5	590	32	622	5.1	6.6	11
18:00~19:00	259	13	272	4.8	6.0	3	217	16	233	6.9	4.7	9	476	29	505	5.7	5.3	12
19:00~20:00	182	8	190	4.2	4.2	5	179	13	192	6.8	3.9	5	361	21	382	5.5	4.0	10
20:00~21:00	160	14	174	8.0	3.8	0	159	5	164	3.0	3.3	5	319	19	338	5.6	3.6	5
21:00~22:00	102	3	105	2.9	2.3	2	127	8	135	5.9	2.7	1	229	11	240	4.6	2.5	3
22:00~23:00	68	4	72	5.6	1.6	0	89	5	94	5.3	1.9	2	157	9	166	5.4	1.8	2
23:00~0:00	47	5	52	9.6	1.1	3	53	5	58	8.6	1.2	1	100	10	110	9.1	1.2	4
0:00~1:00	20	6	26	23.1	0.6	1	35	8	43	18.6	0.9	3	55	14	69	20.3	0.7	4
1:00~2:00	15	4	19	21.1	0.4	2	19	2	21	9.5	0.4	0	34	6	40	15.0	0.4	2
2:00~3:00	14	10	24	41.7	0.5	3	13	2	15	13.3	0.3	0	27	12	39	30.8	0.4	3
3:00~4:00	15	6	21	28.6	0.5	0	8	8	16	50.0	0.3	0	23	14	37	37.8	0.4	0
4:00~5:00	19	7	26	26.9	0.6	2	22	7	29	24.1	0.6	0	41	14	55	25.5	0.6	2
5:00~6:00	48	4	52	7.7	1.1	0	45	9	54	16.7	1.1	2	93	13	106	12.3	1.1	2
昼間12時間計	3,218	278	3,496	8.0	77.2	80	3,483	392	3,875	10.1	78.6	96	6,701	670	7,371	9.1	77.9	176
夜間12時間計	949	84	1,033	8.1	22.8	21	966	88	1,054	8.3	21.4	28	1,915	172	2,087	8.2	22.1	49
24時間計	4,167	362	4,529	8.0	100.0	101	4,449	480	4,929	9.7	100.0	124	8,616	842	9,458	8.9	100.0	225
昼夜率	1.29	1.30	1.30	-	-	1.26	1.28	1.22	1.27	-	-	1.29	1.29	1.26	1.28	-	-	1.28

表 4.1.4-5 自動車交通量調査結果(平日)

測定場所:No.3

測定年月日:令和5年11月1日(水)6:00~令和5年11月2日(木)6:00

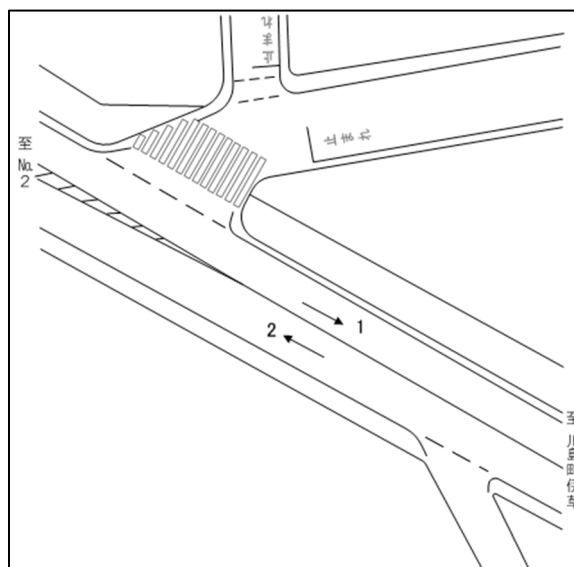


方向 種別 時間帯	1						2						合計:(1+2)					
	小型車 [台]	大型車 [台]	合計 [台]	大型車 混入率 [%]	時間 比率 [%]	二輪車 [台]	小型車 [台]	大型車 [台]	合計 [台]	大型車 混入率 [%]	時間 比率 [%]	二輪車 [台]	小型車 [台]	大型車 [台]	合計 [台]	大型車 混入率 [%]	時間 比率 [%]	二輪車 [台]
6:00~7:00	336	53	389	13.6	6.8	8	273	85	358	23.7	5.5	5	609	138	747	18.5	6.1	13
7:00~8:00	355	46	401	11.5	7.0	7	317	78	395	19.7	6.0	5	672	124	796	15.6	6.5	12
8:00~9:00	352	62	414	15.0	7.2	8	322	76	398	19.1	6.1	7	674	138	812	17.0	6.6	15
9:00~10:00	289	97	386	25.1	6.7	6	248	96	344	27.9	5.3	6	537	193	730	26.4	5.9	12
10:00~11:00	213	97	310	31.3	5.4	7	326	133	459	29.0	7.0	10	539	230	769	29.9	6.3	17
11:00~12:00	244	100	344	29.1	6.0	4	306	130	436	29.8	6.7	10	550	230	780	29.5	6.3	14
12:00~13:00	257	62	319	19.4	5.6	6	283	100	383	26.1	5.8	4	540	162	702	23.1	5.7	10
13:00~14:00	243	79	322	24.5	5.6	8	333	98	431	22.7	6.6	5	576	177	753	23.5	6.1	13
14:00~15:00	226	67	293	22.9	5.1	6	240	58	298	19.5	4.6	3	466	125	591	21.2	4.8	9
15:00~16:00	220	46	266	17.3	4.6	3	199	30	229	13.1	3.5	2	419	76	495	15.4	4.0	5
16:00~17:00	337	45	382	11.8	6.7	2	355	70	425	16.5	6.5	7	692	115	807	14.3	6.6	9
17:00~18:00	340	22	362	6.1	6.3	13	350	30	380	7.9	5.8	5	690	52	742	7.0	6.0	18
18:00~19:00	261	19	280	6.8	4.9	9	470	51	521	9.8	8.0	8	731	70	801	8.7	6.5	17
19:00~20:00	271	25	296	8.4	5.2	8	425	36	461	7.8	7.0	6	696	61	757	8.1	6.2	14
20:00~21:00	164	20	184	10.9	3.2	2	195	27	222	12.2	3.4	8	359	47	406	11.6	3.3	10
21:00~22:00	148	15	163	9.2	2.8	10	146	15	161	9.3	2.5	7	294	30	324	9.3	2.6	17
22:00~23:00	96	10	106	9.4	1.8	5	126	20	146	13.7	2.2	9	222	30	252	11.9	2.1	14
23:00~0:00	46	9	55	16.4	1.0	0	75	15	90	16.7	1.4	3	121	24	145	16.6	1.2	3
0:00~1:00	33	12	45	26.7	0.8	2	43	12	55	21.8	0.8	0	76	24	100	24.0	0.8	2
1:00~2:00	27	14	41	34.1	0.7	2	25	14	39	35.9	0.6	0	52	28	80	35.0	0.7	2
2:00~3:00	23	12	35	34.3	0.6	3	21	20	41	48.8	0.6	0	44	32	76	42.1	0.6	3
3:00~4:00	23	22	45	48.9	0.8	1	18	17	35	48.6	0.5	1	41	39	80	48.8	0.7	2
4:00~5:00	51	36	87	41.4	1.5	0	43	36	79	45.6	1.2	1	94	72	166	43.4	1.4	1
5:00~6:00	150	62	212	29.2	3.7	4	107	55	162	34.0	2.5	4	257	117	374	31.3	3.0	8
昼間12時間計	3,412	776	4,188	18.5	73.0	78	3,552	984	4,536	21.7	69.3	69	6,964	1,760	8,724	20.2	71.0	147
夜間12時間計	1,293	256	1,549	16.5	27.0	46	1,694	318	2,012	15.8	30.7	47	2,987	574	3,561	16.1	29.0	93
24時間計	4,705	1,032	5,737	18.0	100.0	124	5,246	1,302	6,548	19.9	100.0	116	9,951	2,334	12,285	19.0	100.0	240
昼夜率	1.38	1.33	1.37	-	-	1.59	1.48	1.32	1.44	-	-	1.68	1.43	1.33	1.41	-	-	1.63

表 4.1.4-6 自動車交通量調査結果(休日)

測定場所:No.3

測定年月日:令和5年11月4日(土)6:00~令和5年11月5日(日)6:00

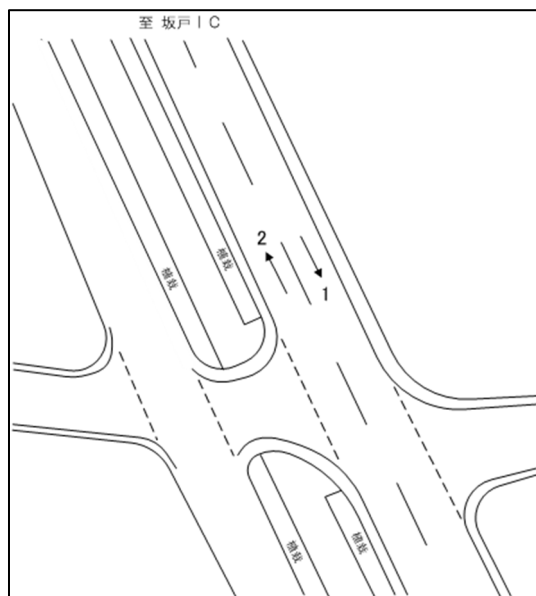


方向 種別	1						2						合計:(1+2)					
	小型車 [台]	大型車 [台]	合計 [台]	大型車 混入率 [%]	時間 比率 [%]	二輪車 [台]	小型車 [台]	大型車 [台]	合計 [台]	大型車 混入率 [%]	時間 比率 [%]	二輪車 [台]	小型車 [台]	大型車 [台]	合計 [台]	大型車 混入率 [%]	時間 比率 [%]	二輪車 [台]
6:00~7:00	218	45	263	17.1	4.5	6	218	67	285	23.5	3.9	6	436	112	548	20.4	4.2	12
7:00~8:00	360	36	396	9.1	6.8	6	321	70	391	17.9	5.4	12	681	106	787	13.5	6.0	18
8:00~9:00	375	46	421	10.9	7.2	9	431	56	487	11.5	6.7	14	806	102	908	11.2	6.9	23
9:00~10:00	326	54	380	14.2	6.5	7	400	73	473	15.4	6.5	15	726	127	853	14.9	6.5	22
10:00~11:00	342	44	386	11.4	6.6	11	394	71	465	15.3	6.4	9	736	115	851	13.5	6.5	20
11:00~12:00	330	48	378	12.7	6.4	13	463	78	541	14.4	7.5	14	793	126	919	13.7	7.0	27
12:00~13:00	365	42	407	10.3	6.9	8	417	72	489	14.7	6.8	22	782	114	896	12.7	6.8	30
13:00~14:00	405	37	442	8.4	7.5	6	438	54	492	11.0	6.8	8	843	91	934	9.7	7.1	14
14:00~15:00	368	42	410	10.2	7.0	22	434	46	480	9.6	6.6	16	802	88	890	9.9	6.8	38
15:00~16:00	362	28	390	7.2	6.6	14	406	39	445	8.8	6.1	6	768	67	835	8.0	6.4	20
16:00~17:00	374	32	406	7.9	6.9	18	411	40	451	8.9	6.2	10	785	72	857	8.4	6.5	28
17:00~18:00	313	17	330	5.2	5.6	12	435	28	463	6.0	6.4	6	748	45	793	5.7	6.1	18
18:00~19:00	281	19	300	6.3	5.1	4	415	32	447	7.2	6.2	5	696	51	747	6.8	5.7	9
19:00~20:00	192	13	205	6.3	3.5	3	307	23	330	7.0	4.6	7	499	36	535	6.7	4.1	10
20:00~21:00	189	12	201	6.0	3.4	2	267	17	284	6.0	3.9	3	456	29	485	6.0	3.7	5
21:00~22:00	139	8	147	5.4	2.5	2	215	11	226	4.9	3.1	4	354	19	373	5.1	2.8	6
22:00~23:00	91	7	98	7.1	1.7	0	116	8	124	6.5	1.7	3	207	15	222	6.8	1.7	3
23:00~0:00	49	8	57	14.0	1.0	3	87	7	94	7.4	1.3	0	136	15	151	9.9	1.2	3
0:00~1:00	33	5	38	13.2	0.6	1	53	5	58	8.6	0.8	2	86	10	96	10.4	0.7	3
1:00~2:00	18	4	22	18.2	0.4	1	29	5	34	14.7	0.5	1	47	9	56	16.1	0.4	2
2:00~3:00	22	5	27	18.5	0.5	3	32	10	42	23.8	0.6	1	54	15	69	21.7	0.5	4
3:00~4:00	25	3	28	10.7	0.5	0	14	7	21	33.3	0.3	0	39	10	49	20.4	0.4	0
4:00~5:00	29	11	40	27.5	0.7	2	29	12	41	29.3	0.6	0	58	23	81	28.4	0.6	2
5:00~6:00	77	16	93	17.2	1.6	0	67	8	75	10.7	1.0	3	144	24	168	14.3	1.3	3
昼間12時間計	4,138	471	4,609	10.2	78.6	132	4,768	694	5,462	12.7	75.5	138	8,906	1,165	10,071	11.6	76.9	270
夜間12時間計	1,145	111	1,256	8.8	21.4	21	1,631	145	1,776	8.2	24.5	29	2,776	256	3,032	8.4	23.1	50
24時間計	5,283	582	5,865	9.9	100.0	153	6,399	839	7,238	11.6	100.0	167	11,682	1,421	13,103	10.8	100.0	320
昼夜率	1.28	1.24	1.27	-	-	1.16	1.34	1.21	1.33	-	-	1.21	1.31	1.22	1.30	-	-	1.19

表 4.1.4-7 自動車交通量調査結果(平日)

測定場所:No.4

測定年月日:令和5年11月1日(水)6:00~令和5年11月2日(木)6:00

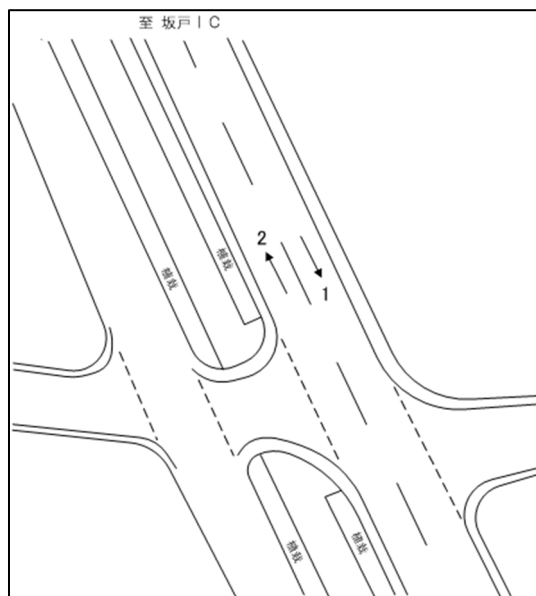


方向 種別	1						2						合計:(1+2)					
	小型車 [台]	大型車 [台]	合計 [台]	大型車 混入率 [%]	時間 比率 [%]	二輪車 [台]	小型車 [台]	大型車 [台]	合計 [台]	大型車 混入率 [%]	時間 比率 [%]	二輪車 [台]	小型車 [台]	大型車 [台]	合計 [台]	大型車 混入率 [%]	時間 比率 [%]	二輪車 [台]
6:00~7:00	53	23	76	30.3	4.3	0	97	37	134	27.6	7.6	2	150	60	210	28.6	6.0	2
7:00~8:00	90	28	118	23.7	6.7	0	166	34	200	17.0	11.4	0	256	62	318	19.5	9.0	0
8:00~9:00	101	42	143	29.4	8.1	1	126	41	167	24.6	9.5	1	227	83	310	26.8	8.8	2
9:00~10:00	77	50	127	39.4	7.2	0	81	38	119	31.9	6.8	0	158	88	246	35.8	7.0	0
10:00~11:00	70	46	116	39.7	6.6	1	62	46	108	42.6	6.1	0	132	92	224	41.1	6.4	1
11:00~12:00	48	35	83	42.2	4.7	0	58	44	102	43.1	5.8	0	106	79	185	42.7	5.3	0
12:00~13:00	56	54	110	49.1	6.3	0	52	37	89	41.6	5.1	0	108	91	199	45.7	5.7	0
13:00~14:00	60	39	99	39.4	5.6	0	56	31	87	35.6	4.9	0	116	70	186	37.6	5.3	0
14:00~15:00	72	37	109	33.9	6.2	0	64	31	95	32.6	5.4	0	136	68	204	33.3	5.8	0
15:00~16:00	86	35	121	28.9	6.9	0	77	33	110	30.0	6.3	0	163	68	231	29.4	6.6	0
16:00~17:00	81	31	112	27.7	6.4	0	68	38	106	35.8	6.0	1	149	69	218	31.7	6.2	1
17:00~18:00	115	27	142	19.0	8.1	0	88	23	111	20.7	6.3	0	203	50	253	19.8	7.2	0
18:00~19:00	100	13	113	11.5	6.4	0	61	11	72	15.3	4.1	0	161	24	185	13.0	5.3	0
19:00~20:00	70	19	89	21.3	5.1	0	36	13	49	26.5	2.8	0	106	32	138	23.2	3.9	0
20:00~21:00	40	9	49	18.4	2.8	0	18	9	27	33.3	1.5	1	58	18	76	23.7	2.2	1
21:00~22:00	24	5	29	17.2	1.7	0	10	7	17	41.2	1.0	0	34	12	46	26.1	1.3	0
22:00~23:00	14	8	22	36.4	1.3	0	16	4	20	20.0	1.1	0	30	12	42	28.6	1.2	0
23:00~0:00	8	2	10	20.0	0.6	0	9	2	11	18.2	0.6	0	17	4	21	19.0	0.6	0
0:00~1:00	7	14	21	66.7	1.2	0	4	8	12	66.7	0.7	0	11	22	33	66.7	0.9	0
1:00~2:00	5	5	10	50.0	0.6	0	4	7	11	63.6	0.6	0	9	12	21	57.1	0.6	0
2:00~3:00	2	5	7	71.4	0.4	0	5	3	8	37.5	0.5	0	7	8	15	53.3	0.4	0
3:00~4:00	5	7	12	58.3	0.7	0	9	11	20	55.0	1.1	1	14	18	32	56.3	0.9	1
4:00~5:00	5	6	11	54.5	0.6	0	9	10	19	52.6	1.1	0	14	16	30	53.3	0.9	0
5:00~6:00	13	13	26	50.0	1.5	0	43	23	66	34.8	3.8	1	56	36	92	39.1	2.6	1
昼間12時間計	909	447	1,356	33.0	77.3	2	995	433	1,428	30.3	81.1	4	1,904	880	2,784	31.6	79.2	6
夜間12時間計	293	106	399	26.6	22.7	0	224	108	332	32.5	18.9	3	517	214	731	29.3	20.8	3
24時間計	1,202	553	1,755	31.5	100.0	2	1,219	541	1,760	30.7	100.0	7	2,421	1,094	3,515	31.1	100.0	9
昼夜率	1.32	1.24	1.29	-	-	1.00	1.23	1.25	1.23	-	-	1.75	1.27	1.24	1.26	-	-	1.50

表 4.1.4-8 自動車交通量調査結果(休日)

測定場所:No.4

測定年月日:令和5年11月4日(土)6:00~令和5年11月5日(日)6:00



方向 種別	1						2						合計:(1+2)					
	小型車 [台]	大型車 [台]	合計 [台]	大型車 混入率 [%]	時間 比率 [%]	二輪車 [台]	小型車 [台]	大型車 [台]	合計 [台]	大型車 混入率 [%]	時間 比率 [%]	二輪車 [台]	小型車 [台]	大型車 [台]	合計 [台]	大型車 混入率 [%]	時間 比率 [%]	二輪車 [台]
6:00~7:00	21	9	30	30.0	2.0	0	78	31	109	28.4	7.6	1	99	40	139	28.8	4.8	1
7:00~8:00	78	16	94	17.0	6.4	0	129	19	148	12.8	10.4	4	207	35	242	14.5	8.3	4
8:00~9:00	65	12	77	15.6	5.2	0	85	18	103	17.5	7.2	2	150	30	180	16.7	6.2	2
9:00~10:00	57	24	81	29.6	5.5	2	86	16	102	15.7	7.1	0	143	40	183	21.9	6.3	2
10:00~11:00	67	26	93	28.0	6.3	2	77	16	93	17.2	6.5	3	144	42	186	22.6	6.4	5
11:00~12:00	78	23	101	22.8	6.8	0	82	22	104	21.2	7.3	3	160	45	205	22.0	7.1	3
12:00~13:00	71	12	83	14.5	5.6	5	66	12	78	15.4	5.5	5	137	24	161	14.9	5.5	10
13:00~14:00	72	15	87	17.2	5.9	2	82	16	98	16.3	6.9	3	154	31	185	16.8	6.4	5
14:00~15:00	63	27	90	30.0	6.1	5	67	11	78	14.1	5.5	4	130	38	168	22.6	5.8	9
15:00~16:00	90	21	111	18.9	7.5	5	89	13	102	12.7	7.1	5	179	34	213	16.0	7.3	10
16:00~17:00	90	23	113	20.4	7.7	4	85	8	93	8.6	6.5	1	175	31	206	15.0	7.1	5
17:00~18:00	97	16	113	14.2	7.7	2	78	7	85	8.2	6.0	1	175	23	198	11.6	6.8	3
18:00~19:00	84	8	92	8.7	6.2	1	38	3	41	7.3	2.9	0	122	11	133	8.3	4.6	1
19:00~20:00	64	8	72	11.1	4.9	2	34	3	37	8.1	2.6	0	98	11	109	10.1	3.8	2
20:00~21:00	51	5	56	8.9	3.8	2	25	7	32	21.9	2.2	0	76	12	88	13.6	3.0	2
21:00~22:00	54	2	56	3.6	3.8	0	22	1	23	4.3	1.6	0	76	3	79	3.8	2.7	0
22:00~23:00	26	2	28	7.1	1.9	0	17	1	18	5.6	1.3	0	43	3	46	6.5	1.6	0
23:00~0:00	32	5	37	13.5	2.5	1	9	0	9	0.0	0.6	1	41	5	46	10.9	1.6	2
0:00~1:00	16	2	18	11.1	1.2	0	5	0	5	0.0	0.4	0	21	2	23	8.7	0.8	0
1:00~2:00	5	2	7	28.6	0.5	1	6	2	8	25.0	0.6	0	11	4	15	26.7	0.5	1
2:00~3:00	3	2	5	40.0	0.3	0	5	1	6	16.7	0.4	0	8	3	11	27.3	0.4	0
3:00~4:00	5	0	5	0.0	0.3	0	8	0	8	0.0	0.6	0	13	0	13	0.0	0.4	0
4:00~5:00	6	5	11	45.5	0.7	0	14	3	17	17.6	1.2	0	20	8	28	28.6	1.0	0
5:00~6:00	12	3	15	20.0	1.0	0	29	2	31	6.5	2.2	5	41	5	46	10.9	1.6	5
昼間12時間計	849	224	1,073	20.9	72.7	27	1,004	189	1,193	15.8	83.5	32	1,853	413	2,266	18.2	78.1	59
夜間12時間計	358	44	402	10.9	27.3	7	212	23	235	9.8	16.5	6	570	67	637	10.5	21.9	13
24時間計	1,207	268	1,475	18.2	100.0	34	1,216	212	1,428	14.8	100.0	38	2,423	480	2,903	16.5	100.0	72
昼夜率	1.42	1.20	1.37	-	-	1.26	1.21	1.12	1.20	-	-	1.19	1.31	1.16	1.28	-	-	1.22

4.2 予測条件

4.2.1 建設機械の稼働に伴う騒音の影響

建設機械の稼働台数は、表 4.2.1-1 に示すとおりである。

予測時期は、計画地西側地域の住居に隣接する企業用地(3 街区)の造成工事の最盛期とし、3 街区の造成工事期間(工事開始 4~19 ヶ月目)において建設機械の稼働台数が最も多い工事開始 13 ヶ月目とした。

4.2.2 資材運搬等の車両の走行に伴う騒音の影響

(1) 予測時期

資材運搬等の車両台数は、表 4.2.2-1 に示すとおりである。

予測時期は、資材運搬等の車両の走行に伴う騒音の影響が最大と考えられる時期として、資材運搬等の車両の走行台数が最大となる工事開始 22～25 ヶ月目を設定した。

表 4.2.2-1 資材運搬等の車両台数（月別台数）

工事内容	2024年度 (令和6年度)												2025年度 (令和7年度)												2026年度 (令和8年度)												2027年度 (令和9年度)												2028年度 (令和10年度)											
	1	2	3	4	5	6	7	8	9	10	11	12	1	2	3	4	5	6	7	8	9	10	11	12	1	2	3	4	5	6	7	8	9	10	11	12	1	2	3	4	5	6	7	8	9	1	2	3	4	5	6	7	8	9						
	計画 工事 整理工 路 水・河 公水 築 地水 ．．	60	60											60	60											60	60											60	60											60	60									
ダンブトラック																																																												
ダンブトラック																																																												
大型トラック																																																												
トラック																																																												
生コン車																																																												
散水車																																																												
通車																																																												
ダンブトラック																																																												
ポンプ車																																																												
生コン車																																																												
運搬大型車																																																												
運搬小型車																																																												
通車																																																												
工事用車両台数(延べ台/月)※片運	492	492											492	492											492	492											492	492											492	492										

：資材運搬等の車両台数が最大となる月

(2) 工事中交通量

工事中交通量は、表 4.2.2-2～5 に示すとおりである。

工事中交通量の算出にあたっては、現況交通量に、工事開始 22～25 ヶ月目の資材運搬等車両台数を加えて算出した。

現況交通量は、現地調査結果のうち、大型車が多い平日の交通量を設定した。時間別の資材運搬等車両台数は、資材運搬車両については8～17時(12～13時を除く)を想定し、通勤車両は通勤時間等を考慮して7時台及び17時台に配分した。

表 4.2.2-2 工事中交通量(No.1)

<No.1> 工事中基礎交通量(=現況交通量)① 單位:台

時間帶	方向1(東方面)				方向2(西方面)				断面交通量			
	大型車	小型車	合計	二輪車	大型車	小型車	合計	二輪車	大型車	小型車	合計	二輪車
0:00~1:00	6	9	15	1	3	6	9	2	9	15	24	3
1:00~2:00	4	4	8	0	11	7	18	0	15	11	26	0
2:00~3:00	6	9	15	0	15	11	26	0	21	20	41	0
3:00~4:00	3	11	14	1	3	6	9	0	6	17	23	1
4:00~5:00	14	14	28	1	11	18	29	0	25	32	57	1
5:00~6:00	30	42	72	0	21	34	55	1	51	76	127	1
6:00~7:00	17	153	170	6	27	118	145	4	44	271	315	10
7:00~8:00	27	193	220	4	54	247	301	5	81	440	521	9
8:00~9:00	51	125	176	2	69	205	274	3	120	330	450	5
9:00~10:00	33	138	171	3	27	117	144	3	60	255	315	6
10:00~11:00	31	134	165	1	28	125	153	1	59	259	318	2
11:00~12:00	51	99	150	1	59	97	156	5	110	196	306	6
12:00~13:00	45	94	139	2	51	100	151	4	96	194	290	6
13:00~14:00	25	114	139	2	29	109	138	0	54	223	277	2
14:00~15:00	27	130	157	3	28	142	170	0	55	272	327	3
15:00~16:00	50	123	173	1	42	135	177	0	92	258	350	1
16:00~17:00	35	102	137	1	48	163	211	1	83	265	348	2
17:00~18:00	4	171	175	1	14	227	241	4	18	398	416	5
18:00~19:00	9	150	159	4	13	253	266	3	22	403	425	7
19:00~20:00	7	93	100	4	8	153	161	1	15	246	261	5
20:00~21:00	6	70	76	7	13	67	80	2	19	137	156	9
21:00~22:00	9	33	42	3	6	60	66	0	15	93	108	3
22:00~23:00	2	25	27	0	5	22	27	0	7	47	54	0
23:00~0:00	1	14	15	0	0	11	11	2	1	25	26	2
24時間計	493	2,050	2,543	48	585	2,433	3,018	41	1,078	4,483	5,561	89
昼間6~22時計	427	1,922	2,349	45	516	2,318	2,834	36	943	4,240	5,183	81
夜間22~6時計	66	128	194	3	69	115	184	5	135	243	378	8

<No.1> 資材運搬等車両台数② 單位:台

時間帶	方向1(東方面)【搬入】				方向2(西方面)【搬出】				断面交通量			
	大型車	小型車	合計	二輪車	大型車	小型車	合計	二輪車	大型車	小型車	合計	二輪車
0:00~1:00			0				0		0	0	0	0
1:00~2:00			0				0		0	0	0	0
2:00~3:00			0				0		0	0	0	0
3:00~4:00			0				0		0	0	0	0
4:00~5:00			0				0		0	0	0	0
5:00~6:00			0				0		0	0	0	0
6:00~7:00			0				0		0	0	0	0
7:00~8:00	0	53	53		0	0	0		0	53	53	0
8:00~9:00	0	0	0		0	0	0		0	0	0	0
9:00~10:00	0	0	0		0	0	0		0	0	0	0
10:00~11:00	0	0	0		0	0	0		0	0	0	0
11:00~12:00	0	0	0		0	0	0		0	0	0	0
12:00~13:00	0	0	0		0	0	0		0	0	0	0
13:00~14:00	0	0	0		0	0	0		0	0	0	0
14:00~15:00	0	0	0		0	0	0		0	0	0	0
15:00~16:00	0	0	0		0	0	0		0	0	0	0
16:00~17:00	0	0	0		0	0	0		0	0	0	0
17:00~18:00	0	0	0		0	53	53		0	53	53	0
18:00~19:00			0				0		0	0	0	0
19:00~20:00			0				0		0	0	0	0
20:00~21:00			0				0		0	0	0	0
21:00~22:00			0				0		0	0	0	0
22:00~23:00			0				0		0	0	0	0
23:00~0:00			0				0		0	0	0	0
24時間計	0	53	53	0	0	53	53	0	0	106	106	0
昼間6~22時計	0	53	53	0	0	53	53	0	0	106	106	0
夜間22~6時計	0	0	0	0	0	0	0	0	0	0	0	0

<No.1> 工事中交通量①+② 單位:台

時間帶	方向1(東方面)				方向2(西方面)				断面交通量			
	大型車	小型車	合計	二輪車	大型車	小型車	合計	二輪車	大型車	小型車	合計	二輪車
0:00~1:00	6	9	15	1	3	6	9	2	9	15	24	3
1:00~2:00	4	4	8	0	11	7	18	0	15	11	26	0
2:00~3:00	6	9	15	0	15	11	26	0	21	20	41	0
3:00~4:00	3	11	14	1	3	6	9	0	6	17	23	1
4:00~5:00	14	14	28	1	11	18	29	0	25	32	57	1
5:00~6:00	30	42	72	0	21	34	55	1	51	76	127	1
6:00~7:00	17	153	170	6	27	118	145	4	44	271	315	10
7:00~8:00	27	246	273	4	54	247	301	5	81	493	574	9
8:00~9:00	51	125	176	2	69	205	274	3	120	330	450	5
9:00~10:00	33	138	171	3	27	117	144	3	60	255	315	6
10:00~11:00	31	134	165	1	28	125	153	1	59	259	318	2
11:00~12:00	51	99	150	1	59	97	156	5	110	196	306	6
12:00~13:00	45	94	139	2	51	100	151	4	96	194	290	6
13:00~14:00	25	114	139	2	29	109	138	0	54	223	277	2
14:00~15:00	27	130	157	3	28	142	170	0	55	272	327	3
15:00~16:00	50	123	173	1	42	135	177	0	92	258	350	1
16:00~17:00	35	102	137	1	48	163	211	1	83	265	348	2
17:00~18:00	4	171	175	1	14	280	294	4	18	451	469	5
18:00~19:00	9	150	159	4	13	253	266	3	22	403	425	7
19:00~20:00	7	93	100	4	8	153	161	1	15	246	261	5
20:00~21:00	6	70	76	7	13	67	80	2	19	137	156	9
21:00~22:00	9	33	42	3	6	60	66	0	15	93	108	3
22:00~23:00	2	25	27	0	5	22	27	0	7	47	54	0
23:00~0:00	1	14	15	0	0	11	11	2	1	25	26	2
24時間計	493	2,103	2,596	48	585	2,486	3,071	41	1,078	4,589	5,667	89
昼間6~22時計	427	1,975	2,402	45	516	2,371	2,887	36	943	4,346	5,289	81
夜間22~6時計	66	128	194	3	69	115	184	5	135	243	378	8

表 4.2.2-3 工事中交通量(No.2)

<No.2> 工事中基礎交通量(=現況交通量)① 單位:台

時間帶	方向1(南方面)				方向2(北方面)				断面交通量			
	大型車	小型車	合計	二輪車	大型車	小型車	合計	二輪車	大型車	小型車	合計	二輪車
0:00~1:00	6	29	35	3	9	26	35	0	15	55	70	3
1:00~2:00	11	25	36	2	2	15	17	0	13	40	53	2
2:00~3:00	10	16	26	1	9	14	23	0	19	30	49	1
3:00~4:00	21	12	33	0	9	17	26	2	30	29	59	2
4:00~5:00	14	41	55	1	27	28	55	2	41	69	110	3
5:00~6:00	41	93	134	9	32	83	115	3	73	176	249	12
6:00~7:00	30	223	253	9	41	206	247	8	71	429	500	17
7:00~8:00	33	235	268	7	55	277	332	8	88	512	600	15
8:00~9:00	68	213	281	6	59	296	355	11	127	509	636	17
9:00~10:00	56	192	248	9	85	226	311	7	141	418	559	16
10:00~11:00	72	202	274	3	74	259	333	8	146	461	607	11
11:00~12:00	55	224	279	6	66	223	289	6	121	447	568	12
12:00~13:00	42	237	279	8	60	239	299	7	102	476	578	15
13:00~14:00	65	217	282	8	64	264	328	4	129	481	610	12
14:00~15:00	48	248	296	6	62	236	298	11	110	484	594	17
15:00~16:00	39	272	311	3	49	242	291	5	88	514	602	8
16:00~17:00	35	260	295	3	45	256	301	6	80	516	596	9
17:00~18:00	34	210	244	8	20	189	209	2	54	399	453	10
18:00~19:00	12	191	203	6	9	182	191	9	21	373	394	15
19:00~20:00	9	231	240	8	14	240	254	9	23	471	494	17
20:00~21:00	13	145	158	3	16	187	203	4	29	332	361	7
21:00~22:00	7	107	114	6	7	103	110	8	14	210	224	14
22:00~23:00	5	55	60	4	8	69	77	6	13	124	137	10
23:00~0:00	7	38	45	1	13	43	56	0	20	81	101	1
24時間計	733	3,716	4,449	120	835	3,920	4,755	126	1,568	7,636	9,204	246
昼間6~22時計	618	3,407	4,025	99	726	3,625	4,351	113	1,344	7,032	8,376	212
夜間22~6時計	115	309	424	21	109	295	404	13	224	604	828	34

<No.2> 資材運搬等車両台数 ② 單位:台

時間帶	方向1(南方面)【搬入】				方向2(北方面)【搬出】				断面交通量			
	大型車	小型車	合計	二輪車	大型車	小型車	合計	二輪車	大型車	小型車	合計	二輪車
0:00~1:00			0				0		0	0	0	0
1:00~2:00			0				0		0	0	0	0
2:00~3:00			0				0		0	0	0	0
3:00~4:00			0				0		0	0	0	0
4:00~5:00			0				0		0	0	0	0
5:00~6:00			0				0		0	0	0	0
6:00~7:00			0				0		0	0	0	0
7:00~8:00	0	26	26		0	0	0		0	26	26	0
8:00~9:00	22	0	22		21	0	21		43	0	43	0
9:00~10:00	22	0	22		21	0	21		43	0	43	0
10:00~11:00	22	0	22		21	0	21		43	0	43	0
11:00~12:00	21	0	21		21	0	21		42	0	42	0
12:00~13:00	0	0	0		0	0	0		0	0	0	0
13:00~14:00	21	0	21		21	0	21		42	0	42	0
14:00~15:00	21	0	21		22	0	22		43	0	43	0
15:00~16:00	21	0	21		22	0	22		43	0	43	0
16:00~17:00	21	0	21		22	0	22		43	0	43	0
17:00~18:00	0	0	0		0	26	26		0	26	26	0
18:00~19:00			0				0		0	0	0	0
19:00~20:00			0				0		0	0	0	0
20:00~21:00			0				0		0	0	0	0
21:00~22:00			0				0		0	0	0	0
22:00~23:00			0				0		0	0	0	0
23:00~0:00			0				0		0	0	0	0
24時間計	171	26	197	0	171	26	197	0	342	52	394	0
昼間6~22時計	171	26	197	0	171	26	197	0	342	52	394	0
夜間22~6時計	0	0	0	0	0	0	0	0	0	0	0	0

<No.2> 工事中交通量 ①+② 單位:台

時間帶	方向1(南方面)				方向2(北方面)				断面交通量			
	大型車	小型車	合計	二輪車	大型車	小型車	合計	二輪車	大型車	小型車	合計	二輪車
0:00~1:00	6	29	35	3	9	26	35	0	15	55	70	3
1:00~2:00	11	25	36	2	2	15	17	0	13	40	53	2
2:00~3:00	10	16	26	1	9	14	23	0	19	30	49	1
3:00~4:00	21	12	33	0	9	17	26	2	30	29	59	2
4:00~5:00	14	41	55	1	27	28	55	2	41	69	110	3
5:00~6:00	41	93	134	9	32	83	115	3	73	176	249	12
6:00~7:00	30	223	253	9	41	206	247	8	71	429	500	17
7:00~8:00	33	261	294	7	55	277	332	8	88	538	626	15
8:00~9:00	90	213	303	6	80	296	376	11	170	509	679	17
9:00~10:00	78	192	270	9	106	226	332	7	184	418	602	16
10:00~11:00	94	202	296	3	95	259	354	8	189	461	650	11
11:00~12:00	76	224	300	6	87	223	310	6	163	447	610	12
12:00~13:00	42	237	279	8	60	239	299	7	102	476	578	15
13:00~14:00	86	217	303	8	85	264	349	4	171	481	652	12
14:00~15:00	69	248	317	6	84	236	320	11	153	484	637	17
15:00~16:00	60	272	332	3	71	242	313	5	131	514	645	8
16:00~17:00	56	260	316	3	67	256	323	6	123	516	639	9
17:00~18:00	34	210	244	8	20	215	235	2	54	425	479	10
18:00~19:00	12	191	203	6	9	182	191	9	21	373	394	15
19:00~20:00	9	231	240	8	14	240	254	9	23	471	494	17
20:00~21:00	13	145	158	3	16	187	203	4	29	332	361	7
21:00~22:00	7	107	114	6	7	103	110	8	14	210	224	14
22:00~23:00	5	55	60	4	8	69	77	6	13	124	137	10
23:00~0:00	7	38	45	1	13	43	56	0	20	81	101	1
24時間計	904	3,742	4,646	120	1,006	3,946	4,952	126	1,910	7,688	9,598	246
昼間6~22時計	789	3,433	4,222	99	897	3,651	4,548	113	1,686	7,084	8,770	212
夜間22~6時計	115	309	424	21	109	295	404	13	224	604	828	34

表 4.2.2-4 工事中交通量(No.3)

<No.3> 工事中基礎交通量(=現況交通量)① 單位:台

時間帶	方向1(南東方面)				方向2(北西方面)				断面交通量			
	大型車	小型車	合計	二輪車	大型車	小型車	合計	二輪車	大型車	小型車	合計	二輪車
0:00~1:00	12	33	45	2	12	43	55	0	24	76	100	2
1:00~2:00	14	27	41	2	14	25	39	0	28	52	80	2
2:00~3:00	12	23	35	3	20	21	41	0	32	44	76	3
3:00~4:00	22	23	45	1	17	18	35	1	39	41	80	2
4:00~5:00	36	51	87	0	36	43	79	1	72	94	166	1
5:00~6:00	62	150	212	4	55	107	162	4	117	257	374	8
6:00~7:00	53	336	389	8	85	273	358	5	138	609	747	13
7:00~8:00	46	355	401	7	78	317	395	5	124	672	796	12
8:00~9:00	62	352	414	8	76	322	398	7	138	674	812	15
9:00~10:00	97	289	386	6	96	248	344	6	193	537	730	12
10:00~11:00	97	213	310	7	133	326	459	10	230	539	769	17
11:00~12:00	100	244	344	4	130	306	436	10	230	550	780	14
12:00~13:00	62	257	319	6	100	283	383	4	162	540	702	10
13:00~14:00	79	243	322	8	98	333	431	5	177	576	753	13
14:00~15:00	67	226	293	6	58	240	298	3	125	466	591	9
15:00~16:00	46	220	266	3	30	199	229	2	76	419	495	5
16:00~17:00	45	337	382	2	70	355	425	7	115	692	807	9
17:00~18:00	22	340	362	13	30	350	380	5	52	690	742	18
18:00~19:00	19	261	280	9	51	470	521	8	70	731	801	17
19:00~20:00	25	271	296	8	36	425	461	6	61	696	757	14
20:00~21:00	20	164	184	2	27	195	222	8	47	359	406	10
21:00~22:00	15	148	163	10	15	146	161	7	30	294	324	17
22:00~23:00	10	96	106	5	20	126	146	9	30	222	252	14
23:00~0:00	9	46	55	0	15	75	90	3	24	121	145	3
24時間計	1,032	4,705	5,737	124	1,302	5,246	6,548	116	2,334	9,951	12,285	240
昼間6~22時計	855	4,256	5,111	107	1,113	4,788	5,901	98	1,968	9,044	11,012	205
夜間22~6時計	177	449	626	17	189	458	647	18	366	907	1,273	35

<No.3> 資材運搬等車両台数② 單位:台

時間帶	方向1(南東方面)【搬出】				方向2(北西方面)【搬入】				断面交通量			
	大型車	小型車	合計	二輪車	大型車	小型車	合計	二輪車	大型車	小型車	合計	二輪車
0:00~1:00			0				0		0	0	0	0
1:00~2:00			0				0		0	0	0	0
2:00~3:00			0				0		0	0	0	0
3:00~4:00			0				0		0	0	0	0
4:00~5:00			0				0		0	0	0	0
5:00~6:00			0				0		0	0	0	0
6:00~7:00			0				0		0	0	0	0
7:00~8:00	0	0	0		0	26	26		0	26	26	0
8:00~9:00	0	0	0		0	0	0		0	0	0	0
9:00~10:00	0	0	0		0	0	0		0	0	0	0
10:00~11:00	0	0	0		0	0	0		0	0	0	0
11:00~12:00	0	0	0		0	0	0		0	0	0	0
12:00~13:00	0	0	0		0	0	0		0	0	0	0
13:00~14:00	0	0	0		0	0	0		0	0	0	0
14:00~15:00	0	0	0		0	0	0		0	0	0	0
15:00~16:00	0	0	0		0	0	0		0	0	0	0
16:00~17:00	0	0	0		0	0	0		0	0	0	0
17:00~18:00	0	26	26		0	0	0		0	26	26	0
18:00~19:00			0				0		0	0	0	0
19:00~20:00			0				0		0	0	0	0
20:00~21:00			0				0		0	0	0	0
21:00~22:00			0				0		0	0	0	0
22:00~23:00			0				0		0	0	0	0
23:00~0:00			0				0		0	0	0	0
24時間計	0	26	26	0	0	26	26	0	0	52	52	0
昼間6~22時計	0	26	26	0	0	26	26	0	0	52	52	0
夜間22~6時計	0	0	0	0	0	0	0	0	0	0	0	0

<No.3> 工事中交通量①+② 單位:台

時間帶	方向1(南東方面)				方向2(北西方面)				断面交通量			
	大型車	小型車	合計	二輪車	大型車	小型車	合計	二輪車	大型車	小型車	合計	二輪車
0:00~1:00	12	33	45	2	12	43	55	0	24	76	100	2
1:00~2:00	14	27	41	2	14	25	39	0	28	52	80	2
2:00~3:00	12	23	35	3	20	21	41	0	32	44	76	3
3:00~4:00	22	23	45	1	17	18	35	1	39	41	80	2
4:00~5:00	36	51	87	0	36	43	79	1	72	94	166	1
5:00~6:00	62	150	212	4	55	107	162	4	117	257	374	8
6:00~7:00	53	336	389	8	85	273	358	5	138	609	747	13
7:00~8:00	46	355	401	7	78	343	421	5	124	698	822	12
8:00~9:00	62	352	414	8	76	322	398	7	138	674	812	15
9:00~10:00	97	289	386	6	96	248	344	6	193	537	730	12
10:00~11:00	97	213	310	7	133	326	459	10	230	539	769	17
11:00~12:00	100	244	344	4	130	306	436	10	230	550	780	14
12:00~13:00	62	257	319	6	100	283	383	4	162	540	702	10
13:00~14:00	79	243	322	8	98	333	431	5	177	576	753	13
14:00~15:00	67	226	293	6	58	240	298	3	125	466	591	9
15:00~16:00	46	220	266	3	30	199	229	2	76	419	495	5
16:00~17:00	45	337	382	2	70	355	425	7	115	692	807	9
17:00~18:00	22	366	388	13	30	350	380	5	52	716	768	18
18:00~19:00	19	261	280	9	51	470	521	8	70	731	801	17
19:00~20:00	25	271	296	8	36	425	461	6	61	696	757	14
20:00~21:00	20	164	184	2	27	195	222	8	47	359	406	10
21:00~22:00	15	148	163	10	15	146	161	7	30	294	324	17
22:00~23:00	10	96	106	5	20	126	146	9	30	222	252	14
23:00~0:00	9	46	55	0	15	75	90	3	24	121	145	3
24時間計	1,032	4,731	5,763	124	1,302	5,272	6,574	116	2,334	10,003	12,337	240
昼間6~22時計	855	4,282	5,137	107	1,113	4,814	5,927	98	1,968	9,096	11,064	205
夜間22~6時計	177	449	626	17	189	458	647	18	366	907	1,273	35

4.2.3 供用時の自動車交通の発生に伴う騒音の影響

(1) 将来交通量

将来交通量は、表 4.2.3-1～4 に示すとおりである。

将来交通量の算出にあたっては、将来基礎交通量に、関連車両台数を加えて算出した。

将来基礎交通量は、現地調査結果のうち、大型車が多い平日の交通量を設定した。関連車両台数は、搬出・搬入車両は 24 時間走行とし、時間帯比率は「令和 3 年度全国道路・街路交通情勢調査 一般交通量調査」(道路交通センサス)を参考として設定した。通勤車両は通勤時間等(3 交代制)を考慮して配分した。

