

<報道発表資料>

カテゴリー:お知らせ

令和6年3月28日

埼玉県鉱工業指数（令和6年1月分）
 ～生産、出荷ともに「低下」～

鉱工業指数は景気や経済の動きを把握することを目的としており、製造業の事業所における活動状況を表すものです。

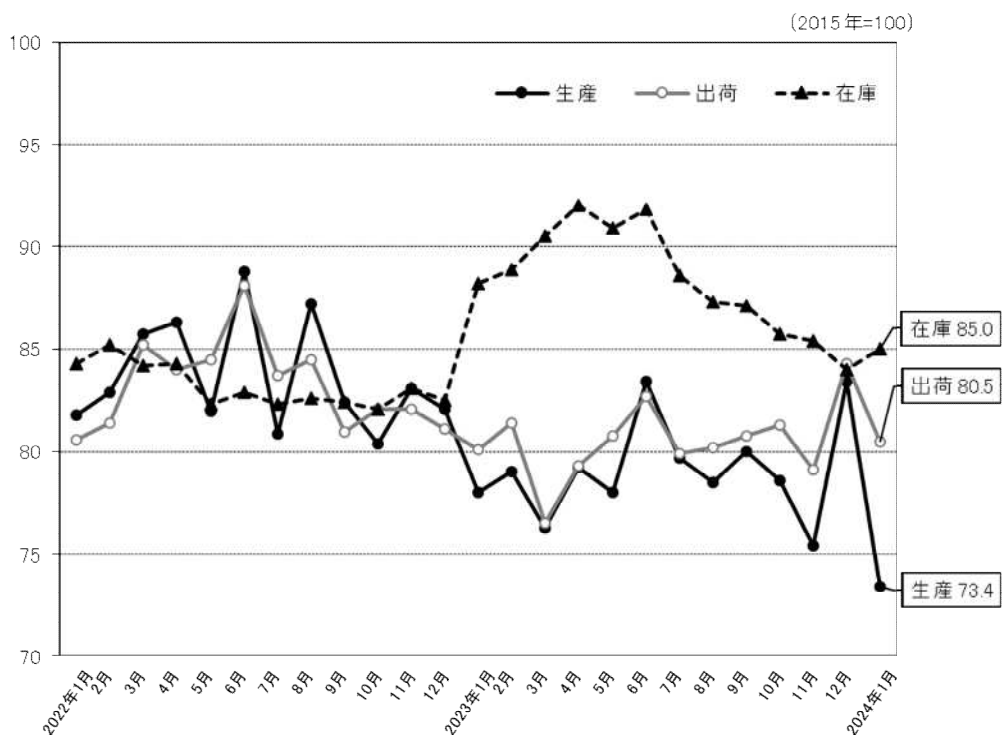
景気の動きに敏感で、速報性があるため足下の景気動向を判断する指標の1つとなります。

1 概要

令和6年1月の生産指数は、化学工業、輸送機械工業などの低下により2か月ぶりの低下となりました。出荷指数は、輸送機械工業、汎用機械工業などの低下により2か月ぶりの低下となりました。在庫指数は7か月ぶりの上昇、在庫率指数は3か月ぶりの低下となっています。

(2015年=100)

	指数	前月比 (%)	前年同月比 (%)
生産	73.4	-12.0	-4.1
出荷	80.5	-4.5	2.5
在庫	85.0	1.2	-3.6
在庫率	116.6	-18.4	3.8



2 寄与した主な業種・品目（生産・出荷23業種）

< 生産 >

		主な業種	前月比 (%)	主な品目
上昇	2 業種	繊維工業	15.7	織物製繊維製品（外衣）
		プラスチック製品工業	0.8	プラスチック製容器
低下	21 業種	化学工業	-32.2	医薬品
		輸送機械工業	-13.8	自動車エンジン

< 出荷 >

		主な業種	前月比 (%)	主な品目
上昇	5 業種	化学工業	10.3	医薬品
		生産用機械工業	5.8	半導体製造装置
低下	18 業種	輸送機械工業	-15.0	乗用車
		汎用機械工業	-16.1	空気圧機器

* 主な品目について秘匿あり。

この統計に関するホームページアドレス
『彩の国統計情報館』埼玉県鉱工業指数のページ
<https://www.pref.saitama.lg.jp/a0206/a099/index.html>