

令和6年11月25日
16:30～
Zoom

庁 議 事 項

① 令和6年12月定例会付議予定議案

【企画財政部】

令和6年12月定例会付議予定議案

招 集 日

令和6年12月2日(月)

議 案

34件

〔 予算(5)、条例(9)、工事請負契約の締結(2)、訴えの提起(1)、
事件議決(17) 〕

【主な内容】

- ・ 令和6年度埼玉県一般会計補正予算(第3号)
- ・ 埼玉県手数料条例の一部を改正する条例
- ・ 埼玉県公安委員会等が行う事務に関する手数料条例の一部を改正する条例
- ・ 指定管理者の指定について

報 告

2件

〔 専決処分報告(1)、令和5年度環境の状況に関する年次報告(1) 〕

一般会計補正予算(第3号)

一般会計

歳入歳出予算

9億5,707万3千円

(補正後累計 2兆1,294億8,795万2千円)

繰越明許費

186億3,447万5千円

債務負担行為

限度額 258億9,091万6千円

主な内容

○防災拠点校の体育館における避難者の生活環境の改善

〔・債務負担行為の設定 限度額 5,539万円〕

○公共事業等の施工時期の平準化・適正工期の確保

〔・債務負担行為の設定 限度額 258億3,552万6千円
・繰越明許費の設定 186億3,447万5千円〕

○県有施設等における光熱費高騰への対応

9億5,707万3千円

防災拠点校の体育館における避難者の生活環境の改善

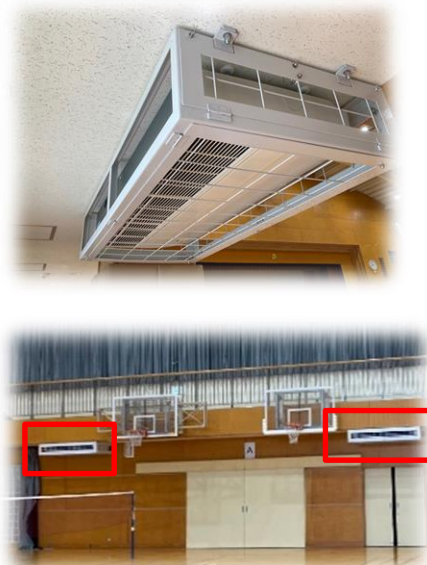
防災拠点校への空調設備設置の前倒し <債務負担行為の設定 限度額 5,539 万円>

概要

長期の避難生活においても、熱中症等の危険性がない安心・安全な環境を確保するため、**防災拠点校* 10校**の体育館の空調設備設計を**前倒し**、早期に着手する。

* 備蓄倉庫、太陽光発電、自家発電装置等を備えた学校。
全ての防災拠点校に自家発電装置が整備されており、停電時でも空調稼働が可能

体育館空調設置イメージ



設置計画

防災拠点校36校の空調設置スケジュール（予定） ※R7未統廃合予定の拠点校1校を除く

区分		R5	R6	R7	R8以降
当初計画	設計	7	7		22
	工事		7	7	22
前倒し	設計	7	7+10	12	
	工事		7	7+10	12

今回提案分

前倒し

効果

令和7年度末までに防災拠点校10校の体育館へ空調設備を設置
災害時における避難所としての生活環境を改善

手数料の改定

埼玉県手数料条例の一部を改正する条例

一般旅券（パスポート）発給手数料の改定

概要

旅券法施行令の一部改正を踏まえ、一般旅券発給手数料を改定（令和7年3月24日～）

主な改定内容

現行	改定後
2,000円 (16,000円)	書面申請 2,300円 (16,300円) オンライン申請 1,900円 (15,900円)

※ ()内は、国手数料との合計額（10年旅券の場合）

オンライン申請のメリット（令和5年3月から導入済）

- マイナポータルで**24時間申請**が可能
- 交付時 **1回の来所のみ**
- **戸籍謄本の提出が不要**（令和7年3月24日から）



埼玉県公安委員会等が行う事務に関する手数料条例の一部を改正する条例

運転免許証とマイナンバーカードの一体化 （マイナ免許証）に係る手数料の改定

概要

道路交通法等の一部改正に伴い、

- 「マイナ免許証」の運用を開始
①従来の免許証のみ、②マイナ免許証のみ、③両方の3タイプから選択
- 免許証等更新手数料などを改定
（令和7年3月24日～）



一体化イメージ



主な改定内容

現行	改定後	免許証	マイナ免許証	両方
新規取得 2,050円	新規取得 2,350円	2,350円	1,550円	2,450円
免許更新 2,500円	免許更新 2,850円	2,850円	2,100円	2,950円

マイナ免許証取得によるメリット

- マイナンバーカードの住所等の変更手続きをすれば、**警察での変更手続きが不要**（マイナ免許証のみ保有の場合）
- 免許更新時に**オンラインでの講習受講が可能**に（優良・一般運転者のみ）