

特別管理産業廃棄物処理計画実施状況報告書

5年 6月 1日

埼玉県知事 殿



提出者

住 所 埼玉県入間郡毛呂山町毛呂本郷38

氏 名 埼玉医科大学病院

理事長 丸木清之

電話番号 049-276-1140

廃棄物の処理及び清掃に関する法律第12条の2第11項の規定に基づき、令和4年度の特別管理産業廃棄物処理計画の実施状況を報告します。

事業場の名称	埼玉医科大学病院
事業場の所在地	埼玉県入間郡毛呂山町毛呂本郷38
事業の種類	医療業
特別管理産業廃棄物処理計画における計画期間	令和4年4月～令和5年3月

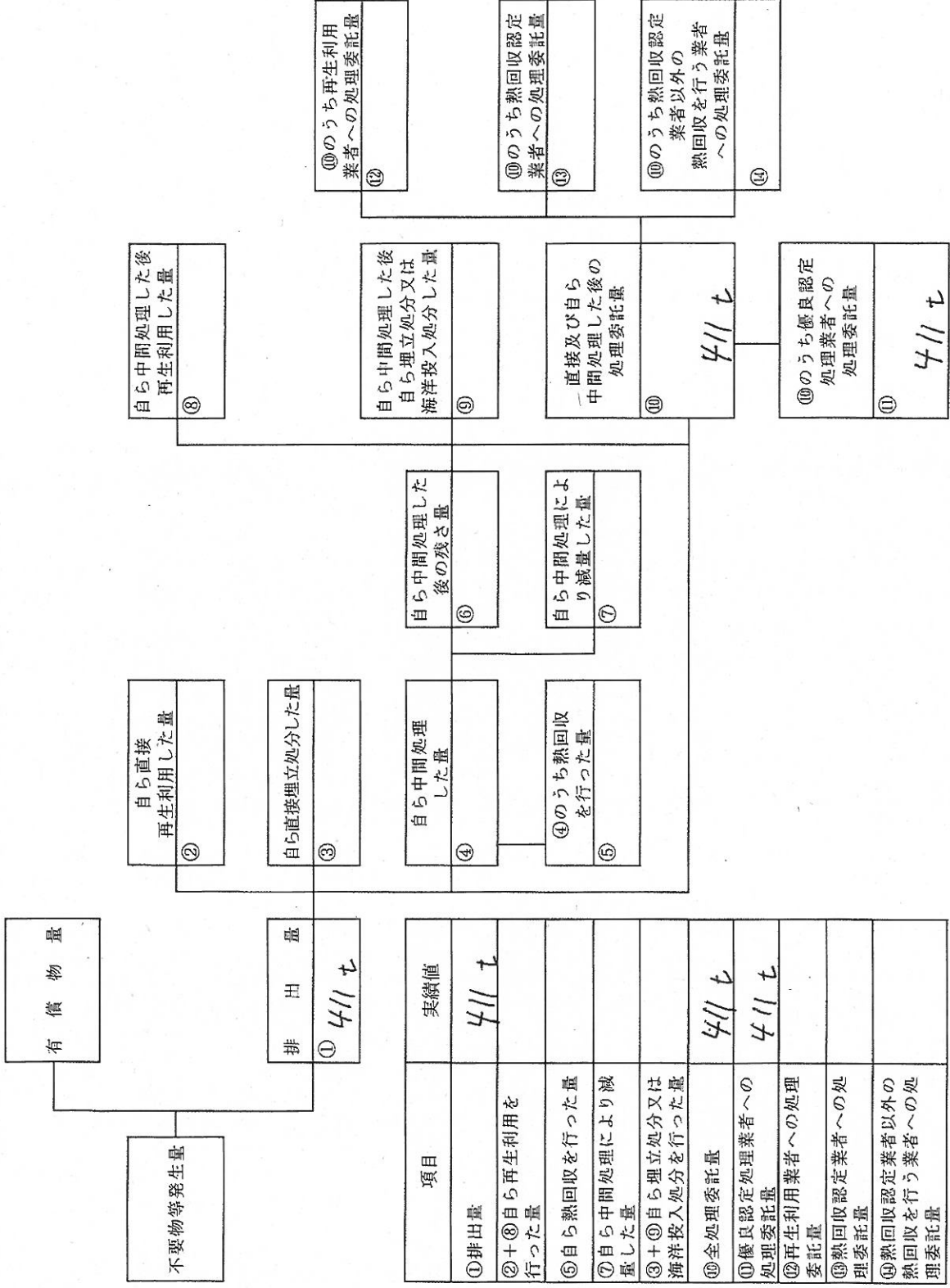
特別管理産業廃棄物処理計画における目標値

項目	目標値	項目	目標値
排出量	290 t	全処理委託量	290 t
自ら再生利用を行う特別管理産業廃棄物の量	0 t	優良認定処理業者への処理委託量	290 t
自ら熱回収を行う特別管理産業廃棄物の量	0 t	再生利用業者への処理委託量	0 t
自ら中間処理により減量する特別管理産業廃棄物の量	0 t	認定熱回収業者への処理委託量	0 t
自ら埋立処分を行う特別管理産業廃棄物の量	0 t	認定熱回収業者以外の熱回収を行う業者への処理委託量	0 t

※事務処理欄

(特別管理産業廃棄物の種類： 感染性廃棄物)

計画の実施状況



項目	実績値
①排出量	411 t
②+⑧自ら再生利用を行った量	
⑤自ら熱回収を行った量	
⑦自ら中間処理により減量した量	
③+⑤自ら埋立処分又は海洋投入処分を行った量	
⑩全処理委託量	411 t
⑩優良認定処理業者への処理委託量	411 t
⑫再生利用業者への処理委託量	
⑭熱回収認定業者への処理委託量	
⑬熱回収認定業者以外の熱回収を行う業者への処理委託量	