



(第1面)

産業廃棄物処理計画実施状況報告書

企局行第273-1号
令和5年7月4日

埼玉県知事 大野 元裕 様

提出者

住 所 埼玉県行田市小針1632

氏 名 埼玉県行田浄水場

場 長 加藤 政寿 (公印省略)

(法人にあつては、名称及び代表者の氏名)

電話番号 048(559)3660

廃棄物の処理及び清掃に関する法律第12条第10項の規定に基づき、令和4年度の産業廃棄物処理計画の実施状況を報告します。

| | |
|-------------------|----------------------|
| 事業場の名称 | 埼玉県行田浄水場 |
| 事業場の所在地 | 埼玉県行田市小針1632 |
| 事業の種類 | 上水道業 (産業分類3611) |
| 産業廃棄物処理計画における計画期間 | 令和4年4月1日 ~ 令和5年3月31日 |

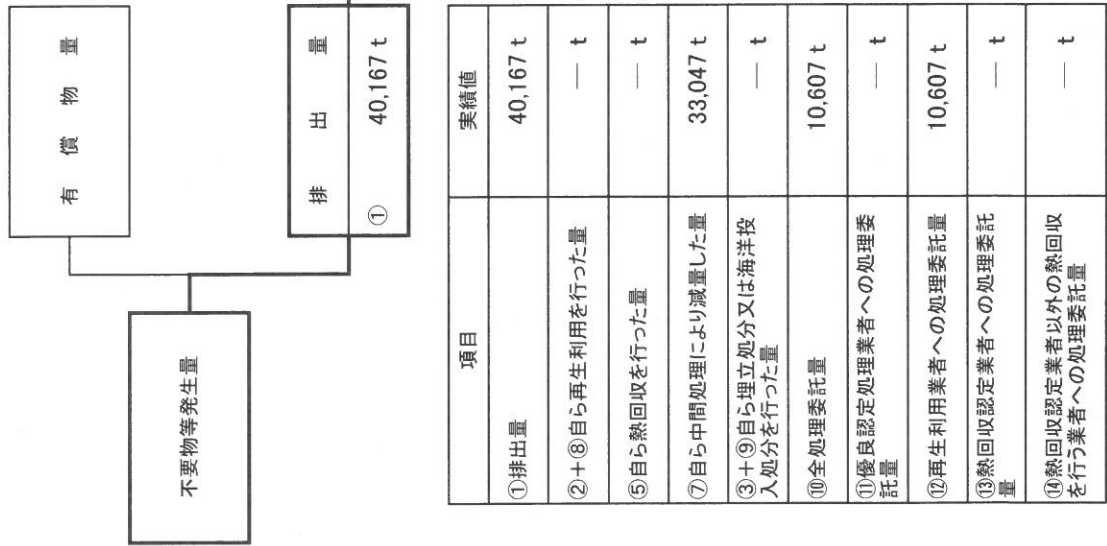
産業廃棄物処理計画における目標値

| 項目 | 目標値 | 項目 | 目標値 |
|--------------------------|----------|---------------------------|---------|
| 排出量 | 39,270 t | 全処理委託量 | — t |
| 自ら再生利用を行う産業廃棄物の量 | 92 t | 優良認定処理業者への処理委託量 | — t |
| 自ら熱回収を行う産業廃棄物の量 | — t | 再生利用業者への処理委託量 | 7,300 t |
| 自ら中間処理により減量する産業廃棄物の量 | 31,369 t | 認定熱回収業者への処理委託量 | — t |
| 自ら埋立処分又は海洋投入処分を行う産業廃棄物の量 | — t | 認定熱回収業者以外の熱回収を行う業者への処理委託量 | — t |

※事務処理欄

計画の実施状況

(産業廃棄物の種類 : 汚泥)



| 項目 | 実績値 |
|----------------------------|----------|
| ①排出量 | 40,167 t |
| ②+⑧自ら再生利用を行った量 | — t |
| ⑤自ら熱回収を行った量 | — t |
| ⑦自ら中間処理により減量した量 | 33,047 t |
| ③+⑨自ら埋立処分又は海洋投入処分を行った量 | — t |
| ⑩全処理委託量 | 10,607 t |
| ⑪優良認定処理業者への処理委託量 | — t |
| ⑫再生利用者への処理委託量 | 10,607 t |
| ⑬熱回収認定業者への処理委託量 | — t |
| ⑭熱回収認定業者以外の熱回収を行う業者への処理委託量 | — t |

備考

- 1 翌年度の6月30日までに提出すること。
- 2 「事業の種類」の欄には、日本標準産業分類の区分を記入すること。
- 3 「産業廃棄物処理計画における目標値」の欄には、項目ごとに、産業廃棄物処理計画に記載した目標値を記入すること。
- 4 第2面には、前年度の産業廃棄物の処理に関して、①～⑭の欄のそれぞれに、(1)から(14)に掲げる量を記入すること。
 - (1) ①欄 当該事業場において生じた産業廃棄物の量
 - (2) ②欄 (1)の量のうち、中間処理をせず直接自ら再生利用した量
 - (3) ③欄 (1)の量のうち、中間処理をせず直接自ら埋立処分又は海洋投入処分した量
 - (4) ④欄 (1)の量のうち、自ら中間処理をした産業廃棄物の当該中間処理前の量
 - (5) ⑤欄 (4)の量のうち、熱回収を行った量
 - (6) ⑥欄 自ら中間処理をした後の量
 - (7) ⑦欄 (4)の量から(6)の量を差し引いた量
 - (8) ⑧欄 (6)の量のうち、自ら利用し、又は他人に売却した量
 - (9) ⑨欄 (6)の量のうち、自ら埋立処分及び海洋投入処分した量
 - (10) ⑩欄 中間処理及び最終処分を委託した量
 - (11) ⑪欄 (10)の量のうち、優良認定処理業者（廃棄物の処理及び清掃に関する法律施行令第6条の11第2号に該当する者）への処理委託量
 - (12) ⑫欄 (10)の量のうち、処理業者への再生利用委託量
 - (13) ⑬欄 (10)の量のうち、認定熱回収施設設置者（廃棄物の処理及び清掃に関する法律第15条の3の3第1項の認定を受けた者）である処理業者への焼却処理委託量
 - (14) ⑭欄 (10)の量のうち、認定熱回収施設設置者以外の熱回収を行っている処理業者への焼却処理委託量
- 5 第2面の左下の表には、項目ごとに、産業廃棄物処理計画に記載したそれぞれの実績値を記入すること。
- 6 産業廃棄物の種類が2以上あるときは、産業廃棄物の種類ごとに、第2面の例により産業廃棄物処理計画の実施状況を明らかにした書面を作成し、当該書面を添付すること。
- 7 ※欄は記入しないこと。

(補足資料)

産業廃棄物

1. 事業所概要

| | |
|---------|-----------------------------|
| 事業所名 | 埼玉県行田浄水場 |
| 住 所 | 埼玉県行田市小針1632番地 |
| 電 話 | 048-559-3660 |
| ファックス | 048-559-0927 |
| メールアドレス | k5936603@pref.saitama.lg.jp |
| 担 当 者 | 工務部工務担当 |

2. 産業廃棄物の処理に係る管理体制

| | |
|------------|--------------|
| 産業廃棄物処理責任者 | 副場長（技術部） |
| 技術管理者 | 副場長（技術部） |
| 産業廃棄物管理者 | 副場長（水質部、工務部） |

3. 添付資料

図面1 ……行田浄水場平面図

図面2 ……水処理施設概要図（水処理工程フロー）

図面3 ……污泥処理施設概要図（廃棄物発生フロー）

表1 ……令和4年度污泥処理実績結果一覧表及び
令和5年度污泥処理計画表

令和4年度汚泥処理実績一覧表

| 月別 | 原水 | | 汚泥引抜き量 | | | | 発生ケーキ | | |
|-----|-----------------|------|----------------|------|-------|--------|-------|------|-------|
| | 取水量 | 濁度 | 濃縮槽 | | 重量 | | 湿ケーキ | 含水率 | 乾ケーキ |
| | 千m ³ | ppm | m ³ | % | 比重 | トン | トン | % | トン |
| 4月 | 10,259 | 8.0 | 3,417 | 4.8 | 0.999 | 3,415 | 535 | 70.5 | 158 |
| 5月 | 10,442 | 14.0 | 3,251 | 5.8 | 0.999 | 3,247 | 558 | 61.2 | 177 |
| 6月 | 10,306 | 15.0 | 2,921 | 7.9 | 0.999 | 2,918 | 597 | 61.3 | 218 |
| 7月 | 10,901 | 26.0 | 3,024 | 9.5 | 0.999 | 3,022 | 679 | 56.6 | 282 |
| 8月 | 10,934 | 15.0 | 3,691 | 10.8 | 0.933 | 3,445 | 848 | 52.6 | 390 |
| 9月 | 10,403 | 12.0 | 5,231 | 8.6 | 0.940 | 4,915 | 988 | 54.1 | 441 |
| 10月 | 10,518 | 4.0 | 4,168 | 7.7 | 0.999 | 4,164 | 715 | 57.2 | 314 |
| 11月 | 10,502 | 4.0 | 4,182 | 6.0 | 1.000 | 4,180 | 625 | 60.7 | 242 |
| 12月 | 10,952 | 3.0 | 3,725 | 5.8 | 1.000 | 3,725 | 557 | 61.9 | 208 |
| 1月 | 10,901 | 3.0 | 1,064 | 5.2 | 0.999 | 1,063 | 156 | 66.3 | 54 |
| 2月 | 9,759 | 3.0 | 4,549 | 5.0 | 0.999 | 4,545 | 656 | 70.4 | 220 |
| 3月 | 10,552 | 6.0 | 1,529 | 4.2 | 1.000 | 1,529 | 205 | 72.7 | 65 |
| 計 | 126,429 | — | 40,752 | — | — | 40,167 | 7,120 | — | 2,766 |

① 排出量(汚泥引抜き量) 単位:トン 40,167 トン

② 自ら中間処理した後の残さ量(湿ケーキ) 単位:トン 7,120 トン

③ 自ら中間処理による減量(①-②) 単位:トン 33,047 トン

令和5年度汚泥処理計画表

| 年度 | 汚泥引抜き量 | | 湿ケーキ(t) | 濾液(t) |
|-------|----------------------|---------|---------|--------|
| | 汚泥量(m ³) | 汚泥重量(t) | | |
| 令和2年度 | 42,020 | 41,970 | 7,873 | 34,098 |
| 令和3年度 | 40,752 | 40,167 | 7,704 | 33,689 |
| 令和4年度 | 40,752 | 40,167 | 7,120 | 33,047 |
| 平均値 | 41,386 | 41,069 | 7,789 | 33,894 |

① 排出量(引抜き汚泥重量の平均値) 単位:トン 41,069 トン

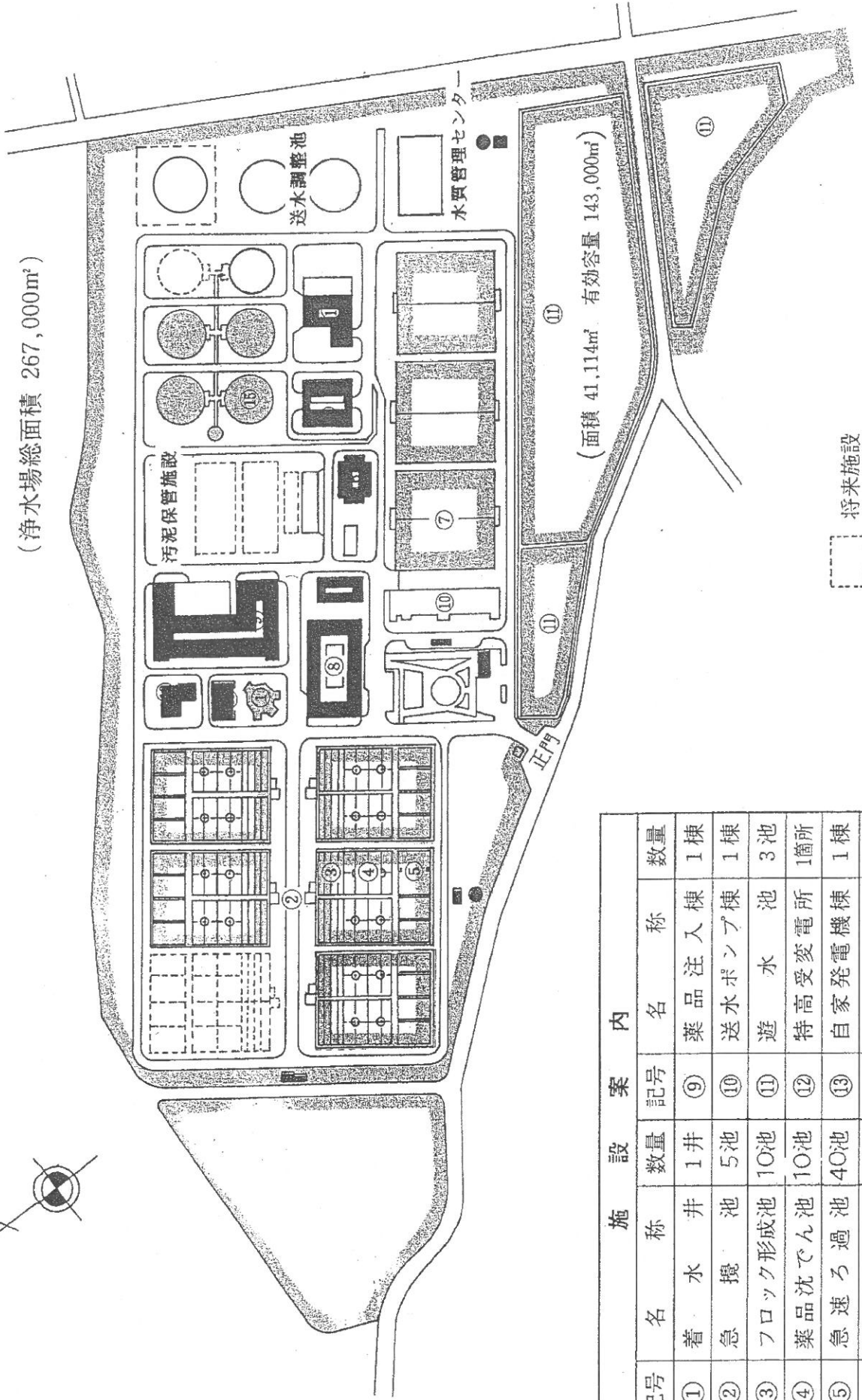
② 自ら再生利用した量(湿ケーキの平均値) 単位:トン 7,789 トン

③ 自ら中間処理による減量(①-②) 単位:トン 33,280 トン

原水として再処理

行田浄水場平面図

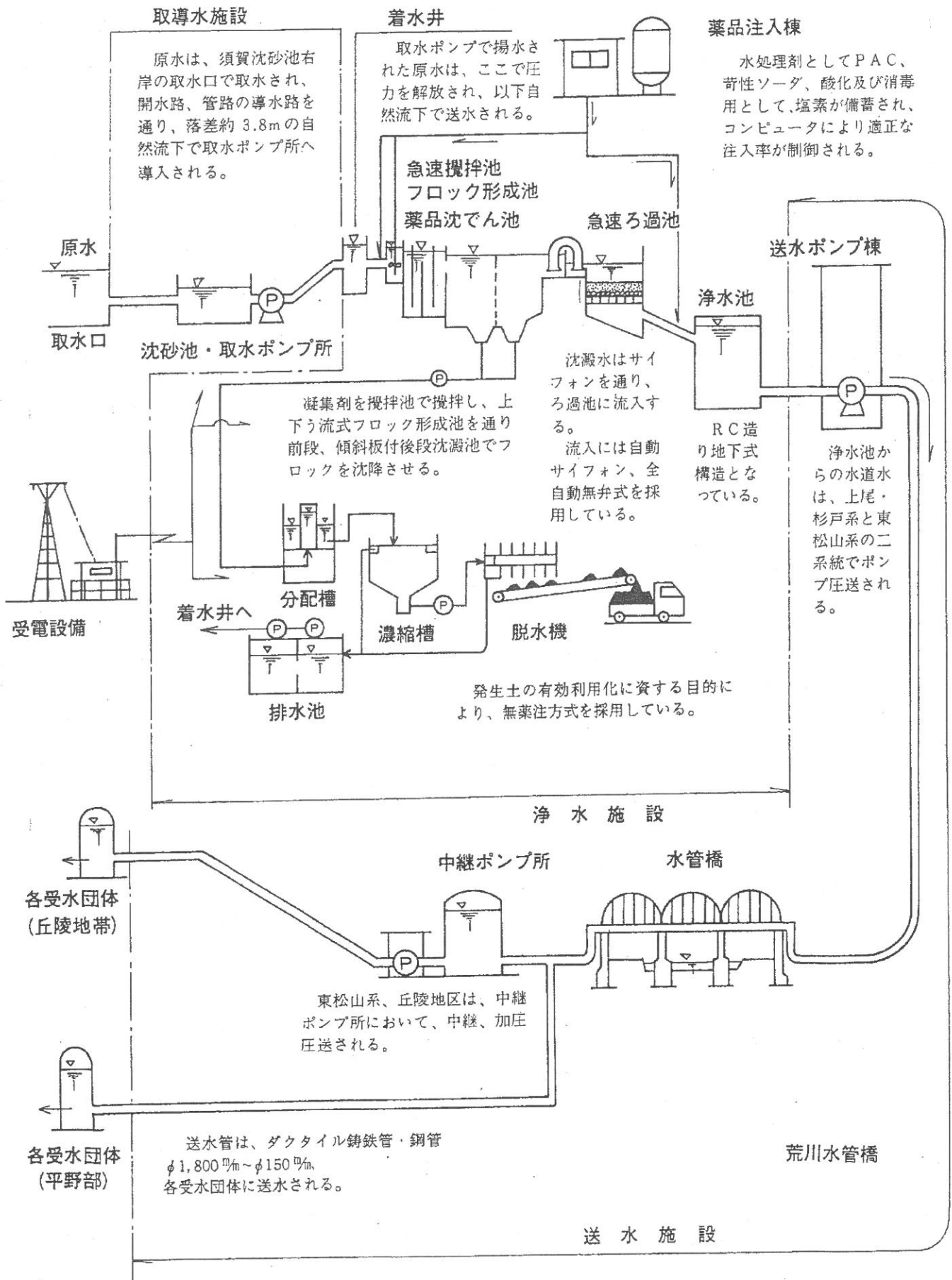
(浄水場総面積 267,000m²)



将来施設

| 施設案内 | | | | | |
|------|---------|-----|----|--------|-----|
| 記号 | 名称 | 数量 | 記号 | 名称 | 数量 |
| ① | 着水井 | 1井 | ⑨ | 薬品注入棟 | 1棟 |
| ② | 急攪池 | 5池 | ⑩ | 送水ポンプ棟 | 1棟 |
| ③ | フロック形成池 | 10池 | ⑪ | 遊水池 | 3池 |
| ④ | 薬品沈でん池 | 10池 | ⑫ | 特高受変電所 | 1箇所 |
| ⑤ | 急速ろ過池 | 40池 | ⑬ | 自家発電機棟 | 1棟 |
| ⑥ | 塩素混和池 | 2池 | ⑭ | 排水池 | 2池 |
| ⑦ | 浄水池 | 3池 | ⑮ | 濃縮槽 | 5池 |
| ⑧ | 管理本館 | 1棟 | ⑯ | 脱水機 | 1棟 |

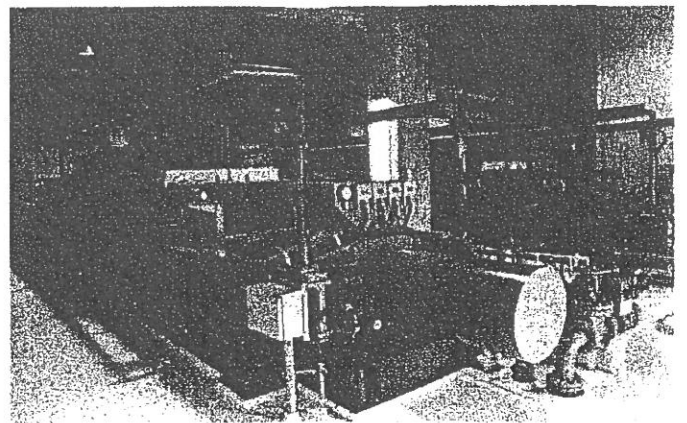
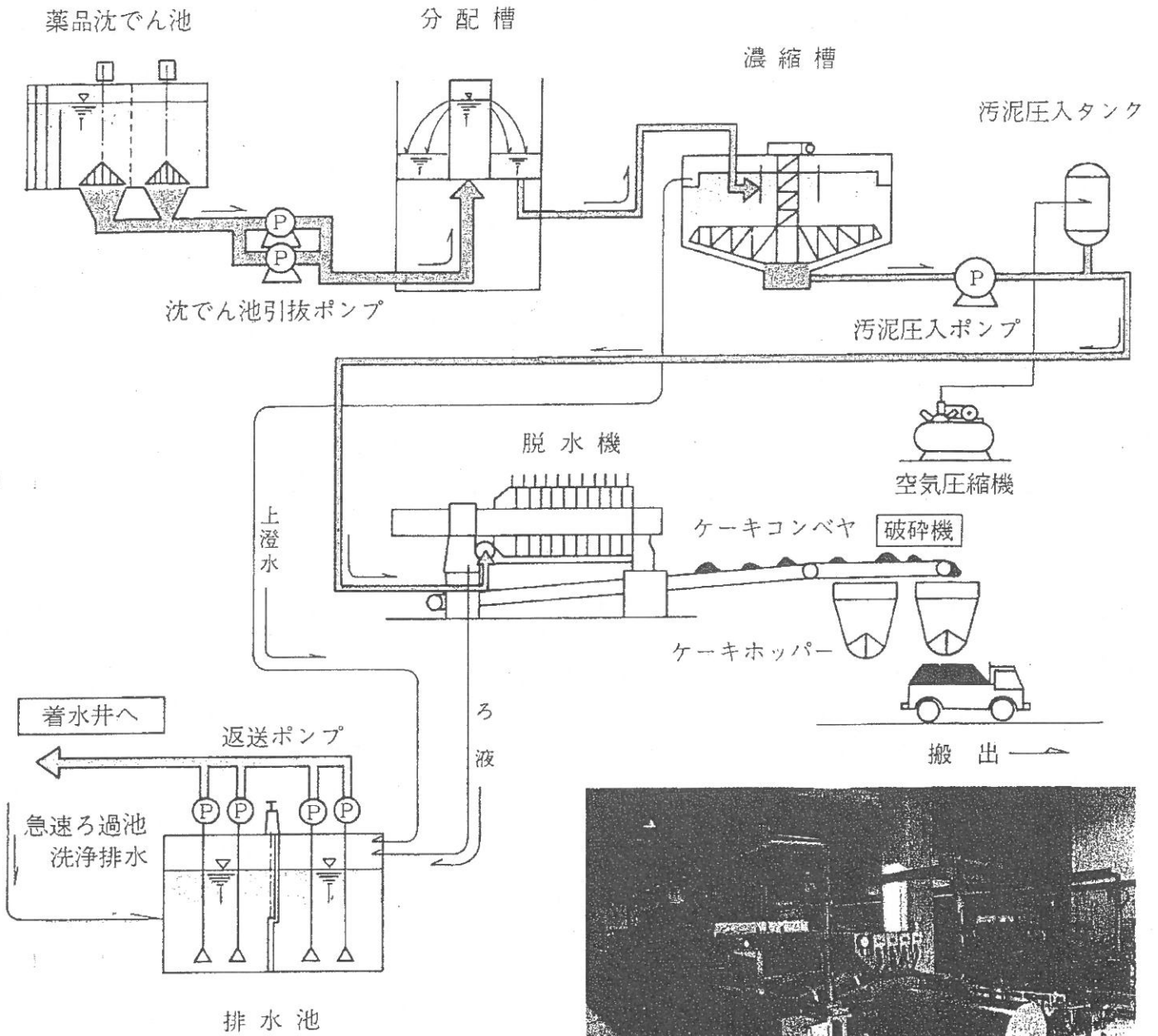
水処理施設概要図



汚泥処理施設概要図

汚泥処理フロー

(廃棄物発生フロー)



脱水機

| 主 な 機 器 仕 様 | |
|-------------|------------------------------------|
| 沈でん池引抜ポンプ | 1.5m ³ /分×30m×30KW×4台 |
| 濃 縮 槽 | φ30m×4.5m×3.7KW×5基 |
| 汚泥圧入ポンプ | 65A×50A×37KW×6台 |
| 汚泥圧入タンク | φ2.1m×H3.3m×10m ³ ×5基 |
| 脱 水 機 | DMフィルタ 800m ² /台×5台 |
| ケーキホッパー | 37m ³ /基×10基 |
| 排水池返送ポンプ | 12.56m ³ /分×20m×60KW×6台 |
| 破 碎 機 | 6.0 t / h × 2 連 × 1000rpm × 5 台 |