



産業廃棄物処理計画書

2023年 6月 30日

埼玉県知事 殿

提出者

住 所 東京都千代田区大手町1-3-2
経団連会館

氏 名 住友林業株式会社 住宅事業本部
安全・環境・検査室長

電 話 03-3214-3371

廃棄物の処理及び清掃に関する法律第12条第9項の規定に基づき、産業廃棄物の減量その他その処理に関する計画を作成したので、提出します。

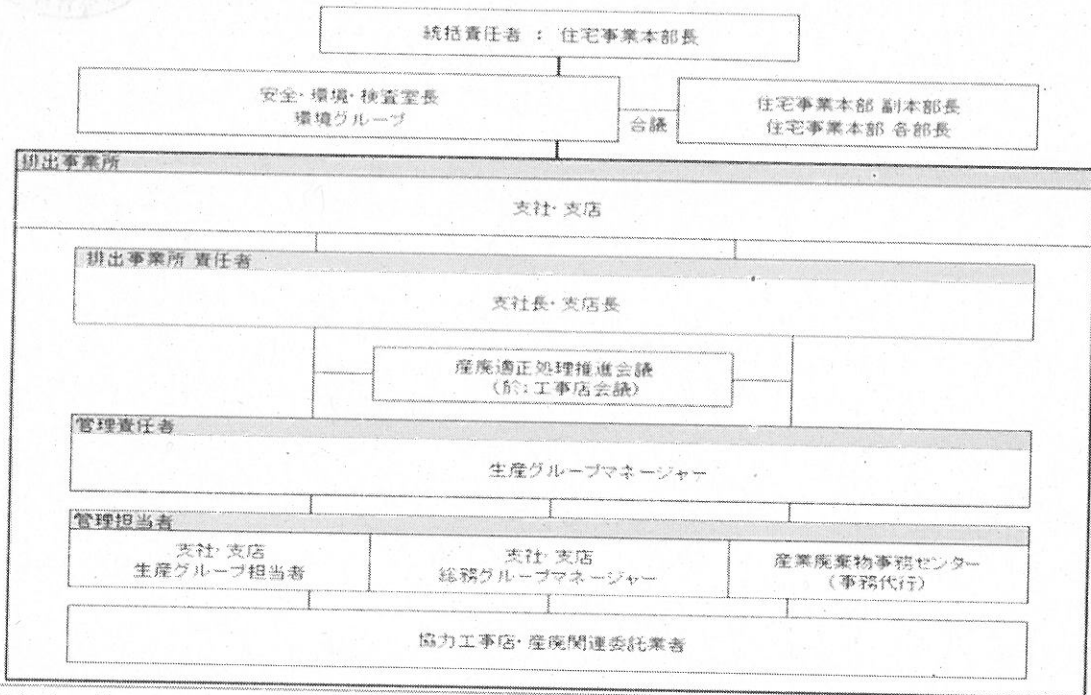
事業場の名称	住友林業株式会社 住宅事業本部 安全・環境・検査室 首都圏資源化センター
事業場の所在地	埼玉県加須市鴻荃3201-5
計画期間	2023年 4月 1日から2024年 3月31日まで

当該事業場において現に行っている事業に関する事項

①事業の種類	総合工事業
②事業の規模	売上高 1,669,707百万円(2022/12期)
③従業員数	全社5,733名(2023/4)(首都圏資源化センター 在籍3名)
④産業廃棄物の一連の処理の工程	<p>【新築】 別紙1の通り</p> <p>【解体】 現場 ⇒ 収集運搬 ⇒ 中間処理場(品目により破砕等の処理) (委託) (委託)</p> <p>再生 ⇒ 建設資材等に再資源化 ⇒ 再生出来ない物 ⇒ 最終処分場(埋立処理)</p>

産業廃棄物の処理に係る管理体制に関する事項

管理体制図



産業廃棄物の排出の抑制に関する事項

① 現状	【前年度（2022年度）実績】		
	産業廃棄物の種類	別紙2の通り	
	排出量	別紙2の通り	
	(これまでに実施した取組) ・基礎鉄筋のユニット化 ・パレット、リン木の再利用 ・未利用品の廃棄撲滅 ・配線、配管工事の工場加工化 ・梱包材、養生材の簡素化 ・養生部材の再利用 ・プレカット導入 屋根スレート 外壁下地材 サイディング 内装材、外装材 石膏ボード (セミプレカット)		
② 計画	【目標】		
	産業廃棄物の種類	別紙2の通り	
	排出量	別紙2の通り	
	(今後実施する予定の取組) ・資材規格寸法の見直し ・施工方法の見直し ・資材梱包材のリユース化		

産業廃棄物の分別に関する事項

① 現状	(分別している産業廃棄物の種類及び分別に関する取組) 新築工事現場に産業廃棄物一覧ポスターを掲示し、11種類の分別を指導している。
② 計画	(今後分別する予定の産業廃棄物の種類及び分別に関する取組) 当社分別施設に集積した廃棄物の分別状況を、現場へフィードバックし、分別指導を行う。

自ら行う産業廃棄物の再生利用に関する事項

① 現状	【前年度（2022年度）実績】		
	産業廃棄物の種類	—	—
	自ら再生利用を行った産業廃棄物の量	— t	— t
	(これまでに実施した取組)		
②計画	【目標】		
	産業廃棄物の種類	—	—
	自ら再生利用を行う産業廃棄物の量	— t	— t
	(今後実施する予定の取組)		

自ら行う産業廃棄物の中間処理に関する事項

① 現状	【前年度（2022年度）実績】		
	産業廃棄物の種類	—	—
	自ら熱回収を行った産業廃棄物の量	— t	— t
	自ら中間処理により減量した産業廃棄物の量	— t	— t
(これまでに実施した取組)			
②計画	【目標】		
	産業廃棄物の種類	—	—
	自ら熱回収を行う産業廃棄物の量	— t	— t
	自ら中間処理により減量する産業廃棄物の量	— t	— t
(今後実施する予定の取組)			

自ら行う産業廃棄物の埋立処分又は海洋投入処分に関する事項

① 現状	【前年度（2022年度）実績】		
	産業廃棄物の種類	—	—
	自ら埋立処分又は海洋投入処分を行った産業廃棄物の量	— t	— t
	(これまでに実施した取組)		
② 計画	【目標】		
	産業廃棄物の種類	—	—
	自ら埋立処分又は海洋投入処分を行う産業廃棄物の量	— t	— t
	(今後実施する予定の取組)		

産業廃棄物の処理の委託に関する事項

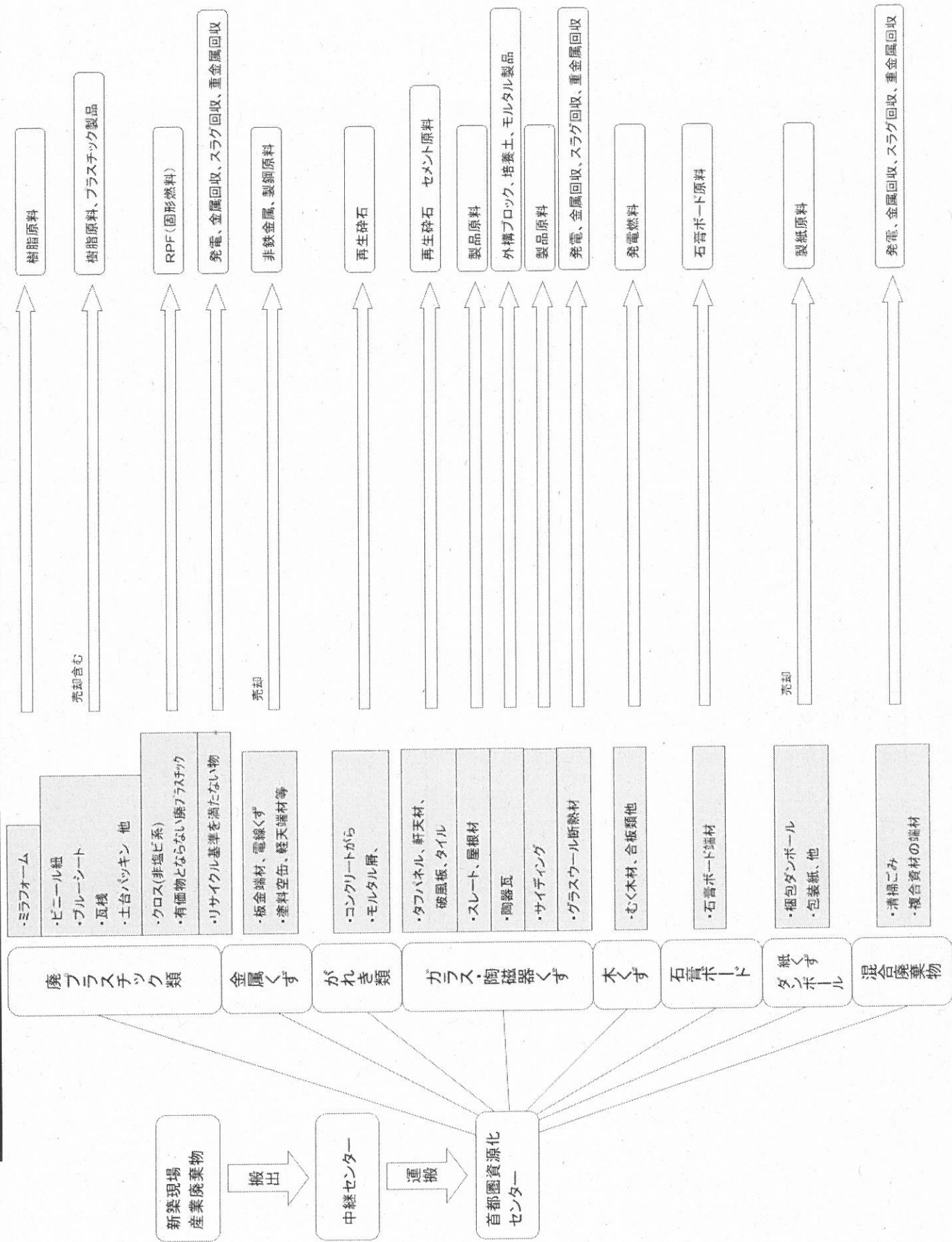
① 現状	【前年度（2022年度）実績】		
	産業廃棄物の種類	別紙2の通り	
	全処理委託量	別紙2の通り	
	優良認定処理業者への処理委託量	別紙2の通り	
	再生利用業者への処理委託量	別紙2の通り	
	認定熱回収業者への処理委託量	別紙2の通り	
	認定熱回収業者以外の熱回収を行う業者への処理委託量	別紙2の通り	
	(これまでに実施した取組) 原則、再生業者のみに委託する。		

②計画	【目標】		
	産業廃棄物の種類	別紙2の通り	
	全処理委託量	別紙2の通り	
	優良認定処理業者への 処理委託量	別紙2の通り	
	再生利用業者への 処理委託量	別紙2の通り	
	認定熱回収業者への 処理委託量	別紙2の通り	
	認定熱回収業者以外の 熱回収を行う業者への 処理委託量	別紙2の通り	
	(今後実施する予定の取組) 原則、再生業者のみに委託を行う。		
※事務処理欄			

備考

- 1 前年度の産業廃棄物の発生量が1,000トン以上の事業場ごとに1枚作成すること。
- 2 当該年度の6月30日までに提出すること。
- 3 「当該事業場において現に行っている事業に関する事項」の欄は、以下に従って記入すること。
 - (1)①欄には、日本標準産業分類の区分を記入すること。
 - (2)②欄には、製造業の場合における製造品出荷額（前年度実績）、建設業の場合における元請完成工事高（前年度実績）、医療機関の場合における病床数（前年度末時点）等の業種に応じ事業規模が分かるような前年度の実績を記入すること。
 - (3)④欄には、当該事業場において生ずる産業廃棄物についての発生から最終処分が終了するまでの一連の処理の工程（当該処理を委託する場合は、委託の内容を含む。）を記入すること。
- 4 「自ら行う産業廃棄物の中間処理に関する事項」の欄には、産業廃棄物の種類ごとに、自ら中間処理を行うに際して熱回収を行った場合における熱回収を行った産業廃棄物の量と、自ら中間処理を行うことによって減量した量について、前年度の実績、目標及び取組を記入すること。
- 5 「産業廃棄物の処理の委託に関する事項」の欄には、産業廃棄物の種類ごとに、全処理委託量を記入するほか、その内数として、優良認定処理業者（廃棄物の処理及び清掃に関する法律施行令第6条の11第2号に該当する者）への処理委託量、処理業者への再生利用委託量、認定熱回収施設設置者（廃棄物の処理及び清掃に関する法律第15条の3の3第1項の認定を受けた者）である処理業者への焼却処理委託量及び認定熱回収施設設置者以外の熱回収を行っている処理業者への焼却処理委託量について、前年度実績、目標及び取組を記入すること。
- 6 それぞれの欄に記入すべき事項の全てを記入することができないときは、当該欄に「別紙のとおり」と記入し、当該欄に記入すべき内容を記入した別紙を添付すること。また、産業廃棄物の種類が3以上あるときは、前年度実績及び目標の欄に「別紙のとおり」と記入し、当該欄に記入すべき内容を記入した別紙を添付すること。また、それぞれの欄に記入すべき事項がないときは、「—」を記入すること。
- 7 ※欄は記入しないこと。

住友林業(株)首都圏資源化センター 産業廃棄物処理フロー図



埼玉県(令和4年度処理実績及び令和5年度計画 明細)

廃棄物の種類 現状・計画 数量	廃プラスチック		木くず		ガラスくず、コンクリート くず及び陶磁器くず		石膏ボード		がれき類		雑設混合廃棄物		紙くず		金属くず		繊維くず		石綿含有産業廃棄物 (がれき類)		石綿含有産業廃棄物 (廃プラスチック類)		計			
	①現状 R4年度 実績	②計画 R5年度 目標	①現状 R4年度 実績	②計画 R5年度 目標	①現状 R4年度 実績	②計画 R5年度 目標	①現状 R4年度 実績	②計画 R5年度 目標	①現状 R4年度 実績	②計画 R5年度 目標	①現状 R4年度 実績	②計画 R5年度 目標	①現状 R4年度 実績	②計画 R5年度 目標	①現状 R4年度 実績	②計画 R5年度 目標	①現状 R4年度 実績	②計画 R5年度 目標	①現状 R4年度 実績	②計画 R5年度 目標	①現状 R4年度 実績	②計画 R5年度 目標	①現状 R4年度 実績	②計画 R5年度 目標	①現状 R4年度 実績	②計画 R5年度 目標
排出量	106.81	101.46	1663.51	1580.33	636.98	605.13	1809.50	1719.02	233.60	221.92	1462.90	1389.76	0.30	0.29	3.39	3.22	0.05	0.61	1.10	1.05	0.10	0.09	5918.82	5622.88		
自己再生利用量																										
自己中間処理量																										
自己埋立処分又は海洋投入 処分量																										
処理委託に関する事項																										
全処理委託量	106.81	101.46	1663.51	1580.33	636.98	605.13	1809.50	1719.02	233.60	221.92	1462.90	1389.76	0.30	0.29	3.39	3.22	0.65	0.61	1.10	1.05	0.10	0.09	5918.82	5622.88		
優良認定処理業者への 処理委託量	1.40	1.33	1640.63	1558.59	82.00	77.90	2.64	2.50	58.45	55.52	1095.15	1040.39	0.30	0.29	2.13	2.02	0.65	0.61	1.10	1.05	0.10	0.09	2884.52	2740.30		
再生利用業者への処理 委託量	106.31	100.99	1663.51	1580.33	634.39	602.67	1807.04	1716.68	225.17	213.91	1461.41	1388.34	0.30	0.29	3.39	3.22	0.65	0.61					5902.15	5607.05		
認定熱回収業者への 処理委託量	0.88	0.84							0.32	0.30																
認定熱回収業者以外の 熱回収を行う業者への 処理委託量			2.61	2.48							1445.71	1373.42			0.65	0.61							1448.97	1376.52		