



産業廃棄物処理計画書

令和5年6月14日

埼玉県 東部環境管理事務所長 殿

提出者

住 所 東京都江東区新砂1-7-27
 氏 名 大末建設株式会社 東京本店
 取締役執行役員 本店長 鶴 浩一郎
 電話番号 03-5634-9015

廃棄物の処理及び清掃に関する法律第12条第9項の規定に基づき、産業廃棄物の減量その他その処理に関する計画を作成したので、提出します。

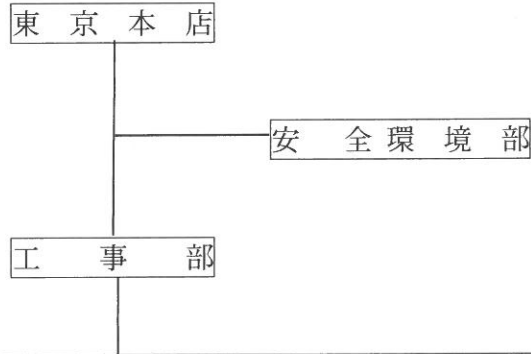
事業場の名称	大末建設株式会社 東京本店
事業場の所在地	東京都江東区新砂1-7-27
計画期間	令和4年4月1日～令和5年3月31日

当該事業場において現に行っている事業に関する事項

① 事業の種類	総合工事業
② 事業の規模	(東京本店) 完成工事高 32,116百万円 (令和5年3月末現在)
③ 従業員数	(東京本店) 291人 (令和5年3月31日現在)
④ 産業廃棄物の一連の処理の工程	建設汚泥 ⇒脱水 ⇒改良土として再生利用 廃プラ ⇒減容固化 ⇒燃料として再生利用 紙くず ⇒破碎 ⇒燃料として再生利用 木くず ⇒破碎 ⇒チップ材として再生利用 金属くず ⇒中間処理場にて破碎、有価 廃石膏ボード ⇒破碎 ⇒原材料として再生利用 コンクリートがら ⇒破碎 ⇒再生碎石として再生利用 アスファルトがら ⇒破碎 ⇒再生合材として再生利用 建設混合廃棄物 ⇒破碎、圧縮 ⇒埋立

産業廃棄物の処理に係る管理体制に関する事項

(管理体制図)



各作業所で産業廃棄物管理責任者・建設副産物管理担当者を設置する

産業廃棄物の排出の抑制に関する事項

① 現状	【前年度（令和4年度）実績】		
	産業廃棄物の種類	建設汚泥、廃プラ、紙くず等 11種類	
	排出量	1,669.370 t	t
	(これまでに実施した取組) ・ 再利用可能な材料の引き取り ・ 内装材の先行加工による低減		
② 計画	【目標】		
	産業廃棄物の種類	建設汚泥、廃プラ、紙くず等 11種類	
	排出量	1,502.433 t	t
	(今後実施する予定の取組) 建設混合廃棄物の発生を抑制する為、分別率の向上を目的に数値目標を定め活動する（東京本店全体目標 9.5kg/m ² 以下） <新築工事における 混合廃棄物原単位> RC造 1,000m ² 以上：9.5kg/m ² 以下、1,000m ² 未満：12.0kg/m ² 以下 S造 倉庫 3.0kg/m ² 以下 その他 12.0kg/m ² 以下		

産業廃棄物の分別に関する事項

① 現状	(分別している産業廃棄物の種類及び分別に関する取組) ・ 廃プラ、木くず、ダンボールの分別を徹底した。
② 計画	(今後分別する予定の産業廃棄物の種類及び分別に関する取組) ・ 混合廃棄物を分別し、リサイクル率を高める。

自ら行う産業廃棄物の再生利用に関する事項			
① 現状	【前年度（令和4年度）実績】		
	産業廃棄物の種類		
	自ら再生利用を行った産業廃棄物の量	0 t	t
	（これまでに実施した取組） ・特になし		
②計画	【目標】		
	産業廃棄物の種類		
	自ら再生利用を行う産業廃棄物の量	0 t	t
	（今後実施する予定の取組） ・実施予定なし		
自ら行う産業廃棄物の中間処理に関する事項			
① 現状	【前年度（令和4年度）実績】		
	産業廃棄物の種類		
	自ら熱回収を行った産業廃棄物の量	0 t	t
	自ら中間処理により減量した産業廃棄物の量	0 t	t
（これまでに実施した取組） ・特になし			
②計画	【目標】		
	産業廃棄物の種類		
	自ら熱回収を行う産業廃棄物の量	0 t	t
	自ら中間処理により減量する産業廃棄物の量	0 t	t
（今後実施する予定の取組） ・実施予定なし			

(第4面)

自ら行う産業廃棄物の埋立処分又は海洋投入処分に関する事項

①現状	【前年度（ 年度）実績】		
	産業廃棄物の種類		
	自ら埋立処分又は海洋投入処分を行った産業廃棄物の量	0 t	t
	(これまでに実施した取組)		
・特になし			
②計画	【目標】		
	産業廃棄物の種類		
	自ら埋立処分又は海洋投入処分を行う産業廃棄物の量	0 t	t
	(今後実施する予定の取組)		
・実施予定なし			

産業廃棄物の処理の委託に関する事項

① 現状	【前年度（令和4年度）実績】		
	産業廃棄物の種類	建設汚泥、廃プラ、紙くず等 11種類	
	全処理委託量	1,669.370 t	t
	優良認定処理業者への処理委託量	1,494.010 t	t
	再生利用業者への処理委託量	1,669.370 t	t
	認定熱回収業者への処理委託量	0 t	t
	認定熱回収業者以外の熱回収を行う業者への処理委託量	0 t	t
	(これまでに実施した取組)		
	<ul style="list-style-type: none"> ・委託契約書の添付書類の不備の無いように現場・社内でチェックする。 ・所長、若手社員の社内研修で委託実務の研修を実施している。 		

②計画	【目標】		
	産業廃棄物の種類	建設汚泥、廃プラ、紙くず等 11種類	
	全処理委託量	1,502.433 t	t
	優良認定処理業者への処理委託量	1,344.609 t	t
	再生利用業者への処理委託量	1,502.433 t	t
	認定熱回収業者への処理委託量	0 t	t
	認定熱回収業者以外の熱回収を行う業者への処理委託量	0 t	t
<p>(今後実施する予定の取組)</p> <ul style="list-style-type: none"> ・優良認定処理業者に委託する。 ・再生利用業者に委託する。 			
※事務処理欄			

埼玉県：産業廃棄物処理計画実施状況内訳

整理番号： 別添

廃棄物の種類 項目	発生量の目標	①産業廃棄物 発生量	②自己直接再 生利用	③自己直接理 立処分又は海 洋投入量	④自己中間処 理量	⑤自己中間処 理残存量	⑥自己中間処 理後再生利用 量	⑦自己中間処 理後自己埋立 処分又は海洋 投入量	⑧直接委託及 び自己処理後 委託処分量	⑨優良認定処 理業者への処 理委託量	⑩再生利用業 者への処理委 託量	⑪熱回収認定 業者への処理 委託量	(単位:トン)
													業者以外の熱 回収を行う業 者への処理委 託量
建設汚泥		89.100							89.100		89.10		
小計		89.100							89.100		89.10		
廃プラスチック類		303.975							303.975	303.975	303.98		
小計		303.975							303.975	303.975	303.98		
紙くず		89.850							89.850	89.850	89.85		
小計		89.850							89.850	89.850	89.85		
木くず		184.250							184.250	184.250	184.250		
小計		184.250							184.250	184.250	184.250		
金属くず		32.205							32.205	32.205	32.205		
小計		32.205							32.205	32.205	32.205		
ガラス・コン 陶磁器くず		106.500							106.500	106.500	106.500		
小計		106.500							106.500	106.500	106.500		
廃石膏ボード		118.200							118.200	109.500	118.200		
小計		118.200							118.200	109.500	118.200		
がれき類		259.960							259.960	259.960	259.960		
小計		259.960							259.960	259.960	259.960		
コンクリート破片		178.880							178.880	156.680	178.880		
小計		178.880							178.880	156.680	178.880		
アスファルト コンクリートがら		63.500							63.500	8.140	63.500		
小計		63.500							63.500	8.140	63.500		
建設混合廃棄物		242.450							242.450	242.450	242.450		
小計		242.450							242.450	242.450	242.450		
蛍光灯 (水銀含有)		0.500							0.500	0.500	0.500		
小計		0.500							0.500	0.500	0.500		
合 計		1,669.370							1,669.370	1,494.010	1,669.37		

埼玉県：産業廃棄物処理計画

整理番号： 別添

廃棄物の種類 項目	発生量の目標	①産業廃棄物 発生量	②自己直接再 生利用	③自己直接埋 立処分又は海 洋投入量	④自己中間処 理量	⑤自己中間処 理残さ量	⑥自己中間処 理後再生利用 量	⑦自己中間処 理後自己埋立 処分又は海洋 投入量	⑧直接委託及 び自己処理後 委託処分量	⑨優良認定処 理業者への処 理委託量	⑩再生利用業 者への処理委 託量	⑪熱回収認定 業者への処理 委託量	⑫熱回収認定 業者以外の熱 回収を行う業 者への処理委	(単位:トン)	
														発生量	発生量
建設汚泥	80,190	80,190							80,190		80,190				
小計	80,190	80,190							80,190		80,190				
廃プラスチック類	273,578	273,578							273,578		273,578				
小計	273,578	273,578							273,578		273,578				
紙くず	80,865	80,865							80,865		80,865				
小計	80,865	80,865							80,865		80,865				
木くず	165,825	165,825							165,825		165,825				
小計	165,825	165,825							165,825		165,825				
金属くず	28,985	28,985							28,985		28,985				
小計	28,985	28,985							28,985		28,985				
ガラス・コン 陶磁器くず	95,850	95,850							95,850		95,850				
小計	95,850	95,850							95,850		95,850				
廃石膏ボード	106,380	106,380							106,380		106,380				
小計	106,380	106,380							106,380		106,380				
がれき類	233,964	233,964							233,964		233,964				
小計	233,964	233,964							233,964		233,964				
コンクリート破片	160,992	160,992							160,992		160,992				
小計	160,992	160,992							160,992		160,992				
アスファルト コンクリートから	57,150	57,150							57,150		57,150				
小計	57,150	57,150							57,150		57,150				
建設混合廃棄物	218,205	218,205							218,205		218,205				
小計	218,205	218,205							218,205		218,205				
蛍光灯 (水銀含有)	0,450	0,450							0,450		0,450				
小計	0,450	0,450							0,450		0,450				
合計	1,502,433	1,502,433							1,502,433		1,502,433				