

# たまサポと 各セクターの関わり



たまサポは埼玉県内の市町のサポートセンターや大学と連携し、市民活動を支援しています。

## たまサポ相談窓口

電話 048-728-7116  
 メール katsudo@kenkatsu.or.jp  
 受付 休館日・年末年始を除く  
 午前9時～午後5時

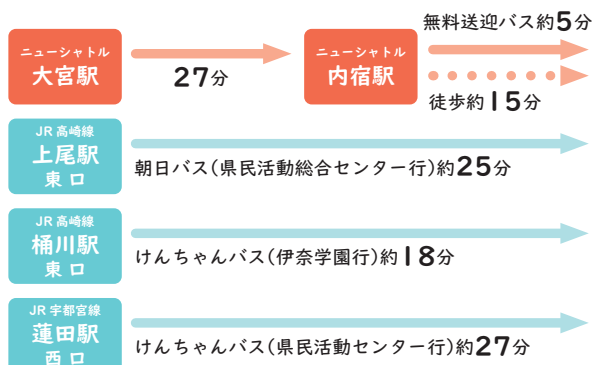
たまサポHPは  
こちらから



NPO法人の設立手続きについては、  
 埼玉県共助社会づくり課(電話:048-830-2823)へ  
 お問い合わせください。

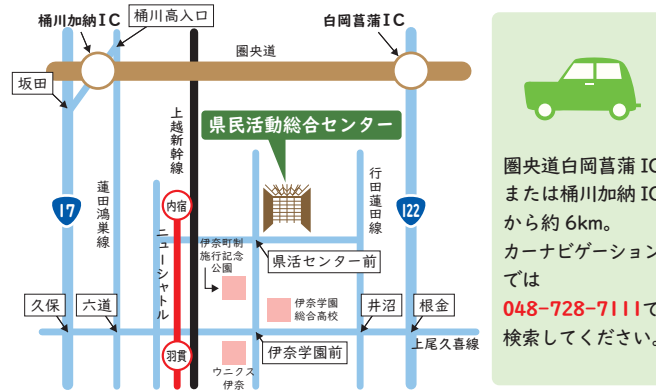
## 交通のご案内

### 電車・バスでお越しの方



県民活動総合センター

### お車でお越しの方



### 駐車場のご案内 収容台数 約500台(大型車3台駐車可能)

料金	1時間以下	1時間超え 2時間以下	2時間超え 3時間以下	3時間超え 4時間以下	4時間超え ただし24時まで
日帰りの場合	無料	100円	200円	300円	400円

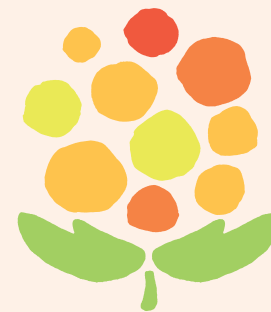
※ 障害のある方は無料です

〒362-0812 埼玉県北足立郡伊奈町内宿台 6-26  
 (埼玉県県民活動総合センター 2階)

電話 048-728-7116 FAX 048-729-5091  
 Email katsudo@kenkatsu.or.jp  
 開室時間 午前9時～午後6時(休館日、年末年始を除く)  
 H P <https://www.iki-iki-saitama.jp/kenkatsu/saisapo/>

# たまサポ TAMASAPO

たまサポは、埼玉県の市民活動を  
 応援するサポートセンターです。





永沢 映  
センター長



藤井 美登利  
市民活動  
コーディネーター



橘 たか  
市民活動  
コーディネーター



武井 佳美  
たまサポ  
スタッフ



新津 広之  
たまサポ  
スタッフ



中村 日出夫  
たまサポ  
スタッフ



畑田 洋佑  
たまサポ  
スタッフ



小暮 佳雅  
たまサポ  
スタッフ



高島 健一  
たまサポ  
スタッフ

## 市民活動の支援

市民活動について「相談したい」「学びたい」「PRしたい」「参加したい」といったニーズに対し、様々な支援メニューを用意しています。

相談する

学ぶ  
情報を得る

PRする

参加する  
行動する

## 相談する

NPO 法人に興味・関心のある方はどなたでもお越しください。

- 県民、市町村、NPO法人等からの市民活動関連相談対応
- 市民活動コーディネーター※による活動アドバイス



※ 市民活動コーディネーターとは、市民活動について専門的知識と豊富な経験を持ったスペシャリストです。NPO 法人の設立や運営方法など様々な相談に対応しています。

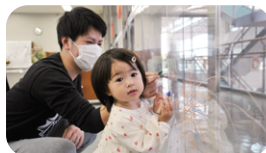
- NPO法人会計に詳しい税理士による税務・会計相談会



## 学ぶ・情報を得る

講座・イベントの開催

- NPO法人として活動する基礎知識の学習
- NPO法人の育成に向けた協働事業の実施
- 地域活動の基礎知識の学習と活動体験
- 県内団体の活動発表の場の提供



いきいきフェスティバル



NPO基礎講座

## PRする

情報収集・発信

たまサポ  
Facebook



- ホームページ
  - ・ NPO 法人訪問調査記録「たまサポ調査隊がゆく」
  - ・ 講座・イベント情報
- SNS (Facebook)
  - ・ たまサポの魅力発信
  - ・ 埼玉県内の市民活動ニュース
  - ・ NPO 法人紹介
- たまサポタイムズ (メールマガジン)
  - ・ 助成金募集情報
  - ・ ボランティア募集情報



## 参加する・行動する

場や機器の提供

- 動画撮影が可能なオンラインスタジオ
  - ご利用の際は、事前にたまサポまでお問い合わせください。(電話：048-728-7116)
- Wi-Fi環境を整備した打合せスペース
- 市民活動に関連した図書や資料の閲覧・貸出
- コピー機、リソグラフ、紙折り機、裁断機(有料)



オンラインスタジオ「たまスタ」