

<報道発表資料>

カテゴリー:お知らせ

令和6年1月30日

埼玉県鉱工業指数（令和5年11月分）
 ～生産、出荷ともに「低下」～

鉱工業指数は景気や経済の動きを把握することを目的としており、製造業の事業所における活動状況を表すものです。

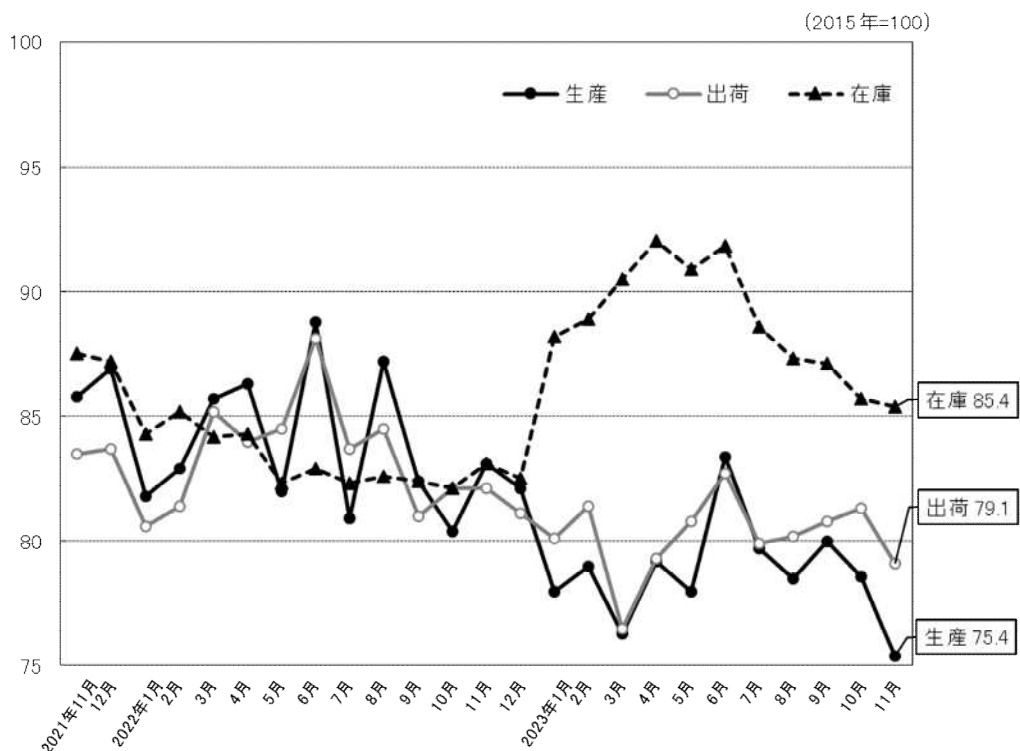
景気の動きに敏感で、速報性があるため足下の景気動向を判断する指標の1つとなります。

1 概要

令和5年11月の生産指数は、化学工業、輸送機械工業などの低下により2か月連続の低下となりました。出荷指数は、生産用機械工業、輸送機械工業などの低下により4か月ぶりの低下となりました。在庫指数は5か月連続の低下、在庫率指数は2か月ぶりの上昇となっています。

(2015年=100)

	指数	前月比 (%)	前年同月比 (%)
生産	75.4	-4.1	-9.2
出荷	79.1	-2.7	-3.6
在庫	85.4	-0.4	2.8
在庫率	125.3	7.8	19.5



2 寄与した主な業種・品目（生産・出荷23業種）

< 生産 >

		主な業種	前月比 (%)	主な品目
上昇	9 業種	プラスチック製品工業	5.3	プラスチック製容器
		電気機械工業	5.7	電力変換装置
低下	14 業種	化学工業	-19.5	医薬品
		輸送機械工業	-7.6	乗用車

< 出荷 >

		主な業種	前月比 (%)	主な品目
上昇	10 業種	化学工業	3.1	医薬品
		電気機械工業	8.0	電気計器
低下	13 業種	生産用機械工業	-30.1	半導体製造装置
		輸送機械工業	-8.4	乗用車

* 主な品目について秘匿あり。

この統計に関するホームページアドレス
『彩の国統計情報館』埼玉県鉱工業指数のページ
<https://www.pref.saitama.lg.jp/a0206/a099/index.html>