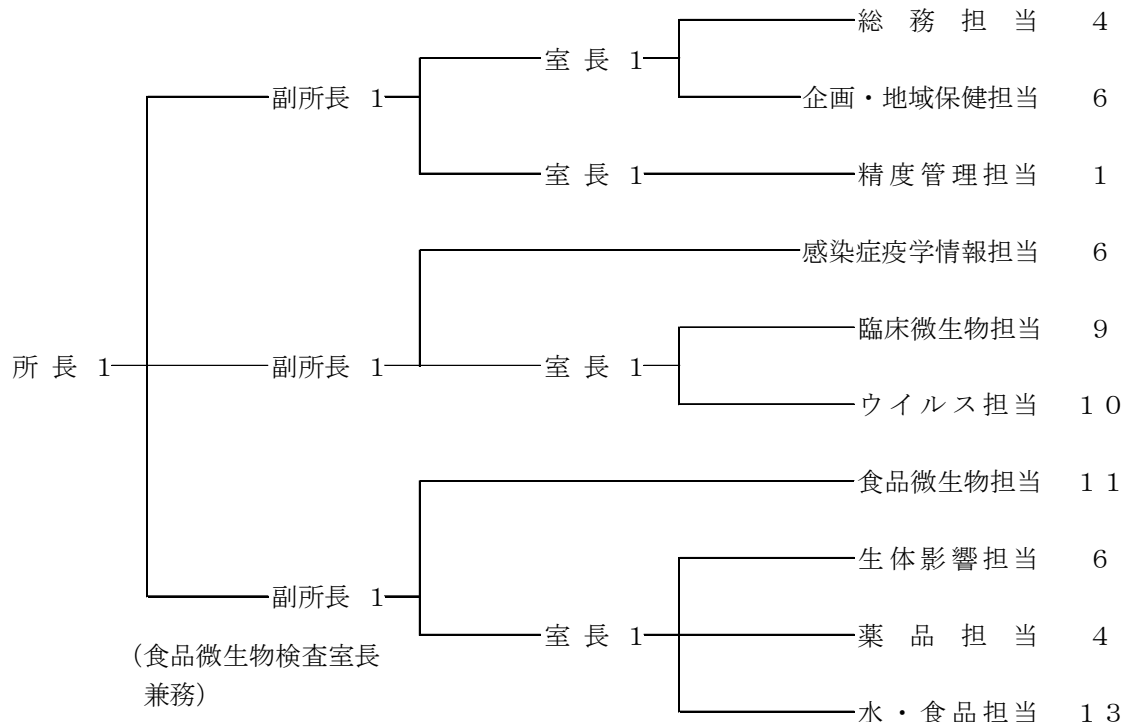


## 2 組織及び事務分掌 (令和4年4月1日現在)

### (1) 組織



※ 数字は職員数

### (2) 職種別職員数

| 医<br>師 | 獣<br>医<br>師 | 薬<br>剂<br>師 | 臨床<br>検査<br>技師 | 栄<br>養<br>士 | 化<br>学 | 事<br>務 | 合<br>計 |
|--------|-------------|-------------|----------------|-------------|--------|--------|--------|
| 2      | 24          | 43          | 1              | 1           | 2      | 5      | 78     |

### (3) 事務分掌

- 1 総務担当  
服務，給与，文書事務，福利厚生事務  
予算・決算事務，収入・支出事務，物品の出納及び保管事務等
- 2 企画・地域保健担当  
年間実施計画及び実績の作成，担当間事務の調整  
研究事業の評価・倫理審査等の実施，研修，広聴・広報  
地域保健に関する情報の解析，保健所等の支援
- 3 精度管理担当  
試験検査の信頼性確保業務
- 4 感染症疫学情報担当  
健康に関する疫学的調査研究  
感染症疫学情報に関する調査・解析
- 5 臨床微生物担当  
細菌感染症に関する試験検査・調査研究
- 6 ウイルス担当  
ウイルス感染症に関する試験検査・調査研究
- 7 食品微生物担当  
食品媒介感染症に関する試験検査・調査研究  
食品の細菌学的試験検査・調査研究
- 8 生体影響担当  
衛生動物に関する試験検査・調査研究  
放射能に関する試験検査・調査研究  
微量化学物質に関する試験検査
- 9 薬品担当  
医薬品等に関する試験検査・調査研究  
毒劇物及び家庭用品に関する試験検査・調査研究
- 10 水・食品担当  
飲料水に関する試験検査・調査研究  
食品中の化学物質に関する試験検査・調査研究