

社会的処方を提供する世界初の市民プラットフォーム



運営・お問い合わせ先

ためま株式会社

cs@tamemap.net

080-7019-9688

神戸市中央区浪花町56 KiP内

国家戦略特区養父市等で採用、内閣府関係人口事業採択
国連で国内唯一の採択、社会貢献の世界標準プラットフォームとの連携

手に入らない
身近な情報が
すぐ見つかる

特許技術取得済

チラシの写真
で多世代の
地域参画増 ↑

安心安全な
情報のみを
発信

充実した
アフター
サービス

〇らくらく運用

地域参加のイベントチラシをアップロードするだけで投稿できます。
簡単に操作できる管理画面から日々の管理運用作業ができます。
統括管理と各原課で役割を分担し、サイトの階層化でさらに分散運用も。

〇安心安全な情報発信

投稿者は権限付与した活動団体のみです。

〇アフターサービス充実

導入自治体との交流会や、投稿状況、*アンケートなどを支援します。

自治体のみなさん



〇誰でも簡単操作

操作性が簡便でご高齢の方から若者世代まで
幅広く安心して利用できます。

〇安心安全な情報のみ検索

投稿されているのは自治体や自治体から承認
された団体のイベントのみです。

〇地図上からイベント検索

移住者など土地勘がない方でも地図からイベント
や地域資源で新たな魅力を発見できます。

〇流れて消えない自分のタイミングで探せる

今からの地域参加できる情報を探せます。

まちのみなさん

〇簡単投稿

チラシの写真を使っても良いしPDFもOK。
操作性が簡便で投稿もラクラク、継続しやすい。

〇毎週の催事も投稿は一回だけ

一回の投稿で一年先まで告知できます。

〇中止や再開もリアルタイムに

急な中止や再開も、日付ごとにスマホで更新
できます。

〇認知・集客効果UP

投稿が地域の幅広い世代に届き、イベント
参加率の向上が期待でき、若者の地域参加
の事例も多数あります。

投稿者のみなさん

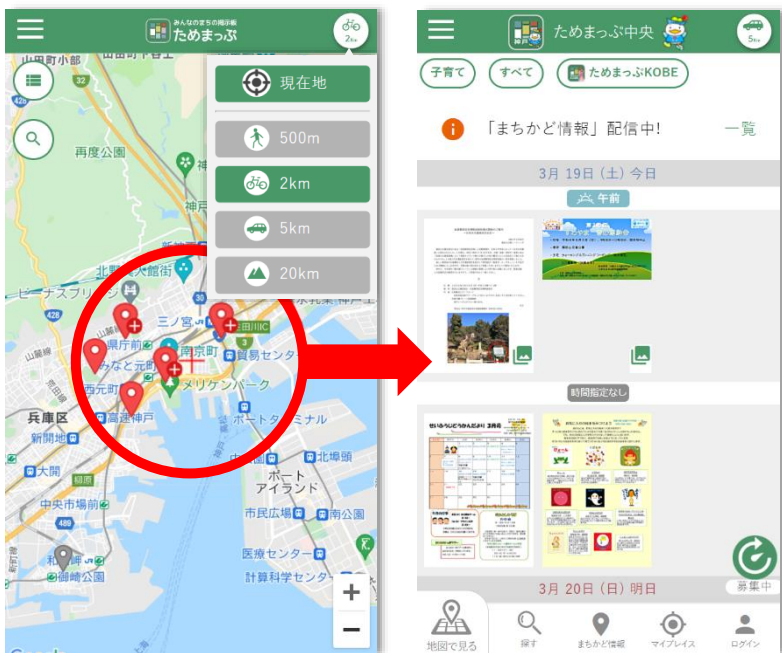
■創業の思い 子育て期の地域内での孤立の原体験と震災ボランティアが創業のきっかけでした。人口の7～8割が社会的孤立状態の原因は、関われる地域コミュニティの存在や関わり方を知れないことにあります。地域活動はつながる「間=場所」です。社会的成長の機会と、不要な病気を減らし、誰もが「ここで生きてよかった」と思える社会を、皆様と共に実現します。

サービス機能 概要説明

誰もが地域参加をしたくなるためのUI/UX【特許技術】

サービス名：ためまっぷ（ためまっぷ〇〇全市版、子育て版、学区版...など地域やテーマごとにカスタマイズ）

機能：地域情報共有プラットフォーム（権限付与された発信者が地域イベント・地域資源情報を発信できる）



3つの特徴

多世代で使える！

高齢者でも使えるシンプルな機能・デザイン

近くが探せる！

現在地から2km、5km、20kmで絞り込み可能

未来が探せる！

今日以降の“行ける”イベントを日付順に表示

近くでやっているイベントを
5秒で検索できる

協働まちづくりWEBアプリ

※ブラウザ利用でインストール不要

管理機能で安心安全に

- 投稿者の追加管理、投稿者数の制限なし
- 任意のジャンルなどカスタマイズが豊富
- 投稿数や閲覧数を集計レポート

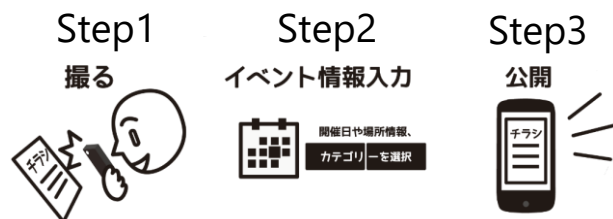
資源マップで蓄積情報を共有

- 歴史、福祉、防災、SDGs、魅力、店舗など
- 投稿者の追加管理で分散型情報集積可
- 階層化で自由なカテゴリ、個別URLを発行

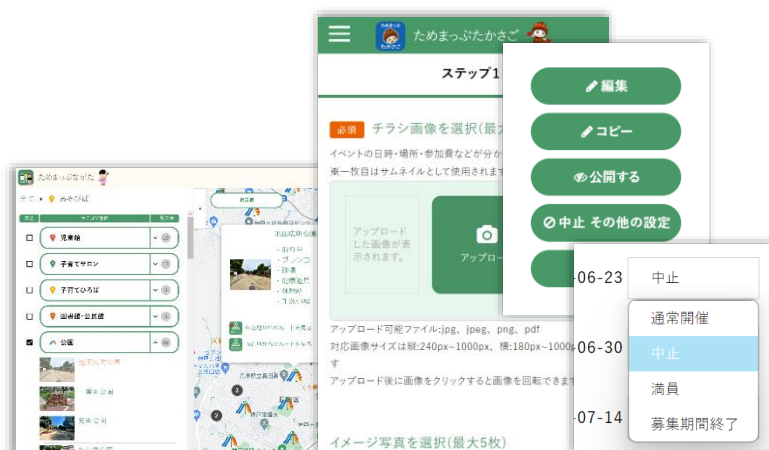
自治会・地域コミュニティ向け

- 団体のミニホームページが作れる
- 会員だけの非公開サイトが作れる
- フォロワーに通知メールが送れる

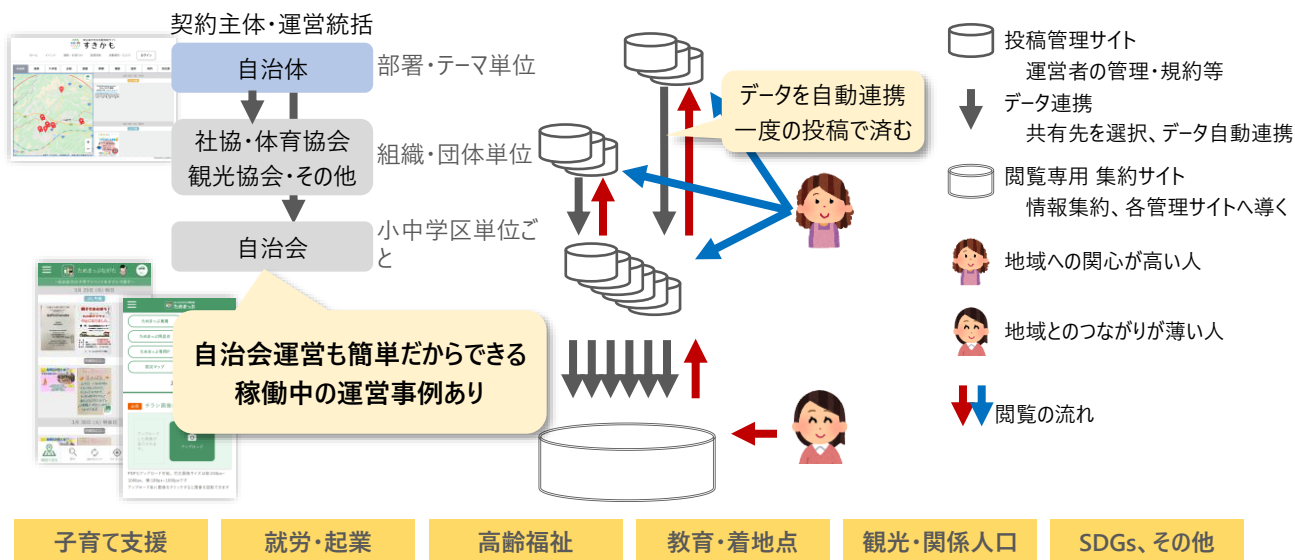
投稿をとにかく簡単に



- チラシを活用して、必須項目は3つのみ
- 最多投稿は80代の高齢者
- 中止や満員も主催者がリアルタイムに



数億通りのカスタマイズと共同改修で地域に寄り添う



ためまっぷを導入された自治体・住民の皆さんからの声

子育て世代やお子さんに、住民同士の地域で支え合えるコミュニティを形成したい

このサービスのないところに引っ越したくない
かけこめる場所が見つかった
施設に来るほぼ全ての参加者がこれを見て参加している

神戸市長田区

市民活動を支援・活性化して人のつながりのあるまちを目指したい

団体の加入者が増えた
孤立していた在住外国人がこれで知って活発な団体メンバーになった
委託で丸投げではなく、自治体側の覚悟と主体的な取り組みが大事

東京都品川区

自治会の担い手不足に、活動団体が自ら活発に発信して、つながりを増やせるようにしたい

疎遠になっていたかつての仲間から閲覧したと連絡があり、つながりが復活した。他の情報発信では起きなかった
以前断られた20代前半のお父さんに情報が届いて加入に至った

東広島市、豊中市マンション管理組合

広報紙、HP、SNSでは、細々とした、でも大切な小さな情報がリアルタイムに届けられずもったいない

コメント不要でチラシをそのまま発信できるので負担がない
漏れなく即時に発信できるようになった
広報紙に2回告知しただけで閲覧が増えた

JA福山市

COMPANY PROFILE

会社概要

会社名 ためま株式会社

設立 2014年 5月

スタッフ構成

清水 義弘 CEO 元SE
総務省地域力創造アドバイザー

和田 菜水子 広報営業担当

沖本 恒輝 CTO サーバサイド開発・分析担当

清水 尚美 デザイナー

北川 浩也 ユーザサイド開発担当

池田 雅絵 webサイト運用担当

三井 遼平 運営支援

西本 卓也 技術アドバイザー、博士

岩崎 由利子 WEBマーケティング、インフルエンサー

山滝 佳子 外部アドバイザー 経営戦略・MBA

他

2023年5月現在 社員6名+外部協力者

所在地 〒650-0035

神戸市中央区浪花町56番地 Kip内

メール cs@tamemap.net

電話 080-7019-9688

協力企業



コアスタッフ 経歴概要



清水義弘 GISシステム開発会社、米国NY日系商社でSE。子育て期の孤立の原体験、東日本大震災ボラをきっかけに設立。

和田菜水子 社会福祉協議会の職員としてH26豪雨災害支援。青年版国民栄誉賞「人間力大賞」受賞者

沖本 恒輝 工業大学大学院卒、国際会議（AROB 2016, 2017）発表の経験



全国29地域・団体の導入 実績・連携協力団体 令和4年度まで



省庁

国土交通省中国地方整備局
内閣府地方創生推進事務局
総務省地域力創造グループ
中国経済産業局

自治体

宮城県富谷市産業観光課
宮城県名取市市政情報課
東京都品川区地域活動課
東京都中野区公益活動推進課
愛知県豊橋市多文化共生・国際課
大阪市住之江区総務課
大阪府貝塚市政策企画・子育て支援課
神戸市長田区・中央区・東灘区まちづくり課
神戸市政策課・商業流通課
兵庫県三田市スマートシティ推進担当
兵庫県養父市企画政策課
広島県環境政策課
東広島市地域づくり推進課・情報政策課
大分県日出町政策企画課デジタル戦略
熊本県人吉市企画課

行政外郭団体

安芸郡府中町社会福祉協議会
ひろしまこども夢財団
大分県国東市 第三セクター

自治会・商店街

杉並区校成会商店会
神戸市港島ふれあいのまちづくり協議会
神戸市脇浜ふれあいのまちづくり協議会
豊中市 CIマシオン自治会
東広島市御園宇小学校区自治協議会
廿日市市阿品台コミュニティ
呉市昭和地区自治協議会
横川商店街振興会

商工会

呉広域商工会青年部

大学

神戸学院大学
神戸女学院大学
広島大学学生
広島工業大学情報学部

学会・連盟・協会・振興会

広島県保育連盟連合会
広島県観光連盟
広島県シルバースervice振興会

協働組合・公共団体

広島県赤十字血液センター
JAグループ広島
生活協同組合コープこうべ

NPO

NPOほしはら山のがっこう（三次市）
NPOひとまちくらす（福山市）
あしやNPOセンター（芦屋市）
NPO法人なごみ（西宮市）
いしのまきNPOセンター（石巻市）

連携企業

