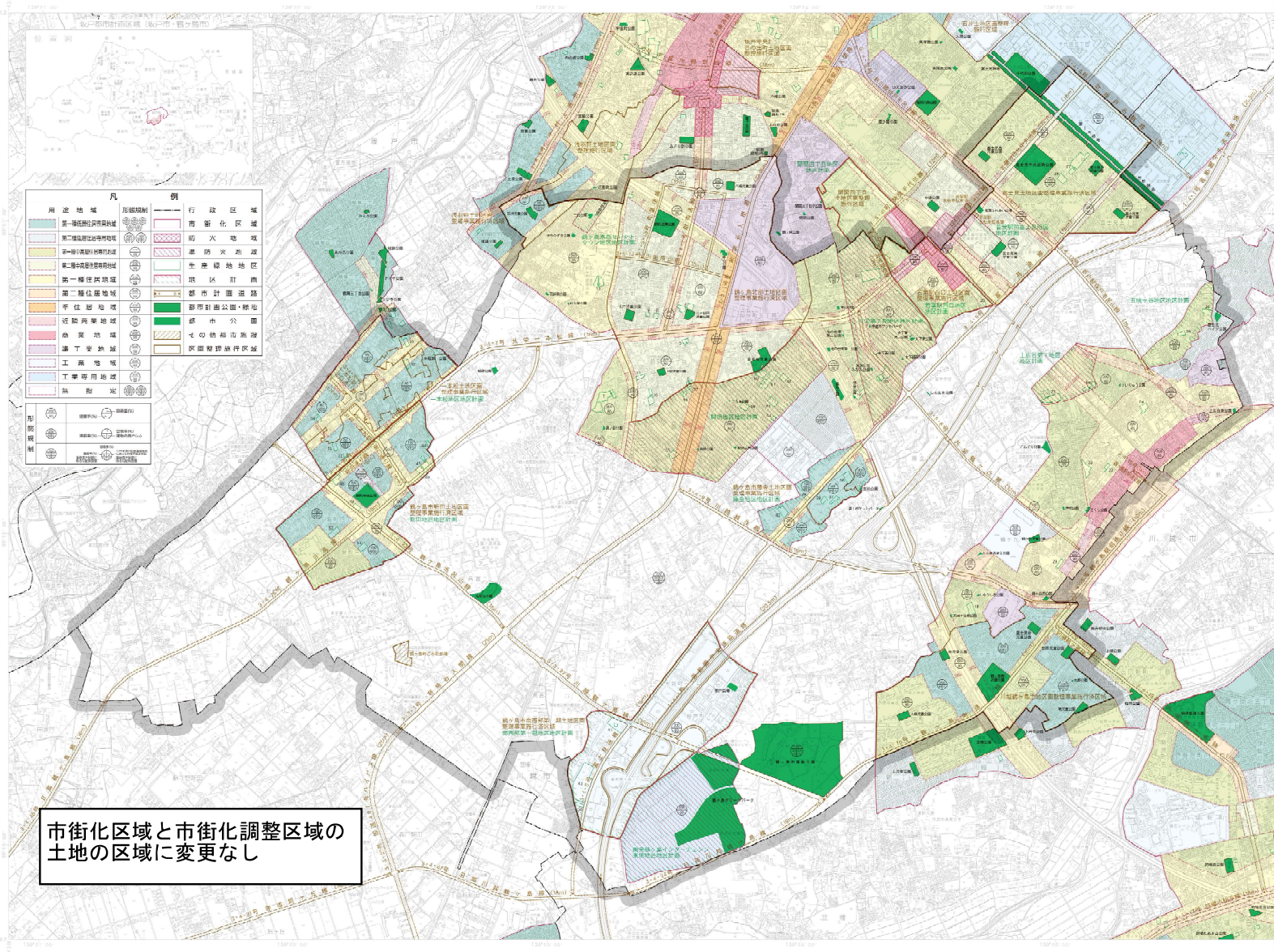


鶴ヶ島市都市計画図

区域区分 総括図

1:10,000

令和九年三月



用途地域	形状記号	行政区域
第一種住居地域	(Blue hatched)	市街化区域
第二種住居地域	(Light blue hatched)	市街化調整区域
第三種住居地域	(Yellow hatched)	防火地域
第一種工業地域	(Orange hatched)	準防火地域
第二種工業地域	(Light orange hatched)	準防火調整区域
準工業地域	(Light green hatched)	地区計画
近隣商業地域	(Pink hatched)	都市計画道路
商業地域	(Red hatched)	都市計画公園・緑地
準工業調整区域	(Light purple hatched)	都市公園
工業調整区域	(Light blue hatched)	70%緑地率施設
無指定	(White)	公園整備線付区域

市街化区域と市街化調整区域の土地の区域に変更なし

記号

(Symbol)	市街化区域	市街化調整区域	防火地域	準防火地域	準防火調整区域	地区計画	都市計画道路	都市計画公園・緑地	都市公園	70%緑地率施設	公園整備線付区域
(Symbol)	第一種住居地域	第二種住居地域	第三種住居地域	第一種工業地域	第二種工業地域	準工業地域	近隣商業地域	商業地域	準工業調整区域	工業調整区域	無指定

株式会社バスコ調製

鶴ヶ島市

1. 本図は、令和九年三月現在の鶴ヶ島市の都市計画図に基づき作成されたものである。
 2. 本図は、都市計画決定後、変更された区域は、本図とは異なるものがある。
 3. 本図は、都市計画決定後、変更された区域は、本図とは異なるものがある。
 4. 本図は、都市計画決定後、変更された区域は、本図とは異なるものがある。