



埼玉県北本県土整備事務所

一級河川元荒川 川面調節池 第2回事業説明会

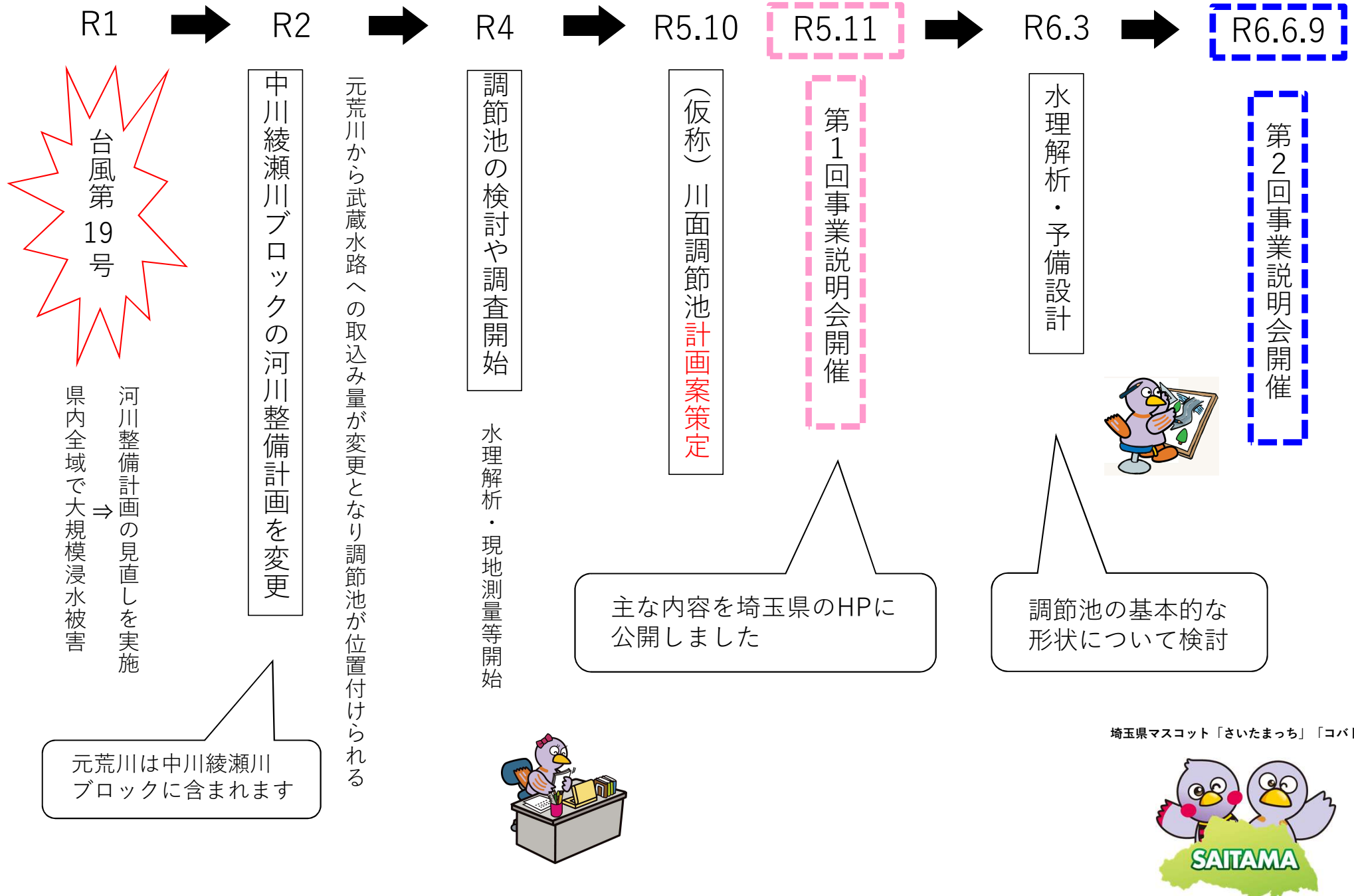
令和6年6月9日

鴻巣市箕田公民館

埼玉県マスコット「さいたまっち」「コバトン」



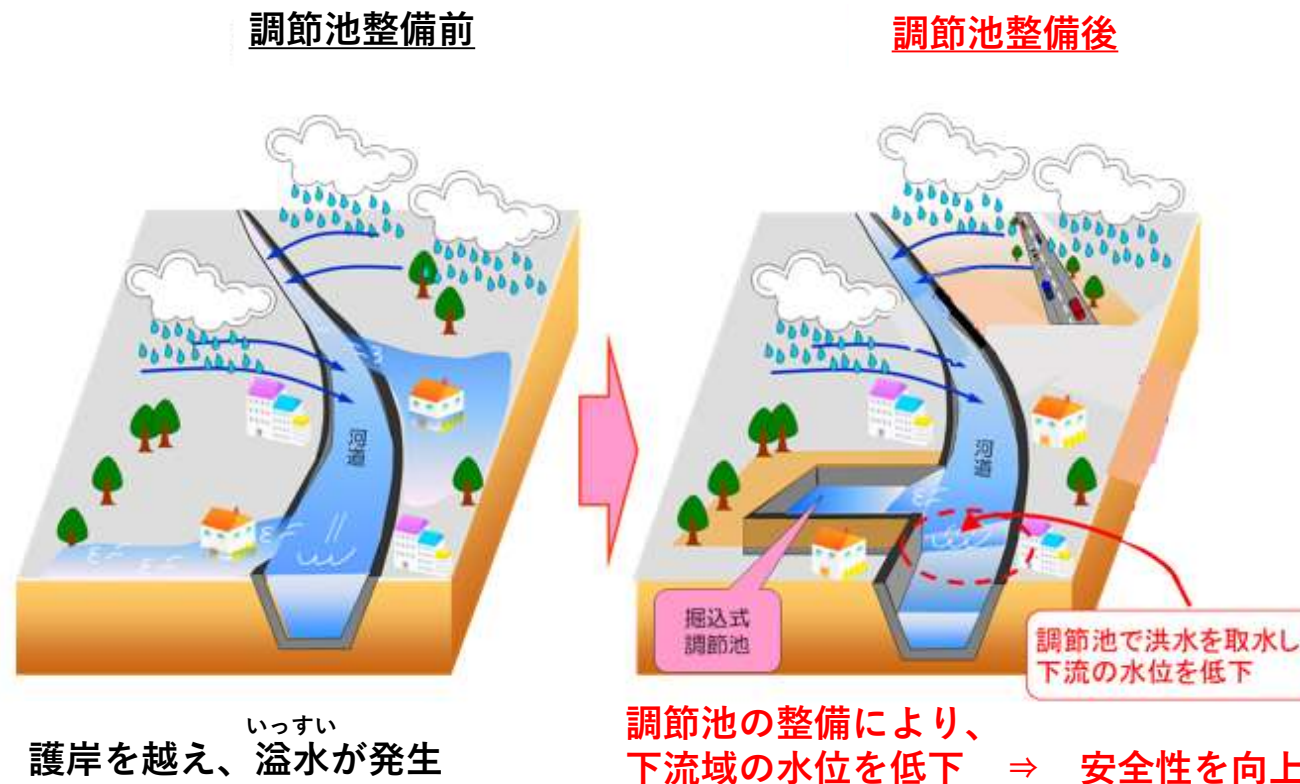
①これまでの経緯



②調節池の役割

- 調節池とは、河川から洪水が溢れないように、洪水の一部を一時的に貯めて周辺および下流の氾濫を防ぐ施設です。
貯めた水は、下流側の水位が下がってから、河道に戻します。

調整池整備前後のイメージ図

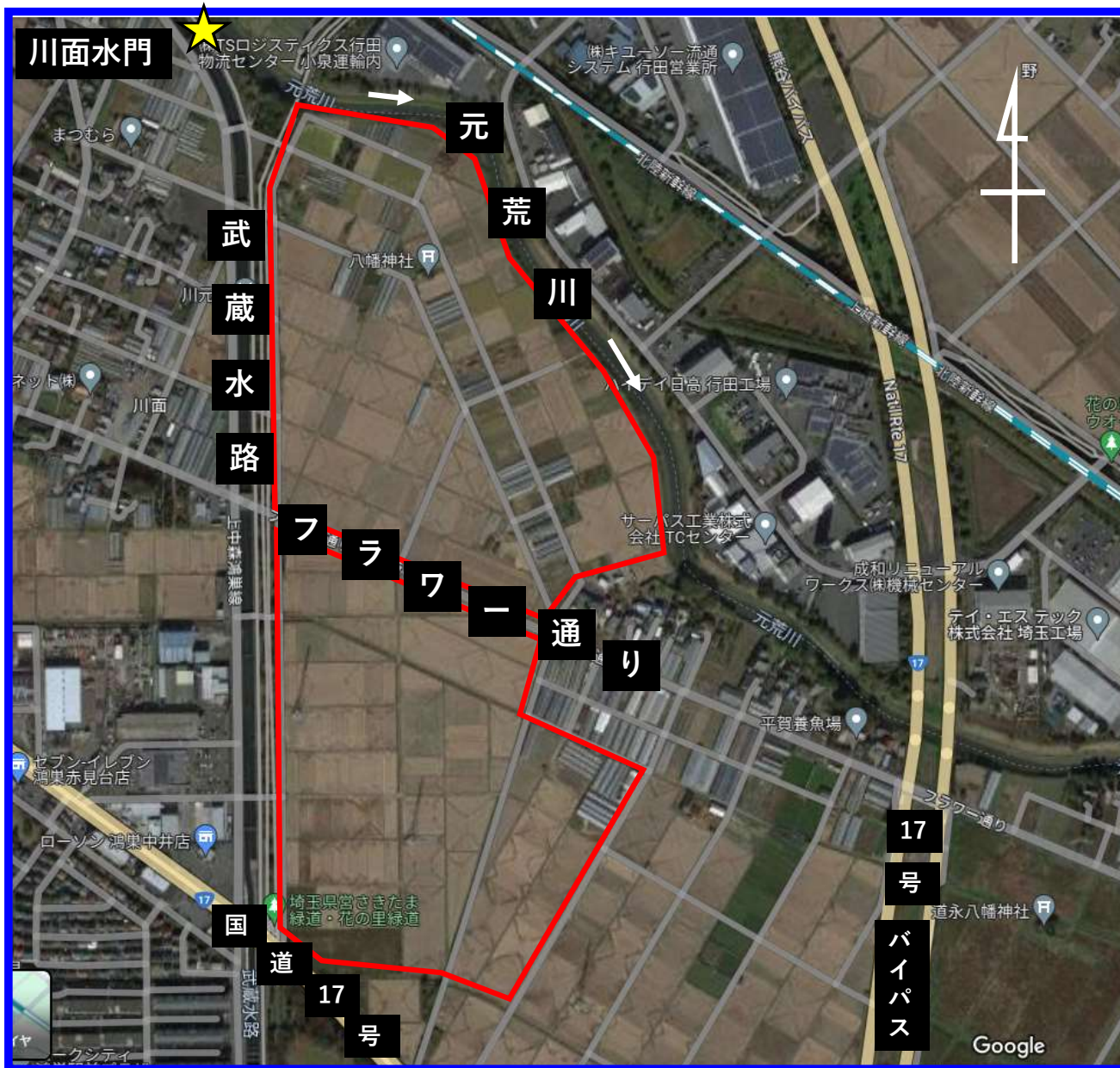


埼玉県マスコット「さいたまっち」「コバトン」



③川面調節池の計画平面について

■調節池の計画平面

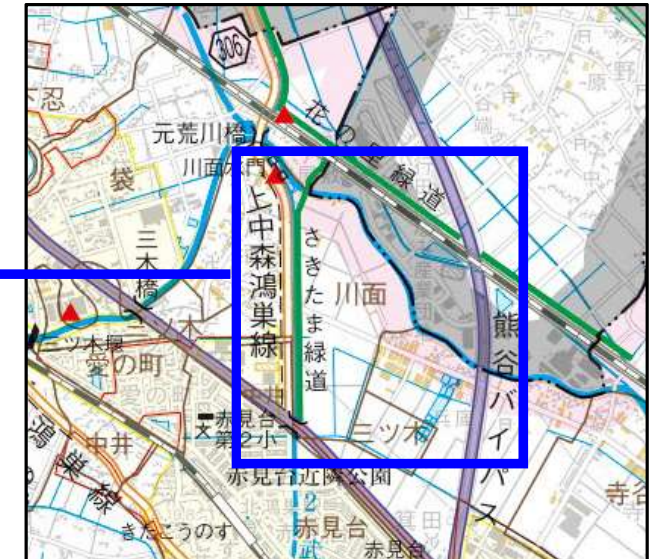


■調節池の概要

位置：鴻巣市川面地内
(元荒川49.1k~49.9k)

容量：約40万m³

面積：約37ha

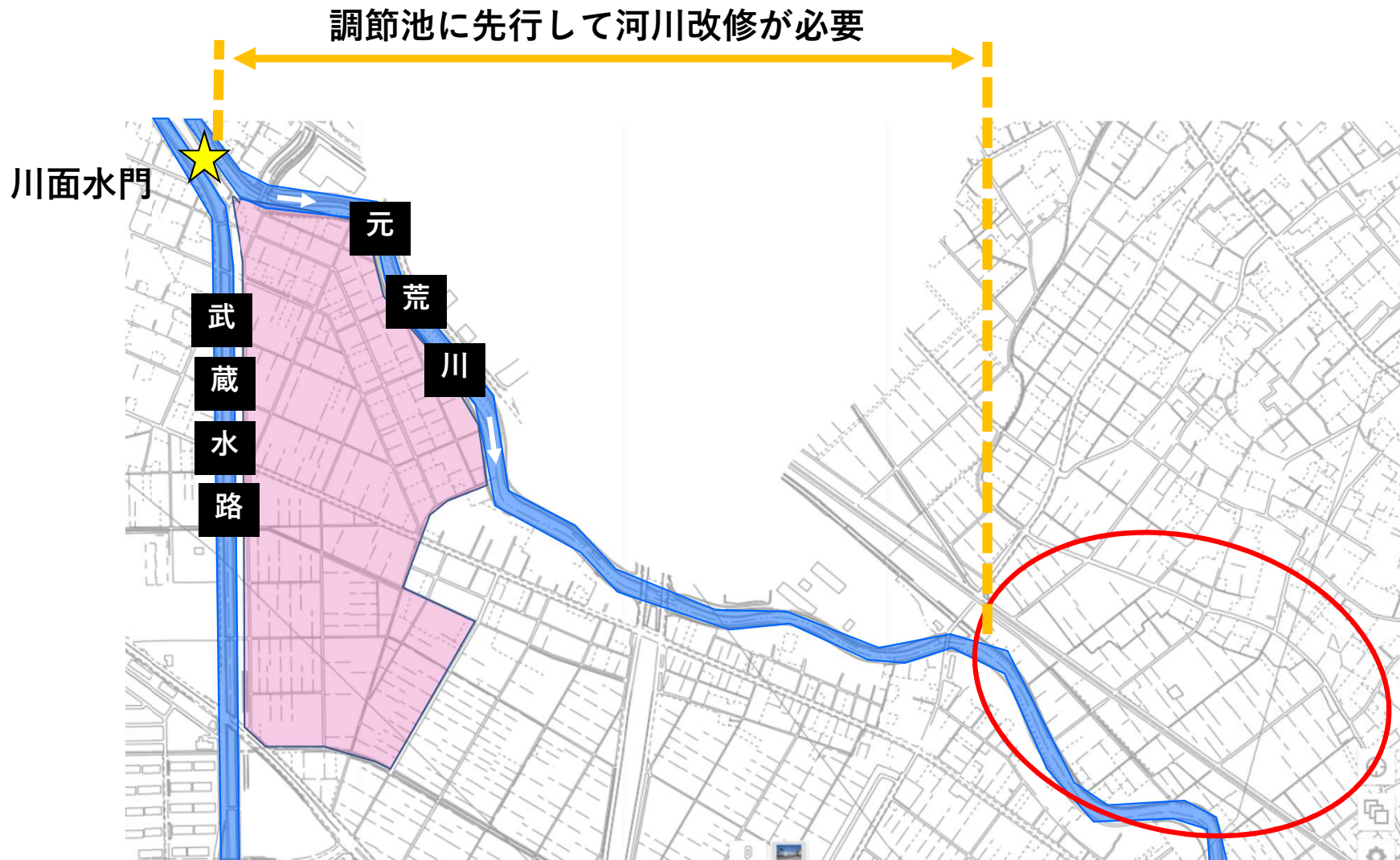


埼玉県マスコット「さいたまっち」「コバトン」



④計画平面位置について

■調節池整備箇所

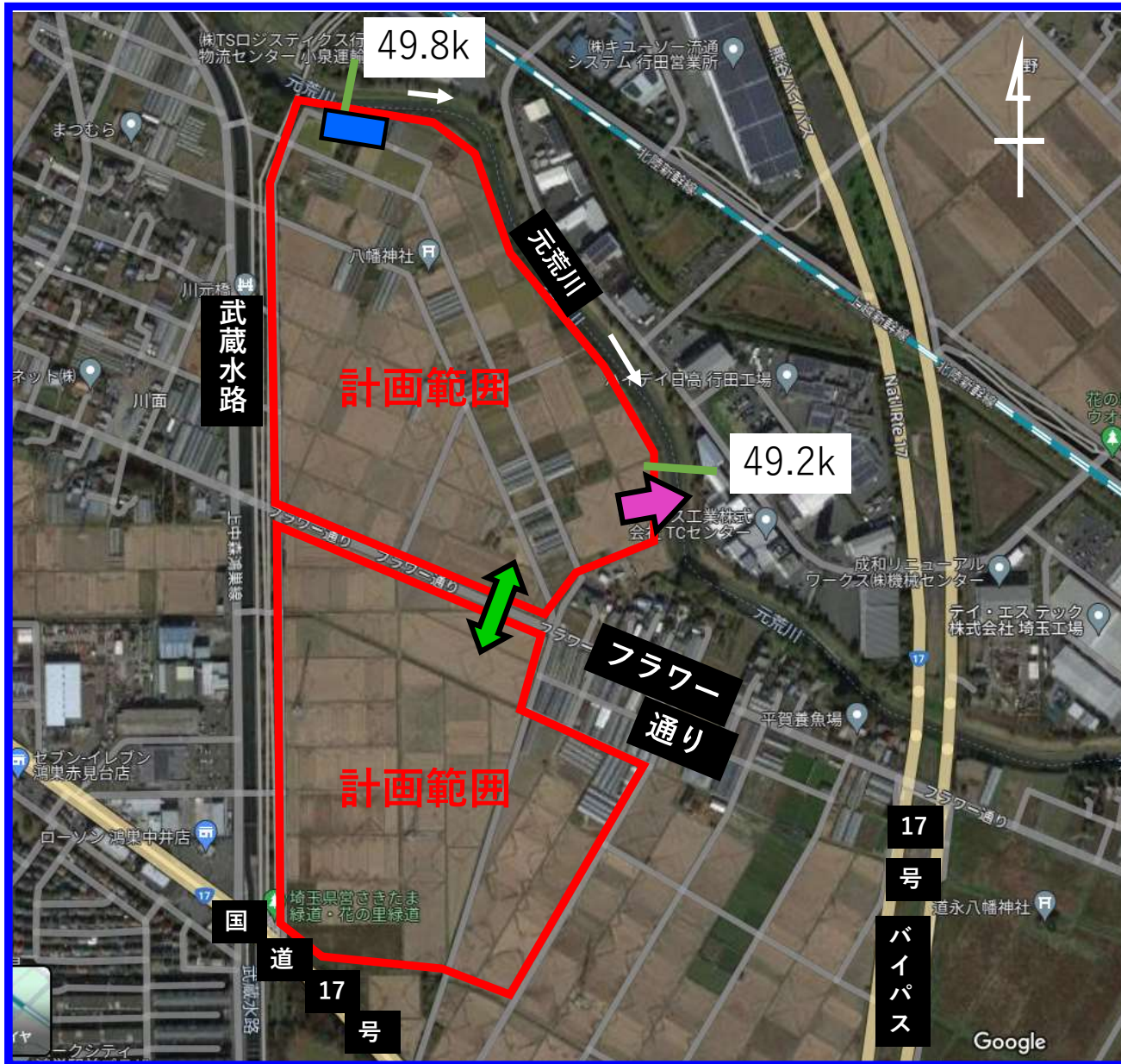


埼玉県マスコット「さいたまっし」 「コバトン」



⑤越流堤・排水施設・連通管の位置（平面）

■調節池の計画平面



— 堤防

■ 越流堤
・ 49.8k付近に計画
・ 堤防を低くして
水位上昇で調節池に
流入させる構造

➡ 排水施設
・ 49.2k付近に計画
・ 排水樋管を設置
・ 自然排水を原則
・ 一部ポンプ排水

↔ 連通管
・ フラワー通りを地下横断
・ 位置・構造は今後決定

埼玉県マスコット「さいたまっち」「コバトン」



⑥調節池の例（原市沼調節池 中の池1・2）



⑦越流堤（原市沼調節池の例）



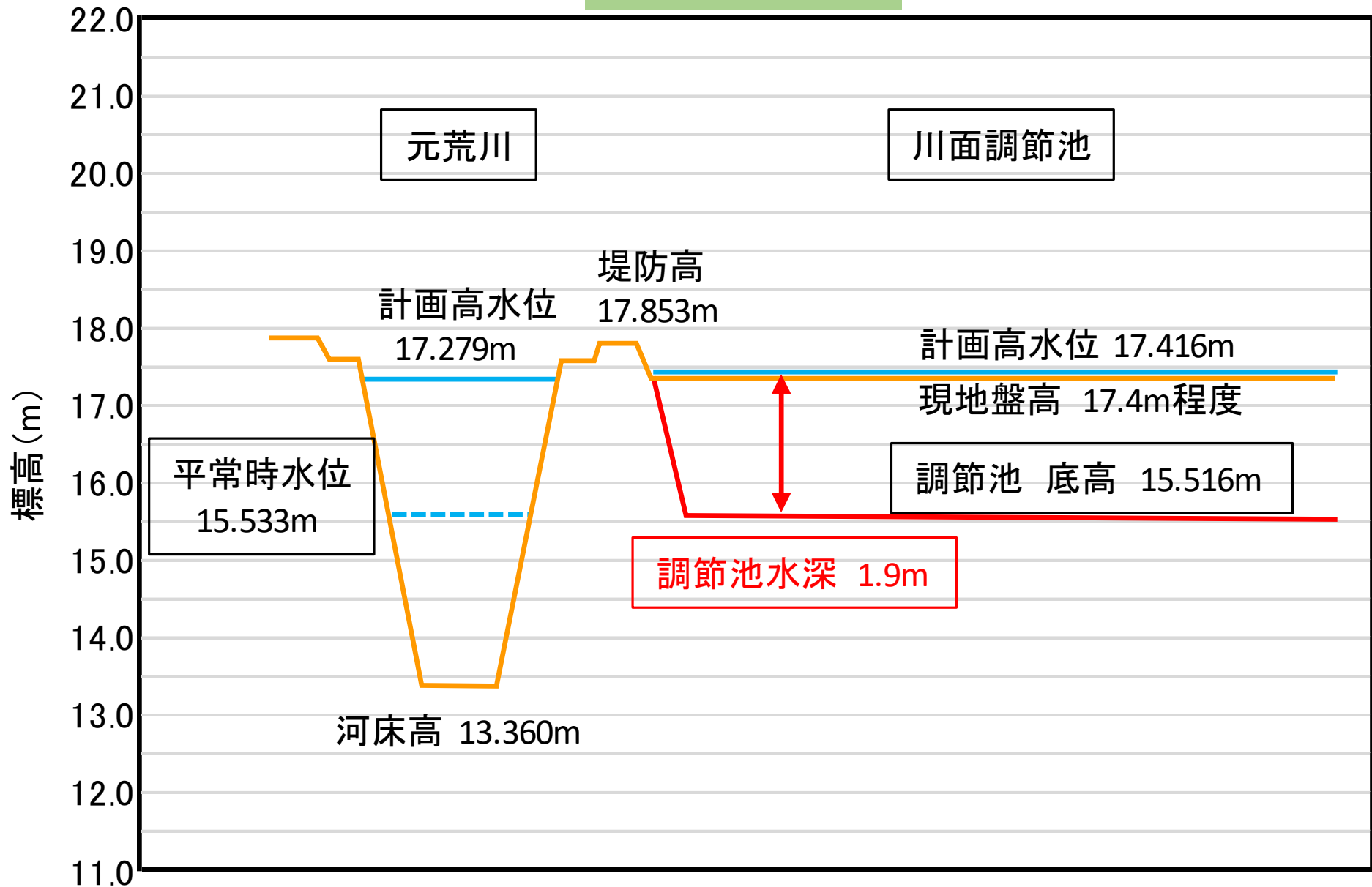
⑧排水施設（原市沼調節池の例）



⑨底面高の決定等

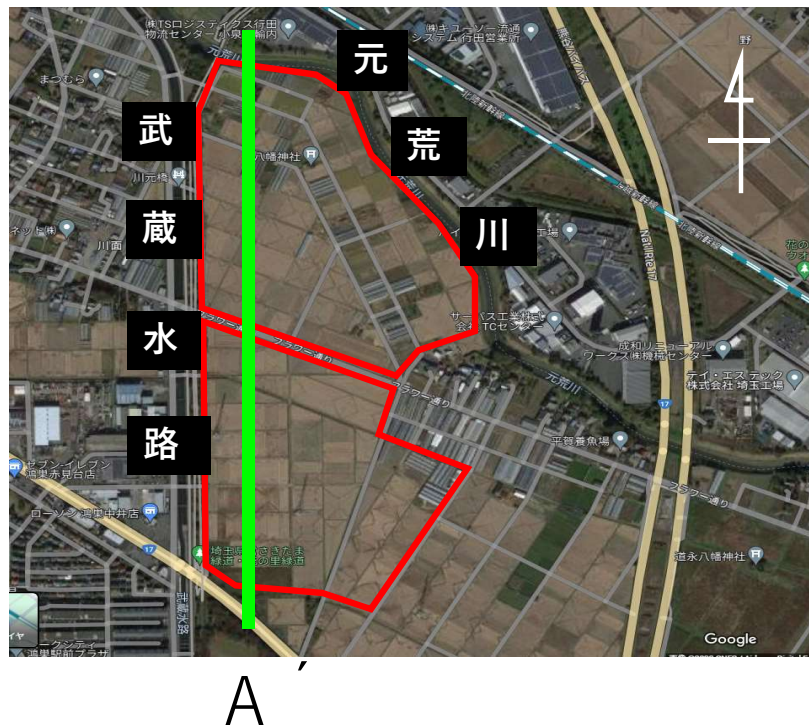
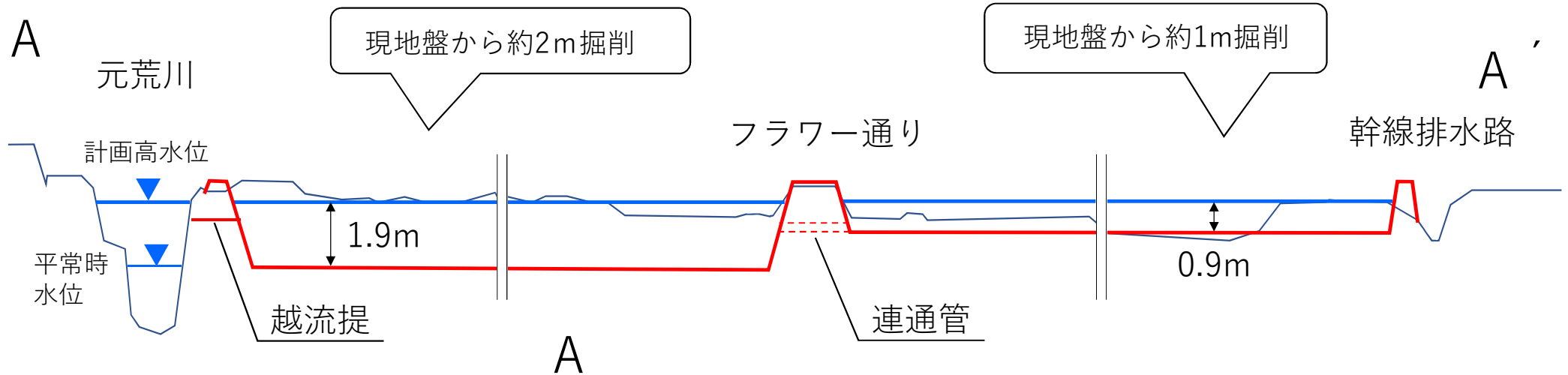
(排水施設付近)

元荒川:49.200km



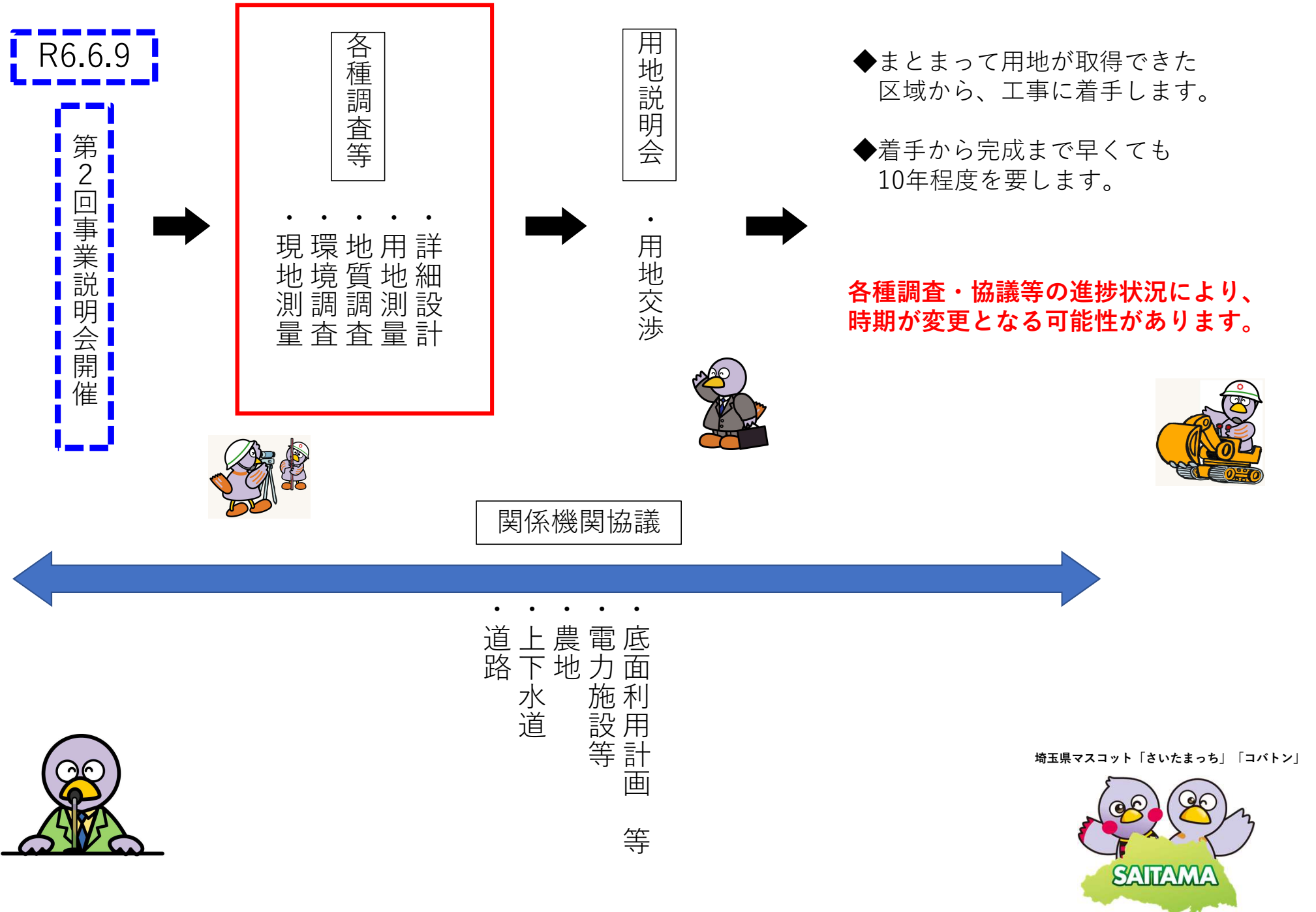
⑩概略断面について

■完成断面イメージ（縮尺任意）



埼玉県マスコット
「さいたまっち」「コバトン」





御清聴ありがとうございました。

埼玉県マスコット「さいたまっち」「コバトン」

