

<報道発表資料>

カテゴリー:お知らせ

令和5年12月26日

埼玉県鉱工業指数（令和5年10月分）
 ～生産は2か月ぶりの「低下」、出荷は3か月連続の「上昇」～

鉱工業指数は景気や経済の動きを把握することを目的としており、製造業の事業所における活動状況を表すものです。

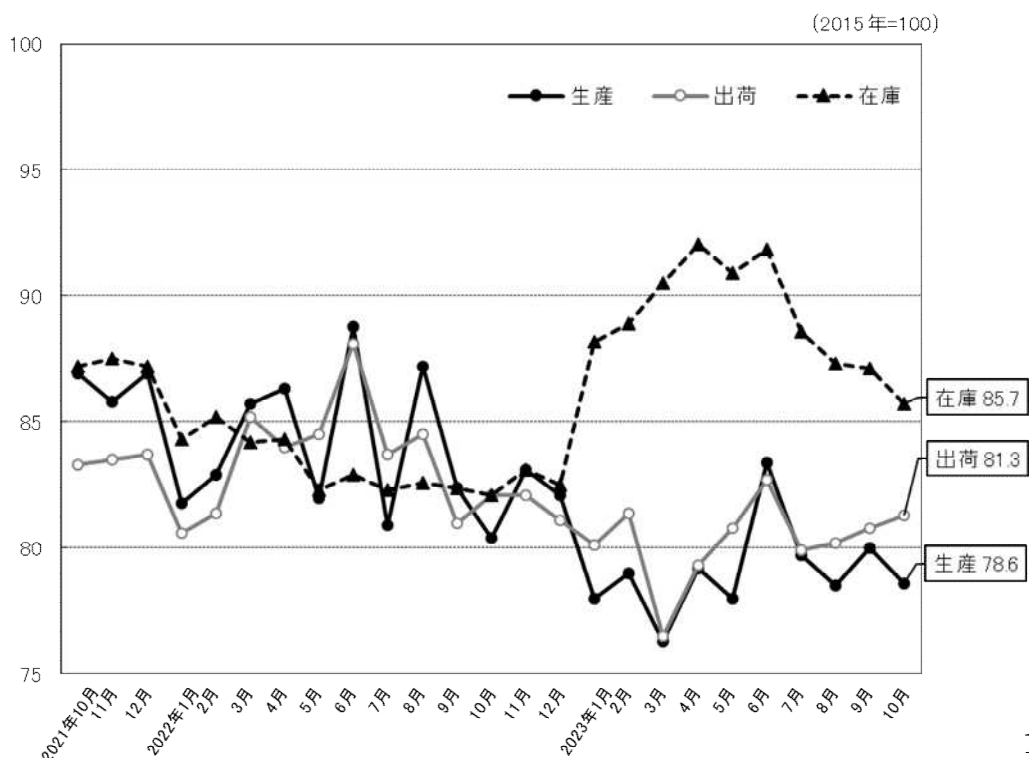
景気の動きに敏感で、速報性があるため足下の景気動向を判断する指標の1つとなります。

1 概要

令和5年10月の生産指数は、プラスチック製品工業、食料品工業などの低下により2か月ぶりの低下となりました。出荷指数は、輸送機械工業、プラスチック製品工業などの上昇により3か月連続の上昇となりました。在庫指数は4か月連続の低下、在庫率指数は2か月ぶりの低下となっています。

(2015年=100)

	指数	前月比 (%)	前年同月比 (%)
生産	78.6	-1.8	-0.5
出荷	81.3	0.6	0.8
在庫	85.7	-1.6	4.5
在庫率	116.2	-8.0	-1.3



2 寄与した主な業種・品目（生産・出荷23業種）

< 生産 >

		主な業種	前月比(%)	主な品目
上昇	11業種	化学工業	7.3	医薬品
		輸送機械工業	4.3	自動車エンジン
低下	11業種	プラスチック製品工業	-9.2	プラスチック製容器
		食料品工業	-3.4	炭酸飲料

横ばい1業種

< 出荷 >

		主な業種	前月比(%)	主な品目
上昇	16業種	輸送機械工業	5.1	乗用車
		プラスチック製品工業	7.0	プラスチック製容器
低下	6業種	食料品工業	-3.0	炭酸飲料
		情報通信機械工業	-11.8	カーナビゲーション

横ばい1業種

*主な品目について秘匿あり。

この統計に関するホームページアドレス
『彩の国統計情報館』埼玉県鉱工業指数のページ
<https://www.pref.saitama.lg.jp/a0206/a099/index.html>