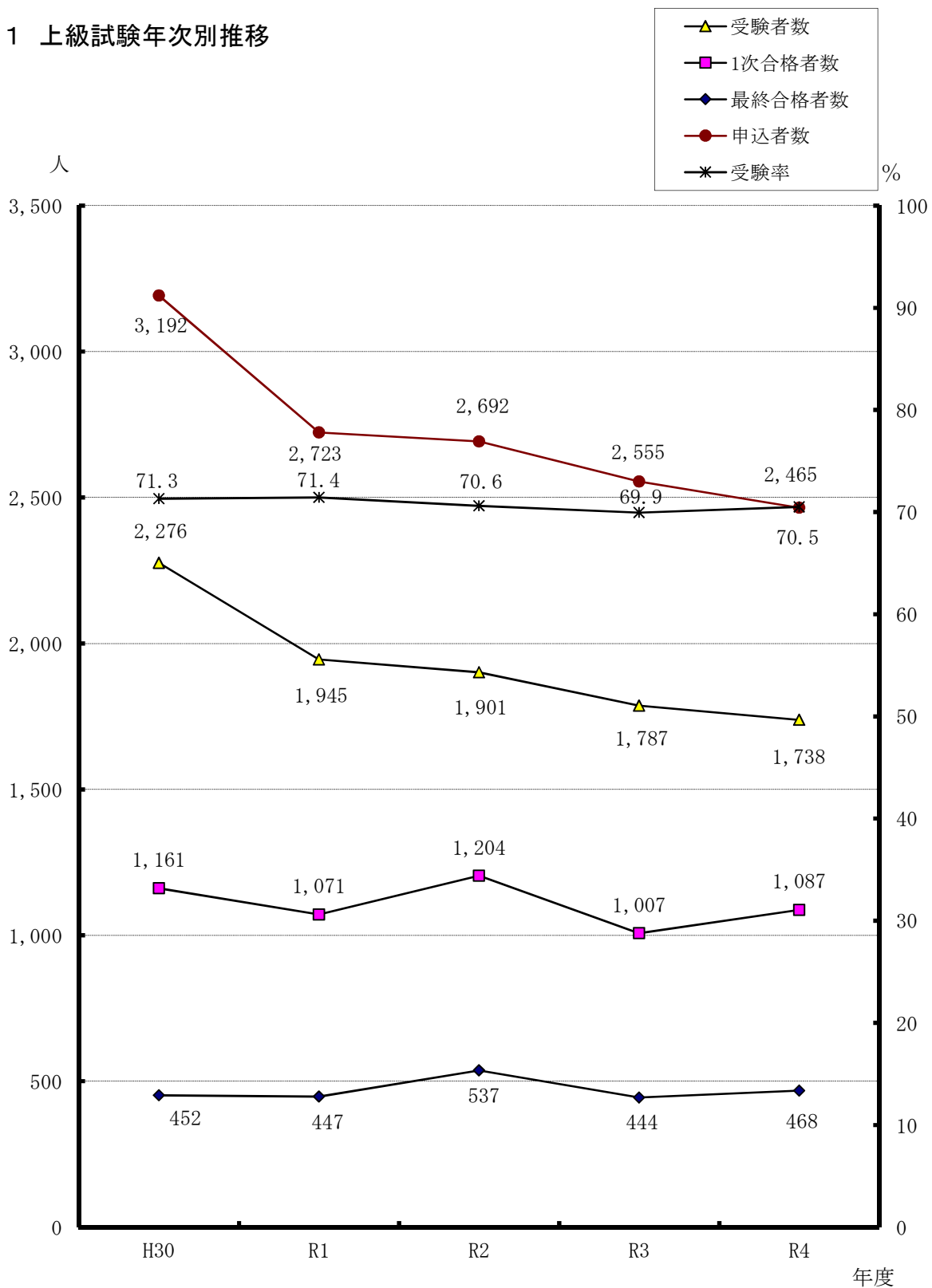


参 考 資 料

1	上級試験年次別推移	5 5
2	初級試験年次別推移	5 6
3	経験者職員採用試験年次別推移	5 7
4	免許資格職試験年次別推移	5 8
5	障害者を対象とした採用選考年次別推移	5 9
6	警察官採用試験年次別推移	6 0
7	主査級昇任試験年次別推移	6 1
8	職員採用試験に係る自己情報の開示請求の状況	6 2
9	令和4年度採用試験に関する採用候補者の採用状況	6 3
10	職員採用試験に係るインターネット等の利用状況	6 4
11	県及び国における給与勧告（月例給改定）の年次別推移	6 5

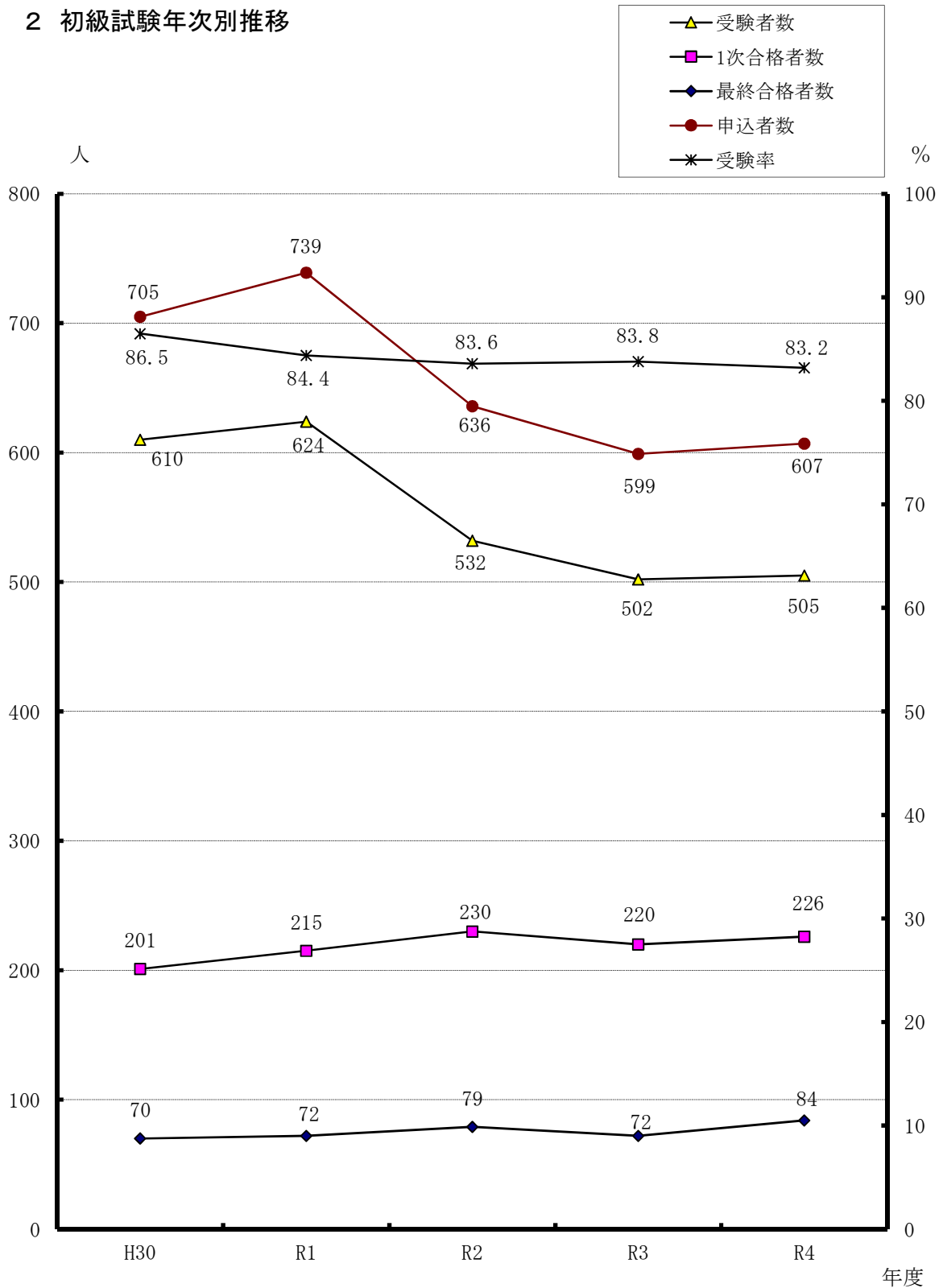


1 上級試験年次別推移



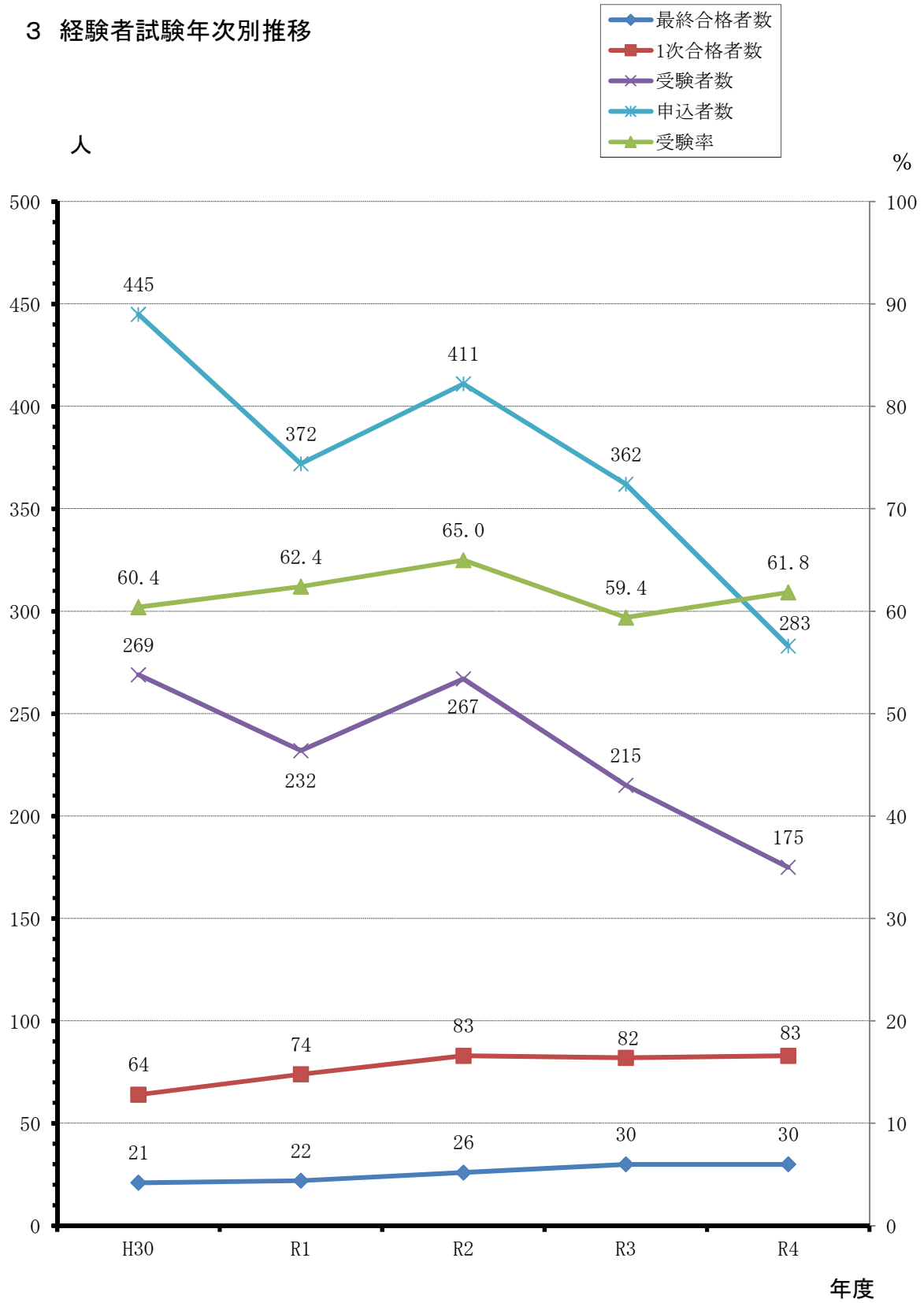
注 数字は、県職員上級、小・中学校事務上級、警察事務上級の各試験を合計したもの。

2 初級試験年次別推移

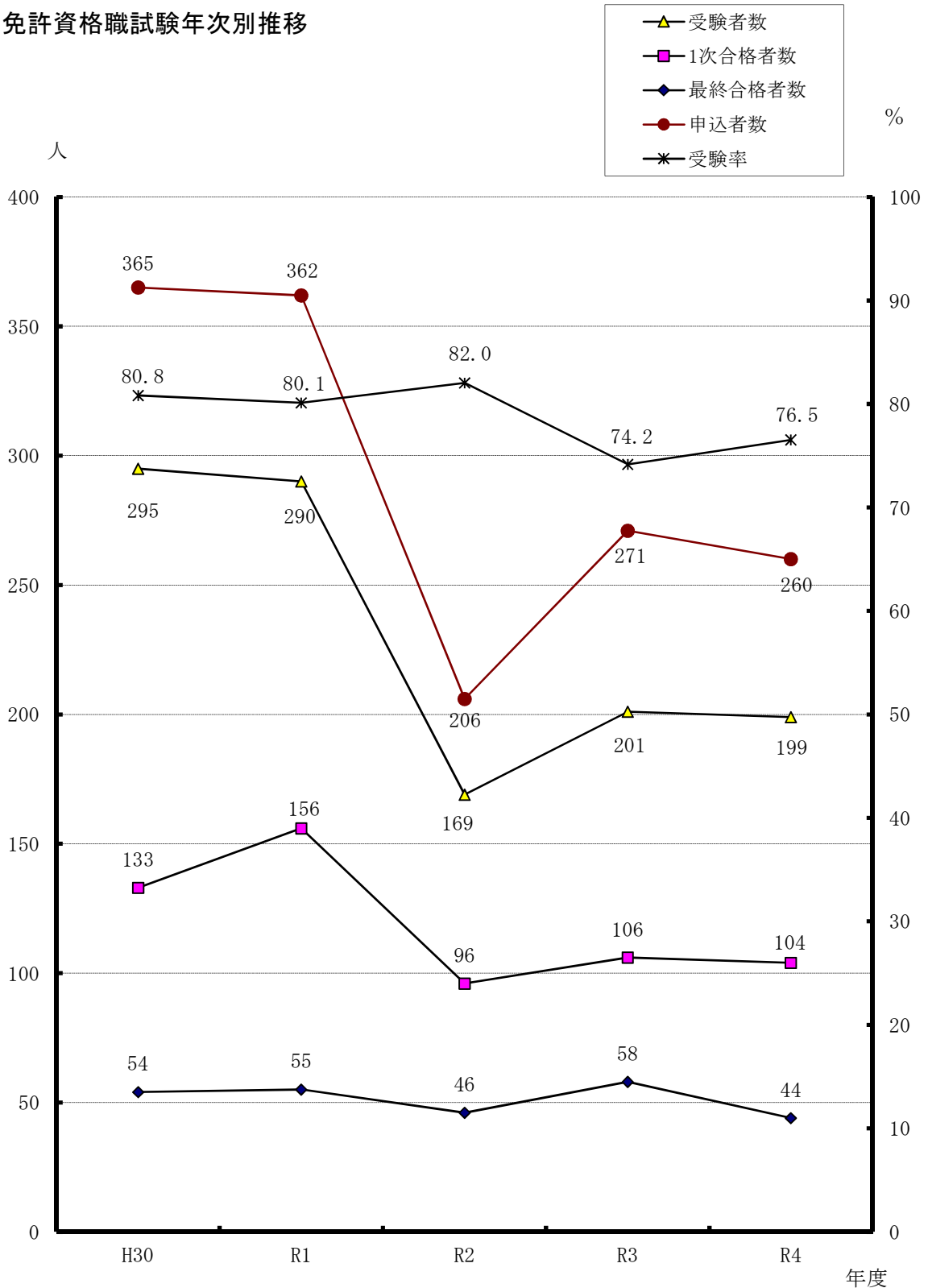


注 数字は、県職員初級、小・中学校事務初級、警察事務初級の各試験を合計したもの。

3 経験者試験年次別推移

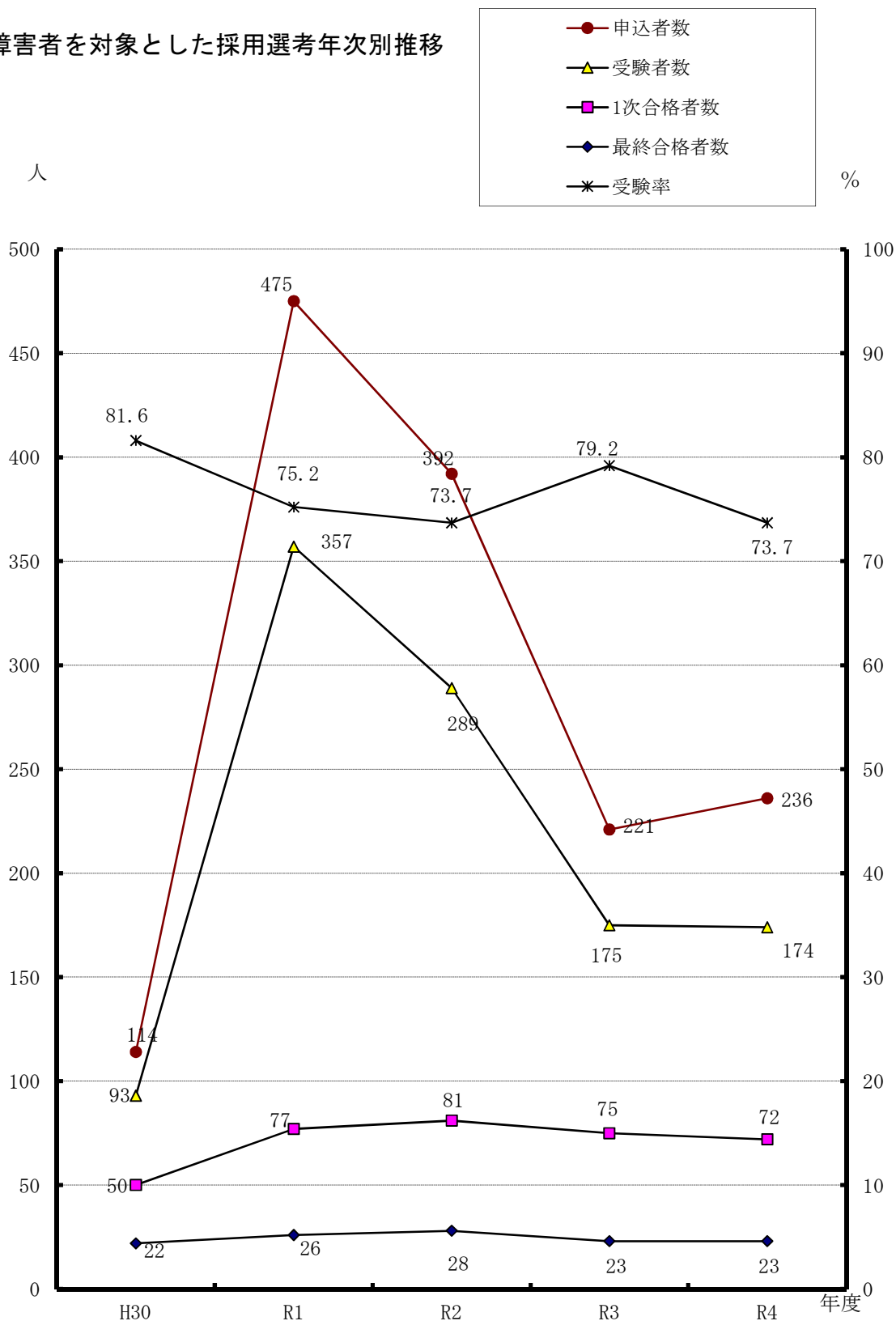


4 免許資格職試験年次別推移



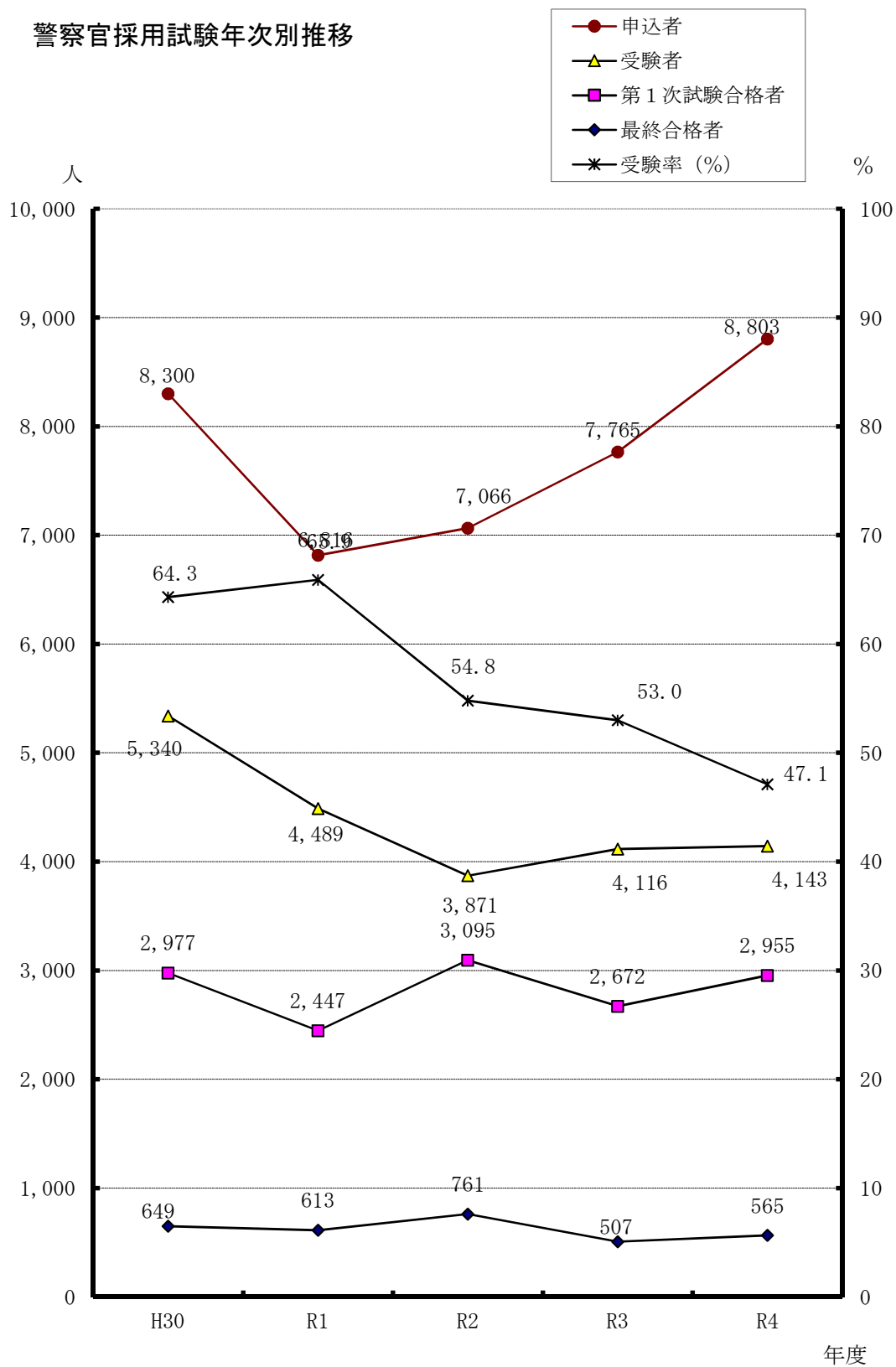
注 平成30年度は栄養士の試験を実施していない。
 令和2年度は管理栄養士及び栄養士の試験を実施していない。
 令和3年度は管理栄養士及び保健師（警察）の試験を実施していない。
 令和4年度は栄養士及び保健師（警察）の試験を実施していない。

5 障害者を対象とした採用選考年次別推移

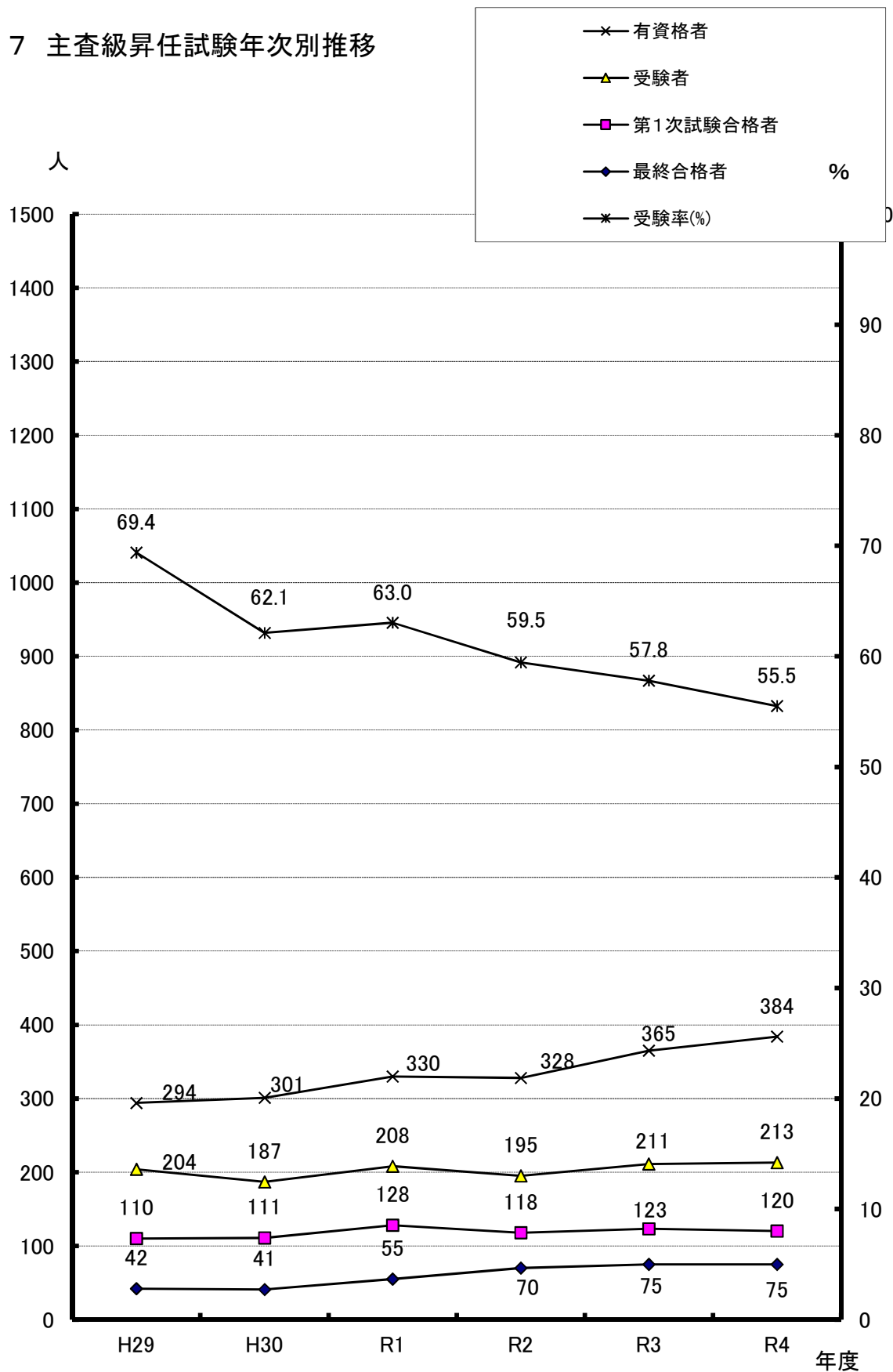


注 平成27年度より、身体障害の程度を「1級から4級まで」から「1級から6級まで」に拡大。
 平成29年度より、年齢の上限を29歳から34歳に拡大。
 平成30年度より、精神障害者を対象に追加。
 令和元年度より、知的障害者を追加し、年齢の上限を34歳から58歳に拡大したほか「県内居住要件」及び「自力通勤」の要件を撤廃。
 令和2年度より、一般事務と警察事務を分けて募集。

6 警察官採用試験年次別推移



7 主査級昇任試験年次別推移



注 第1次試験合格者は、第1次試験免除者を含む。

8 職員採用試験に係る自己情報の開示請求の状況

		令和2年度 請求者数	令和3年度 請求者数	令和4年度 請求者数
上 級 試 験	職 員	457	322	324
	小 ・ 中 事 務	32	27	40
	警 察 事 務	14	21	17
	小 計	503	370	381
初 級 試 験	職 員	14	11	4
	小 ・ 中 事 務	4	3	3
	警 察 事 務	7	7	3
	小 計	25	21	10
経 験 者 職 員		32	29	31
免 許 資 格 職		29	36	33
合 計		589	456	455

9 令和4年度採用試験に関する採用候補者の採用状況

試験区分	職種	採用予定者数	採用候補者名簿登録者数(人)	採用者合計(人)	採用者の任命権者別内訳						採用率(%) (C)/(B)	
					知事	教育	警察	企業	下水	その他		
職員採用試験	上級試験	一般行政	184	300	186	156	25		4	1		62.0%
		福祉	36	18	12	12						66.7%
		心理	15	20	17	17						85.0%
		設備	21	19	10	4			5	1		52.6%
		設備(警察)	2	1	1			1				100.0%
		総合土木	39	24	11	8			1	2		45.8%
		建築	6	2	2	2						100.0%
		化学	10	10	8	6			2			80.0%
		農業	17	20	17	17						85.0%
		林業	6	8	6	6						75.0%
	小計	336	422	270	228	25	1	12	4	0	64.0%	
	初級試験	一般事務	11	19	5	2	3					26.3%
		設備	2	1	1				1			100.0%
		総合土木	4	4	2	1			1			50.0%
		小計	17	24	8	3	3	0	2	0	0	33.3%
	免許資格職	薬剤師	5	9	9	9						100.0%
		獣医師	13	14	10	10						71.4%
		保健師	10	13	10	10						76.9%
		管理栄養士	2	3	3	3						100.0%
		司書	4	5	5		5					100.0%
		小計	34	44	37	32	5	0	0	0	0	84.1%
	経験者試験	一般行政	5	6	3	3						50.0%
		心理	5	0	0							-
		設備	6	6	6	4			2			100.0%
		総合土木	7	11	7	6			1			63.6%
		建築	2	4	3	3						75.0%
		農業	3	3	3	3						100.0%
		小計	28	30	22	19	0	0	3	0	0	73.3%
	県職員計		415	520	337	282	33	1	17	4	0	64.8%
	小・中学校事務	上級	18	22	18		18					81.8%
初級		12	28	13		13					46.4%	
小・中学校事務計		30	50	31	0	31	0	0	0	0	62.0%	
警察事務	上級	27	24	20			20				83.3%	
	初級	16	32	12			12				37.5%	
警察事務計		43	56	32	0	0	32	0	0	0	57.1%	
警察官採用試験	I類	男性	217	280	159			159				56.8%
		女性	37	55	33			33				60.0%
	II類	男性	15	30	13			13				43.3%
		女性	8	10	4			4				40.0%
	III類	男性	109	133	100			100				75.2%
		女性	17	51	38			38				74.5%
	計		403	559	347	0	0	347	0	0	0	62.1%
国際捜査	I類	3	1	0			0				-	
武道・体育指導	I類	5	3	3			3				100.0%	
サイバー犯罪捜査	I類	2	1	0			0				-	
	II類	2	1	0			0				-	
警察官計		415	565	350	0	0	350	0	0	0	61.9%	
総合計		903	1,191	750	282	64	383	17	4	0	63.0%	

10 職員採用試験に係るインターネット等の利用状況

(1) 令和4年度ホームページ閲覧数

	月別件数	累 計
4月	29,206	29,206
5月	25,728	54,934
6月	33,938	88,872
7月	32,907	121,779
8月	38,983	160,762
9月	20,748	181,510
10月	22,013	203,523
11月	14,331	217,854
12月	11,222	229,076
1月	12,788	241,864
2月	15,936	257,800
3月	23,407	281,207

(2) 令和4年度SNS(Twitter)投稿件数

52件

1 1 県及び国における給与勧告（月例給改定）の年次別推移

年	県			国		
	(%) 率	(円) 金額	勧告実施日 (年月日)	(%) 率	(円) 金額	勧告実施日 (年月日)
H25	—	—	H25.10.17	—	—	H25.8.8
H26	0.37	1,486	H26.10.16	0.27	1,090	H26.8.7
H27	0.45	1,781	H27.10.19	0.36	1,469	H27.8.6
H28	0.42	1,641	H28.10.20	0.17	708	H28.8.8
H29	0.24	949	H29.10.19	0.15	631	H29.8.8
H30	0.17	662	H30.10.18	0.16	655	H30.8.10
R1	0.12	446	R1.10.23	0.09	387	R1.8.7
R2	—	—	R2.11.12	—	—	R2.10.28
R3	—	—	R3.9.9	—	—	R3.8.10
R4	0.24	910	R4.10.20	0.23	921	R4.8.8

人事委員会年報

令和4年度版

令和5年11月発行

編集・発行 埼玉県人事委員会事務局

〒330-9301

さいたま市浦和区高砂3-15-1

(TEL) 048-830-6415[直通]

(FAX) 048-830-4930

