

いじめの実態について

1 いじめの状況(埼玉県公立:平成26年度児童生徒の問題行動等生徒指導上の諸問題に関する調査結果)

(1) いじめを認知した学校数 上段:平成26年度 下段:平成25年度 (単位:校)

区分	小学校	中学校	高等学校	特別支援学校	計
学校総数	814	421	168	42	1,445
	815	422	171	42	1,450
認知した学校数	414	311	67	5	797
	343	306	62	6	717
割合(%)	50.9%	73.9%	39.9%	11.9%	55.2%
	42.1%	72.5%	36.3%	14.3%	49.4%

※平成25年度から高等学校通信制課程(1校)を調査対象に含めている。

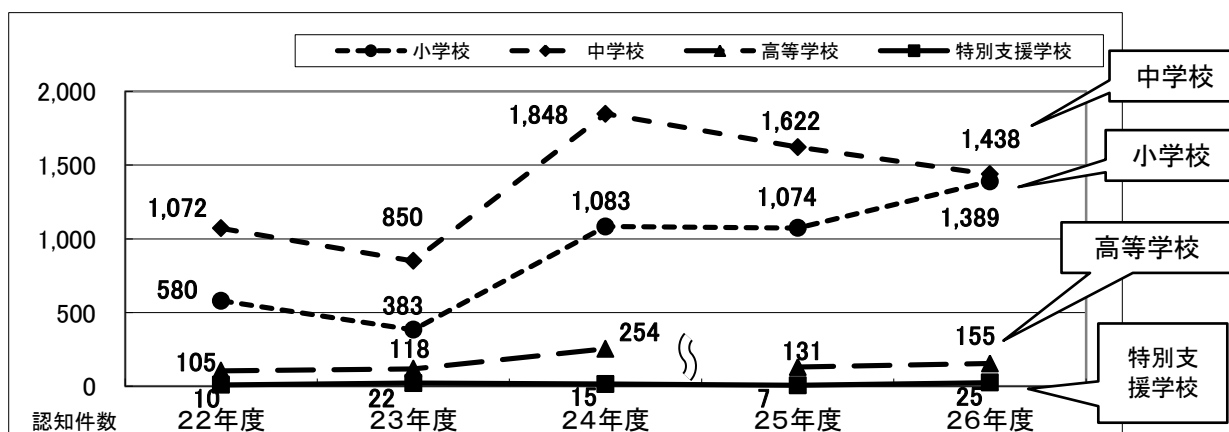
いじめの定義

「いじめ」とは、「児童生徒に対して、当該児童生徒が在籍する学校に在籍している等当該児童生徒と一定の人的関係のある他の児童生徒が行う心理的又は物理的な影響を与える行為(インターネットを通じて行われるものも含む。)であって、当該行為の対象となった児童生徒が心身の苦痛を感じているもの。」とする。なお、起こった場所は学校の内外を問わない。

(2) いじめの認知件数の推移 (単位:件)

	22年度	23年度	24年度	25年度	26年度
小学校	580	383	1,083	1,074	1,389
中学校	1,072	850	1,848	1,622	1,438
高等学校	105	118	254	131	155
特別支援学校	10	22	15	7	25
1,000人当たりの認知件数(埼玉公立)	2.5	2.0	4.6	4.1	4.3
1,000人当たりの認知件数(全国公立)	6.0	5.4	15.4	14.7	15.0
計	1,767	1,373	3,200	2,834	3,007

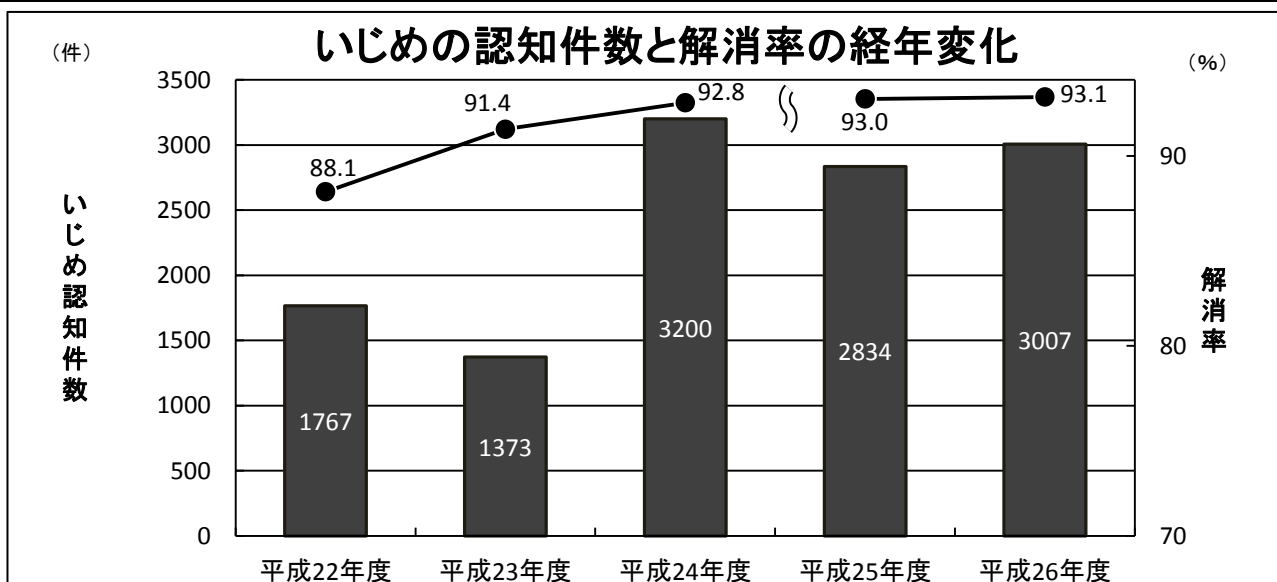
いじめの認知件数の推移(埼玉県公立)



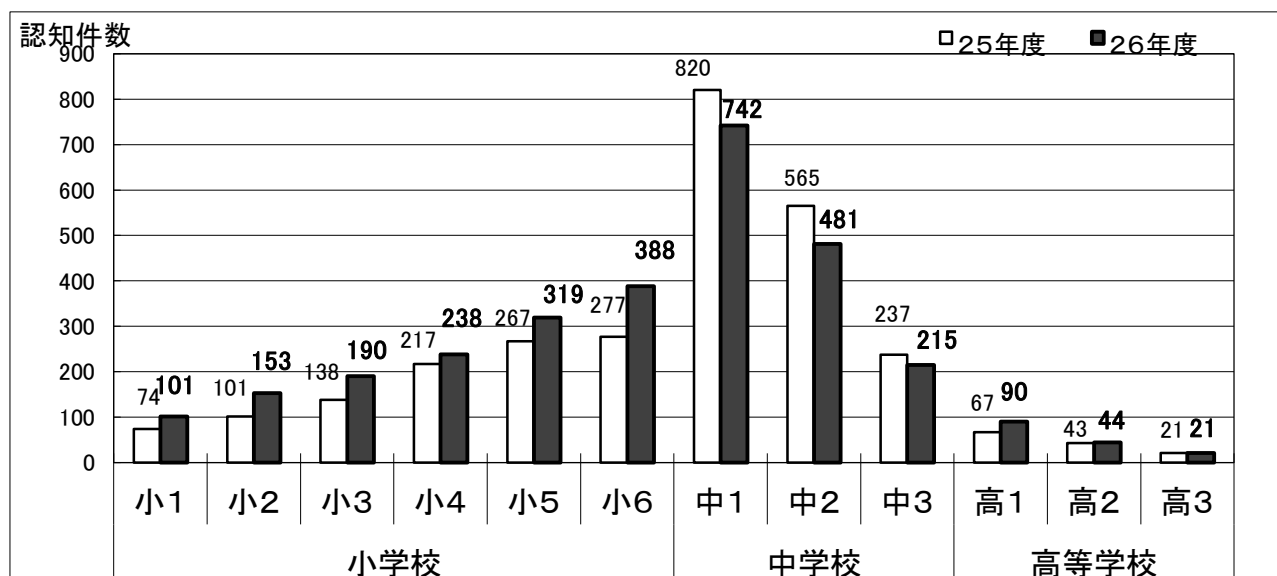
(3) いじめの現在の状況 上段は平成26年度・下段は平成25年度

※ 平成26年度は平成27年3月31日現在、平成25年度は平成26年3月31日現在 (単位:件)

区分	小学校	中学校	高等学校	特別支援学校	計
解消しているもの	1,293	1,331	150	25	2,799
	1,009	1,517	107	3	2,636
一定の解消が図られたが、 継続支援中	81	68	4	0	153
	53	82	13	1	149
解消に向けて取組み中	15	38	0	0	53
	11	23	10	3	47
他校への転学、退学等	0	1	1	0	2
	1	0	1	0	2
計	1,389	1,438	155	25	3,007
	1,074	1,622	131	7	2,834



(4) 平成25・26年度学年別のいじめの認知件数



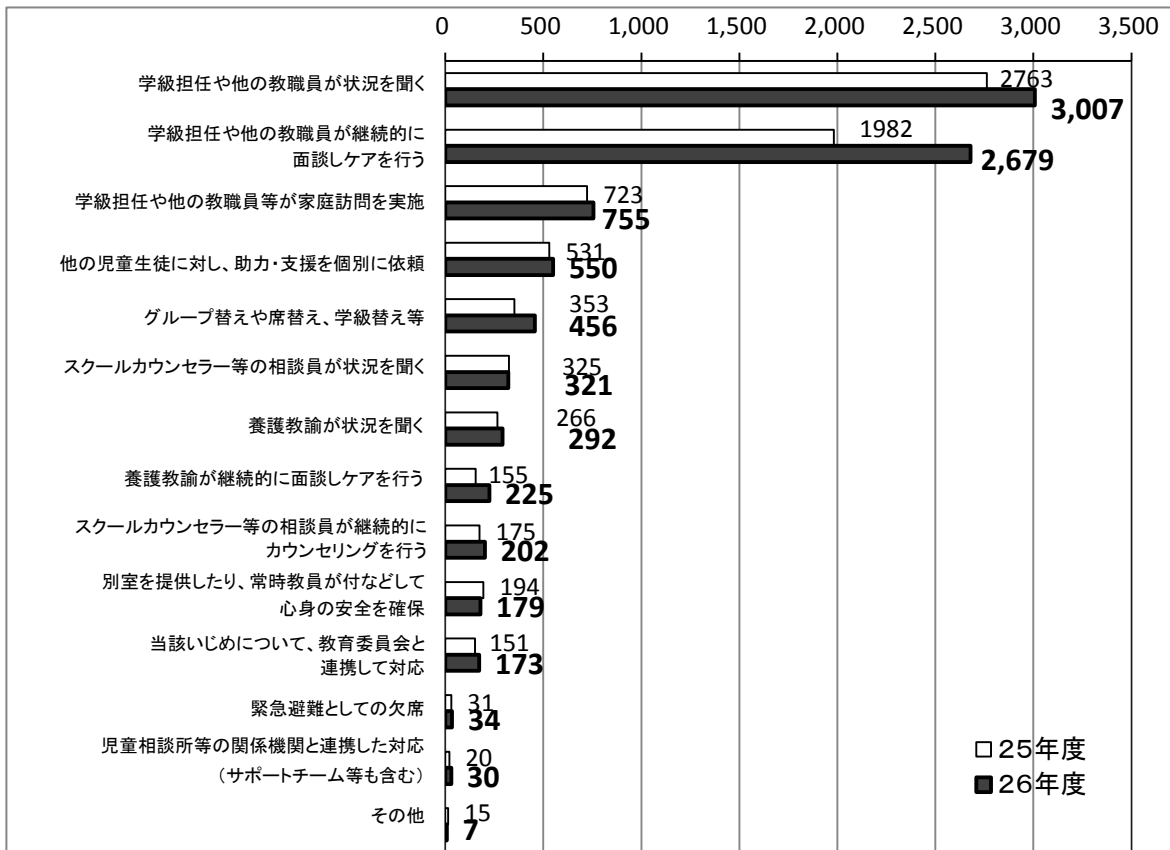
* 単位制の4年次以上、定時制の4年生以上は高3に含めています。

(5) いじめの発見のきっかけ 上段:平成26年度・下段:25年度

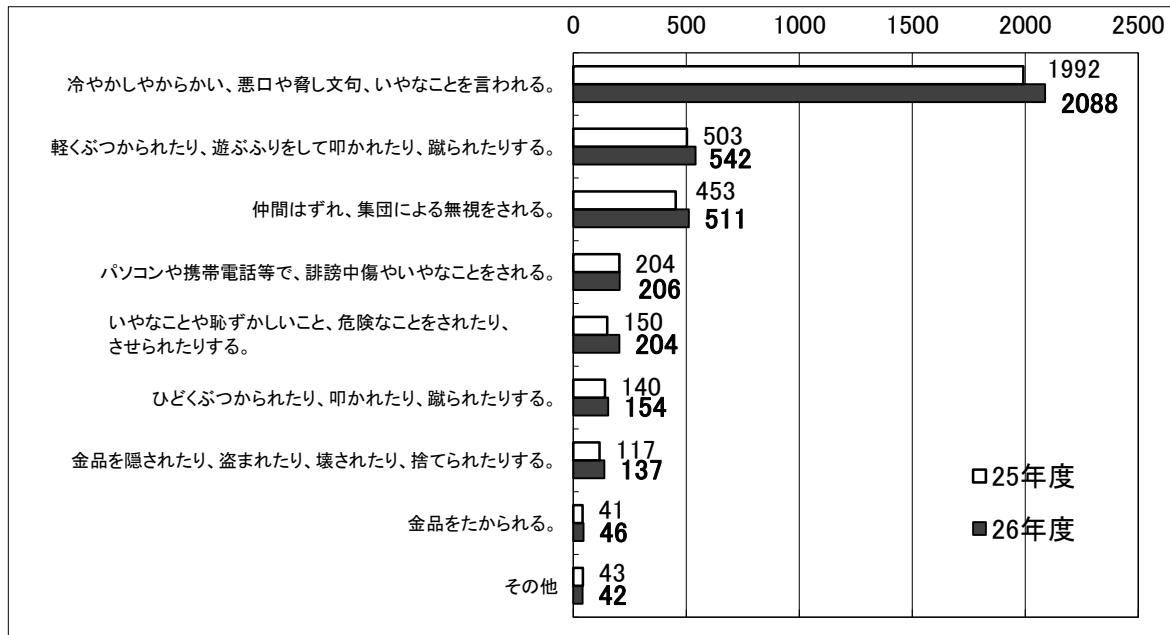
(単位:件)

区分	小学校		中学校		高等学校		特別支援学校		計	
	件数	割合	件数	割合	件数	割合	件数	割合		
学校の教職員等が発見	524	37.7%	670	46.6%	81	52.3%	3	12.0%	1,278	
	407	37.9%	761	46.9%	54	41.2%	2	28.6%	1,224	
内 訳	学級担任が発見	329	23.7%	259	18.0%	18	11.6%	2	8.0%	608
		205	19.1%	274	16.9%	11	8.4%	2	28.6%	492
	学級担任以外の教職員 が発見(養護教諭, スクールカ ウンセラー等の相談員を除く)	24	1.7%	91	6.3%	15	9.7%	1	4.0%	131
		27	2.5%	71	4.4%	7	5.3%	0	0.0%	105
	養護教諭が発見	8	0.6%	16	1.1%	0	0.0%	0	0.0%	24
		5	0.5%	12	0.7%	1	0.8%	0	0.0%	18
	スクールカウンセラー等 の外部の相談員が発見	6	0.4%	10	0.7%	2	1.3%	0	0.0%	18
		10	0.9%	7	0.4%	0	0.0%	0	0.0%	17
アンケート調査など学校 の取組により発見	157	11.3%	294	20.4%	46	29.7%	0	0.0%	497	
	160	14.9%	397	24.5%	35	26.7%	0	0.0%	592	
学校の教職員以外からの情報 により発見	865	62.3%	768	53.4%	74	47.7%	22	88.0%	1,729	
	667	62.1%	861	53.1%	77	58.8%	5	71.4%	1,610	
内 訳	本人からの訴え	272	19.6%	380	26.4%	40	25.8%	20	80.0%	712
		224	20.9%	376	23.2%	45	34.4%	2	28.6%	647
	当該児童生徒(本人)の 保護者からの訴え	464	33.4%	287	20.0%	16	10.3%	1	4.0%	768
		332	30.9%	364	22.4%	16	12.2%	3	42.9%	715
	児童生徒(本人を除く)から の情報	58	4.2%	68	4.7%	15	9.7%	1	4.0%	142
		47	4.4%	79	4.9%	13	9.9%	0	0.0%	139
	保護者(本人の保護者を除 く)からの情報	61	4.4%	29	2.0%	2	1.3%	0	0.0%	92
		55	5.1%	33	2.0%	3	2.3%	0	0.0%	91
地域の住民からの情報	3	0.2%	4	0.3%	0	0.0%	0	0.0%	7	
	4	0.4%	1	0.1%	0	0.0%	0	0.0%	5	
学校以外の関係機関(相 談機関を含む)からの情 報	4	0.3%	0	0.0%	1	0.6%	0	0.0%	5	
	4	0.4%	4	0.2%	0	0.0%	0	0.0%	8	
その他(匿名による投書 など)	3	0.2%	0	0.0%	0	0.0%	0	0.0%	3	
	1	0.1%	4	0.2%	0	0.0%	0	0.0%	5	
計	1,389	100%	1,438	100%	155	100%	25	100%	3,007	
	1,074	100%	1,622	100%	131	100%	7	100%	2,834	

(6) いじめられた児童生徒への対応(小・中・高・特別支援学校の合計) *複数回答可



(7) いじめの態様(小・中・高・特別支援学校の合計) *複数回答可



(8) いじめの重大事態の発生件数(公立)

	小学校	中学校	高等学校	特別支援学校	合計
重大事態発生校数(校)	0	3	2	0	5
重大事態発生件数(件)	0	3	2	0	5
うち、第1号	0	3	2	0	5
うち、第2号	0	0	0	0	0

第1号・・・「いじめにより児童等の生命、心身又は財産に重大な被害が生じた疑いがあると認めるとき。」
 第2号・・・「いじめにより児童等が相当の期間学校を欠席することを余儀なくされている疑いがあると認めるとき。」

2 いじめの状況(埼玉県私立:平成26年度児童生徒の問題行動等生徒指導上の諸問題に関する調査結果)

(1) いじめを認知した学校数 上段:平成26年度 下段:平成25年度 (単位:校)

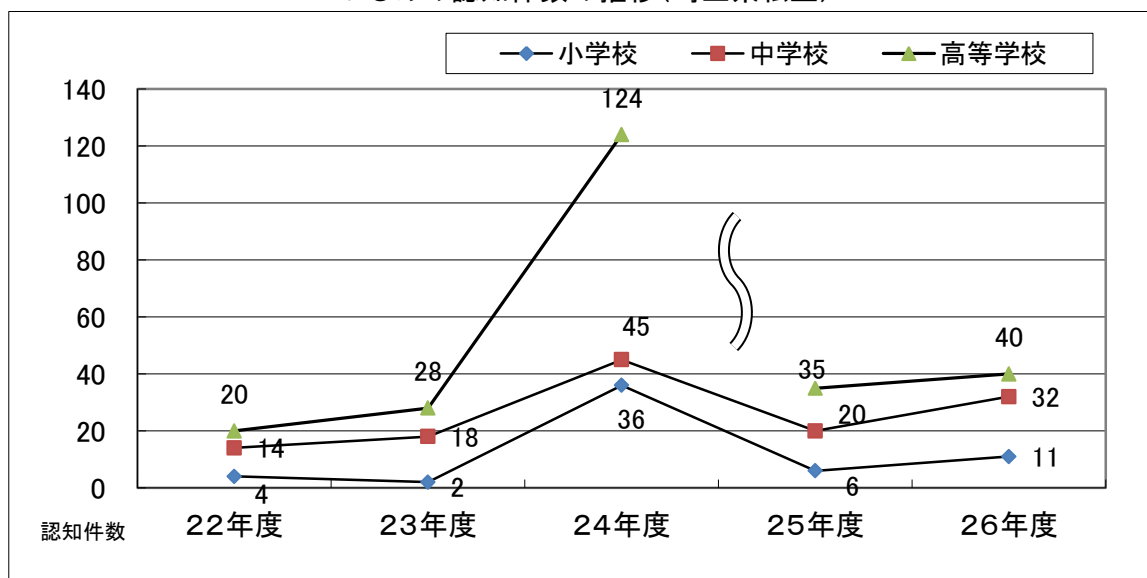
区分	小学校	中学校	高等学校	特別支援学校	計
学校総数	5	29	57	2	93
	5	29	57	2	93
認知した学校数	2	12	17	0	31
	1	9	14	0	24
割合(%)	40.0%	41.4%	29.8%	0.0%	33.3%
	20.0%	31.0%	24.6%	0.0%	25.8%

※平成25年度から高等学校通信制課程(本校7校+分校2校)を調査対象に含めている。

(2) いじめの認知件数の推移 (単位:件)

	22年度	23年度	24年度	25年度	26年度
小学校	4	2	36	6	11
中学校	14	18	45	20	32
高等学校	20	28	124	35	40
特別支援学校	0	0	0	0	0
計	38	48	205	61	83
1,000人当たりの認知件数(埼玉私立)	0.61	0.74	3.18	0.94	1.25
1,000人当たりの認知件数(全国私立)	1.78	1.88	4.56	3.05	3.17

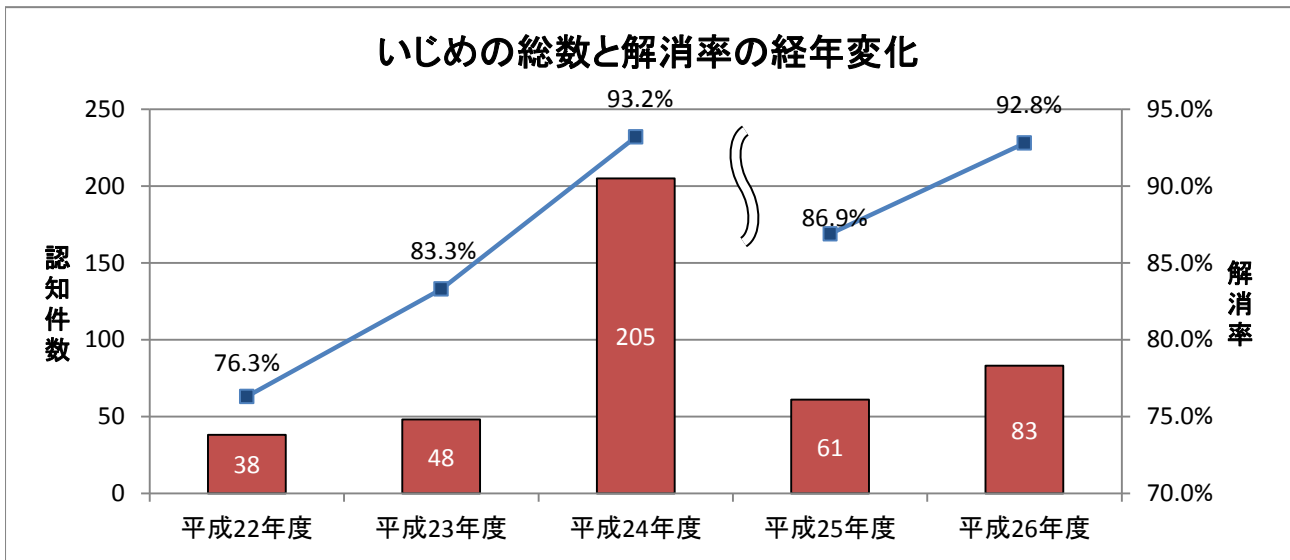
いじめの認知件数の推移(埼玉県私立)



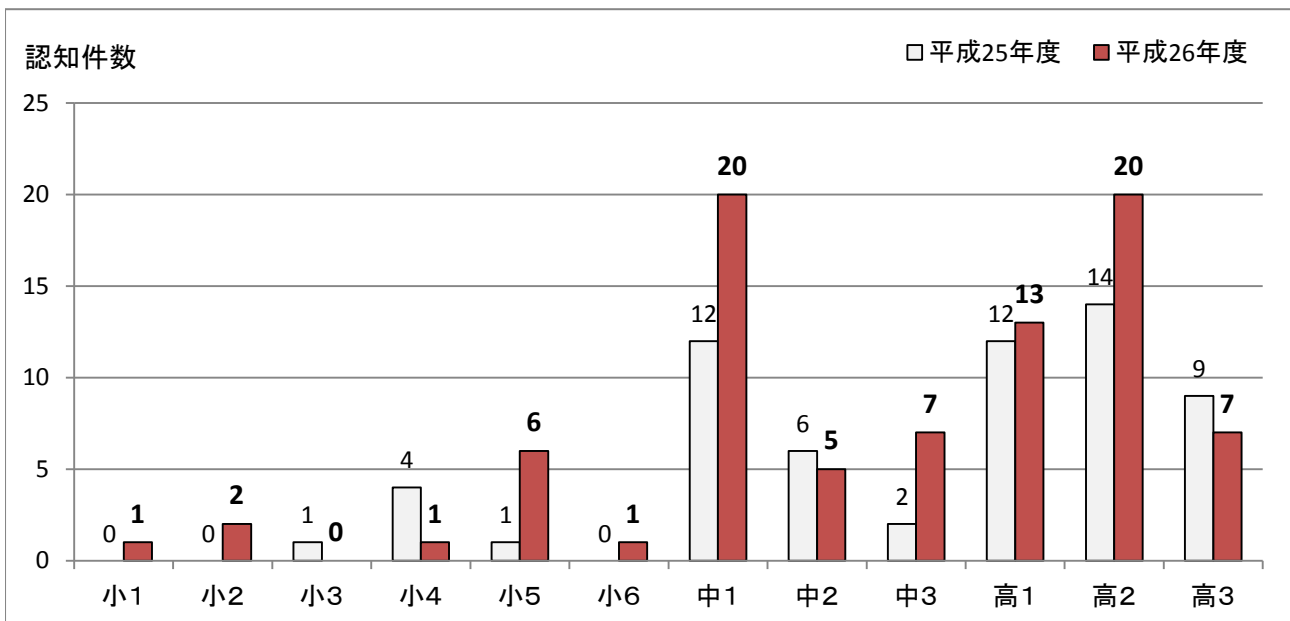
(3)いじめの現在の状況 上段は平成26年度 下段は平成25年度

※平成26年度は平成27年3月31日現在、平成25年度は平成26年3月31日現在 (単位:件)

区分	小学校	中学校	高等学校	特別支援学校	計
解消しているもの	10	29	38	0	77
	0	20	33	0	53
一定の解消が図られたが、 継続支援中	1	1	2	0	4
	6	0	1	0	7
解消に向けて取組み中	0	0	0	0	0
	0	0	0	0	0
他校への転学、退学等	0	2	0	0	2
	0	0	1	0	1
計	11	32	40	0	83
	6	20	35	0	61



(4)学年別のいじめの認知件数

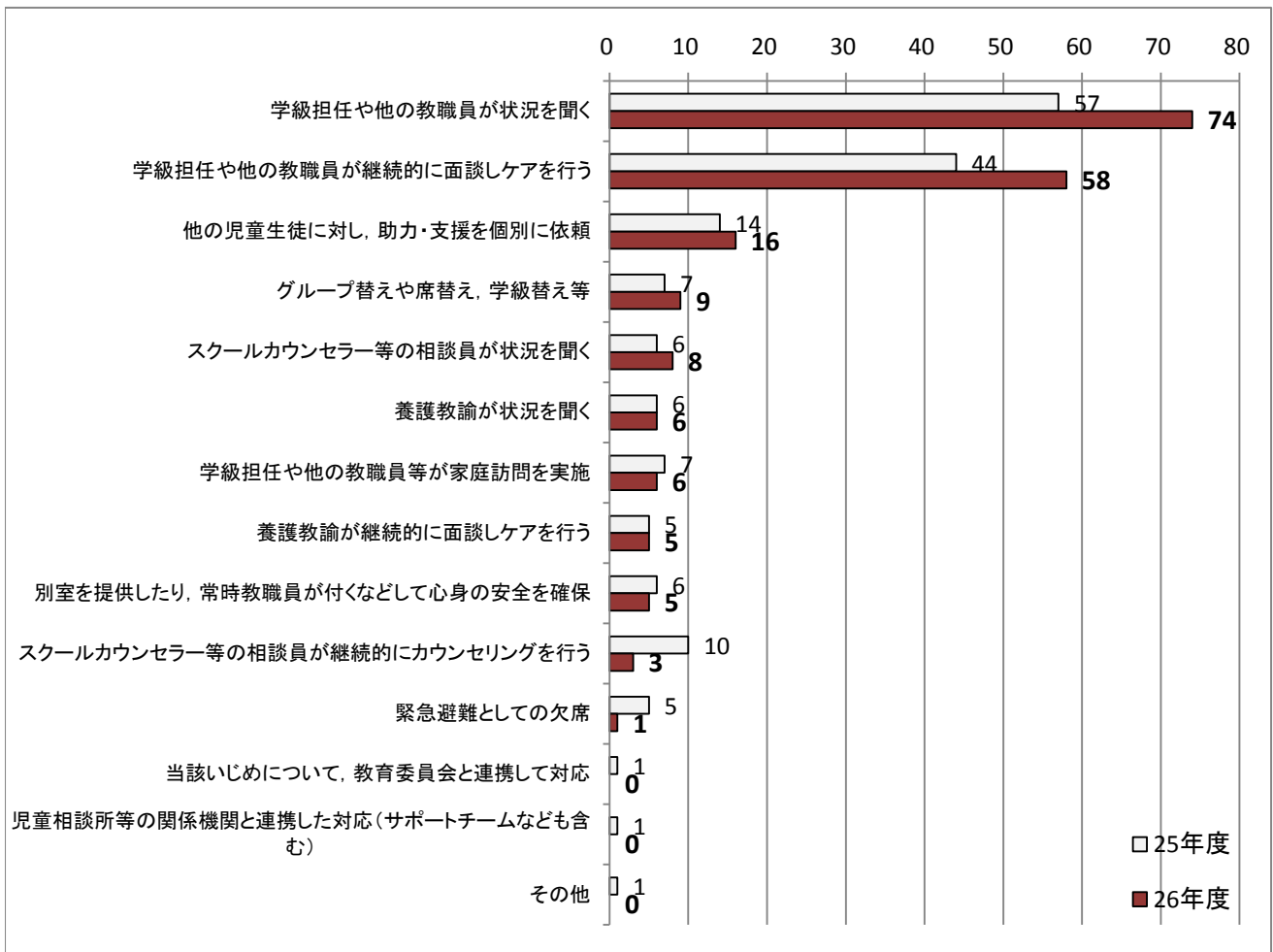


(5) いじめの発見のきっかけ 上段:平成26年度 下段:25年度

(単位:件)

区 分	小学校		中学校		高等学校		特別支援学校		計	
	件数	割合	件数	割合	件数	割合	件数	割合		
内 訳	学校の教職員等が発見	0	0.0%	9	28.1%	16	40.0%	0	0.0%	25
		1	16.7%	5	25.0%	18	51.4%	0	0.0%	24
	学級担任が発見	0	0.0%	6	18.8%	6	15.0%	0	0.0%	12
		0	0.0%	4	20.0%	3	8.6%	0	0.0%	7
	学級担任以外の教職員 が発見(養護教諭, スクールカ ウンセラー等の相談員を除く)	0	0.0%	0	0.0%	3	7.5%	0	0.0%	3
		1	16.7%	1	5.0%	0	0.0%	0	0.0%	2
	養護教諭が発見	0	0.0%	0	0.0%	0	0.0%	0	0.0%	0
		0	0.0%	0	0.0%	0	0.0%	0	0.0%	0
	スクールカウンセラー等 の外部の相談員が発見	0	0.0%	1	3.1%	0	0.0%	0	0.0%	1
		0	0.0%	0	0.0%	0	0.0%	0	0.0%	0
	アンケート調査など学校 の取組により発見	0	0.0%	2	6.3%	7	17.5%	0	0.0%	9
		0	0.0%	0	0.0%	15	42.9%	0	0.0%	15
	学校の教職員以外からの情 報により発見	11	100.0%	23	71.9%	24	60.0%	0	0.0%	58
		5	83.3%	15	75.0%	17	48.6%	0	0.0%	37
内 訳	本人からの訴え	5	45.5%	7	21.9%	13	32.5%	0	0.0%	25
		0	0.0%	4	20.0%	10	28.6%	0	0.0%	14
	当該児童生徒(本人)の 保護者からの訴え	6	54.5%	7	21.9%	4	10.0%	0	0.0%	17
		4	66.7%	8	40.0%	4	11.4%	0	0.0%	16
	児童生徒(本人を除く)から の情報	0	0.0%	3	9.4%	7	17.5%	0	0.0%	10
		1	16.7%	1	5.0%	3	8.6%	0	0.0%	5
	保護者(本人の保護者を除 く)からの情報	0	0.0%	6	18.8%	0	0.0%	0	0.0%	6
		0	0.0%	2	10.0%	0	0.0%	0	0.0%	2
	地域の住民からの情報	0	0.0%	0	0.0%	0	0.0%	0	0.0%	0
		0	0.0%	0	0.0%	0	0.0%	0	0.0%	0
学校以外の関係機関(相 談機関を含む)からの情 報	0	0.0%	0	0.0%	0	0.0%	0	0.0%	0	
	0	0.0%	0	0.0%	0	0.0%	0	0.0%	0	
その他(匿名による投書 など)	0	0.0%	0	0.0%	0	0.0%	0	0.0%	0	
	0	0.0%	0	0.0%	0	0.0%	0	0.0%	0	
計	11	100%	32	100%	40	100%	0	0%	83	
	6	100%	20	100%	35	100%	0	0%	61	

(6)いじめられた児童生徒への対応(小・中・高・特別支援学校の合計) *複数選択可



(7)いじめの態様(小・中・高・特別支援学校の合計) *複数選択可

