



整備効果

①近隣橋りょうの渋滞緩和

江戸川を渡り三郷市と流山市を結ぶ唯一の橋である流山橋では慢性的な交通渋滞が生じているが、三郷流山橋有料道路の完成により、流山橋の交通量の一部が転換し、渋滞の緩和が期待される。

交通渋滞の状況（流山橋）



三郷流山橋有料道路 整備状況



②市街地間の移動時間の短縮

新たな道路の開通により、埼玉県東部地域と千葉県東葛飾地域の市街地間の移動時間の短縮が期待されます。

「新三郷駅周辺商業施設」と「流山おおたかの森周辺」間の移動時間（約 9km）



キャッシュレス決済について

三郷流山橋有料道路では、全国的なETCの普及やキャッシュレス化の進展を踏まえ、サービス向上の一環として、下記のキャッシュレス決済を導入いたします。

【利用可能なキャッシュレス決済】

- ① 交通系電子マネー（Suica, PASMO 等）
- ② 電子マネーWAON[ワオン]
- ③ ネットワーク型ETC（ETCGO）



＜ETCGOに関する留意点＞

- ・ETCGOは高速道路で利用されている従来型ETCに比べて、車両の一旦停止が必要なものの導入コスト等の低廉化が図られた新たなシステムです。
- ・新たなシステムのため、現時点では使用可能なETCカードが限定されています。三郷流山橋有料道路開通時点では、下記カード1種類が使用可能です。

三井住友トラストクラブ(株)
(ダイナースクラブカード)

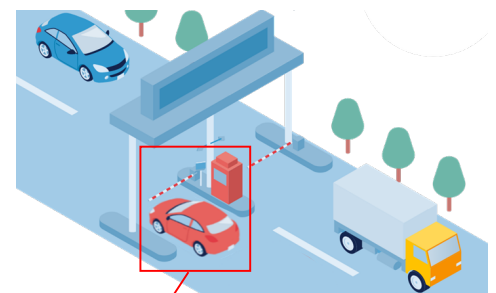


- ・その他のETCカードについては、首都高速道路(株)及びETCGO サービスを提供するアマノ(株)とカード会社が調整を進め、準備が整い次第、公表してまいります。

【キャッシュレス決済の御利用方法】

① 交通系電子マネー、電子マネーWAON

- ・料金所での一旦停止が必要です。
- ・利用する電子マネーの種類を料金収受員にお申し付け下さい。
- ・収受員が決済端末を差し出しますので、タッチ決済して下さい。
- ・収受員が領収書をお渡しします。（受取は任意です）
- ・バーが開いたのを確認して発進して下さい。



料金所では決済方法によらず必ず一旦停止が必要です。

② ETCGO

- ・料金所での一旦停止が必要です。
- ・決済処理には3秒程度かかります。
- ・バーが開いたのを確認して発進して下さい。
- ・詳しくは下記ホームページを御確認下さい。



【ETCGO 特設サイト（アマノ株式会社）】 <https://www.amano.co.jp/etago/>