

<報道発表資料>

カテゴリー:お知らせ

令和5年9月29日

**埼玉県鉱工業指数（令和5年7月分）**  
 ～生産は2か月ぶりの「低下」、出荷は4か月ぶりの「低下」～

鉱工業指数は景気や経済の動きを把握することを目的としており、製造業の事業所における活動状況を表すものです。

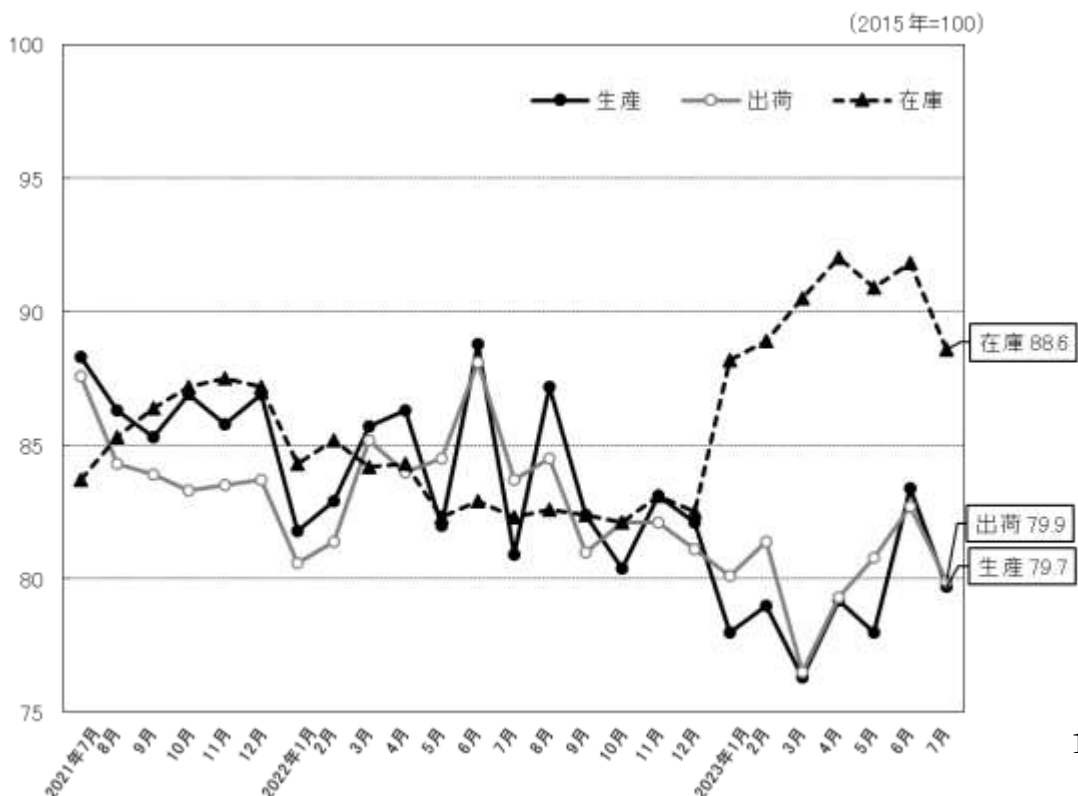
景気の動きに敏感で、速報性があるため足下の景気動向を判断する指標の1つとなります。

**1 概要**

令和5年7月の生産指数は、化学工業、生産用機械工業などの低下により2か月ぶりの低下となりました。出荷指数は、生産用機械工業、化学工業などの低下により4か月ぶりの低下となりました。在庫指数は2か月ぶりの低下、在庫率指数は2か月ぶりの低下となっています。

(2015年=100)

	指数	前月比 (%)	前年同月比 (%)
生産	79.7	-4.4	-1.6
出荷	79.9	-3.4	-4.5
在庫	88.6	-3.5	7.6
在庫率	119.7	-29.0	9.4



## 2 寄与した主な業種・品目（生産・出荷23業種）

### < 生産 >

		主な業種	前月比(%)	主な品目
上昇	4業種	輸送機械工業	12.0	自動車エンジン
		電子部品・デバイス工業	6.7	混成集積回路
低下	19業種	化学工業	-14.1	医薬品
		生産用機械工業	-10.4	半導体製造装置

### < 出荷 >

		主な業種	前月比(%)	主な品目
上昇	5業種	輸送機械工業	13.8	自動車エンジン
		その他工業	13.5	ユニット住宅
低下	18業種	生産用機械工業	-32.9	半導体製造装置
		化学工業	-5.5	医薬品

\*主な品目について秘匿あり。

この統計に関するホームページアドレス  
『彩の国統計情報館』埼玉県鉱工業指数のページ  
<https://www.pref.saitama.lg.jp/a0206/a099/index.html>