

第73回 埼玉県統計グラフコンクール 作品募集!

夏休みの
自由研究に
いかがドン?



埼玉県マスコット「コバトン」「さいたまっち」

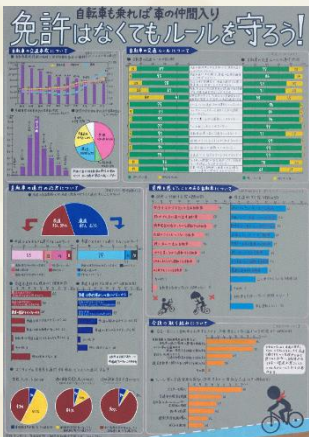
第72回入賞作品

全国コンクール第四部「入選一席」
埼玉県知事賞(一等)

全国コンクール第三部「入選」
埼玉県知事賞(一等)

全国コンクール第二部「入選」
埼玉県統計協会会長賞(三等)

全国コンクール第四部「佳作」
埼玉県統計協会会長賞(三等)



川越市立初雁中学校
二年 小池 ひかるさん



三郷市立吹上小学校
五年 山本 萌さん



加須市立大利根東小学校
三年 安藤 颯佑さん



埼玉大学教育学部附属中学校
一年 竹内 美咲さん

応募資格

県内在住、在学、在勤の小学生以上の方

第1部・・・小学校1、2年生の児童

第2部・・・小学校3、4年生の児童

第3部・・・小学校5、6年生の児童

第4部・・・中学校の生徒

第5部・・・高等学校以上の生徒、
学生及び一般

パソコン統計グラフの部・・・小学校の児童以上

締切

2023年
9月6日(水)

規格

B2判
(72.8cm×51.5cm)

テーマ
各部とも自由

※ 小学校4年生以下の
児童は、自分で観察
又は調査をした結果を
グラフにしてください。

応募方法

- 郵送・宅配便
(送料は応募者負担)
- 直接持参

※ 学校単位で応募する場合は、
学校ごとに取りまとめて
ください。

問合せ・応募先

〒330-9301 さいたま市浦和区高砂3-15-1

埼玉県総務部統計課 企画指導担当

TEL:048-830-2312 FAX:048-822-3758

埼玉県 統計グラフコンクール 検索

別紙1 <応募用ラベル>

応募区分 (該当する部分に○を付けてください。)	第1部 (小学1・2年生)	第2部 (小学3・4年生)	第3部 (小学5・6年生)	第4部 (中学生)	第5部 (高校生以上、一般)	パソコンの部 (小学生以上)
表題 (ポスタータイトル)						
住所	〒 (TEL)					
学校名						
ふりがな 氏名 (学年)	① (年)	② (年)	③ (年)			
ふりがな 氏名 (学年)	④ (年)	⑤ (年)	※ 共同作品の場合の人数は、1作品につき5名まで可とします。 ※ 作者の学年が異なる場合は学年の高い者の応募区分とします。			

※ このラベルに記入し、作品の裏面右下に貼り付けてください。(コピー可。統計課のウェブサイトからもダウンロードできます。)

ラベルの記入内容は、入賞作品の発表、入賞作品集の作成・配布(ホームページ掲載を含む)、表彰状及び副賞の作成・発送、作品返却に使用します。そのため、住所・学校名・氏名は正しい字体(略字は使わない)で記入してください。なお、入賞作品の発表や入賞作品集の作成・配布の際には、学校名・学年・氏名のみ公表します。

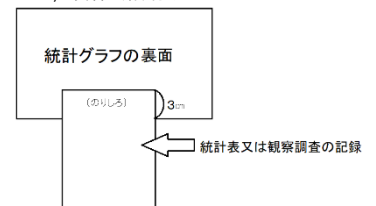
キトリ

作品応募チェックシート(提出前に1~10までチェックをお願いします。)

- 1) ポスターのサイズはB2判(72.8cm×51.5cm)になっていますか?
(紙質・色彩は自由ですが、板張り(パネル仕上げ)や表面のセロハンカバーは不可。)
- 2) 「応募用ラベル」に記入漏れはありませんか? 作品の裏面右下にはりましたか?
- 3) 資料の出所(出典)は作品表面に明記されていますか?(応募者自身が調べた場合はいつ・どこ・だれ(なに)・対象数、公表資料を使った場合(インターネット含む)は、調査名や調査機関名を記載。)
- 4) 作品表面、応募用ラベル、目録(※学校単位での応募に限る)すべてに同一の表題が明記されていますか?
- 5) 応募者以外の第三者が作成した著作物(イラストや写真、キャラクター、ロゴなど)を使用していませんか?(著作権フリーの素材であっても、「応募作品は自分で創作したものに限り」というコンクールの趣旨に反しますので失格です。)
- 6) 作品は1枚で内容が完結していますか?(応募作品数の制限はありませんので、1人何枚でも応募可能ですが、内容が2枚以上にわたるような「シリーズもの」は認められません。)
- 7) 自らの観察又は調査の結果を用いて統計グラフを作成した場合
→それらの記録をB5判又はA4判の用紙にまとめましたか?

外から資料を得て統計グラフを作成した場合
→その資料(統計表)をB5判又はA4判の用紙にまとめましたか?

(例) 8)の資料の貼り付けかた



埼玉県統計課ウェブサイト

- 8) 上記7) でまとめた資料は、作品の裏面下部中央に3cmの「のりしろ」で貼り付けましたか? 資料が3枚以上になる場合は作品には貼り付けず、応募区分、学校名、学年、応募者氏名を明記したA4判の封筒にいれましたか?
- 9) 統計グラフ作成上の基本的なルールが守られていますか? 詳しくはこちらから ▶▶▶
- 10) 作品、応募用ラベル(作品裏面右下に貼付)、資料、目録(※学校単位での応募に限る)の4点がそろっていますか?
※入賞作品の著作権は、ホームページでの使用を含め埼玉県に帰属します。