

日本一のコンパクトシティ蕨 スーパー・シティプロジェクト～未来への飛躍、選ばれるまちづくりへ～

概要	<p>駅西口再開発事業による駅前整備や中心市街地活性化新プランに基づく交流拠点を構築するとともに、駅前から中山道へと繋ぐ駅前商店街の活性化により、市内全域ににぎわいを創出させ、市の魅力の向上を図り、選ばれる都市づくりをより一層進める。また、誰もが健康で幸せに暮らせるまちスマートウェルネスシティの推進に向けた、ウォーカブルなまちづくりを中心市街地活性化の取組と連動して進めるとともに、コミュニティ・センターの充実・強化による地域力向上、ICT技術の活用による行政情報の発信や各分野への導入、災害時の避難所の停電に備えた整備を行うことで、持続可能なまちづくりを進める。</p>
課題	<ul style="list-style-type: none"> ・少子高齢化の進展による経済活動の停滞や社会保障費の増大、コミュニティ力の低下 ・中心市街地における商店の継続性、集客の核となる回遊性を生むにぎわいづくり ・市民が健康で元気に暮らせるスマートウェルネスシティ(健幸)づくりへの対応、ICTを活用した市民サービスの向上 ・大規模災害時における電源確保

	コンセプト(目的)	目標時期	検討したい取組(施策)	民間企業等の協力を得たい分野・内容
コンパクト	まち全体の活性化に繋がるにぎわい創出と交流促進、スマートウェルネスシティづくりの推進	短期(3年)～ 長期(10年)	<ul style="list-style-type: none"> ・現図書館、旧仮設庁舎跡地などの市有地の活用や、駅西口再開発事業などによる中心市街地活性化の推進 ・にぎわい創出と連動したスマートウェルネスシティ(健幸)づくりの推進による、誰もが健康で元気に幸せに暮らせるウォーカブルなまちの実現 ・中山道地区におけるにぎわいを創出する新たな交流拠点の整備 ・コミュニティ・センター等の充実・強化による地域力向上 ・ポートの増設によるシェアサイクル事業の推進 	<ul style="list-style-type: none"> ・ニーズ調査 ・商店街の活性化支援 ・にぎわいの創出 ・民間活力を利用した土地活用
スマート	ICT技術活用による市民サービスの向上により、だれ一人取り残さないまちの実現	短期(3年)～ 長期(10年)	<ul style="list-style-type: none"> ・ICTを活用した行政情報、防災情報伝達の強化 ・市民の利便性の向上を図るための遠隔相談の取組 ・Wi-Fi整備など公共施設のICT化 ・市民の健康寿命の延伸や医療費の抑制を図るためのICT技術導入による健康データの活用 ・電動車いすシェア事業などICTを活用した新たな交通サービス 	<ul style="list-style-type: none"> ・自動運転技術 ・近距離モビリティシェアリングサービス ・行政・防災情報の伝達システムや遠隔相談システムなど新たなICT技術
レジリエント	災害に対するレジリエンスの強化を図り、災害に強いまちづくりの推進	短期(3年)～ 長期(10年)	<ul style="list-style-type: none"> ・ソーラー蓄電池ステーション導入による災害時の電源確保、再エネ・省エネの加速化 ・上下水道、橋梁などを含む公共施設・設備の耐震化 ・環境にやさしく、災害時に電源確保ができるシェアサイクル事業の充実、コミュニティバスのEV化 	<ul style="list-style-type: none"> ・蓄電池 ・太陽光発電などを活用したエネルギーステーション ・再生可能エネルギー

日本一のコンパクトシティ 蕨 スーパー・シティプロジェクト

～未来への飛躍、選ばれるまちづくりへ～

全体イメージ

歩きたくなるウォーカブルなまちづくり

スマート

市民の健康寿命の延伸や医療費の抑制を図るためのICT技術導入による健康データの活用の取組

レジリエント

公共施設・設備の耐震化の実施



スマート

ICT技術の活用した行政情報・防災情報伝達の強化、遠隔相談の実施



コンパクト

レジリエント

ポートの増設による市内シェアサイクル事業の推進、災害時の電源供給



スマート

電動車いすシェア事業の実施



スマート

公共施設のWIFI設置



コンパクト

駅西口地区に蕨の新たな顔となる駅前広場や魅力的な商業施設、都市型住宅、行政センターや図書館など公共公益施設を整備



コンパクト

図書館跡地における文化芸術の拠点整備

コンパクト

歴史かおる中山道地区の拠点整備

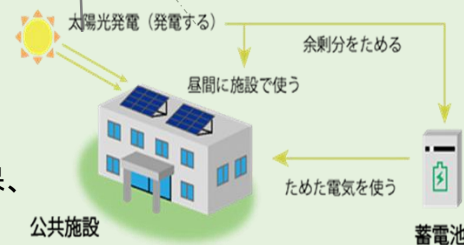
▶市役所仮設庁舎跡地
(現在は駐車場)



コンパクト

レジリエント

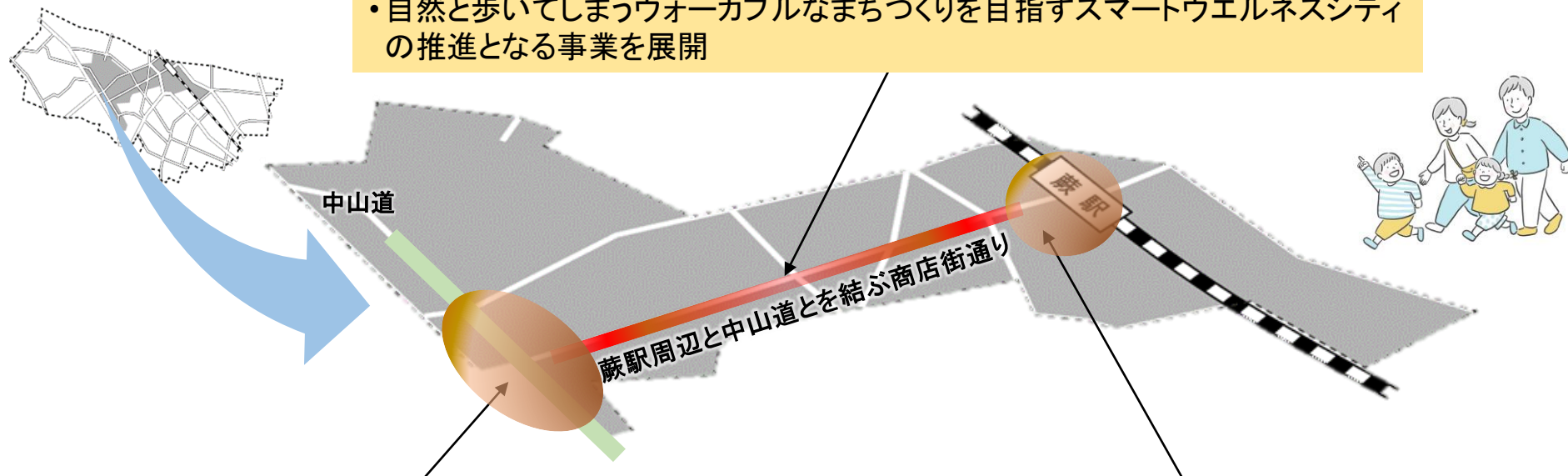
5地区にあるコミュニティ・センター(●)の充実・強化による地域力向上、ソーラー蓄電池ステーション導入による公共施設の災害時の電源確保、再エネ・省エネの加速化



日本一のコンパクトシティ 蕨 スーパー・シティプロジェクト ～未来への飛躍、選ばれるまちづくりへ～

市内中心部

- 「にぎわいの交流軸」として、リニューアル整備し、商店街を活性化
- 自然と歩いてしまうウォーカブルなまちづくりを目指すスマートウェルネスシティの推進となる事業を展開



中山道地区における、にぎわいを創出する新たな交流拠点の整備（市役所仮設庁舎跡地を活用）



にぎわいをもたらす新たな集客拠点である駅西口地区の再開発の推進

市内中心部から市内全域のにぎわいへ！！