

＜報道発表資料＞

カテゴリー:お知らせ

令和5年7月14日

令和5年6月30日に公表した埼玉県鉱工業指数（出荷）に誤りがありましたのでお知らせします。

【訂正前】			
	指 数	前月比 (%)	前年同月比 (%)
出 荷	79.2	3.5	-6.5
【訂正後】			
	指 数	前月比 (%)	前年同月比 (%)
出 荷	79.3	3.7	-6.4

【以下6月30日公表内容】

埼玉県鉱工業指数（令和5年4月分）

～生産、出荷ともに2か月ぶりの「上昇」～

鉱工業指数は景気や経済の動きを把握することを目的としており、製造業の事業所における活動状況を表すものです。

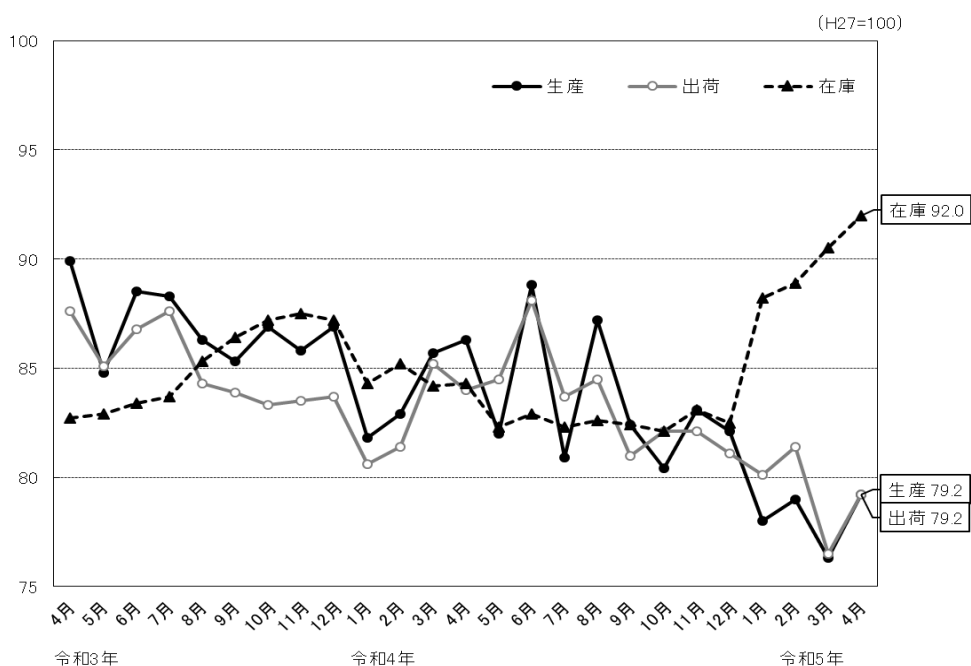
景気の動きに敏感で、速報性があるため足下の景気動向を判断する指標の1つとなります。

1 概要

令和5年4月の生産指数は、化学工業、輸送機械工業などの上昇により2か月ぶりの上昇となりました。出荷指数は、化学工業、生産用機械工業などの上昇により2か月ぶりの上昇となりました。在庫指数は4か月連続の上昇、在庫率指数は2か月連続の上昇となっています。

（平成27年=100）

	指 数	前月比 (%)	前年同月比 (%)
生 産	79.2	3.8	-9.1
出 荷	79.2	3.5	-6.5
在 庫	92.0	1.7	9.2
在 庫 率	123.4	3.8	18.1



*今回、令和4年分の年間補正を行ったことから、令和4年1月分から令和5年3月分までの指数を再計算しています。

2 寄与した主な業種・品目（生産・出荷23業種）

< 生産 >

	主な業種	前月比 (%)	主な品目	
上昇	16業種	化学工業	34.7	医薬品
		輸送機械工業	9.2	乗用車
低下	7業種	食料品工業	-10.5	炭酸飲料
		金属製品工業	-5.2	ばね

< 出荷 >

	主な業種	前月比 (%)	主な品目	
上昇	13業種	化学工業	30.1	医薬品
		生産用機械工業	59.6	半導体製造装置
低下	10業種	食料品工業	-14.6	炭酸飲料
		非鉄金属工業	-5.6	アルミニウム圧延製品

*主な品目について秘匿あり。

この統計に関するホームページアドレス
『彩の国統計情報館』埼玉県鉱工業指数のページ
<https://www.pref.saitama.lg.jp/a0206/a099/index.html>