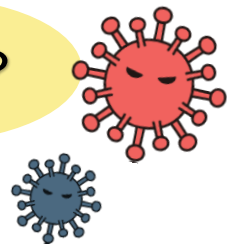




新型コロナに感染したかも？



受診するか迷ったら

埼玉県コロナ総合相談センター

0570-783-770

☎ 24時間受付

聴覚障がい者の方 FAX 050-8887-9553

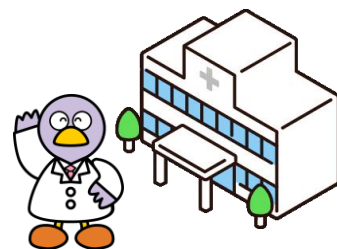
お近くの医療機関

埼玉県診療・検査医療機関

事前に電話連絡をしてから受診してください。



検索



埼玉県マスコット
「コバトン」

基本的感染対策は個人の判断です

- ✓ マスクの着用については、個人の主体的な選択を尊重し、個人の判断に委ねることが基本です。満員電車や医療機関訪問など、一定の場合にはマスク着用を推奨します。
- ✓ 手洗い等の手指衛生や換気を一律に求めることはしませんが、新型コロナの特徴を踏まえた基本的感染対策としては、引き続き有効です。
- ✓ 「三密」の回避やソーシャルディスタンスの確保も一律に求めることはしませんが、流行期においては、高齢者等の重症化リスクの高い方は、換気の悪い場所や、不特定多数の人がいるような混雑した場所、顔を近づけた会話を避けることが感染防止対策として有効です。避けられない場合はマスク着用が有効です。