

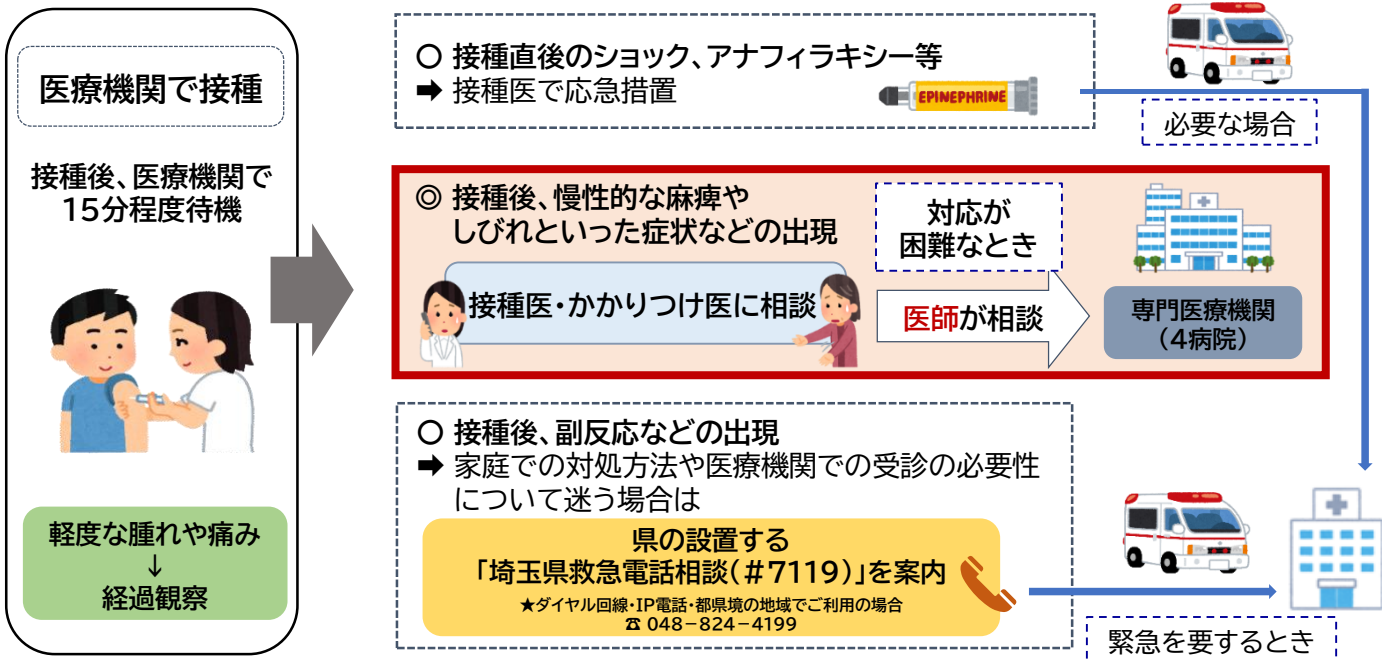
医師が相談できる専門医療機関

(コロナワクチン接種後に生じた有害事象に係る相談窓口)

令和6年3月27日時点の情報です

新型コロナワクチン接種後、慢性的な麻痺やしびれといった症状など、有害事象(遷延する症状)に対応するため、埼玉県難病診療連携拠点病院の4病院を協力医療機関としています。

かかりつけ医では対応が困難な場合に、かかりつけ医からの相談や患者の受入れ調整を行います。



相談者

かかりつけ医、接種医 ※医療機関以外の一般の方は直接ご連絡できません

内容

新型コロナワクチン接種後、慢性的な麻痺やしびれといった症状など、有害事象(遷延する症状)に関する相談や患者の受入れ

※ 以下の情報は一般の方への公開は控えていただき、取扱注意でお願いします

病院名/受付窓口	受付時間	電話番号
埼玉医科大学病院 難病センター	月~金 9:00~17:00 (祝休日及び12/29~1/3除く)	049-276-1746
埼玉医科大学総合医療センター 難病支援相談室	月~金 9:00~17:00 (祝休日及び12/29~1/3除く)	049-228-3913
自治医科大学附属さいたま医療センター 患者サポートセンター 地域医療連携室	月~金 8:30~17:15 (祝休日及び12/29~1/3除く)	048-648-5167
獨協医科大学埼玉医療センター 総合患者支援センター 医療連携部門	月~金 9:00~16:30 (祝休日及び12/29~1/3除く)	048-965-1147

※ 令和6年3月末まで設けていた「担当地区割」はございません