



埼玉県のマスコット コバトン

森林・林業と統計

令和4年度版

埼玉県農林部森づくり課

利用される方々へ

- 1 本書は、埼玉県の森林・林業施策の概要や現況、これまでの推移等を紹介するものです。
- 2 本書は、平成2年度から毎年発刊しています。
- 3 本書は、原則として令和4年3月31日現在の数値を掲載するようにしましたが、この原則により難しい場合は、その旨及びその内容を注記しました。
- 4 本書は、森づくり課で調査した資料に基づいて編集したものです。
なお、他機関から収集した資料については、脚注に資料の出所を記述しました。
- 5 本書において、表記上年次とあるのは暦年（1月～12月）、年度とあるのは会計年度（4月～翌年3月）、年月日とあるのはその期日現在を示したものです。
- 6 統計表の符号の用法は、次のとおりです。

0	単位未満のもの
—	事実のないもの
…	事実不詳
x	個人等の秘密の保護のため公表しないもの
空白	調査を欠くもの
- 7 この統計についての問い合わせは、下記へ御連絡ください。

埼玉県農林部森づくり課 総務・森林企画担当
電話 048-830-4312

目 次

1	森林・林業行政の組織	1
2	森林・林業施策の概要	
(1)	森林の現況	3
(2)	林業の現況	4
(3)	森林・林業施策	5
3	森林の状況	
(1)	市町村別森林面積	1 1
(2)	所有形態別森林面積・蓄積	1 5
(3)	地域森林計画対象民有林の樹種別、管内別面積・蓄積	1 7
(4)	林家数、林業経営体数及び保有山林規模	1 9
(5)	民有林の林種別、齢級別面積・蓄積・成長量	2 3
(6)	地域森林計画対象民有林の制限林の種類別面積	4 3
(7)	森林の異動（地域森林計画対象森林）	4 5
(8)	森林面積・蓄積の推移	4 7
(9)	植栽及び伐採の実績	4 9
(10)	森林経営計画の認定状況	4 9
(11)	森林経営管理制度の実施状況	5 0
4	森 林 計 画	
(1)	埼玉地域森林計画の概要	5 1
(2)	森林位置図	5 3
(3)	公益的機能別施業森林面積	5 5
5	造 林	
(1)	造林面積	5 9
(2)	造林面積の推移	6 1
(3)	種 苗	6 2
(4)	間伐事業実績	6 3
6	森 林 保 護	
(1)	松くい虫の被害と駆除状況	6 4
(2)	林野火災	6 4
7	木 材	
(1)	年度別素材生産量	6 5
(2)	年度別所有形態別素材生産量	6 5
(3)	県内向け素材供給量	6 6

(4) 用途別素材需要量	6 6
(5) 製材工場	6 7
(6) 住宅建築	7 3
(7) 未利用木質資源	7 4
(8) 木材価格	7 5
8 特用林産物の生産状況	7 7
9 林業産出額の推移	7 9
10 林業機械・器具の保有状況	8 1
11 県営林及び公社営林	
(1) 県営林の面積・蓄積	8 3
(2) 県有林の齢級別面積・蓄積	8 3
(3) 県造林の齢級別面積・蓄積	8 5
(4) 市町村別県営林の面積・蓄積	8 7
(5) 県営林立木処分実績（売払い）	8 9
(6) 県営林事業実績	8 9
(7) 農林公社の事業実績	9 1
12 治山及び保安林	
(1) 治山事業の実績	9 5
(2) 山地災害危険地区の数・面積	9 7
(3) 所有区分別保安林面積	9 8
(4) 保安林の流域別面積	9 9
(5) 保安林指定施業要件伐採種別面積	9 9
(6) 林地開発行為許可の状況	1 0 1
(7) 地すべり防止区域（農林水産大臣指定）	1 0 3
13 森林管理道	
(1) 市町村別民有林森林管理道の現況	1 0 5
(2) 管理主体別森林管理道現況表	1 0 6
(3) 森林管理道開設事業実績	1 0 7
(4) 森林管理道改良事業実績	1 0 7
(5) 森林管理道舗装事業実績	1 0 7
(6) 森林管理道施設災害復旧事業実績	1 0 8
14 林業・木材産業構造改革事業実績	1 0 9
15 林業労働	
(1) 林業就業者数の推移	1 1 0

(2) 林業従事者数の推移	1 1 0
(3) 森林組合の雇用労働者数	1 1 1
(4) 労働災害発生件数の推移	1 1 2
16 造林及び木材業者数	1 1 3
17 林業関係団体	1 1 5
18 森林組合の現況	
(1) 森林組合	1 1 7
(2) 生産森林組合	1 1 7
19 本多静六博士育英事業の運営状況	
(1) 基金積立状況	1 1 9
(2) 奨学資金貸付状況	1 2 0
20 林業金融	
(1) 林業・木材産業改善資金貸付実績	1 2 1
(2) 農林漁業信用基金（林業部門）	1 2 1
(3) 日本政策金融公庫（林業関係資金）利用状況	1 2 2
(4) 森林組合活動資金利用状況	1 2 3
21 森林総合利用	
(1) 県民の森の概要	1 2 5
(2) 彩の国ふれあいの森の概要	1 2 5
(3) みどりの村の概要	1 2 6
22 社会全体で森林を支える仕組みづくり	
(1) 緑の少年団結成状況	1 2 7
(2) 森林ボランティア団体数	1 2 7
(3) 企業・団体による森林づくり	1 2 7
(4) 自治体間の上下流交流による森づくり協定	1 2 7
23 林業予算（当初）の推移	1 2 9
24 森林環境譲与税の運営状況	
(1) 基金運営状況	1 3 0
25 主な出来事	1 3 1

1 森林・林業行政の組織

(令和4年4月1日現在)

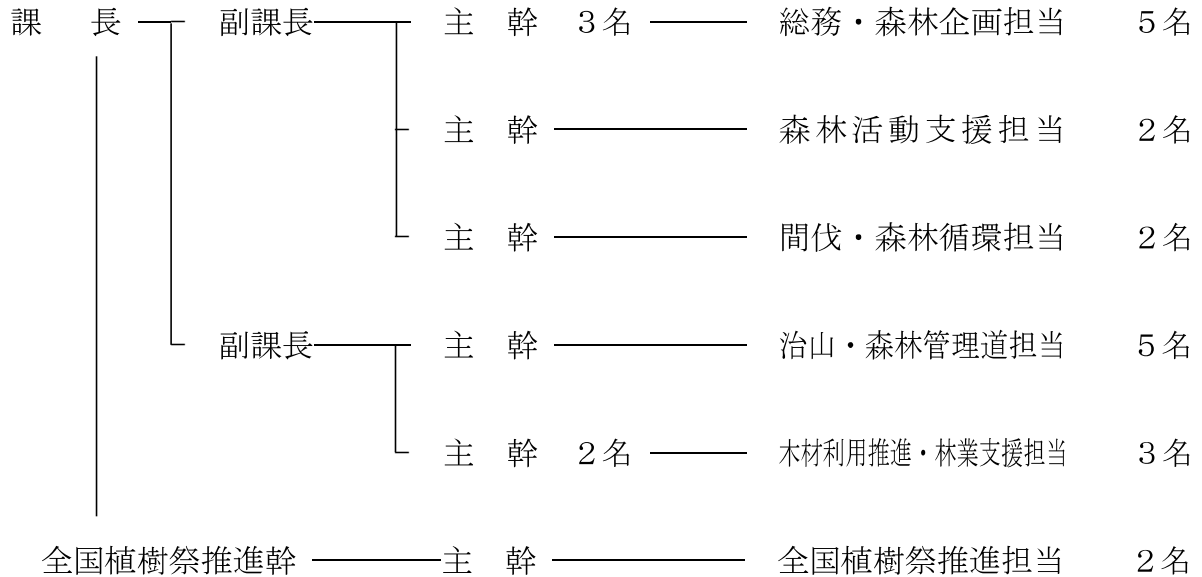
(1) 森づくり課〈現員32名〉

〒330-9301 さいたま市浦和区高砂3-15-1

TEL 048-824-2111 (県庁代表)

TEL 048-830-4300 (ダイヤルイン)

FAX 048-830-4839



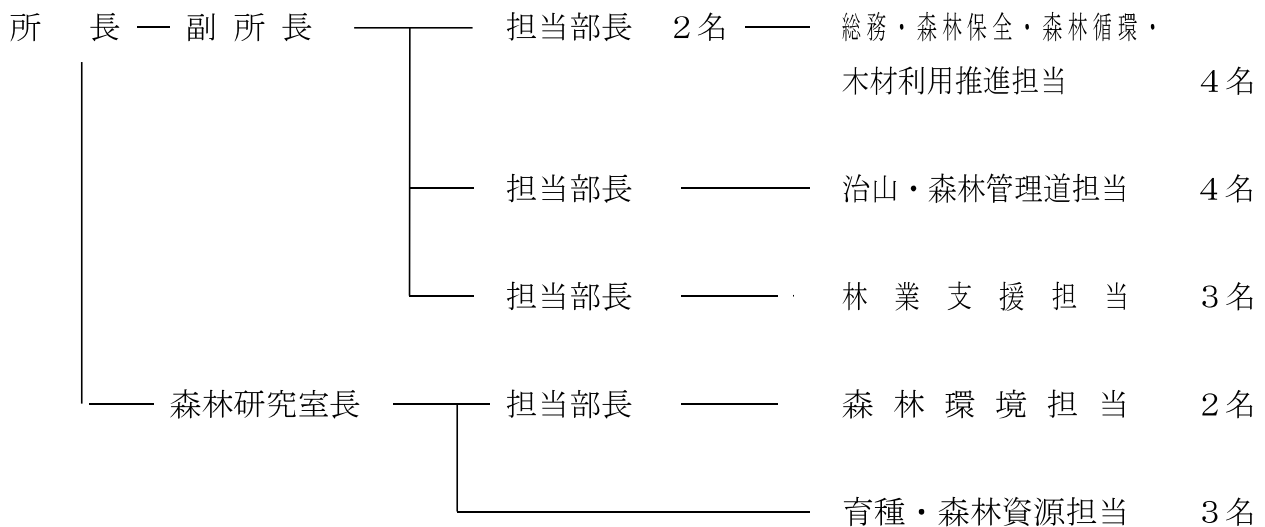
(2) 森づくり課地域機関

寄居林業事務所〈現員24名〉

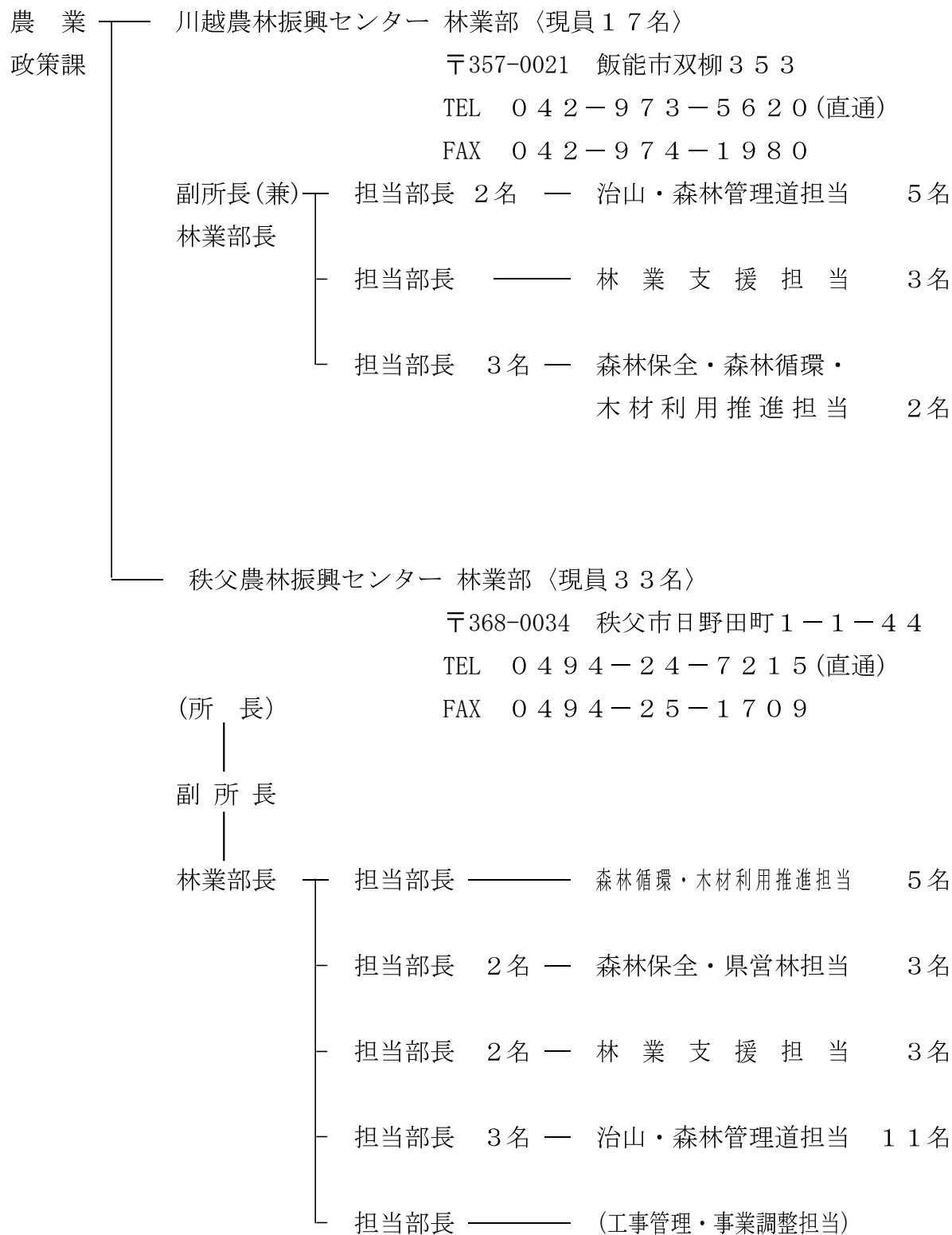
〒369-1203 寄居町寄居1587-1

TEL 048-581-0123

FAX 048-581-0792



(3) 森林・林業関係地域機関



2 森林・林業施策の概要

(1) 森林の現況

ア 森林の面積・蓄積

本県の森林面積は119,228ha（令和3年度末）で県土面積の31%を占めています。所有形態別に見ると、国有林が10%、民有林（県有林、市町村有林、私有林等）が90%となっています。また、これらの森林に蓄えられた立木の材積は3,585万m³（森づくり課調べ）となっています。

山地や丘陵はスギやヒノキの成長に適しており、植林が盛んに進められた結果、民有林における人工林の割合は54%で全国平均46%を上回っています。これらの人工林の約8割が木材として利用可能な林齢に達している一方、木材価格の低迷などにより伐採される人工林が少なく、再造林される面積が極端に少ない「森林の高齢少子化」が進んでいます。

森林は高齢になると二酸化炭素の吸収能力が低下します。

また、森林の40%に当たる48,042ha（令和3年度末）が、水源のかん養、土砂の流出の防備などの機能をより高度に発揮すべき森林として保安林に指定されています。

森林を育て健全に維持していくため、間伐を中心とした森林整備を令和3年度には1,559ha実施しました。間伐については、従来の切り捨て間伐から搬出間伐の割合が高まり、木材生産の一翼を担っています。

また、飛散するスギ花粉を減らすため、発生源対策を行ったスギ林は平成22年度末に2,800haであったものが、令和3年度末には7,266haに増加しました。

イ 地域ごとの状況

東京都や山梨県、長野県との県境に位置する県西部の奥地林には、シラビソ林やオオシラビソ林、コメツガ林など学術的に貴重な原生林が広がっています。

一方、奥地の人工林では、手入れの遅れ等により荒廃が危惧される人工林が見受けられるため、水源^{かん}涵養機能などの森林の公益的機能を持続的に発揮できるよう、県や市町村などにより針葉樹と広葉樹が混じり合った針広混交林化が進められています。また、シカによる植栽木や下層植生の食害、クマによる剥皮被害が増加し、一部では林地の荒廃や枯損木の発生が見られます。

県西部から県北部にかけての山地や丘陵地では広く人工林が分布し、間伐な

どの林業の施業が行われています。しかし、材価の長期的な低迷などから森林所有者の林業への関心は低下し、ほとんど皆伐は行われていない状況です。また、シカによる被害が山地林や丘陵地まで拡大しています。

里山地域の森林やコナラ、クヌギなど武蔵野の雑木林として親しまれてきた平地林は、かつては燃料（薪炭）やたい肥の原料供給の場として利用され、手入れが行き届いていました。しかし、現在はこれらの利用が少なくなり、竹林の拡大やササの繁茂が見られるなど手入れの行き届かないものや他用途へ転用されるものも多くなっています。また、近年ではナラ枯れ被害の発生が見られます。

(2) 林業の現況

ア 所有形態と担い手

私有林の所有規模は1 h a 以上を所有する林家の78%が5 h a 未満（令和2年）であるなど、小規模となっています。こうした中、森林所有者の森林への関心の低下や世代交代により、所有界が不明となる森林の増加が懸念されています。

また、林業従事者については、昭和60年には1,022人でしたが、平成22年には270人まで減少しました。しかし、緑の雇用制度の活用などにより人材の育成に努めた結果、平成27年は300人まで回復しましたが、令和2年は220人となりました。

イ 生産基盤

森林の適切な管理や林業の生産性の向上を図る上で不可欠な森林管理道の整備を進めた結果、令和3年度末までに延べ889 k mが開設されました。また、森林管理道に接続する作業道の開設を積極的に支援した結果、平成22年度末に198 k mだった延長は令和3年度末までに716 k mになりました。

作業効率の高い高性能林業機械の導入を推進した結果、平成11年度末に7台であったものが令和3年度末には56台と大幅に増加しています。

また、境界を明確にして、一定範囲の森林をとりまとめ、作業道の開設や森林整備が効率的に行えるようにした施業の集約化・団地化を推進し、令和3年度末までに22,442 h a の森林が集約化・団地化されました。

ウ 木材

国産木材の価格は昭和50年代半ば以降、低価格な輸入木材の増加等の影響を受けて長期にわたって低迷しており、林業の採算性は低位で推移しています。しかし、近年は輸入木材と国産木材の価格は拮抗し国産材の需要が高まっているため、木材自給率は平成23年から10年間連続で上昇し令和2年には41.8%に回復しています。

県産木材の供給量（素材生産量）は、平成10年度には31,000m³まで低下していましたが、林業の機械化や路網の整備を進めた結果、以降は増加に転じ、平成23年度に81,000m³まで回復、令和3年度は85,000m³と、ここ数年は横ばいの状況となっております。

(3) 森林・林業施策

本県の森林・林業施策については、「埼玉県農林水産業振興条例」に基づき、「埼玉県農林水産業振興基本計画」にその方向性を定めています。ここでは、令和3年度から令和7年度までの5年間について定めた計画から、その取組の展開方向について一部抜粋します。

ア 多様な担い手の育成及び確保

(ア) 林業事業体の育成と技術力の向上

意欲と能力のある林業事業体を経営面で育成するとともに、低コストで採算の合う林業を実践できるよう、人材育成等を通じて技術力の向上を図ります。

(イ) 林業への新規就業者の確保

林業の魅力発信、技術研修、就業支援等を通じて、林業を実践できる優れた人材を育成し、林業へ新規就業者の確保、育成及び定着を図ります。

(ウ) 多様な担い手の育成

山村生活を支える女性の地域活用や林業研究活動を支援します。また、林業の現場における職場環境改善を支援し、女性作業員の就業を促進します。

イ 生産基盤の整備

(ア) 林業生産の基盤の整備

効率的な林業経営の確立のため、森林管理道及び作業道を整備し、有機的に結びついた林内路網の拡充を図ります。また、災害に強い路網づくりを促進するとともに、山村の生活に重要な役割を果たしている森林管理道の安全性を確保するための維持管理を行います。

ウ 農林水産物の安定供給

(ア) 皆伐・再造林システムの確立・普及

森林を皆伐し、その跡地への植栽から保育までを確実に実施する皆伐・再造林システムを確立・普及することにより、森林の循環利用を進め、森の若返りを図ります。

(イ) 森林施業の集約化・団地化の促進

伐採ロットを確保して効率的な森林整備や木材生産を行うため、森林整備・木材販売方法の提案による森林所有者の経営意欲の喚起を図るとともに、森林計画制度も活用し、森林施業の集約化・団地化を促進します。

(ウ) 高性能林業機械システムの普及

高性能林業機械の導入による低コストな伐採・搬出システムを普及拡大することにより、外国産木材との価格競争ができ、山元への利益還元にも資する効率的な木材生産体制の整備を促進します。

(エ) 優良・少花粉苗木生産体制の確立

再造林に必要な苗木を確保するため、成長や形質に優れ、花粉の発生量が通常の品種に比べ1%以下のスギやヒノキ優良・少花粉品種の導入を推進します。

(オ) きのご等特用林産物の振興

きのご等特用林産物の生産振興を図るため、ブランド化や生産・流通システムの整備を促進します。

(カ) 木材の生産・加工・流通体制の整備

木材の品質向上を推進するとともに、消費者が「必要な時」に、「必要な材」を、「必要な量」提供できる供給体制をつくります。

(キ) 県産木材の利用促進

県産木材の利用を促進するため、住宅分野での利用拡大やPR効果の高い公共施設等の木造化・木質化を推進するとともに、新たな部材の活用により今後需要が見込まれる中大規模木造建築物を設計できる技術者等を育成します。

(ク) 県自らの率先した取組による地産地消の普及・拡大

県の広報活動やイベントにおいて農産物や木材の地産地消をPRするとともに、県が整備する施設の木造化・木質化を進め、地産地消の普及・拡大を図ります。

(ケ) 市町村による取組を通じた地産地消の普及・拡大

市町村が行う施設の木造化・木質化等について、情報提供など必要な支援を行います。

市町村が策定した「市町村施設の木造化・木質化に関する指針」を踏まえ、市町村が整備する施設の木造化・木質化を支援します。

市町村、設計者、木材産業関係者等のマッチングを支援し、関係者の情報共有を図るとともに、市町村に対して公共施設の木造化に係るアドバイスを行うなど、川上から川中、川下までの連携を図ります。

エ イノベーションの促進

(ア) 先進的な情報通信技術等を活用したスマート林業の推進

航空レーザ等を活用した森林資源情報の精度向上、クラウドシステムを活用した行政と林業事業者との情報共有、ドローンによる苗木運搬の導入等を促進します。

(イ) 試験研究の推進

林業における様々な課題に技術面で対応するため、試験機関における研究開発を計画的・効率的に推進し、新技術の実用化と普及を図ります。

オ 災害等のリスクへの対応

(ア) 山地災害対策の推進

山地に起因する土砂災害等から県民の生命や財産を保全し、安全・安心な生活環境を確保します。

(イ) 鳥獣及び特定外来生物による被害の防止

森林において、シカによる食害やクマによる剥皮被害を防止するため、獣害防止柵や樹皮ガードなどを設置します。また、人と獣との緩衝帯となる里山の整備を行い、容易に獣が人里に近づけない環境をつくります。

また、森林の獣害地について、自然力の活用により整備コストを縮減した環境林整備の手法を確立・普及します。

(ウ) 病虫害防止対策の推進

松くい虫やナラ枯れなどの森林病虫害の被害について、必要な防除対策を実施します。

カ 農林水産業を核とした活力ある地域づくり

(ア) 農山村における快適な暮らしの創出

県産木材などの自然素材を利用し、自然と調和した公園施設や集落道等の整備を促進するとともに、農業施設や公共施設等への県産木材の利用を図り、温かみのある木の空間づくりを促進します。

また、災害時の迂回路となる森林管理道や山地災害を防ぐ治山施設を適切に設置し、山村の安全・安心な生活を確保します。

(イ) 里山・平地林の整備

景観の向上や生物多様性の保全を図り、魅力ある農山村を創生するため、手入れが行き届かず荒廃した里山や平地林の整備を促進します。

(ウ) 地域資源を活用した中山間地域森林産業の振興

企業等との連携を促進することでビジネスチャンスを開拓し、中山間地域ならではの多彩な資源や特性を生かした観光農業など、中山間地域農業の振興を図ります。また、健康、観光・レジャー、教育等の多様な分野との連携により、森林資源を活用して新たな雇用と収入機会を生み出す「森林サービス産業」の取組等を促進します。

(エ) 農山村バイオマスの利活用の促進

木質ペレット・チップ等の製造及び木質バイオマスを活用したボイラー等の導入を支援します。

(オ) 森林の公益的機能の発揮

a 水源涵養機能^{かん}の発揮

豊かな下層植生を維持し、雨水等による森林土壌の表面侵食や土砂流出を防ぐことにより、清らかな水を安定的に供給し、水源涵養機能^{かん}を持続的に発揮できる森づくりを推進します。

b 二酸化炭素の吸収・貯蔵機能の向上

二酸化炭素を吸収し、炭素を貯蔵する機能を持続的に発揮させるため、森林を適正な状態に維持するとともに、炭素を長期間貯蔵し続けることができる木材の利用を促進します。これらの取組を通じて、地球温暖化防止に貢献します。

c 生物多様性の保全と快適な環境の形成

生物多様性の確保のため、原生的な森林を保全するとともに、多様な生物が生息できる環境に配慮した森林の整備・保全を推進します。また、快適な生活環境を形成・維持するため、都市及び近郊の森林を良好な状態に維持します。

(カ) グリーン・ツーリズムの推進

市町村や企業などと連携し、市町村域を越えた広域連携による観光農園

への集客の取組や、森林を観光資源として活用した取組などを促進します。

(キ) 都市と山村の連携による森づくり

森林整備や木材の利用促進の財源となる森林環境譲与税が、都市部市町にも山側市町村にも配分されていることを踏まえつつ、県内の都市部市町及びその住民について、本県の森林・林業への理解を醸成し、都市と山村の連携による森づくりを促進します。

(ク) 農林公園、森林ふれあい施設等の利用促進

多くの県民が楽しみながら農林業や森林などについて学ぶ機会を提供するため、体験学習やイベントの充実を図るとともに広報を工夫し、農林公園、森林ふれあい施設等の利用促進を図ります。

(ケ) 森林環境教育及び木育の推進

森林が持つ多面的機能や、森林整備、木材利用の必要性等について理解を深めるため、森林資源を生かした施設の充実や、森林インストラクター等の育成、森林環境教育や木育の機会の創出を図ります。

(コ) 県民参加の森づくりの推進

健全な森林を次代に引き継ぐため、社会全体で森林を守る気運を醸成して、県民参加による森づくりを推進します。

3 森林の状況

(1) 市町村別森林面積

(単位 面積：ha 比率：%)

区 分	①区域面積	森 林 面 積					森林比率 ②/①× 100	
		②総数	国有林	民 有 林				
				総 数	地域森林 計画対象 森 林	地域森林 計画対象 外 森 林		
県 合 計	379,775	119,228	12,326	106,901	106,184	717	31	
秩父農林振興センター管内	総 数	89,262	75,172	11,891	63,281	63,279	2	84
	秩 父 市	57,783	50,279	11,891	38,388	38,385	2	87
	横 瀬 町	4,936	4,032	-	4,032	4,032	-	82
	皆 野 町	6,374	4,563	-	4,563	4,563	-	72
	長 瀨 町	3,043	2,143	-	2,143	2,143	-	70
	小鹿野町	17,126	14,155	-	14,155	14,155	-	83
川越農林振興センター管内	総 数	69,832	21,955	41	21,914	21,734	180	31
	川 越 市	10,913	272	-	272	238	34	2
	所 沢 市	7,211	574	-	574	541	33	8
	飯 能 市	19,305	14,560	-	14,560	14,532	28	75
	狭 山 市	4,899	332	11	321	295	26	7
	入 間 市	4,469	666	-	666	650	17	15
	富士見市	1,977	7	-	7	-	7	0
	坂 戸 市	4,102	66	-	66	57	8	2
	鶴ヶ島市	1,765	67	-	67	66	1	4
	日 高 市	4,748	1,119	-	1,119	1,117	3	24
	ふじみ野市	1,464	29	5	24	21	3	2
	三 芳 町	1,533	112	-	112	104	8	7
	毛呂山町	3,407	1,437	25	1,412	1,403	9	42
	越 生 町	4,039	2,714	-	2,714	2,711	3	67
寄居林業事務所管内	総 数	220,685	22,101	394	21,706	21,171	536	10
	さいたま市	21,743	247	17	230	142	88	1

(単位 面積：ha 比率：%)

区 分	①区域面積	森 林 面 積					森林比率 ②/①× 100	
		②総数	国有林	民 有 林				
				総 数	地域森林 計画対象 森 林	地域森林 計画対象 外 森 林		
寄 居 林 業 事 務 所 管 内	川 口 市	6,195	39	-	39	7	32	1
	鴻 巣 市	6,744	12	-	12	2	10	0
	上 尾 市	4,551	112	-	112	77	34	2
	草 加 市	2,746	-	-	-	-	-	-
	蕨 市	511	-	-	-	-	-	-
	戸 田 市	1,819	-	-	-	-	-	-
	朝 霞 市	1,834	14	-	14	-	14	1
	志 木 市	905	-	-	-	-	-	-
	和 光 市	1,104	3	-	3	-	3	0
	新 座 市	2,278	87	1	86	67	20	4
	桶 川 市	2,535	64	-	64	38	26	3
	北 本 市	1,982	49	-	49	9	40	2
	伊 奈 町	1,479	53	-	53	46	6	4
	東松山市	6,535	398	-	398	391	7	6
	滑 川 町	2,968	799	305	494	492	2	27
	嵐 山 町	2,992	899	-	899	869	30	30
	小 川 町	6,036	3,235	-	3,235	3,219	15	54
	川 島 町	4,163	-	-	-	-	-	-
	吉 見 町	3,864	205	-	205	202	3	5
	鳩 山 町	2,573	826	-	826	809	16	32
ときがわ町	5,590	3,812	70	3,742	3,737	5	68	
東秩父村	3,706	2,777	-	2,777	2,775	2	75	
本 庄 市	8,969	2,409	-	2,409	2,381	28	27	
美 里 町	3,341	707	-	707	707	0	21	
神 川 町	4,740	2,082	-	2,082	2,081	1	44	
上 里 町	2,918	6	-	6	-	6	0	

(単位 面積：ha 比率：%)

区 分	①区域面積	森 林 面 積					森林比率 ②/①× 100	
		②総数	国有林	民 有 林				
				総 数	地域森林 計画対象 森 林	地域森林 計画対象 外 森 林		
寄 居 林 業 事 務 所 管 内	熊 谷 市	15,982	422	-	422	400	21	3
	深 谷 市	13,837	315	-	315	309	6	2
	寄 居 町	6,425	2,295	2	2,293	2,285	8	36
	行 田 市	6,749	6	-	6	-	6	0
	加 須 市	13,330	12	-	12	5	8	0
	羽 生 市	5,864	11	-	11	-	11	0
	春日部市	6,600	32	-	32	15	17	0
	越 谷 市	6,024	9	-	9	-	9	0
	久 喜 市	8,241	12	-	12	4	8	0
	八 潮 市	1,802	-	-	-	-	-	-
	蓮 田 市	2,728	105	-	105	82	23	4
	宮 代 町	1,595	17	-	17	6	11	1
	白 岡 市	2,492	24	-	24	13	11	1
	三 郷 市	3,013	-	-	-	-	-	-
	幸 手 市	3,393	1	-	1	-	1	0
	吉 川 市	3,166	2	-	2	-	2	0
	杉 戸 町	3,003	4	-	4	-	4	0
松 伏 町	1,620	2	-	2	-	2	0	

注1) 民有林森林面積は地域森林計画書による。国有林森林面積は林野庁への聞き取り調査。

注2) 四捨五入の処理により合計と総数が一致しない場合がある。

(2) 所有形態別森林面積・蓄積

区 分			総 数	立						
				総 数			総 数			
総 数		面積(F) 材積(V)	総 数	針	広	総 数				
総 数		F	119,228	117,749	67,526	50,223	59,316			
		V	35,847	35,845	27,650	8,195	24,977			
民 有 林	総 数		F	106,901	105,863	60,318	45,544	57,060		
			V	33,044	33,044	25,698	7,346	24,440		
	対象森林	総 数		F	106,184	105,171	60,179	44,992	56,976	
				V	32,905	32,905	25,647	7,258	24,407	
		公 有 林	総 数		F	15,104	14,922	8,725	6,197	8,352
					V	4,238	4,238	3,324	914	3,147
			県 営 林	F	8,925	8,766	5,785	2,981	5,566	
				V	2,527	2,527	2,066	461	1,944	
			市町村有林	F	5,782	5,758	2,798	2,960	2,697	
				V	1,635	1,635	1,208	427	1,171	
			財産区有林	F	1	1	1	1	0	
				V	0	0	0	0	0	
		そ の 他	F	396	396	141	255	88		
			V	76	76	50	26	32		
		私有林		F	91,079	90,249	51,455	38,795	48,624	
				V	28,667	28,667	22,323	6,344	21,260	
	対象外森林	総 数		F	717	692	139	553	84	
				V	139	139	51	88	33	
		公 有 林	総 数		F	36	36	1	35	1
					V	6	6	0	6	0
県 営 林			F	5	5	-	5	-		
			V	1	1	-	1	-		
市町村有林			F	31	31	1	30	1		
			V	5	5	0	5	0		
財産区有林			F	-	-	-	-	-		
			V	-	-	-	-	-		
そ の 他		F	-	-	-	-	-			
		V	-	-	-	-	-			
私有林		F	682	655	138	518	83			
		V	133	133	51	82	33			
国 有 林	総 数		F	12,326	11,887	7,208	4,678	2,256		
			V	2,803	2,801	1,952	849	537		
	林 野 庁 所 管	F	11,984	11,544	7,048	4,496	2,238			
		V	2,754	2,752	1,927	825	530			
	国 土 交 通 省 所 管	F	305	305	152	153	6			
		V	40	40	20	20	1			
	財 務 省 所 管	F	21	21	1	20	1			
		V	2	2	0	2	0			
	防 衛 省 所 管	F	17	17	7	9	11			
		V	7	7	5	2	6			

注 1) 民有林対象森林は地域森林計画書、対象外森林は森林資源構成表による。
国有林は埼玉国有林の地域別の森林計画書による。

注 2) 四捨五入の処理により合計と総数が一致しない場合がある。

(単位 面積(F): ha 材積(V): 千m3)

木 地					竹 林	無立木地等		
人 工 林		天 然 林				総数	伐採跡地	未立木地
針	広	総数	針	広				
58,659	656	58,434	8,867	49,566	429	1,049	104	945
24,905	72	10,868	2,745	8,123	0	2	-	2
56,780	280	48,803	3,538	45,264	429	610	104	506
24,424	16	8,604	1,274	7,330	-	-	-	-
56,696	280	48,195	3,483	44,712	405	608	104	503
24,391	16	8,498	1,256	7,242	-	-	-	-
8,243	109	6,570	482	6,087	6	177	13	164
3,143	4	1,091	181	910	-	-	-	-
5,461	106	3,200	324	2,876	4	155	10	145
1,940	4	583	126	457	-	-	-	-
2,694	4	3,060	104	2,956	2	22	4	18
1,171	0	464	37	427	-	-	-	-
0	-	1	1	1	-	-	-	-
0	-	0	0	0	-	-	-	-
88	-	308	54	255	-	-	-	-
32	-	44	18	26	-	-	-	-
48,454	170	41,625	3,001	38,625	399	431	91	340
21,248	12	7,407	1,075	6,332	-	-	-	-
84	0	608	55	553	24	2	-	2
33	0	106	18	88	-	-	-	-
1	0	36	1	35	-	-	-	-
0	0	6	0	6	-	-	-	-
-	-	5	-	5	-	-	-	-
-	-	1	-	1	-	-	-	-
1	-	30	1	30	-	-	-	-
0	-	5	0	5	-	-	-	-
-	-	-	-	-	-	-	-	-
-	-	-	-	-	-	-	-	-
-	-	-	-	-	-	-	-	-
-	-	-	-	-	-	-	-	-
83	0	572	54	518	24	2	-	2
33	0	100	18	82	-	-	-	-
1,879	376	9,631	5,329	4,302	-	439	-	439
481	56	2,264	1,471	793	-	2	-	2
1,865	373	9,306	5,183	4,123	-	439	-	439
475	55	2,222	1,452	770	-	2	-	2
6	-	299	146	153	-	-	-	-
1	-	39	19	20	-	-	-	-
1	-	20	-	20	-	-	-	-
0	-	2	-	2	-	-	-	-
7	3	6	-	6	-	-	-	-
5	1	1	-	1	-	-	-	-

(3) 地域森林計画対象民有林の樹種別、管内別面積・蓄積

(単位 面積:ha 蓄積:千m³)

区 分		総 数		秩父管内		川越管内		寄居管内	
		面積	蓄積	面積	蓄積	面積	蓄積	面積	蓄積
総 数		106,184	32,904	63,279	18,329	21,735	7,860	21,170	6,715
針葉樹	総 数	60,179	25,645	30,805	13,165	16,973	7,345	12,401	5,135
	ス ギ	35,950	17,616	19,081	9,260	10,207	5,058	6,662	3,298
	ヒ ノ キ	17,827	5,694	8,596	2,750	5,420	1,789	3,811	1,155
	サ ワ ラ	350	177	184	95	155	77	11	5
	アカマツ	3,780	1,334	814	288	1,131	399	1,835	647
	カラマツ	1,409	493	1,323	461	33	12	53	20
	そ の 他	863	331	807	311	27	10	29	10
広葉樹	総 数	44,992	7,259	31,743	5,164	4,678	515	8,571	1,580
	クヌギ	1,855	332	838	137	55	6	962	189
	そ の 他	43,137	6,927	30,905	5,027	4,623	509	7,609	1,391
竹 林		405		254		24		127	
無立木地		608	-	477	-	60	-	71	-

注1) 地域森林計画書による。

注2) 四捨五入の処理により合計と総数が一致しない場合がある。

(4) 林家数、林業経営体数及び保有山林規模

ア 市町村別林家数及び林業経営体数

管内	市町村	林家数 (戸)	林業経営体数 (経営体)
秩父農林振興センター	秩父市	1,034	13
	横瀬町	149	4
	皆野町	352	4
	長瀬町	179	-
	小鹿野町	618	5
	小計	2,332	26
川越農林振興センター	川越市	38	-
	所沢市	90	-
	飯能市	592	26
	狭山市	58	1
	入間市	90	2
	富士見市	4	-
	坂戸市	32	2
	鶴ヶ島市	10	1
	日高市	180	14
	ふじみ野市	20	-
	三芳町	25	1
	毛呂山町	135	3
越生町	213	11	
小計	1,487	61	
寄居林業事務所	さいたま市	166	3
	川口市	86	4
	鴻巣市	4	-
	上尾市	34	-
	草加市	-	-
	蕨市	6	-
	戸田市	14	-
	朝霞市	2	-
	志木市	5	-
	和光市	4	-
	新座市	5	-
	桶川市	1	-
	北本市	1	-
	伊奈町	4	-
	東松山市	58	1
	滑川町	79	1
	嵐山町	157	4
小川町	291	8	
川島町	-	-	

管内	市町村	林家数 (戸)	林業経営体数 (経営体)
寄居林業事務所	吉見町	5	-
	鳩山町	98	3
	ときがわ町	187	7
	東秩父村	119	2
	本庄市	105	-
	美里町	50	-
	神川町	69	3
	上里町	5	-
	熊谷市	25	-
	深谷市	19	-
	寄居町	195	6
	行田市	12	-
	加須市	1	-
	羽生市	6	-
	春日部市	3	-
	越谷市	49	-
	久喜市	4	-
	八潮市	11	-
	蓮田市	7	-
	宮代町	1	-
白岡市	8	-	
三郷市	28	-	
幸手市	1	-	
吉川市	-	-	
杉戸町	2	-	
松伏町	3	-	
小計	1,930	42	
総計	5,749	129	

注1) 2020年農林業センサスによる。

注2) 林家: 保有山林面積が1ha以上の世帯をいう。

注3) 林業経営体: 次のいずれかに該当する事業を行う者をいう。

- (1) 権原に基づいて、育林又は伐採(立木竹のみを譲り受けてする伐採を除く。)を行うことができる山林(以下「保有山林」という。)の面積が3ha以上の規模の林業(調査実施年を計画期間に含む「森林経営計画」若しくは「森林施業計画」を策定している者又は調査期日前5年間に継続して林業を行い育林又は伐採を実施した者に限る。)
- (2) 委託を受けて行う育林若しくは素材生産又は立木を購入して行う素材生産の事業(ただし、素材生産については、調査期日前1年間に200m³以上の素材を生産した者に限る。)

イ 所有規模別林家数

(単位：戸)

所有規模	0.1～1ha 未満	1～5ha 未満	5～20ha 未満	20～50ha 未満	50ha 以上	0.1ha以上 計	1ha以上 計
1970年センサス	21,276	8,086	1,879	255	68	31,564	10,288
1980年センサス	22,764	7,623	1,762	263	103	32,515	9,751
1990年センサス	24,343	7,080	1,708	242	89	33,462	9,119
2000年センサス		7,396	1,739	255	89	9,479	9,479
2005年センサス		6,374	1,381	213	97	8,065	8,065
2010年センサス		6,126	1,322	204	85	7,737	7,737
2015年センサス		5,539	1,281	195	89	7,104	7,104
2020年センサス		4,472	1,038	161	78	5,749	5,749

注1) 1990年センサスまでは、保有山林面積が10a (0.1ha) 以上の世帯を、2000年センサス以降は、保有山林面積が1ha以上の世帯を林家と定義。

注2) 2000年まで世界農林業センサス、2005年以降は農林業センサス。

ウ 所有規模別林業経営体数

(単位：経営体)

所有規模	保有山林 なし	3ha 未満	3～20ha 未満	20～50ha 未満	50ha 以上	計
2010年センサス	7	4	388	70	30	499
2015年センサス	8	8	287	41	23	367
2020年センサス	5	3	84	17	20	129

注) 2010年世界農林業センサス及び2015年、2020年農林業センサス。

(5) 民有林の林種別、齢級別面積・蓄積・成長量
ア 地域森林計画対象森林

区 分				総数			1齢級			
				面積	材積	成長量	面積	材積	成長量	
合 計	総 数			106,183.65	32,904,052	320,925	105.30	44	9	
	立 木	人 工 林	育成単層林	針 広 計	56,626.09	24,368,156	263,090	93.22	-	-
					276.08	16,412	1,009	4.63	41	9
					56,902.17	24,384,568	264,099	97.85	41	9
		天 然 林	育成複層林	針 広 計	70.14	21,734	206	1.60	-	-
					3.69	152	14	0.76	-	-
					73.83	21,886	220	2.36	-	-
	地 林	天 然 林	育成単層林	針 広 計	164.33	56,095	110	-	-	-
					3,896.83	573,362	3,739	1.74	3	-
					4,061.16	629,457	3,849	1.74	3	-
		天 然 林	育成複層林	針 広 計	163.62	64,275	331	-	-	-
					462.05	75,639	593	-	-	-
					625.67	139,914	924	-	-	-
	天 然 林	天然生林	針 広 計	3,155.28	1,135,581	8,388	0.20	-	-	
				40,352.86	6,592,646	43,445	3.15	-	-	
			43,508.14	7,728,227	51,833	3.35	-	-		
竹 林				405.10						
無 立 木 地				607.58	-	-	-	-	-	
制 限 林	総 数			43,229.96	11,918,251	120,343	41.66	-	-	
	立 木	人 工 林	育成単層林	針 広 計	18,647.88	7,828,819	91,046	39.86	-	-
					150.60	6,415	568	-	-	-
					18,798.48	7,835,234	91,614	39.86	-	-
		天 然 林	育成複層林	針 広 計	24.04	6,678	102	1.60	-	-
					0.00	-	-	-	-	-
					24.04	6,678	102	1.60	-	-
	地 林	天 然 林	育成単層林	針 広 計	11.01	4,096	24	-	-	-
					3,164.30	498,168	3,431	-	-	-
					3,175.31	502,264	3,455	-	-	-
		天 然 林	育成複層林	針 広 計	162.43	63,834	326	-	-	-
					404.92	66,962	416	-	-	-
					567.35	130,796	742	-	-	-
	天 然 林	天然生林	針 広 計	766.03	295,360	1,703	0.20	-	-	
				19,576.87	3,147,919	22,727	-	-	-	
			20,342.90	3,443,279	24,430	0.20	-	-		
竹 林				82.61						
無 立 木 地				239.27	-	-	-	-	-	
普 通 林	総 数			62,953.69	20,985,801	200,582	63.64	44	9	
	立 木	人 工 林	育成単層林	針 広 計	37,978.21	16,539,337	172,044	53.36	-	-
					125.48	9,997	441	4.63	41	9
					38,103.69	16,549,334	172,485	57.99	41	9
		天 然 林	育成複層林	針 広 計	46.10	15,056	104	-	-	-
					3.69	152	14	0.76	-	-
					49.79	15,208	118	0.76	-	-
	地 林	天 然 林	育成単層林	針 広 計	153.32	51,999	86	-	-	-
					732.53	75,194	308	1.74	3	-
					885.85	127,193	394	1.74	3	-
		天 然 林	育成複層林	針 広 計	1.19	441	5	-	-	-
					57.13	8,677	177	-	-	-
					58.32	9,118	182	-	-	-
	天 然 林	天然生林	針 広 計	2,389.25	840,221	6,685	-	-	-	
				20,775.99	3,444,727	20,718	3.15	-	-	
			23,165.24	4,284,948	27,403	3.15	-	-		
竹 林				322.49						
無 立 木 地				368.31	-	-	-	-	-	

注) 地域森林計画書による。

(単位 面積:ha 材積:m3 成長量:m3)

2齡級			3齡級			4齡級		
面積	材積	成長量	面積	材積	成長量	面積	材積	成長量
283.65	2,192	180	348.68	17,853	2,440	252.89	22,518	1,899
222.14	1183	-	143.00	8,854	1,460	166.34	17,050	1,575
40.81	909	157	159.51	6,951	741	4.97	254	12
262.95	2,092	157	302.51	15,805	2,201	171.31	17,304	1,587
12.59	-	-	1.61	66	14	-	-	-
-	-	-	2.80	131	14	-	-	-
12.59	-	-	4.41	197	28	-	-	-
0.00	-	-	0.09	6	1	-	-	-
2.17	33	7	15.30	601	79	14.55	831	58
2.17	33	7	15.39	607	80	14.55	831	58
-	-	-	-	-	-	-	-	-
-	-	-	-	-	-	0.61	38	3
-	-	-	-	-	-	0.61	38	3
0.45	-	-	1.57	73	14	0.07	7	1
5.49	67	16	24.80	1171	117	66.35	4338	250
5.94	67	16	26.37	1,244	131	66.42	4,345	251
-	-	-	-	-	-	-	-	-
-	-	-	-	-	-	-	-	-
163.97	1,625	144	181.92	8,998	1,269	160.15	15,141	1,273
121.66	782	0	81.55	4,732	793	114.15	12,344	1,095
32.88	793	132	91.59	3,870	423	1.52	-	-
154.54	1,575	132	173.14	8,602	1,216	115.67	12,344	1,095
6.22	-	-	-	-	-	-	-	-
-	-	-	-	-	-	-	-	-
6.22	-	-	-	-	-	-	-	-
-	-	-	-	-	-	-	-	-
0.85	13	3	4.61	182	28	14.01	799	56
0.85	13	3	4.61	182	28	14.01	799	56
-	-	-	-	-	-	-	-	-
-	-	-	-	-	-	0.19	13	1
-	-	-	-	-	-	0.19	13	1
-	-	-	-	-	-	-	-	-
2.36	37	9	4.17	214	25	30.28	1,985	121
2.36	37	9	4.17	214	25	30.28	1,985	121
-	-	-	-	-	-	-	-	-
-	-	-	-	-	-	-	-	-
119.68	567	36	166.76	8,855	1,171	92.74	7,377	626
100.48	401	0	61.45	4,122	667	52.19	4,706	480
7.93	116	25	67.92	3,081	318	3.45	254	12
108.41	517	25	129.37	7,203	985	55.64	4,960	492
6.37	-	-	1.61	66	14	-	-	-
-	-	-	2.80	131	14	-	-	-
6.37	-	-	4.41	197	28	-	-	-
-	-	-	0.09	6	1	-	-	-
1.32	20	4	10.69	419	51	0.54	32	2
1.32	20	4	10.78	425	52	0.54	32	2
-	-	-	-	-	-	-	-	-
-	-	-	-	-	-	0.42	25	2
-	-	-	-	-	-	0.42	25	2
0.45	-	-	1.57	73	14	0.07	7	1
3.13	30	7	20.63	957	92	36.07	2,353	129
3.58	30	7	22.20	1,030	106	36.14	2,360	130
-	-	-	-	-	-	-	-	-
-	-	-	-	-	-	-	-	-

区 分				5齡級			6齡級			
				面積	材積	成長量	面積	材積	成長量	
合 計	総 数			639.53	83,528	5,042	1,490.68	267,633	12,150	
	立 工 林	人 工 林	育成単層林	針 広 計	508.50	72,707	4,620	1,374.14	255,853	11,843
				計	6.67	450	11	4.83	324	2
		天 然 林	育成複層林	針 広 計	515.17	73,157	4,631	1,378.97	256,177	11,845
				計	0.46	68	3	2.33	471	20
	木 地 林	天 然 林	育成単層林	針 広 計	0.02	2	0	-	-	-
				計	0.48	70	3	2.33	471	20
		天 然 林	育成複層林	針 広 計	-	-	-	-	-	-
				計	-	-	-	-	-	-
	天 然 林	天然生林	針 広 計	1.51	134	3	1.23	131	3	
			計	1.51	134	3	1.23	131	3	
天 然 林	天然生林	針 広 計	0.21	29	1	1.04	181	8		
		計	122.16	10,138	404	107.11	10,673	274		
竹 林										
無 立 木 地				-	-	-	-	-		
制 限 林	総 数			305.48	40,713	2,568	515.84	92,508	4,245	
	立 工 林	人 工 林	育成単層林	針 広 計	265.10	37,292	2,433	471.68	88,002	4,124
				計	1.93	99	2	0.56	39	0
		天 然 林	育成複層林	針 広 計	267.03	37,391	2,435	472.24	88,041	4,124
				計	0.23	36	1	1.36	274	12
	木 地 林	天 然 林	育成単層林	針 広 計	-	-	-	-	-	-
				計	-	-	-	-	-	-
		天 然 林	育成複層林	針 広 計	-	-	-	-	-	-
				計	-	-	-	-	-	-
	天 然 林	天然生林	針 広 計	-	-	-	0.53	57	1	
			計	-	-	-	0.53	57	1	
天 然 林	天然生林	針 広 計	-	-	-	-	-	-		
		計	38.22	3,286	132	41.71	4,136	108		
竹 林										
無 立 木 地				-	-	-	-	-		
普 通 林	総 数			334.05	42,815	2,474	974.84	175,125	7,905	
	立 工 林	人 工 林	育成単層林	針 広 計	243.40	35,415	2,187	902.46	167,851	7,719
				計	4.74	351	9	4.27	285	2
		天 然 林	育成複層林	針 広 計	248.14	35,766	2,196	906.73	168,136	7,721
				計	0.23	32	2	0.97	197	8
	木 地 林	天 然 林	育成単層林	針 広 計	0.02	2	0	-	-	-
				計	0.25	34	2	0.97	197	8
		天 然 林	育成複層林	針 広 計	-	-	-	-	-	-
				計	-	-	-	-	-	-
	天 然 林	天然生林	針 広 計	1.51	134	3	0.70	74	2	
			計	1.51	134	3	0.70	74	2	
天 然 林	天然生林	針 広 計	0.21	29	1	1.04	181	8		
		計	83.94	6,852	272	65.40	6,537	166		
竹 林										
無 立 木 地				-	-	-	-	-		

注) 地域森林計画書による。

(単位 面積:ha 材積:m3 成長量:m3)

7齡級			8齡級			9齡級		
面積	材積	成長量	面積	材積	成長量	面積	材積	成長量
2,306.68	501,346	18,384	1,865.31	472,573	13,234	2,900.93	845,620	17,467
2,127.58	480,149	17,870	1,568.94	435,508	12,565	2,470.47	788,620	16,605
2.38	302	4	1.31	201	4	1.80	319	5
2,129.96	480,451	17,874	1,570.25	435,709	12,569	2,472.27	788,939	16,610
4.74	1,043	37	4.77	1,204	36	1.14	352	5
0.07	11	0	-	-	-	-	-	-
4.81	1,054	37	4.77	1,204	36	1.14	352	5
0.12	23	1	0.24	60	1	-	-	-
2.02	207	4	3.79	381	3	23.56	2,666	27
2.14	230	5	4.03	441	4	23.56	2,666	27
-	-	-	-	-	-	-	-	-
19.70	2,822	109	14.12	2,022	35	8.85	1,393	18
19.70	2,822	109	14.12	2,022	35	8.85	1,393	18
3.03	639	26	1.85	477	11	3.56	889	13
147.04	16,150	333	270.29	32,720	579	391.55	51,381	794
150.07	16,789	359	272.14	33,197	590	395.11	52,270	807
-	-	-	-	-	-	-	-	-
-	-	-	-	-	-	-	-	-
739.17	168,931	6,297	692.47	182,666	5,176	981.49	291,885	6,296
688.42	163,263	6,180	621.90	173,898	5,011	842.09	273,499	5,991
0.07	7	0	-	-	-	0.09	15	0
688.49	163,270	6,180	621.90	173,898	5,011	842.18	273,514	5,991
1.26	272	10	2.23	564	18	0.13	38	1
-	-	-	-	-	-	-	-	-
1.26	272	10	2.23	564	18	0.13	38	1
0.12	23	1	-	-	-	-	-	-
1.37	141	3	1.80	197	3	13.43	1,680	26
1.49	164	4	1.80	197	3	13.43	1,680	26
-	-	-	-	-	-	-	-	-
2.96	337	10	0.64	78	2	0.83	115	2
2.96	337	10	0.64	78	2	0.83	115	2
0.90	213	8	0.63	164	4	0.40	136	2
44.07	4,675	85	65.27	7,765	138	124.52	16,402	274
44.97	4,888	93	65.90	7,929	142	124.92	16,538	276
-	-	-	-	-	-	-	-	-
-	-	-	-	-	-	-	-	-
1,567.51	332,415	12,087	1,172.84	289,907	8,058	1,919.44	553,735	11,171
1,439.16	316,886	11,690	947.04	261,610	7,554	1,628.38	515,121	10,614
2.31	295	4	1.31	201	4	1.71	304	5
1,441.47	317,181	11,694	948.35	261,811	7,558	1,630.09	515,425	10,619
3.48	771	27	2.54	640	18	1.01	314	4
0.07	11	0	-	-	-	-	-	-
3.55	782	27	2.54	640	18	1.01	314	4
-	-	-	0.24	60	1	-	-	-
0.65	66	1	1.99	184	-	10.13	986	1
0.65	66	1	2.23	244	1	10.13	986	1
-	-	-	-	-	-	-	-	-
16.74	2,485	99	13.48	1,944	33	8.02	1,278	16
16.74	2,485	99	13.48	1,944	33	8.02	1,278	16
2.13	426	18	1.22	313	7	3.16	753	11
102.97	11,475	248	205.02	24,955	441	267.03	34,979	520
105.10	11,901	266	206.24	25,268	448	270.19	35,732	531
-	-	-	-	-	-	-	-	-
-	-	-	-	-	-	-	-	-

区 分				10齡級			11齡級			
				面積	材積	成長量	面積	材積	成長量	
合 計	総 数			4,686.00	1,446,208	24,800	7,833.96	2,422,764	30,855	
	立 木	人 工 林	育成単層林	針 広 計	3,574.36	1,292,333	22,679	4,694.51	1,933,780	25,924
					1.62	244	4	6.40	1,139	15
			針 広 計	3,575.98	1,292,577	22,683	4,700.91	1,934,919	25,939	
		天 然 林	育成複層林	針 広 計	2.33	803	10	4.78	1,953	19
					-	-	-	-	-	-
			針 広 計	2.33	803	10	4.78	1,953	19	
	地 林	天 然 林	育成単層林	針 広 計	0.15	38	1	0.83	265	4
					21.15	2,671	31	453.41	63,712	579
			21.30	2,709	32	454.24	63,977	583		
		天 然 林	育成複層林	針 広 計	-	-	-	-	-	-
					3.20	525	9	0.45	72	1
					3.20	525	9	0.45	72	1
	天 然 林	天然生林	針 広 計	10.78	2,882	43	56.29	17,919	227	
			1,072.41	146,712	2,023	2,617.29	403,924	4,086		
			1,083.19	149,594	2,066	2,673.58	421,843	4,313		
竹 林										
無 立 木 地				-	-	-	-	-		
制 限 林	総 数			1,982.59	544,447	9,380	3,379.53	932,806	11,604	
	立 木	人 工 林	育成単層林	針 広 計	1,232.57	444,920	7,892	1,696.68	684,552	9,132
					0.12	-	-	1.82	251	2
			針 広 計	1,232.69	444,920	7,892	1,698.50	684,803	9,134	
		天 然 林	育成複層林	針 広 計	0.04	12	-	2.31	960	15
					-	-	-	-	-	-
			針 広 計	0.04	12	-	2.31	960	15	
	地 林	天 然 林	育成単層林	針 広 計	0.15	38	1	0.46	125	1
					15.02	1,995	28	446.40	62,992	574
			15.17	2,033	29	446.86	63,117	575		
		天 然 林	育成複層林	針 広 計	-	-	-	-	-	-
					0.41	70	2	-	-	-
					0.41	70	2	-	-	-
	天 然 林	天然生林	針 広 計	-	-	-	4.85	1,550	21	
			734.28	97,412	1,457	1,227.01	182,376	1,859		
			734.28	97,412	1,457	1,231.86	183,926	1,880		
竹 林										
無 立 木 地				-	-	-	-	-		
普 通 林	総 数			2,703.41	901,761	15,420	4,454.43	1,489,958	19,251	
	立 木	人 工 林	育成単層林	針 広 計	2,341.79	847,413	14,787	2,997.83	1,249,228	16,792
					1.50	244	4	4.58	888	13
			針 広 計	2,343.29	847,657	14,791	3,002.41	1,250,116	16,805	
		天 然 林	育成複層林	針 広 計	2.29	791	10	2.47	993	4
					-	-	-	-	-	-
			針 広 計	2.29	791	10	2.47	993	4	
	地 林	天 然 林	育成単層林	針 広 計	-	-	-	0.37	140	3
					6.13	676	3	7.01	720	5
			6.13	676	3	7.38	860	8		
		天 然 林	育成複層林	針 広 計	-	-	-	-	-	-
					2.79	455	7	0.45	72	1
					2.79	455	7	0.45	72	1
	天 然 林	天然生林	針 広 計	10.78	2,882	43	51.44	16,369	206	
			338.13	49,300	566	1,390.28	221,548	2,227		
			348.91	52,182	609	1,441.72	237,917	2,433		
竹 林										
無 立 木 地				-	-	-	-	-		

注) 地域森林計画書による。

(単位 面積:ha 材積:m3 成長量:m3)

12齡級			13齡級			14齡級		
面積	材積	成長量	面積	材積	成長量	面積	材積	成長量
16,591.02	5,352,680	53,982	17,184.33	5,867,071	45,455	14,639.32	4,981,434	35,299
9,401.59	4,158,723	43,855	9,617.42	4,564,027	38,378	7,311.47	3,675,233	28,334
7.04	1,249	13	8.57	1,192	10	8.94	1,531	14
9,408.63	4,159,972	43,868	9,625.99	4,565,219	38,388	7,320.41	3,676,764	28,348
6.68	3,234	41	7.54	3,302	10	2.67	1,264	3
0.04	8	0	-	-	-	-	-	-
6.72	3,242	41	7.54	3,302	10	2.67	1,264	3
7.07	2,263	17	16.40	5,450	24	16.26	5,526	2
456.58	66,014	513	372.85	51,944	303	252.92	35,688	189
463.65	68,277	530	389.25	57,394	327	269.18	41,214	191
0.90	338	4	-	-	-	-	-	-
6.60	1,192	10	0.55	72	0	2.92	420	2
7.50	1,530	14	0.55	72	0	2.92	420	2
201.09	67,743	663	199.53	67,928	645	315.86	112,454	873
6,503.43	1,051,916	8,866	6,961.47	1,173,156	6,085	6,728.28	1,149,318	5,882
6,704.52	1,119,659	9,529	7,161.00	1,241,084	6,730	7,044.14	1,261,772	6,755
-	-	-	-	-	-	-	-	-
-	-	-	-	-	-	-	-	-
6,787.05	1,993,133	20,499	5,751.49	1,843,193	15,003	5,277.29	1,720,244	12,587
3,340.64	1,450,358	15,364	2,919.95	1,378,258	12,155	2,509.35	1,254,932	9,806
1.77	236	3	3.32	174	1	2.39	376	3
3,342.41	1,450,594	15,367	2,923.27	1,378,432	12,156	2,511.74	1,255,308	9,809
3.17	1,769	39	1.05	523	1	0.61	309	1
-	-	-	-	-	-	-	-	-
3.17	1,769	39	1.05	523	1	0.61	309	1
0.62	179	2	0.56	180	1	-	-	-
432.48	63,438	499	259.85	40,273	250	169.98	27,066	159
433.10	63,617	501	260.41	40,453	251	169.98	27,066	159
-	-	-	-	-	-	-	-	-
-	-	-	-	-	-	0.02	3	0
-	-	-	-	-	-	0.02	3	0
37.83	14,499	140	26.50	9,528	88	29.55	11,094	79
2,970.54	462,654	4,452	2,540.26	414,257	2,507	2,565.39	426,464	2,539
3,008.37	477,153	4,592	2,566.76	423,785	2,595	2,594.94	437,558	2,618
-	-	-	-	-	-	-	-	-
-	-	-	-	-	-	-	-	-
9,803.97	3,359,547	33,483	11,432.84	4,023,878	30,452	9,362.03	3,261,190	22,712
6,060.95	2,708,365	28,491	6,697.47	3,185,769	26,223	4,802.12	2,420,301	18,528
5.27	1,013	10	5.25	1,018	9	6.55	1,155	11
6,066.22	2,709,378	28,501	6,702.72	3,186,787	26,232	4,808.67	2,421,456	18,539
3.51	1,465	2	6.49	2,779	9	2.06	955	2
0.04	8	0	-	-	-	-	-	-
3.55	1,473	2	6.49	2,779	9	2.06	955	2
6.45	2,084	15	15.84	5,270	23	16.26	5,526	2
24.10	2,576	14	113.00	11,671	53	82.94	8,622	30
30.55	4,660	29	128.84	16,941	76	99.20	14,148	32
0.90	338	4	-	-	-	-	-	-
6.60	1,192	10	0.55	72	0	2.90	417	2
7.50	1,530	14	0.55	72	0	2.90	417	2
163.26	53,244	523	173.03	58,400	557	286.31	101,360	794
3,532.89	589,262	4,414	4,421.21	758,899	3,578	4,162.89	722,854	3,343
3,696.15	642,506	4,937	4,594.24	817,299	4,135	4,449.20	824,214	4,137
-	-	-	-	-	-	-	-	-
-	-	-	-	-	-	-	-	-

区 分				15齡級			16齡級			
				面積	材積	成長量	面積	材積	成長量	
合 計	総 数			11,317.26	3,454,842	19,769	5,347.13	1,701,550	9,338	
	立 木	人 工 林	育成単層林	針 広 計	4,349.21	2,211,978	12,883	2,231.64	1,128,240	6,132
					3.65	680	5	1.60	141	0
			針 広 計	4,352.86	2,212,658	12,888	2,233.24	1,128,381	6,132	
		天 然 林	育成複層林	針 広 計	2.91	1,384	0	1.78	874	0
					-	-	-	-	-	-
			針 広 計	2.91	1,384	0	1.78	874	0	
	地 林	天 然 林	育成単層林	針 広 計	29.19	9,967	8	25.21	8,605	9
					253.84	27,756	88	187.42	20,135	70
			針 広 計	283.03	37,723	96	212.63	28,740	79	
		天 然 林	育成複層林	針 広 計	-	-	-	-	-	-
					1.50	261	1	1.29	236	1
			針 広 計	1.50	261	1	1.29	236	1	
	天 然 林	天然生林	針 広 計	498.50	178,472	1,526	346.66	124,686	960	
			6,178.46	1,024,344	5,258	2,551.53	418,633	2,166		
		針 広 計	6,676.96	1,202,816	6,784	2,898.19	543,319	3,126		
竹 林										
無 立 木 地				-	-	-	-	-		
制 限 林	総 数			3,913.79	1,089,387	6,496	1,722.38	477,573	2,733	
	立 木	人 工 林	育成単層林	針 広 計	1,255.27	646,218	3,877	551.73	278,493	1,582
					0.57	98	0	1.10	54	0
			針 広 計	1,255.84	646,316	3,877	552.83	278,547	1,582	
		天 然 林	育成複層林	針 広 計	0.39	193	0	0.18	91	0
					-	-	-	-	-	-
			針 広 計	0.39	193	0	0.18	91	0	
	地 林	天 然 林	育成単層林	針 広 計	0.10	34	0	0.22	74	1
					22.21	3,650	22	14.47	2,383	14
			針 広 計	22.31	3,684	22	14.69	2,457	15	
		天 然 林	育成複層林	針 広 計	-	-	-	-	-	-
					-	-	-	-	-	-
			針 広 計	-	-	-	-	-	-	
	天 然 林	天然生林	針 広 計	21.80	8,306	78	24.85	9,269	45	
			2,613.45	430,888	2,519	1,129.83	187,209	1,091		
		針 広 計	2,635.25	439,194	2,597	1,154.68	196,478	1,136		
竹 林										
無 立 木 地				-	-	-	-	-		
普 通 林	総 数			7,403.47	2,365,455	13,273	3,624.75	1,223,977	6,605	
	立 木	人 工 林	育成単層林	針 広 計	3,093.94	1,565,760	9,006	1,679.91	849,747	4,550
					3.08	582	5	0.50	87	0
			針 広 計	3,097.02	1,566,342	9,011	1,680.41	849,834	4,550	
		天 然 林	育成複層林	針 広 計	2.52	1,191	0	1.60	783	0
					-	-	-	-	-	-
			針 広 計	2.52	1,191	0	1.60	783	0	
	地 林	天 然 林	育成単層林	針 広 計	29.09	9,933	8	24.99	8,531	8
					231.63	24,106	66	172.95	17,752	56
			針 広 計	260.72	34,039	74	197.94	26,283	64	
		天 然 林	育成複層林	針 広 計	0.00	-	-	-	-	-
					1.50	261	1	1.29	236	1
			針 広 計	1.50	261	1	1.29	236	1	
	天 然 林	天然生林	針 広 計	476.70	170,166	1,448	321.81	115,417	915	
			3,565.01	593,456	2,739	1,421.70	231,424	1,075		
		針 広 計	4,041.71	763,622	4,187	1,743.51	346,841	1,990		
竹 林										
無 立 木 地				-	-	-	-	-		

注) 地域森林計画書による。

(単位 面積:ha 材積:m3 成長量:m3)

17齡級			18齡級			19齡級		
面積	材積	成長量	面積	材積	成長量	面積	材積	成長量
3,992.55	1,402,899	7,619	3,261.72	982,252	5,129	2,033.49	669,673	4,126
2,067.34	1,038,481	5,475	1,244.25	617,551	2,959	921.20	458,915	2,830
0.74	53	0	5.55	360	2	1.35	72	1
2,068.08	1,038,534	5,475	1,249.80	617,911	2,961	922.55	458,987	2,831
2.79	1,230	0	3.13	1,466	2	1.38	679	2
-	-	-	-	-	-	-	-	-
2.79	1,230	0	3.13	1,466	2	1.38	679	2
13.90	4,732	10	15.33	5,227	7	7.95	2,711	2
275.00	43,060	247	580.42	95,718	572	548.97	90,788	545
288.90	47,792	257	595.75	100,945	579	556.92	93,499	547
-	-	-	-	-	-	-	-	-
-	-	-	6.83	1,136	7	-	-	-
-	-	-	6.83	1,136	7	-	-	-
233.01	82,989	631	159.32	56,790	385	146.98	52,187	366
1,399.77	232,354	1,256	1,246.89	204,004	1,195	405.66	64,321	380
1,632.78	315,343	1,887	1,406.21	260,794	1,580	552.64	116,508	746
-	-	-	-	-	-	-	-	-
-	-	-	-	-	-	-	-	-
1,662.82	476,715	2,756	1,819.96	400,637	2,306	1,147.36	283,073	1,767
581.84	290,733	1,687	297.23	146,587	759	274.26	136,381	879
0.70	47	0	5.47	346	2	0.99	10	0
582.54	290,780	1,687	302.70	146,933	761	275.25	136,391	879
0.39	198	0	1.37	665	2	0.81	421	1
-	-	-	-	-	-	-	-	-
0.39	198	0	1.37	665	2	0.81	421	1
-	-	-	0.15	51	0	-	-	-
234.72	38,922	237	565.27	93,821	566	543.75	90,222	543
234.72	38,922	237	565.42	93,872	566	543.75	90,222	543
-	-	-	-	-	-	-	-	-
-	-	-	6.65	1,104	7	-	-	-
-	-	-	6.65	1,104	7	-	-	-
22.75	8,207	29	14.95	5,615	35	27.53	9,792	46
822.42	138,608	803	928.87	152,448	935	300.02	46,247	298
845.17	146,815	832	943.82	158,063	970	327.55	56,039	344
-	-	-	-	-	-	-	-	-
-	-	-	-	-	-	-	-	-
2,329.73	926,184	4,863	1,441.76	581,615	2,823	886.13	386,600	2,359
1,485.50	747,748	3,788	947.02	470,964	2,200	646.94	322,534	1,951
0.04	6	0	0.08	14	0	0.36	62	1
1,485.54	747,754	3,788	947.10	470,978	2,200	647.30	322,596	1,952
2.40	1,032	0	1.76	801	0	0.57	258	1
-	-	-	-	-	-	-	-	-
2.40	1,032	0	1.76	801	0	0.57	258	1
13.90	4,732	10	15.18	5,176	7	7.95	2,711	2
40.28	4,138	10	15.15	1,897	6	5.22	566	2
54.18	8,870	20	30.33	7,073	13	13.17	3,277	4
-	-	-	-	-	-	-	-	-
-	-	-	0.18	32	0	-	-	-
-	-	-	0.18	32	0	-	-	-
210.26	74,782	602	144.37	51,175	350	119.45	42,395	320
577.35	93,746	453	318.02	51,556	260	105.64	18,074	82
787.61	168,528	1,055	462.39	102,731	610	225.09	60,469	402
-	-	-	-	-	-	-	-	-
-	-	-	-	-	-	-	-	-

(単位 面積:ha 材積:m3 成長量:m3)

区 分				20齡級			21齡級以上			
				面積	材積	成長量	面積	材積	成長量	
合 計	総 数			1,473.48	542,756	3,144	6,617.06	1,866,616	10,604	
	立 木	人 工 林	育成単層林	針 広 計	842.26	408,833	2,387	1,696.51	820,138	4,716
				計	0.24	-	-	3.47	-	-
			育成複層林	針 広 計	842.50	408,833	2,387	1,699.98	820,138	4,716
		天 然 林	育成単層林	針 広 計	1.70	838	2	3.21	1,503	2
				計	-	-	-	-	-	-
			育成複層林	針 広 計	1.70	838	2	3.21	1,503	2
	地 林	天 然 林	育成単層林	針 広 計	10.46	3,566	4	21.13	7,656	19
				計	119.81	19,704	118	311.33	51,450	306
			育成複層林	針 広 計	130.27	23,270	122	332.46	59,106	325
		天然生林	育成複層林	針 広 計	-	-	-	162.72	63,937	327
				計	-	-	-	392.69	65,185	391
			天然生林	針 広 計	-	-	-	555.41	129,122	718
	針 林	計	124.23	44,885	282	851.05	324,351	1,713		
無 立 木 地	計	374.78	64,930	351	3,174.95	532,396	3,130			
計	499.01	109,815	633	4,026.00	856,747	4,843				
竹 林										
無 立 木 地				-	-	-	-	-		
制 限 林	総 数			663.67	185,362	1,069	5,018.00	1,169,214	6,875	
	立 木	人 工 林	育成単層林	針 広 計	226.36	109,375	632	515.59	254,200	1,654
				計	0.24	-	-	3.47	-	-
			育成複層林	針 広 計	226.60	109,375	632	519.06	254,200	1,654
		天 然 林	育成単層林	針 広 計	0.31	158	0	0.38	195	1
				計	-	-	-	-	-	-
			育成複層林	針 広 計	0.31	158	0	0.38	195	1
	地 林	天 然 林	育成単層林	針 広 計	-	-	-	8.63	3,392	17
				計	116.92	19,408	117	307.16	50,986	303
			育成複層林	針 広 計	116.92	19,408	117	315.79	54,378	320
		天然生林	育成複層林	針 広 計	-	-	-	162.43	63,834	326
				計	-	-	-	392.69	65,185	391
			天然生林	針 広 計	-	-	-	555.12	129,019	717
	針 林	計	3.33	1,287	9	549.96	215,700	1,119		
無 立 木 地	計	316.51	55,134	311	3,077.69	515,722	3,064			
計	319.84	56,421	320	3,627.65	731,422	4,183				
竹 林										
無 立 木 地				-	-	-	-	-		
普 通 林	総 数			809.81	357,394	2,075	1,599.06	697,402	3,729	
	立 木	人 工 林	育成単層林	針 広 計	615.90	299,458	1,755	1,180.92	565,938	3,062
				計	-	-	-	-	-	-
			育成複層林	針 広 計	615.90	299,458	1,755	1,180.92	565,938	3,062
		天 然 林	育成単層林	針 広 計	1.39	680	2	2.83	1,308	1
				計	-	-	-	-	-	-
			育成複層林	針 広 計	1.39	680	2	2.83	1,308	1
	地 林	天 然 林	育成単層林	針 広 計	10.46	3,566	4	12.50	4,264	2
				計	2.89	296	1	4.17	464	3
			育成複層林	針 広 計	13.35	3,862	5	16.67	4,728	5
		天然生林	育成複層林	針 広 計	-	-	-	0.29	103	1
				計	-	-	-	-	-	-
			天然生林	針 広 計	-	-	-	0.29	103	1
	針 林	計	120.90	43,598	273	301.09	108,651	594		
無 立 木 地	計	58.27	9,796	40	97.26	16,674	66			
計	179.17	53,394	313	398.35	125,325	660				
竹 林										
無 立 木 地				-	-	-	-	-		

注) 地域森林計画書による。

イ 地域森林計画対象外森林

区 分				総数			1齡級		
				面積	材積	成長量	面積	材積	成長量
合 計	総 数			717.80	139,305	843	2.47	-	-
	立 工 林	人 工 林	育成単層林	針 広 計	83.63	33,618	334	-	-
					0.38	18	2	-	-
	木 地 林	天 然 林	育成単層林	針 広 計	84.01	33,636	336	-	-
					-	-	-	-	-
			育成複層林	針 広 計	-	-	-	-	-
					-	-	-	-	-
			育成単層林	針 広 計	0.40	134	1	-	-
					109.64	11,271	32	-	-
			育成複層林	針 広 計	110.04	11,405	33	-	-
				-	-	-	-	-	
		天然生林	針 広 計	-	-	-	-	-	
				-	-	-	-	-	
		天然生林	針 広 計	54.65	18,431	155	-	-	
				442.90	75,833	319	2.47	-	
				497.55	94,264	474	2.47	-	
		竹 林		23.74					
		無 立 木 地		2.46					
制 限 林	総 数			9.25	2,085	19	-	-	
	立 工 林	人 工 林	育成単層林	針 広 計	1.76	739	12	-	-
					-	-	-	-	-
	木 地 林	天 然 林	育成複層林	針 広 計	1.76	739	12	-	-
					-	-	-	-	-
			育成単層林	針 広 計	-	-	-	-	-
					-	-	-	-	-
			育成複層林	針 広 計	-	-	-	-	-
					-	-	-	-	-
			天然生林	針 広 計	0.27	91	1	-	-
				7.18	1,255	6	-	-	
				7.45	1,346	7	-	-	
		竹 林		0.04					
		無 立 木 地		-					
普 通 林	総 数			708.55	137,220	824	2.47	-	
	立 工 林	人 工 林	育成単層林	針 広 計	81.87	32,879	322	-	-
					0.38	18	2	-	-
	木 地 林	天 然 林	育成複層林	針 広 計	82.25	32,897	324	-	-
					-	-	-	-	-
			育成単層林	針 広 計	0.40	134	1	-	-
					109.64	11,271	32	-	-
			育成複層林	針 広 計	110.04	11,405	33	-	-
					-	-	-	-	-
			天然生林	針 広 計	-	-	-	-	-
				-	-	-	-	-	
		天然生林	針 広 計	54.38	18,340	154	-	-	
				435.72	74,578	313	2.47	-	
				490.10	92,918	467	2.47	-	
		竹 林		23.70					
		無 立 木 地		2.46					

注) 地域森林計画書による。

区 分				5齡級			6齡級			
				面積	材積	成長量	面積	材積	成長量	
合 計	総 数			-	-	-	0.38	52	1	
	立 工 林	人 工 林	育成単層林	針広計	-	-	-	0.38	52	1
			育成複層林	針広計	-	-	-	-	-	-
	木 地 林	天 然 林	育成単層林	針広計	-	-	-	-	-	-
			育成複層林	針広計	-	-	-	-	-	-
			天然生林	針広計	-	-	-	-	-	-
	竹 林			-	-	-	-	-	-	
	無 立 木 地			-	-	-	-	-	-	
	制 限 林	総 数			-	-	-	-	-	-
		立 工 林	人 工 林	育成単層林	針広計	-	-	-	-	-
育成複層林				針広計	-	-	-	-	-	-
木 地 林		天 然 林	育成単層林	針広計	-	-	-	-	-	-
			育成複層林	針広計	-	-	-	-	-	-
			天然生林	針広計	-	-	-	-	-	-
竹 林			-	-	-	-	-	-		
無 立 木 地			-	-	-	-	-	-		
普 通 林		総 数			-	-	-	0.38	52	1
		立 工 林	人 工 林	育成単層林	針広計	-	-	-	0.38	52
	育成複層林			針広計	-	-	-	0.38	52	1
	木 地 林	天 然 林	育成単層林	針広計	-	-	-	-	-	-
			育成複層林	針広計	-	-	-	-	-	-
			天然生林	針広計	-	-	-	-	-	-
	竹 林			-	-	-	-	-	-	
	無 立 木 地			-	-	-	-	-	-	

注) 地域森林計画書による。

(単位 面積:ha 材積:m3 成長量:m3)

7齡級			8齡級			9齡級		
面積	材積	成長量	面積	材積	成長量	面積	材積	成長量
1.80	302	7	1.39	246	5	5.22	929	13
1.24	238	6	0.74	171	4	2.27	633	12
-	-	-	-	-	-	-	-	-
1.24	238	6	0.74	171	4	2.27	633	12
-	-	-	-	-	-	-	-	-
-	-	-	-	-	-	-	-	-
-	-	-	-	-	-	-	-	-
-	-	-	0.16	15	0	1.47	141	0
-	-	-	0.16	15	0	1.47	141	0
-	-	-	-	-	-	-	-	-
-	-	-	-	-	-	-	-	-
-	-	-	-	-	-	-	-	-
0.56	64	1	0.49	60	1	1.48	155	1
0.56	64	1	0.49	60	1	1.48	155	1
-	-	-	-	-	-	-	-	-
-	-	-	-	-	-	-	-	-
-	-	-	0.07	19	1	-	-	-
-	-	-	0.07	19	1	-	-	-
-	-	-	-	-	-	-	-	-
-	-	-	0.07	19	1	-	-	-
-	-	-	-	-	-	-	-	-
-	-	-	-	-	-	-	-	-
-	-	-	-	-	-	-	-	-
-	-	-	-	-	-	-	-	-
-	-	-	-	-	-	-	-	-
-	-	-	-	-	-	-	-	-
-	-	-	-	-	-	-	-	-
-	-	-	-	-	-	-	-	-
-	-	-	-	-	-	-	-	-
-	-	-	-	-	-	-	-	-
1.80	302	7	1.32	227	4	5.22	929	13
1.24	238	6	0.67	152	3	2.27	633	12
-	-	-	-	-	-	-	-	-
1.24	238	6	0.67	152	3	2.27	633	12
-	-	-	-	-	-	-	-	-
-	-	-	-	-	-	-	-	-
-	-	-	-	-	-	-	-	-
-	-	-	0.16	15	0	1.47	141	0
-	-	-	0.16	15	0	1.47	141	0
-	-	-	-	-	-	-	-	-
-	-	-	-	-	-	-	-	-
-	-	-	-	-	-	-	-	-
0.56	64	1	0.49	60	1	1.48	155	1
0.56	64	1	0.49	60	1	1.48	155	1
-	-	-	-	-	-	-	-	-
-	-	-	-	-	-	-	-	-

区 分				10齡級			11齡級			
				面積	材積	成長量	面積	材積	成長量	
合 計	総 数			6.67	1,324	16	8.18	2,239	25	
	立 工 林	人 工 林	育成単層林	針広計	2.67	739	9	3.96	1,515	21
					-	-	-	-	-	-
		天 然 林	育成複層林	針広計	2.67	739	9	3.96	1,515	21
					-	-	-	-	-	-
	木 地 林	天 然 林	育成単層林	針広計	0.57	57	0	0.07	7	0
					0.57	57	0	0.07	7	0
		天然生林	育成複層林	針広計	-	-	-	-	-	-
					-	-	-	-	-	-
	竹 林			-	-	-	-	-	-	
	無 立 木 地			-	-	-	-	-	-	
	制 限 林	総 数			-	-	-	-	-	-
立 工 林		人 工 林	育成単層林	針広計	-	-	-	-	-	-
					-	-	-	-	-	-
		天 然 林	育成複層林	針広計	-	-	-	-	-	-
					-	-	-	-	-	-
木 地 林		天 然 林	育成単層林	針広計	-	-	-	-	-	-
					-	-	-	-	-	-
		天然生林	育成複層林	針広計	-	-	-	-	-	-
					-	-	-	-	-	-
竹 林			-	-	-	-	-	-		
無 立 木 地			-	-	-	-	-	-		
普 通 林		総 数			6.67	1,324	16	8.18	2,239	25
	立 工 林	人 工 林	育成単層林	針広計	2.67	739	9	3.96	1,515	21
					-	-	-	-	-	-
		天 然 林	育成複層林	針広計	2.67	739	9	3.96	1,515	21
					-	-	-	-	-	-
	木 地 林	天 然 林	育成単層林	針広計	0.57	57	0	0.07	7	0
					0.57	57	0	0.07	7	0
		天然生林	育成複層林	針広計	-	-	-	-	-	-
					-	-	-	-	-	-
	竹 林			-	-	-	-	-	-	
	無 立 木 地			-	-	-	-	-	-	

注) 地域森林計画書による。

(単位 面積:ha 材積:m3 成長量:m3)

12齡級			13齡級			14齡級		
面積	材積	成長量	面積	材積	成長量	面積	材積	成長量
40.42	8,293	58	71.36	15,151	78	179.71	35,426	196
3.99	1,500	18	10.44	4,478	35	11.26	4,617	41
-	-	-	-	-	-	-	-	-
3.99	1,500	18	10.44	4,478	35	11.26	4,617	41
-	-	-	-	-	-	-	-	-
-	-	-	-	-	-	-	-	-
-	-	-	-	-	-	-	-	-
2.31	236	1	7.05	719	1	14.10	1,439	6
2.31	236	1	7.05	719	1	14.10	1,439	6
-	-	-	-	-	-	-	-	-
-	-	-	-	-	-	-	-	-
-	-	-	-	-	-	-	-	-
5.26	1,551	19	4.55	1,451	12	12.16	4,168	36
28.86	5,006	20	49.32	8,503	30	142.19	25,202	113
34.12	6,557	39	53.87	9,954	42	154.35	29,370	149
-	-	-	-	-	-	-	-	-
-	-	-	-	-	-	-	-	-
0.67	266	4	0.37	57	0	2.03	398	3
0.54	242	4	-	-	-	0.12	62	1
-	-	-	-	-	-	-	-	-
0.54	242	4	-	-	-	0.12	62	1
-	-	-	-	-	-	-	-	-
-	-	-	-	-	-	-	-	-
-	-	-	-	-	-	-	-	-
-	-	-	-	-	-	-	-	-
-	-	-	-	-	-	-	-	-
0.13	24	0	0.37	57	0	1.91	336	2
0.13	24	0	0.37	57	0	1.91	336	2
-	-	-	-	-	-	-	-	-
-	-	-	-	-	-	-	-	-
39.75	8,027	54	70.99	15,094	78	177.68	35,028	193
3.45	1,258	14	10.44	4,478	35	11.14	4,555	40
-	-	-	-	-	-	-	-	-
3.45	1,258	14	10.44	4,478	35	11.14	4,555	40
-	-	-	-	-	-	-	-	-
-	-	-	-	-	-	-	-	-
-	-	-	-	-	-	-	-	-
2.31	236	1	7.05	719	1	14.10	1,439	6
2.31	236	1	7.05	719	1	14.10	1,439	6
-	-	-	-	-	-	-	-	-
-	-	-	-	-	-	-	-	-
-	-	-	-	-	-	-	-	-
5.26	1,551	19	4.55	1,451	12	12.16	4,168	36
28.73	4,982	20	48.95	8,446	30	140.28	24,866	111
33.99	6,533	39	53.50	9,897	42	152.44	29,034	147
-	-	-	-	-	-	-	-	-
-	-	-	-	-	-	-	-	-

区 分				15齡級			16齡級			
				面積	材積	成長量	面積	材積	成長量	
合 計	総 数			151.80	25,183	125	103.31	19,090	126	
	立 工 林	人 工 林	育成単層林	針 広 計	9.58	4,144	41	6.93	2,850	39
			育成複層林	針 広 計	-	-	-	-	-	-
	木 天 然 林	天 然 林	育成単層林	針 広 計	9.58	4,144	41	6.93	2,850	39
			育成複層林	針 広 計	-	-	-	-	-	-
	地 林	天 然 林	育成単層林	針 広 計	-	-	-	-	-	-
			育成複層林	針 広 計	-	-	-	-	-	-
			天然生林	針 広 計	54.59	5,647	12	25.61	2,630	12
			天然生林	針 広 計	54.59	5,647	12	25.61	2,630	12
	地 林	天 然 林	育成単層林	針 広 計	-	-	-	-	-	-
			育成複層林	針 広 計	-	-	-	-	-	-
天然生林			針 広 計	5.46	1,898	17	8.85	3,004	32	
天然生林			針 広 計	82.17	13,494	55	61.92	10,606	43	
竹 林										
無 立 木 地			-	-	-	-	-	-		
制 限 林	総 数			2.31	450	3	2.77	600	5	
	立 工 林	人 工 林	育成単層林	針 広 計	-	-	-	0.50	202	3
			育成複層林	針 広 計	-	-	-	0.50	202	3
	木 天 然 林	天 然 林	育成単層林	針 広 計	-	-	-	-	-	-
			育成複層林	針 広 計	-	-	-	-	-	-
	地 林	天 然 林	天然生林	針 広 計	-	-	-	-	-	-
			天然生林	針 広 計	0.27	91	1	-	-	-
			天然生林	針 広 計	2.04	359	2	2.27	398	2
	竹 林									
	無 立 木 地			-	-	-	-	-	-	
	普 通 林	総 数			149.49	24,733	122	100.54	18,490	121
立 工 林		人 工 林	育成単層林	針 広 計	9.58	4,144	41	6.43	2,648	36
			育成複層林	針 広 計	-	-	-	-	-	-
木 天 然 林		天 然 林	育成単層林	針 広 計	9.58	4,144	41	6.43	2,648	36
			育成複層林	針 広 計	-	-	-	-	-	-
地 林		天 然 林	育成単層林	針 広 計	-	-	-	-	-	-
			育成複層林	針 広 計	-	-	-	-	-	-
			天然生林	針 広 計	54.59	5,647	12	25.61	2,630	12
			天然生林	針 広 計	54.59	5,647	12	25.61	2,630	12
地 林		天 然 林	育成単層林	針 広 計	-	-	-	-	-	-
			育成複層林	針 広 計	-	-	-	-	-	-
	天然生林		針 広 計	5.19	1,807	16	8.85	3,004	32	
	天然生林		針 広 計	80.13	13,135	53	59.65	10,208	41	
竹 林										
無 立 木 地			-	-	-	-	-	-		

注) 地域森林計画書による。

(単位 面積:ha 材積:m3 成長量:m3)

17齡級			18齡級			19齡級		
面積	材積	成長量	面積	材積	成長量	面積	材積	成長量
29.96	6,694	37	37.14	8,849	59	12.17	3,641	33
4.74	2,063	15	5.66	2,291	25	5.35	2,102	25
-	-	-	-	-	-	-	-	-
4.74	2,063	15	5.66	2,291	25	5.35	2,102	25
-	-	-	-	-	-	-	-	-
-	-	-	-	-	-	-	-	-
-	-	-	-	-	-	-	-	-
0.40	134	1	-	-	-	-	-	-
2.99	306	0	0.30	31	0	0.31	32	0
3.39	440	1	0.30	31	0	0.31	32	0
-	-	-	-	-	-	-	-	-
-	-	-	-	-	-	-	-	-
-	-	-	-	-	-	-	-	-
2.36	797	7	5.97	2,118	18	1.94	702	7
19.47	3,394	14	25.21	4,409	16	4.57	805	1
21.83	4,191	21	31.18	6,527	34	6.51	1,507	8
-	-	-	-	-	-	-	-	-
-	-	-	-	-	-	-	-	-
-	-	-	-	-	-	0.99	295	3
-	-	-	-	-	-	0.53	214	3
-	-	-	-	-	-	-	-	-
-	-	-	-	-	-	0.53	214	3
-	-	-	-	-	-	-	-	-
-	-	-	-	-	-	-	-	-
-	-	-	-	-	-	-	-	-
-	-	-	-	-	-	-	-	-
-	-	-	-	-	-	-	-	-
-	-	-	-	-	-	-	-	-
-	-	-	-	-	-	0.46	81	0
-	-	-	-	-	-	0.46	81	0
-	-	-	-	-	-	-	-	-
-	-	-	-	-	-	-	-	-
29.96	6,694	37	37.14	8,849	59	11.18	3,346	30
4.74	2,063	15	5.66	2,291	25	4.82	1,888	22
-	-	-	-	-	-	-	-	-
4.74	2,063	15	5.66	2,291	25	4.82	1,888	22
-	-	-	-	-	-	-	-	-
-	-	-	-	-	-	-	-	-
-	-	-	-	-	-	-	-	-
0.40	134	1	-	-	-	-	-	-
2.99	306	0	0.30	31	0	0.31	32	0
3.39	440	1	0.30	31	0	0.31	32	0
-	-	-	-	-	-	-	-	-
-	-	-	-	-	-	-	-	-
-	-	-	-	-	-	-	-	-
2.36	797	7	5.97	2,118	18	1.94	702	7
19.47	3,394	14	25.21	4,409	16	4.11	724	1
21.83	4,191	21	31.18	6,527	34	6.05	1,426	8
-	-	-	-	-	-	-	-	-
-	-	-	-	-	-	-	-	-

(単位 面積:ha 材積:m3 成長量:m3)

区 分				20齡級			21齡級以上			
				面積	材積	成長量	面積	材積	成長量	
合 計	総 数			15.68	3,382	19	23.37	8,477	42	
	立 工 林	人 工	育成単層林	針広計	0.97	375	5	13.45	5,850	37
					-	-	-	-	-	-
		林	育成複層林	針広計	0.97	375	5	13.45	5,850	37
					-	-	-	-	-	-
	木 地	天 然 林	育成単層林	針広計	0.11	11	0	-	-	-
					0.11	11	0	-	-	-
		林	育成複層林	針広計	-	-	-	-	-	-
					-	-	-	-	-	-
		天然生林	針広計	2.62	886	4	5.37	1,826	3	
				11.98	2,110	10	4.55	801	2	
		14.60	2,996	14	9.92	2,627	5			
竹 林										
無 立 木 地				-	-	-	-	-		
制 限 林	総 数			-	-	-	-	-	-	
	立 工 林	人 工	育成単層林	針広計	-	-	-	-	-	-
					-	-	-	-	-	-
		林	育成複層林	針広計	-	-	-	-	-	-
					-	-	-	-	-	-
	木 地	天 然 林	育成単層林	針広計	-	-	-	-	-	-
					-	-	-	-	-	-
		林	育成複層林	針広計	-	-	-	-	-	-
					-	-	-	-	-	-
		天然生林	針広計	-	-	-	-	-	-	
				-	-	-	-	-	-	
竹 林										
無 立 木 地				-	-	-	-	-		
普 通 林	総 数			15.68	3,382	19	23.37	8,477	42	
	立 工 林	人 工	育成単層林	針広計	0.97	375	5	13.45	5,850	37
					-	-	-	-	-	-
		林	育成複層林	針広計	0.97	375	5	13.45	5,850	37
					-	-	-	-	-	-
	木 地	天 然 林	育成単層林	針広計	0.11	11	0	-	-	-
					0.11	11	0	-	-	-
		林	育成複層林	針広計	-	-	-	-	-	-
					-	-	-	-	-	-
		天然生林	針広計	2.62	886	4	5.37	1,826	3	
				11.98	2,110	10	4.55	801	2	
		14.60	2,996	14	9.92	2,627	5			
竹 林										
無 立 木 地				-	-	-	-	-		

注) 地域森林計画書による。

(6) 地域森林計画対象民有林の制限林の種類別面積

区分	保安林	保安施設地区	砂防指定地	自然公園						公立自	
				国立公園			園			県立自	
				第一種特別地域	第二種特別地域	第三種特別地域	小計	第一種特別地域	第二種特別地域		
総数	(4,190) 41,964	(-) -	(578) 2,182	(90) 90	(1,974) 2,101	(2,703) 2,973	(4,768) 5,164	(27) 85	(121) 841		
秩父農林振興センター管内	(3,812) 34,470	(-) -	(342) 1,064	(90) 90	(1,974) 2,101	(2,703) 2,973	(4,768) 5,164	(6) 55	(67) 610		
川越農林振興センター管内	(200) 4,510	(-) -	(-) -	(-) -	(-) -	(-) -	(-) -	(-) -	(-) -		
寄居林業事務所管内	(177) 2,985	(-) -	(122) 797	(-) -	(-) -	(-) -	(-) -	(22) 30	(54) 231		

注1) 地域森林計画書等による。

注2) ()内書のうち、保安林は保安林種の重複、その他は左方の制限林と重複しているもので、内数である。

注3) 四捨五入の処理により計とその内訳が一致しない場合がある。

(単位 :ha)

園			地県 域自 の然 特環 別境 地保 区全	特鳥 獣 別 保 護 法 に 地 よ 区る	特都 別市 緑緑 地地 保法 全に 地よ 区る	風都 市 致計 画 法 地 に よ 区る	に史文 跡化財 係名勝保 わ勝保 る・護 指天然法 定然記に 地念よ 等物る	そ の 他	合 計
然 公 園	小	計							
第 三 種 特 別 地 域	小 計	計	(120)	(396)	(2)	(0)	(162)	(39)	(11,120)
2,869	3,795	8,959	141	396	13	0	197	44	53,896
(317)	(389)	(5,157)	(120)	(-)	(-)	(-)	(122)	(30)	(9,583)
1,437	2,102	7,266	139	-	-	-	123	35	43,097
(43)	(43)	(43)	(-)	(396)	(2)	(-)	(15)	(-)	(771)
910	910	910	-	396	7	-	15	-	6,158
(358)	(433)	(433)	(0)	(-)	(0)	(0)	(25)	(9)	(766)
522	783	783	1	-	6	0	60	9	4,641

(7) 森林の異動(地域森林計画対象森林)

ア 森林から森林以外への異動

(単位 ha)

区分 年度	農用地	ゴルフ場	別荘	住宅	ダム敷	道路敷	採石	その他	合計
H9	10	6	-	140	-	0	2	38	196
10	4	58	3	363	149	6	1	137	721
11	1	57	-	24	33	3	-	0	118
12	2	-	-	51	-	16	-	11	80
13	0	-	2	11	-	9	1	1	24
14	5	-	-	24	1	7	-	-	37
16	-	-	-	168	77	2	-	-	247
19	5	68	15	258	-	14	6	45	411
24	-	-	1	6	-	-	-	15	22
29	1	-	-	31	-	1	-	165	198
R4	3	-	-	49	-	4	-	198	254
計	31	189	21	1,125	260	62	10	610	2,308

注1) 森林計画業務報告による。

注2) 地域森林計画の樹立又は変更した年度(森林面積変更時)に計上。

注3) 「その他」は太陽光発電施設等

イ 森林以外から森林への異動

(単位 ha)

区分 年度	原野	農用地	その他	合計
H9	0	2	68※	70
10	-	2	1	3
11	-	-	-	-
12	-	-	1	1
13	-	-	-	-
14	-	12	-	12
16	-	2	5,994※	5,996
19	-	-	22	22 (国土調査による)
24	-	0	-	0
29	-	-	-	0
R4	-	-	-	0
計	0	18	6,086	6,104

※ 国有林から民有林への移動を含む。

注1) 森林計画業務報告による。

注2) 地域森林計画の樹立又は変更した年度(森林面積変更時)に計上。

(8) 森林面積・蓄積の推移

年度	総計		民有林				国有林		編成 計画区
	面積	蓄積	面積		蓄積		面積	蓄積	
	町	千m3	町		千m3		町	千m3	
S26	146,383	10,505	127,667		6,207		18,716	4,298	
27	146,383	10,505	127,667		6,207		18,716	4,298	
28	137,767	11,336	118,808		6,952		18,959	4,384	
29	138,195	11,840	119,236		7,456		18,959	4,384	
30	138,227	11,461	119,051		7,884		18,176	3,577	
31	138,800	11,762	118,490		8,101		18,310	3,661	
32	136,385	11,740	117,230		8,078		18,155	3,662	
	ha	千m3	ha		千m3		ha	千m3	
33	136,278	11,732	117,123		8,070		18,155	3,662	
34	136,204	12,483	117,240		9,004		18,964	3,479	
35	134,824	13,944	115,860		9,275		18,964	4,669	
36	134,745	13,151	116,230		8,712		18,515	4,439	
37	133,855	12,129	115,468		8,942		18,387	3,187	入間
38	132,515	12,523	114,162		9,344		18,353	3,179	中武蔵
39	133,083	12,120	114,714		8,940		18,369	3,180	赤平
40	133,310	12,064	114,941		9,021		18,369	3,043	
41	133,087	11,762	114,722		8,782		18,365	2,980	荒川
42	132,550	11,997	114,181		9,046		18,369	2,951	入間
43	131,360	12,162	112,995		9,208		18,365	2,954	中武蔵
44	131,259	12,491	112,894		9,541		18,365	2,950	赤平
45	131,259	12,429	112,894		9,541		18,365	2,888	
46	131,157	12,758	112,792		10,019		18,365	2,739	荒川
47	130,724	13,340	112,359		10,601		18,365	2,739	入間
48	131,130	14,273	112,715		11,527		18,415	2,746	中武蔵
年度	総計		民有林				国有林		編成 計画区
	面積	蓄積	面積		蓄積		面積	蓄積	
			対象森林	対象外森林	対象森林	対象外森林			
	ha	千m3	ha	ha	千m3	千m3	ha	千m3	
S49	131,200	15,035	110,028	2,514	11,990	295	18,658	2,750	赤平
50	131,200	15,035	110,028	2,514	11,990	295	18,658	2,750	
51	130,874	15,875	109,702	2,514	12,783	315	18,658	2,777	荒川
52	130,092	16,520	108,869	2,565	13,444	261	18,658	2,815	入間
53	129,304	17,186	108,333	2,277	14,079	231	18,694	2,876	中武蔵
54	129,238	17,911	108,267	2,277	14,804	231	18,694	2,876	赤平
55	129,051	17,897	108,080	2,277	14,790	231	18,694	2,876	

年度	総計		民有林				国有林		編成 計画区
	面積	蓄積	面積		蓄積		面積	蓄積	
			対象森林	対象外森林	対象森林	対象外森林			
ha	千m3	ha	ha	千m3	千m3	ha	千m3		
S56	128,925	18,536	108,136	2,277	15,362	231	18,512	2,943	荒川
57	128,617	19,145	107,912	2,193	15,972	230	18,512	2,943	入間
58	127,180	19,581	106,318	2,350	16,348	290	18,512	2,943	中武蔵
59	127,283	20,416	106,421	2,350	17,183	290	18,512	2,943	赤平
60	127,283	20,416	106,421	2,350	17,183	290	18,512	2,943	
61	127,269	21,148	106,387	2,350	17,919	290	18,532	2,939	荒川
62	127,034	21,742	106,119	2,368	18,504	296	18,547	2,942	入間
63	126,409	22,402	105,855	2,115	19,055	297	18,439	3,050	中武蔵
H1	126,389	23,050	105,826	2,124	19,702	298	18,439	3,050	赤平
2	126,389	23,050	105,826	2,124	17,702	298	18,439	3,050	
3	126,389	23,050	105,826	2,124	17,702	298	18,439	3,050	埼玉変
4	125,708	25,224	105,317	2,011	21,781	301	18,380	3,142	埼玉
5	125,569	25,628	105,207	1,982	22,185	301	18,380	3,142	
6	125,121	26,033	104,849	1,892	22,597	294	18,380	3,142	
7	124,630	26,436	104,359	1,897	22,995	299	18,374	3,142	
8	124,530	26,892	104,259	1,897	23,447	303	18,374	3,142	
9	124,308	27,017	104,133	1,884	23,904	305	18,291	2,807	埼玉
10	123,622	27,392	103,415	1,916	24,271	313	18,291	2,807	
11	123,468	27,847	103,297	1,880	24,730	310	18,291	2,807	
12	123,379	28,298	103,218	1,870	25,180	311	18,291	2,807	
13	123,355	28,766	103,194	1,870	25,645	315	18,291	2,807	
14	122,807	29,555	103,083	1,558	25,845	264	18,166	3,446	埼玉
15	122,807	29,555	103,083	1,558	25,845	264	18,166	3,446	
16	122,545	30,563	108,833	1,535	27,764	265	12,177	2,533	埼玉変
17	122,545	30,563	108,833	1,535	27,764	265	12,177	2,533	
18	122,545	30,563	108,833	1,535	27,764	265	12,177	2,533	
19	122,118	31,829	108,444	1,441	28,943	254	12,233	2,632	埼玉
20	122,118	31,829	108,444	1,441	28,943	254	12,233	2,632	
21	122,118	31,829	108,444	1,441	28,943	254	12,233	2,632	
22	122,118	31,829	108,444	1,441	28,943	254	12,233	2,632	
23	122,118	31,829	108,444	1,441	28,943	254	12,233	2,632	
24	121,260	33,268	107,793	1,298	30,299	254	12,169	2,716	埼玉
25	121,260	33,268	107,793	1,298	30,299	254	12,169	2,716	
26	121,260	33,268	107,793	1,298	30,299	254	12,169	2,716	
27	121,260	33,268	107,793	1,298	30,299	254	12,169	2,716	
28	121,260	33,268	107,793	1,298	30,299	254	12,169	2,716	
29	119,779	34,598	106,600	860	31,710	165	12,319	2,723	埼玉
30	119,779	34,598	106,600	860	31,710	165	12,319	2,723	
R1	119,779	34,598	106,600	860	31,710	165	12,319	2,723	
R2	119,779	34,598	106,600	860	31,710	165	12,319	2,723	
R3	119,779	34,598	106,600	860	31,710	165	12,319	2,723	

(9) 植栽及び伐採の実績

(単位 面積:ha 材積:千m³)

区 分			年 度		H29	H30	R1	R2	R3	総数	5か年平均
			面積	材積							
植栽	人工植栽		面積	材積	57	139	65	77	48	386	77
	伐採	総数	主伐	面積	材積	214	357	345	193	266	1,375
面積				材積	60	119	124	47	82	432	86
間伐		面積	材積	1,068	962	1,015	986	648	4,679	936	
		面積	材積	109	107	127	142	96	581	116	
針葉樹	主伐	面積	材積	142	291	277	109	199	1,018	204	
		面積	材積	52	113	117	36	74	392	78	
	間伐	面積	材積	875	907	1,004	982	647	4,415	883	
		面積	材積	89	106	127	142	96	560	112	
広葉樹	主伐	面積	材積	73	66	68	84	67	358	72	
		面積	材積	8	6	7	11	8	40	8	
	間伐	面積	材積	193	55	11	4	1	264	53	
		面積	材積	20	2	0	0	0	22	4	

注1) 植栽は造林実績による。

注2) 伐採は森林計画関係業務報告による推計値。ただし、間伐面積は間伐事業実績による。

(10) 森林経営計画の認定状況

(単位 件数:件 面積:ha)

内容		認定年度		H28	H29	H30	R1	R2	R3	総数
		件数	面積							
総数	件数	3	13	24	18	14	14	86		
	面積	156	4,185	1,423	1,384	691	10,819	18,658		

注1) 森林計画関係業務報告、埼玉県農林公社森林経営計画書による。

注2) 令和4年3月31日現在の認定状況を示す。このため、期間満了の計画は認定年度から差し引いている。

注3) 件数・面積は新規・更新・変更の合計による。

(11) 森林経営管理制度の実施状況

		R1	R2	R3	累計
経営管理意向調査 実施実績	市町村数(市町村)	13	11	12	-
	送付通数(通)	5,373	1,500	1,974	8,847
	筆数(筆)	31,374	5,734	10,009	47,117
	面積(ha)	7,913.84	1,993.91	3,093.45	13,001.20
経営管理権集積計画 策定実績(当年度)	策定件数(件)	13	20	30	63
	策定面積(ha)	30.66	82.43	71.57	184.66
経営管理実施権配分計画 策定実績(当年度)	策定件数(件)	1	26	-	27
	策定面積(ha)	2.14	108.71	-	110.85