

校務支援システム(高等学校) について

令和7年3月

1

校務支援システム（高等学校）の活用に向けて

保健体育課

1. 運用開始からこれまで

R2.3.25	校務支援システム保健機能の運用開始	【高指教3089号】校務支援システム保健機能の運用開始について
R2.11.20	健康診断票の押印省略	【教保体第910-1号】学校保健安全法施行規則の一部改正について
R3.10.27	各種帳票(健康診断票、結果通知等)の様式に係る調査	【高指教1597号】校務支援システムにおける各種帳票の様式に係る調査
R5.3.8	健康診断票の電子保管開始	【教保体第931号】学校備え付け表簿等の電子保存への移行について
R5.3.9	改修(健康診断票、結果通知等)	【教保体第1831号】 令和4年度 校務支援システム保健機能の改修及び説明会の開催について
R5.3.25	令和4年度 校務支援システム保健機能説明会	
R5.4.6	・令和4年度校務支援システム保健機能説明会の動画配信 ・定期健康診断結果通知等の様式(例) ・補助資料①excel ファイル「healthInput.xlsx」 ②Q&A(R5.4)	【教保体第39号】校務支援システム保健機能の活用促進
R5.7.3	・校務支援システム保健機能に関するアンケートの実施	【教保体第637号】校務支援システム保健機能の改善に向けて
R6.5.7	・アンケートを踏まえた改修 (CVS入力内容の追加:X線撮影検査フィルム番号、歯科健診結果等) (各種通知の表示内容等変更) ・参考資料①システムの概要 ②各種通知の表示項目 ・補助資料①excel ファイル「healthInput.xlsx」の更新	【教保体第271号】校務支援システム保健機能の改修について

※アンケートを踏まえたシステムの改修が、令和6年度に完了。当面は、現状のシステムで運用を継続
※今後は、校務支援システム(高等学校)の主担当である高校教育指導課と、引き続き連携し、計画的に見直しを検討

2

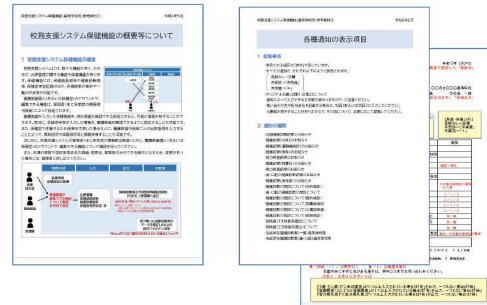
2. 参考資料

R5.4.6付け【教保体第39号】校務支援システム保健機能の活用促進

- ・校務支援システム保健機能に関するQ&A(R504)
- ・補助資料1excelファイル「helthInput.xlsx」
- ・補助資料1excelファイル「helthInput.xlsx」の活用方法

R6.5.7付け【教保体第271号】校務支援システム保健機能の改修について

- ・校務支援システム保健機能(高)参考資料①(システムの概要等)
- ・校務支援システム保健機能(高)参考資料②(各種通知の表示項目)
- ・補助資料1excelファイル「helthInput.xlsx」(R605更新)



今後、質問等への回答等は「校務支援システム保健機能に関するQ&A」を適宜更新することで対応

【今後のお問い合わせ】

※操作方法が不明、マニュアルの通りにやってみたがうまくいかないなど個別の相談
→システムディ 問い合わせ

※使用頻度が高い操作、全体に影響が大きい不具合など
→学校保健説明会での事前アンケート
→各地区学校保健会養護教諭部会→県理事研修会(校種別協議)で報告

※改修に関するご質問やご意見は、校務支援システム全体の改修計画のなかで、保健機能に関する改修計画の目的がたった際に、改めてお知らせします。

3

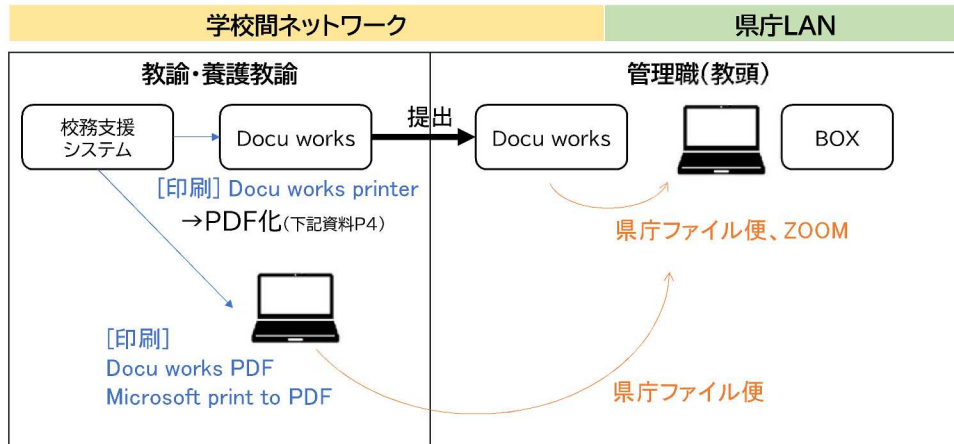
3. 健康診断票の電子保存（年度末）

R5.3.8【教保第931号】学校備え付け表簿等の電子保存への移行について



4

【健康診断票を出力(PDF形式)→Box内フォルダへデータ送付】



健康診断票は各学校のフォルダで保管(県への提出は不要です)

R6.5.7付け【教保体第271号】校務支援システム保健機能の改修について
 ・校務支援システム保健機能(高)参考資料①(システムの概要等)



(4ページ)

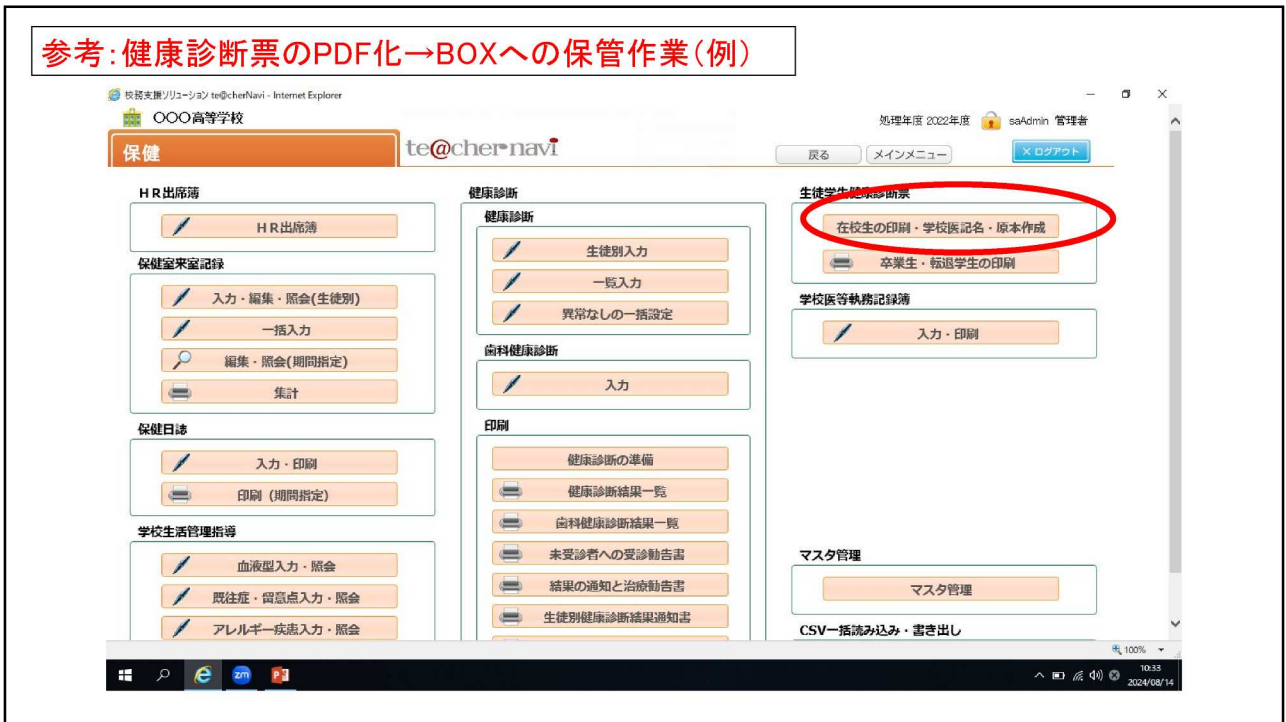
5

参考:健康診断票のPDF化→BOXへの保管作業(例)



6

参考:健康診断票のPDF化→BOXへの保管作業(例)



7

参考:健康診断票のPDF化→BOXへの保管作業(例)



8

参考:健康診断票のPDF化→BOXへの保管作業(例)

年度	令和 4年度				
区分\学年	1				
クラス	1				
番号	15				

生徒学生健康診断票 (一般) 高等学校等用

氏名	昆野 利玖		性別	男	生年月日	昭和45年12月24日生
学 校 名	〇〇県立〇〇〇高等学校					
年 齢	51歳		歳		歳	歳
年 度	令和 4年度		年度		年度	年度
身 長 (cm)						
体 重 (kg)						
栄 養 状 態						
脊 柱 ・ 胸 郭 ・ 四 肢						
視 力	右	()	()	()	()	()
	左	()	()	()	()	()
眼の疾病及び異常						
聴 力	右					
	左					

9

参考:健康診断票のPDF化→BOXへの保管作業(例)

印刷

プリンター (N): Microsoft Print to PDF (5) プロパティ (P) 詳細設定 (D) ヘルプ (H) (I)

枚数 (C): 1

印刷するページ: すべて (A) 現在のページ (U) ページ指定 (G) 1 - 4

ページサイズ処理 (1): サイズ (D) ポスター 複数 小冊子

向き: 自動縦/横 (R) 縦 横

DocuWorks Printer (6)

DocuWorks PDF

DocuWorks Printer

EPSON LP-S8160

Fax

FF K031a for ApeosPort-V 6080

FUJIFILM Apeos 4570

Microsoft Print to PDF

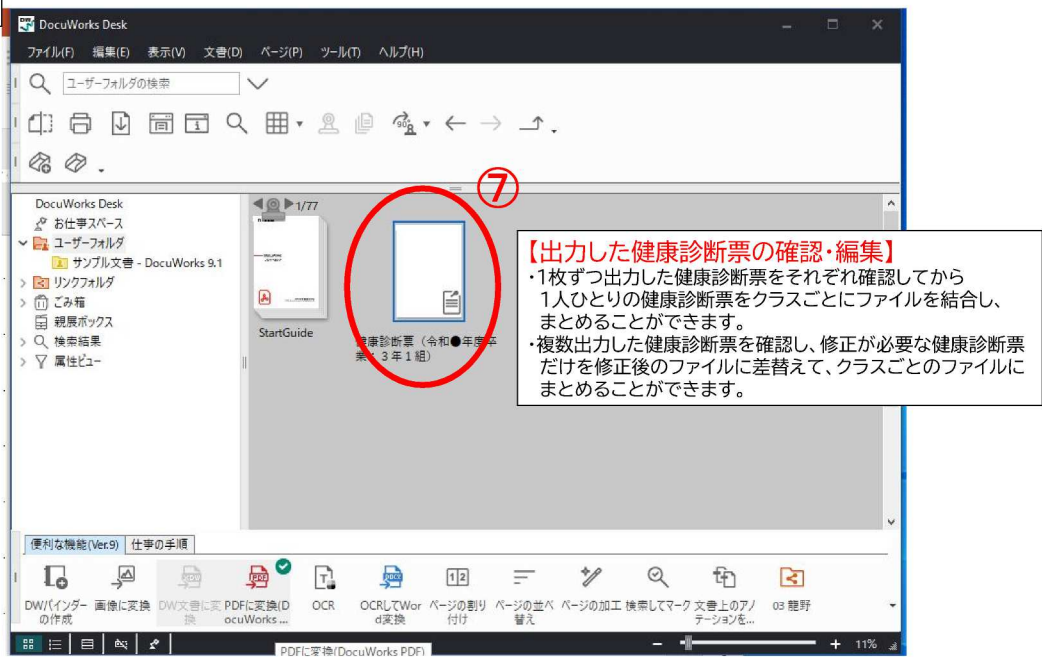
Microsoft XPS Document Writer

OneNote for Windows 10

Send To OneNote 2016

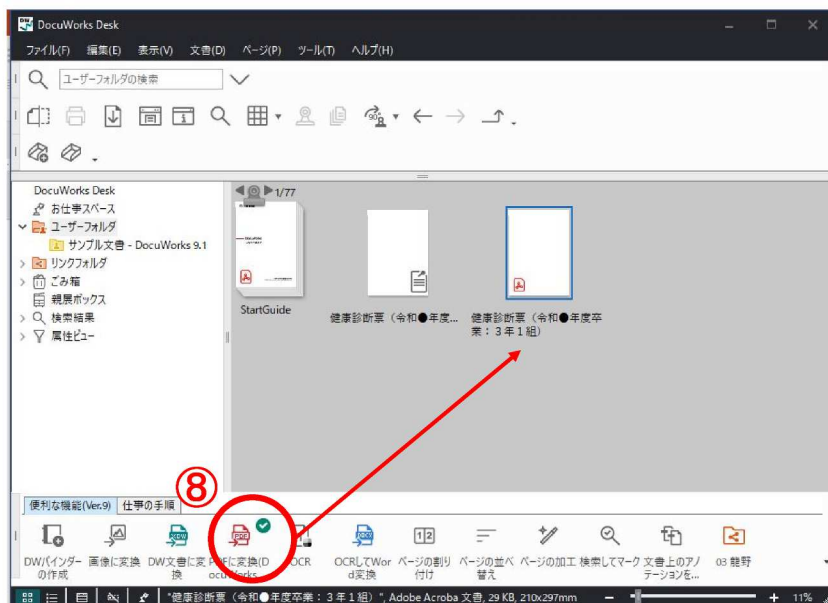
10

(参考)



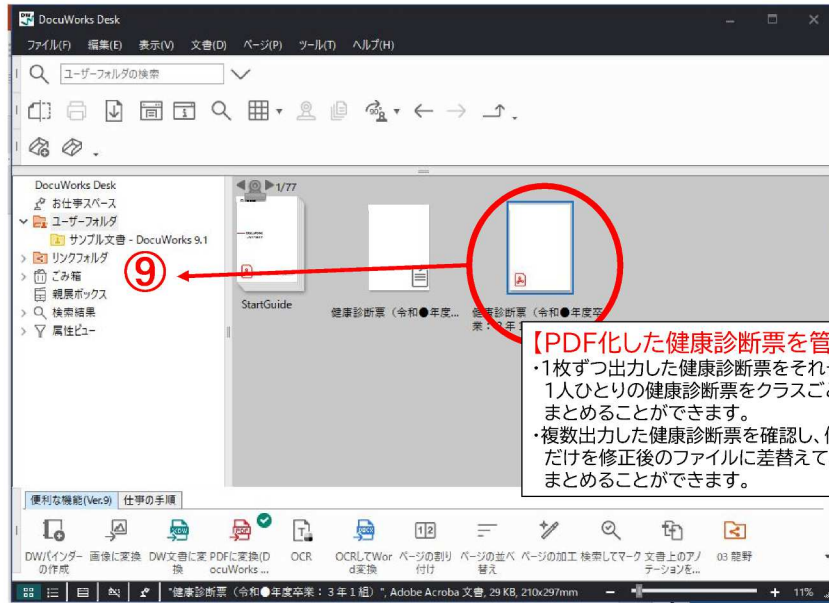
11

参考:健康診断票のPDF化→BOXへの保管作業(例)



12

参考:健康診断票のPDF化→BOXへの保管作業(例)

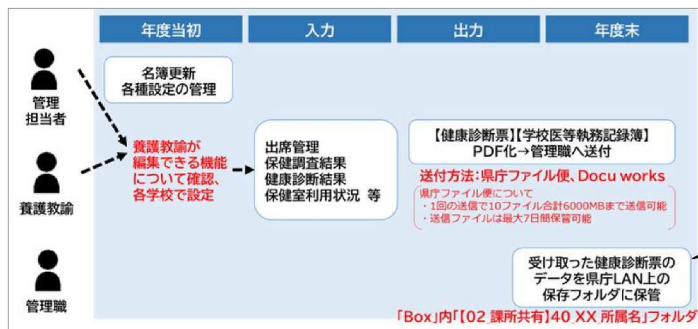


【PDF化した健康診断票を管理職フォルダへ提出】

- ・1枚ずつ出力した健康診断票をそれぞれ確認してから1人ひとりの健康診断票をクラスごとにファイルを結合し、まとめることができます。
- ・複数出力した健康診断票を確認し、修正が必要な健康診断票だけを修正後のファイルに差替えて、クラスごとのファイルにまとめることができます。

13

参考:健康診断票のPDF化→BOXへの保管作業(例)



【BOXへの保存】

・健康診断票のデータを受け取った管理職の先生は、「Box」内「【02 課所共有】40 XX 所属名」フォルダに「健康診断票」用のフォルダを作成し、保存。

・保存期間:卒業から5年間

※参考 R5.3.8付け【教県第931号】「学校備え付け表簿等の電子保存への移行について(通知)」

別紙2	令和5年度以降の表簿等の保存場所等
	<p><電子で保存した場合の表簿等の保存場所></p> <ul style="list-style-type: none"> ○ 「公有財産台帳」や「物品出納簿」等の一部を除き、県庁LAN上(原則、「Box」内「【02_課所共有】40_XX_所属名」フォルダ)に保存フォルダ(下表<※>)を作成し、保存期間が終了するまで県庁LAN上で保存する。 ○ 保存の際は、必ずしも1つのフォルダにまとめなければならないものではないが、保存期間ごとにフォルダを整理するなど適切な運用に留意する。
(7)	<p>健康診断票、歯の検査票</p> <ul style="list-style-type: none"> ○ 高校、中学 【在学中】 校務支援システム上で保存 (校務支援システムを導入していない学校は学校間ネットワーク上で保存) 【卒業後】 <※>へ移行 (Word、Excel、PDF等) ○ 特別支援学校 【在学中】 電子(学校間ネットワーク)、または、紙様式により保健室等で保存 【卒業後】 電子データは、<※>へ移行 (Word、Excel、PDF等)。紙様式は、【在学中】と同様に保健室等で保存

14

校務支援システム（高等学校）の活用に向けて 保健体育課

5. 参考（R5アンケートを踏まえた改修内容）

◆健康診断結果の入力

- 一括入力 歯科
異常なし
未実施(対象外)
一括入力解除
- CSV入力 X線フィルム番号
X線日付け
歯科(歯列咬合等)
入力方法

◆健康診断票
レイアウト
印刷方法

◆学校医
学校医等氏名登録
執務記録簿

◆健康診断(その他)
画面レイアウト
画面配色
機能追加

◆健康診断結果の結果通知・治療勧告書

- 定期健康診断のお知らせ
- 歯科健診
- 聴力(表示、入力方法)
- 学校名・校長名・日付
- 桌子診断カード
- その他(複数入力)
- 通知に表示される項目の見直し
- 内科検診
- 未受診者受診勧告書
- 文字数

【次回改修予定】

- ・定期健康診断のお知らせ(*) →改修済み
- ・結果通知歯科(但し書き) →改修済み
- ・保健室来室記録
- ・学校生活管理指導表
- ・保健日誌

(令和7年度)

- ・各学校での活用

(令和8年度以降)

- ・Q&A作成に向けたアンケート実施

必要に応じて、主管課と連携し、改修計画を検討

15

校務支援システム（高等学校）の活用に向けて 保健体育課

6. 参考

●胸部X線撮影検査 撮影日の入力

2022年度

「一括設定」あるいは「CSV読み込み」から入力できます。 20件

学科	年	組	番	氏名	性	撮影日	フィルム番号	結核 所見	その他の検査	病名
総合学科	1	1	1	阿部 雅史(転学)	男					
総合学科	1	1	2	荒川 竜輝(転学)	男					
総合学科	1	1	3	市川 大翔	男	05/20	55		異常なし	異常なし
総合学科	1	1	4	伊藤 瑞基	男				異常なし	異常なし
総合学科	1	1	5	今井 拓海(退学)						
総合学科	1	1	6	岩上 健	男				異常なし	異常なし

●未実施の一括設定→CSV読み込みで入力可

16