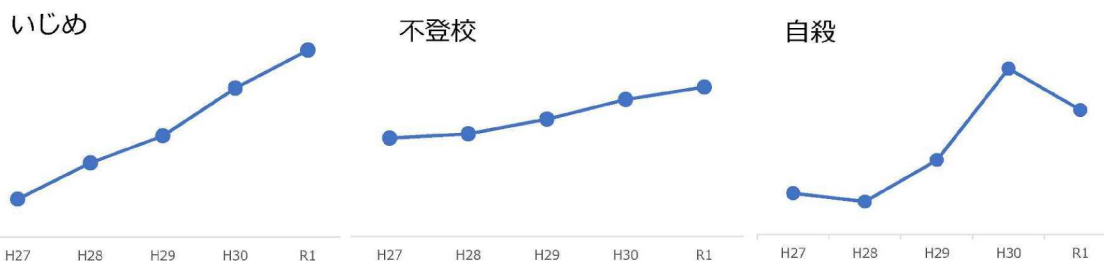


学校におけるメンタルヘルスリテラシー の向上に向けて ～東京大学大学院との連携協定の取組～

埼玉県教育委員会

経緯

- いじめ・不登校・自殺等の増加
- 子供たちの悩みや不安、心の不調を早期発見、早期対応し、困難を抱える児童生徒を支援する体制の強化が必要



【出典】埼玉県公立学校における児童生徒の問題行動・不登校等生徒指導上の諸課題に関する調査 ※不登校は小中学校

東京大学大学院との連携協定の締結

令和2年11月「学校におけるメンタルヘルスリテラシーの向上に向けた教育の充実に関する連携協定」を締結

研究推進校

令和3年度：中学校8校 高等学校5校
令和4年度：中学校8校 高等学校5校
令和5年度：中学校8校 高等学校5校
令和6年度：小学校8校 中学校6校



令和2年11月、連携協定締結式に臨む高田直芳県教育長（左・当時）と佐々木司教授（右）

学校におけるメンタルヘルスリテラシー

- 正しい知識
- 心の不調に早期に気付く力
- SOSを出す力
- SOSを受け止める力
- SOSを出せない子供へのアプローチ
- 教育相談体制の整備 など

児童
生徒

教職員

保護者

児童生徒向けメンタルヘルスリテラシー授業

動画の視聴やロールプレイング等を通して、自らSOSを出すことや、友人のSOSを受け止め信頼できる大人につなぐことなどを学ぶ授業

授業者

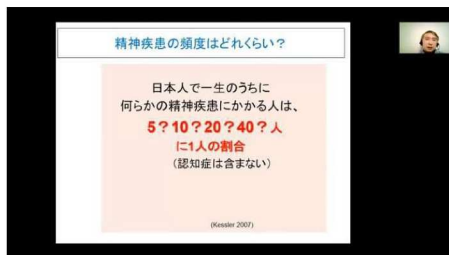
担任・養護教諭・保健体育科教諭 など



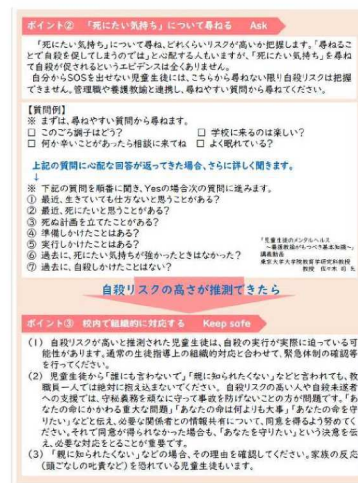
研究推進校における授業の様子

教職員向け研修

動画やリーフレットを活用した子供の心の不調に関する知識や子供のSOSを受け止める力の向上を目的とした教職員向け研修



動画 (一部)



リーフレット (一部)

保護者向け啓発

子供の心の健康に関する動画を
活用した学校と家庭の連携
を強化する取組

活用場面の例

入学説明会・入学式後の説明会
保護者面談の待ち時間 など



研究推進校における動画視聴の様子

埼玉県メンタルヘルスリテラシーツール

内容

■ 児童生徒向け授業教材

学習指導案、ワークシート、授業用スライドなど

■ 教職員向け研修資料

研修動画（管理職・養護教諭・教諭別）、リーフレット

■ 保護者向け啓発資料

啓発動画

効果

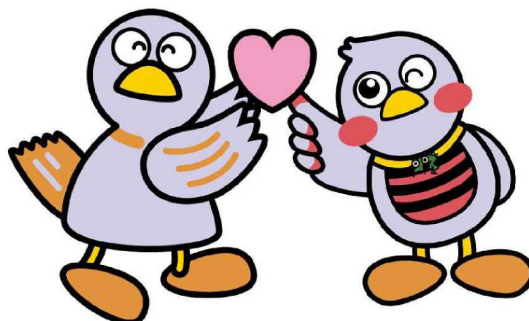
- 児童生徒の「SOSを出せる力、受け止める力」の向上
- 校内教育相談体制の充実
- 保護者からの学校の取組に対する理解促進と連携強化

令和6年4月 県内の公立学校に配付



今後に向けて

- 小学校における研究成果の発信
- 教育相談体制の更なる充実
- 医療等の関係機関との支援体制構築



埼玉県マスコット「コバトン」「さいたまっち」

【事後アンケート】

以下のURLあるいはQRコードから、アンケートへの回答をお願いします。

(入力可能期間 : 令和7年3月26日(金) 16時~3月31日(金) 10時)

https://apply.e-tumo.jp/pref-saitama-u/offer/offerDetail_initDisplay?tempSeq=88020&accessFrom=



【MEMO】



埼玉県マスコット

「コバトン」「さいたまっち」
