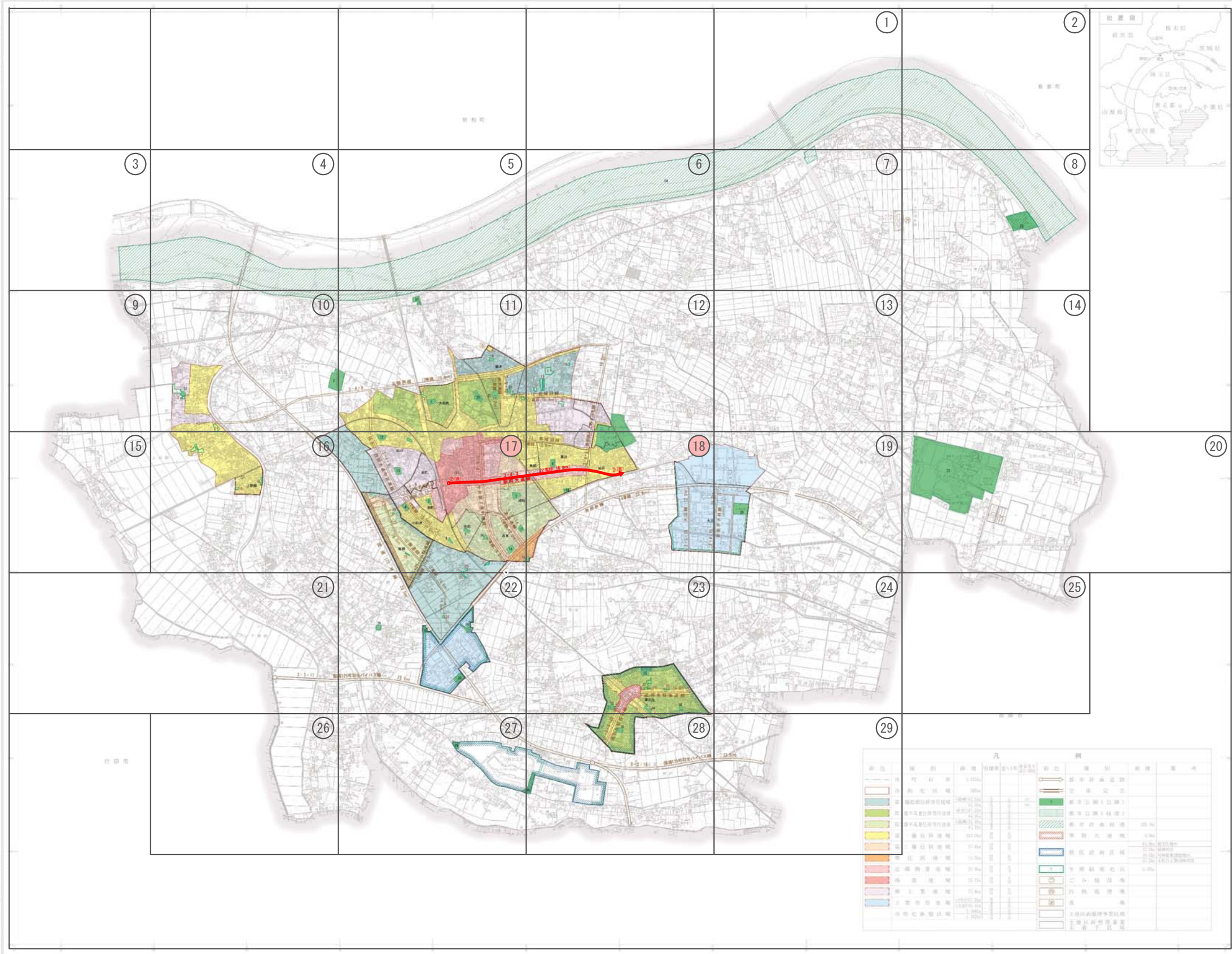


# 羽生都市計画図

1:15,000

平成二十六年三月作成  
平成二十六年三月印刷



凡例  
 1. 都市計画区域  
 2. 都市計画区域外  
 3. 都市計画区域外  
 4. 都市計画区域外  
 5. 都市計画区域外  
 6. 都市計画区域外  
 7. 都市計画区域外  
 8. 都市計画区域外  
 9. 都市計画区域外  
 10. 都市計画区域外  
 11. 都市計画区域外  
 12. 都市計画区域外  
 13. 都市計画区域外  
 14. 都市計画区域外  
 15. 都市計画区域外  
 16. 都市計画区域外  
 17. 都市計画区域外  
 18. 都市計画区域外  
 19. 都市計画区域外  
 20. 都市計画区域外  
 21. 都市計画区域外  
 22. 都市計画区域外  
 23. 都市計画区域外  
 24. 都市計画区域外  
 25. 都市計画区域外  
 26. 都市計画区域外  
 27. 都市計画区域外  
 28. 都市計画区域外  
 29. 都市計画区域外

色別	種別	面積	割合	色別	種別	面積	割合
緑色	第一種住居地域	1,234,567	12.3%	赤色	第一種工業地域	123,456	1.2%
黄色	第二種住居地域	2,345,678	23.4%	青色	第一種商業地域	234,567	2.3%
茶色	第三種住居地域	3,456,789	34.5%	緑色	第二種商業地域	345,678	3.4%
茶色	第四種住居地域	4,567,890	45.6%	赤色	第三種商業地域	456,789	4.5%
茶色	第五種住居地域	5,678,901	56.7%	赤色	第四種商業地域	567,890	5.6%
茶色	第六種住居地域	6,789,012	67.8%	赤色	第五種商業地域	678,901	6.7%
茶色	第七種住居地域	7,890,123	78.9%	赤色	第六種商業地域	789,012	7.8%
茶色	第八種住居地域	8,901,234	89.0%	赤色	第七種商業地域	890,123	8.9%
茶色	第九種住居地域	9,012,345	90.1%	赤色	第八種商業地域	901,234	9.0%
茶色	第十種住居地域	10,123,456	101.2%	赤色	第九種商業地域	1,012,345	10.1%

北光建設株式会社

1:15,000