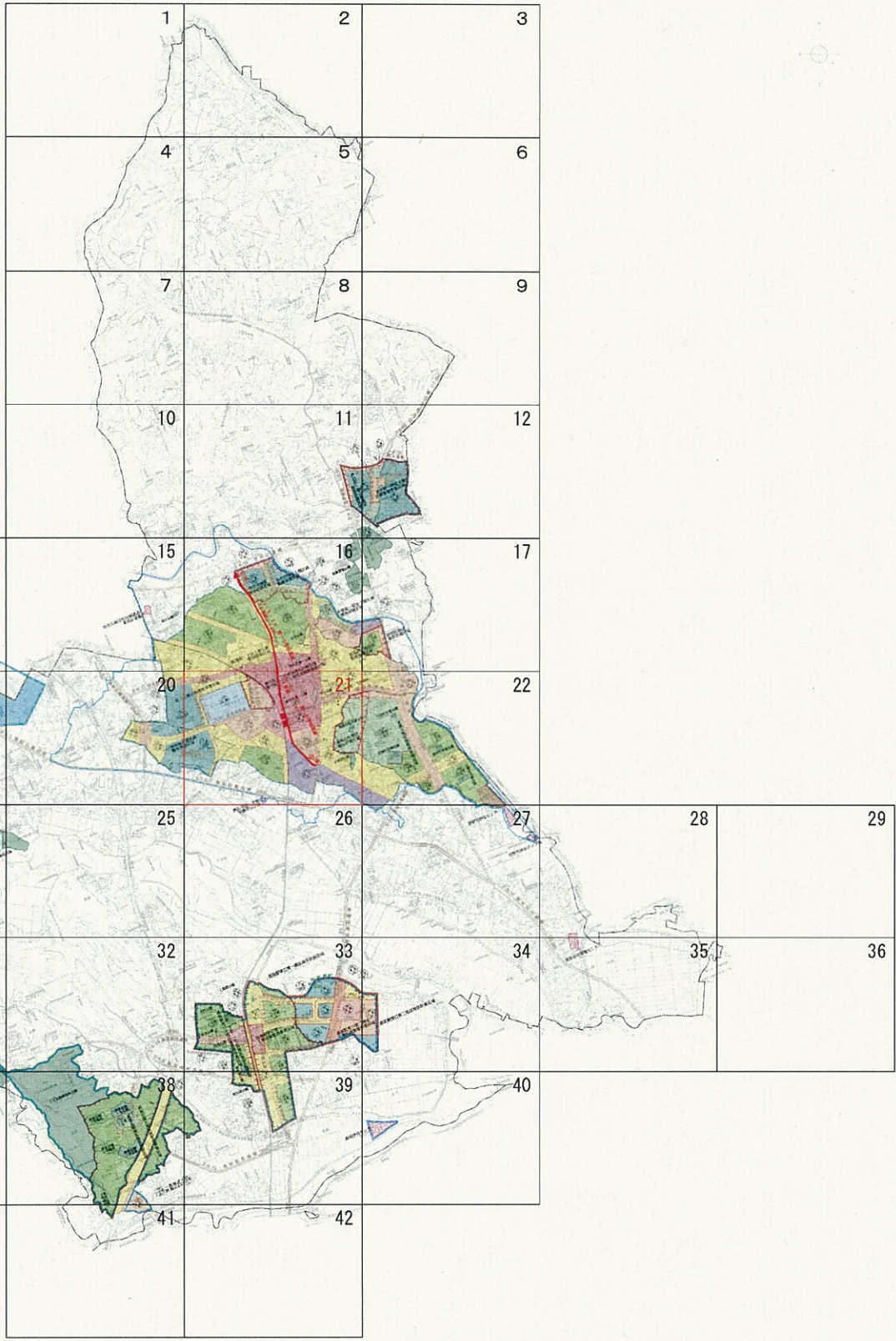


# 東松山市都市計画図



用途地域	用途	面積
第一種住居地域(第一種)	第一種住居	1,234
第二種住居地域(第二種)	第二種住居	2,345
第三種住居地域(第三種)	第三種住居	3,456
第一種工業地域(第一種)	第一種工業	4,567
第二種工業地域(第二種)	第二種工業	5,678
第三種工業地域(第三種)	第三種工業	6,789
商業地域	商業	7,890
公共施設地域	公共施設	8,901
公園緑地	公園緑地	9,012
河川	河川	10,123
道路	道路	11,234
鉄道	鉄道	12,345
その他	その他	13,456

作成機関  
 国土院  
 国土院  
 国土院

1:15,000