

# 人生がちょっと 楽しくなるヒント！ 地域って面白い！

NPO法人ふうせん 代表理事 園川泰子

協力：NPO法人わらび市民ネット（資料提供）



NPO法人ふうせん 代表理事 園川泰子（埼玉県蕨市）

## 自己紹介

2005年 『紙芝居の会ケセラランパサラン』を立ち上げ、参加。

2006年 『保育グループふうせん』を立ち上げ 代表に

2013年 『NPO法人ふうせん』 法人化 代表理事就任

託児事業、子育て広場の運営の他、イベント、講座の企画など

2011年 『わらび市民ネット』に参加

市民活動サポートセンターの役割を担う、「わらびネットワークステーション」の運営に携わる

2016年 『NPO法人わらび市民ネット』 法人化理事就任、2021年退任

2018年 『わらび楽市』 を立ち上げ わらび楽市実行委員長

蕨市の商店会と一緒に、地域の賑わいの企画・運営

2019年 埼玉県共助仕掛け人（No.RO122）登録

2021年 7月1日 戸田市上戸田に「ママ応援カフェ・ソニード」オープン

11月から月イチ子ども食堂カフェ・ソニードを開催





**さて、質問です！**

**皆さんは、住んでる街  
好きですか？**

好きな理由

知り合いが  
多いから



**動機**：子どもにお友達を作ってあげたい！

**きっかけ**：

藤市の広報紙で

● 『子育て学級』の参加者募集！

● **行動**：思い切って参加

**結果**：ママ友が出来た！



あなたも紙芝居を演じませんか？

紙芝居で読み聞かせの  
ボランティアと一緒に  
やいましょう！



無理なく楽しく参加！  
今でもライフワークのひとつ



子育てをスキルに、社会貢献！  
ママたちが受講している間の  
1時間～2時間の託児



10名で立ち上げた団体も  
2年目で21名に  
以降、30名前後の会員が16年継続  
30代から70代まで一緒に活動





子育て広場  
ファシリテーター

戸田市  
ママ応援カフェ  
ソニード運営

子ども食堂  
はじめました！



ママ講座講師  
ノーバディーズ  
パーフェクトプログラム





きっかけは…

あなたの近くにある！

★ 図書館

★ 公民館



★ 市民活動サポートセンター

★ 市の広報紙・ホームページ



**市民活動っていうと**

**どんなイメージがありますか？**

# 蕨で元気に活動 **元活**しよう!

## ボランティア・市民活動『見本市』

手話通訳あり・当日プログラム点字版あり

生涯学習推進事業・蕨ブランド認定品披露会 同日開催

2020年 **2月29日(土)** 10:00~15:00

蕨市民会館・蕨市立中央公民館



## ボランティア・市民活動『体験会』

2020年 **1月15日(水)** ~



主催 蕨市・NPO法人わらび市民ネット  
共催 蕨市社会福祉協議会  
後援 蕨市教育委員会

お問合せ先 **TEL 048-445-7256**  
住所 蕨市中央1-23-8 くるる1F  
URL <http://www.warabishiminnet.org/>  
Mail [warabi-ns@warabi.ne.jp](mailto:warabi-ns@warabi.ne.jp)

## 蕨で元気に活動! 『ゲンカツ』

昨年度までの3年間は埼玉県モデル事業「アクティブシニアの社会参加支援事業」としてボランティア・市民活動『見本市』『体験会』を行ってきました。今年度は対象年齢をなくし、蕨で元気に活動! 略して「元活」と題し、『見本市』『体験会』を行います。

蕨市内には数百もの市民活動団体やボランティア団体があります。もしそれらの団体が蕨市から全てなくなってしまうらうなるのでしょうか。

市民活動やボランティア活動は、「やりたい!」という気持ちが必要です。

「やりたい!」には、たくさんエネルギーが満ち溢れています。

蕨が元気でいられるのは、みなさんのおかげです!!

元気いっぱいの蕨には、みなさんの「やりたい!」が必要です。

あなたも蕨の元気の源の一つになりませんか!



### 会員募集している 44団体が大集合!

活動している人の顔がわかる!  
活動内容を直接聞くことができる!  
自分にあった団体をさがすことができる!  
その場で決めなくても、あとで活動日に体験してみたら入会を考えればOK!  
参加を心待ちにしています!

### 就業応援ブース!

資格取得や有償ボランティアなど仕事についての説明や相談コーナーが充実!  
興味があったけど、なかなか知る機会がなかった方、まだまだ働きたい方など、多様な選択があることに気づきますよ!

### 特別パネル展のご案内

2020年2月24日(月)~

2020年3月7日(土)

中央公民館 中ロビーにて

見本市当日(2月29日)だけではなく、前後約2週間の特別パネル展も開催します!

※参加団体は3ページ★印のついた団体です。  
気になる団体をチェックして見本市当日に直接話を聞いてみましょう!

### ステージ発表

演奏、模範演技などで活動の魅力をPRします!

### 体験

剣道、ディスコン、3B体操体験、点字点訳やガイドヘルプ体験、ラッピングのワークショップ、紙芝居の上演体験も楽しみながら参加できます!

### ポスター・チラシ展

市内の活動団体のポスターやチラシ展も開催! 団体の様々な活動を知ることができます!

### 模擬店・販売

手作りのパン、カレーライスと蕨を元気に盛り上げたい商店『蕨eat』の舞台が並ぶ他、東南アジアの雑貨販売、クッキーわたあめ、お団子、ラオスコロヒーチョコレート販売など盛り沢山です!



## 武福太極拳(うーふーたいきょくけん)

健康増進度

★★★★★



① 1,000円

## 3B体操

健康増進度

★★★★★



① 1,000円

## アーサナヨーガ

健康増進度

★★★★★



① 1,000円

## わらび剣友会

心身鍛錬度

★★★★★



① なし

② 15,000円/年

## フルーツクラブ・ラルジュ

音楽大好き度

★★★★★



① なし

## 藤市写真連盟(旭フォトクラブ)

初心者度

★★★★★



① 1,000円

② 1,000円/年

## 塚越双子織夢工房

手作り満足度

★★★★★



① なし

② 100円(日本産材)1,000円/年

## 岳精流日本吟院 埼玉岳精会

生涯学習度

★★★★★



① 1,000円

## 藤パソコン支援隊

スキル活かし度

★★★★★



① なし

② なし

## 男性料理クラブ

家事上手度

★★★★★

① なし

② 1,500円/月 年費500円/月



## 夕方からの居場所づくり「ほっかほか」

あたたか度

★★★★★

① なし

② 3,000円/年



## 点字サークル「あじさい」

やりがい度

★★★★★

① なし

② 500円/月



## 藤ガイド会

蔵案内度

★★★★★

① なし

② なし

③ 1,000円/月 年費10,000円/月



## ボランティア・ガイドヘルプ One&One

いっしょに歩く度

★★★★★

① なし

② なし



## 紙芝居の会 ケセラランパサラン

温故知新度

★★★★★

① なし

② 2,000円/年



## クルドを知る会

外国人支援度

★★★★★

① なし

② 3,000円/年



## 傾聴ボランティア さわやか会

社会貢献度

★★★★★

① 1,000円

② なし



藤市社会福祉協議会

## わらびファミリーサポートセンター

パパママ

サポート度

★★★★★

① なし

② なし







## 傾聴ボランティアさわやか会

月1回高齢者施設へ訪問し、歌ったり話を聴いたりする。



人生百年の時代、私にも出来る事がある

「お母を思い出す」



毎月の訪問日を入居者の方々はとて楽しみに待っている。



## 蕨パソコン支援隊

毎月10日、蕨市立中央公民館でパソコンルームの無料開放日にパソコン指導にあっている。

社会とのつながりを求めて



## NPO法人ふうせん

ママたちが講座に参加している間、お子さんを預かる。楽しく安全に、仲間と協力しながら活動。

活動している方の  
笑顔で決めた

公益社団法人  
蕨市シルバー人材センター  
生きがい就業、健康維持、  
社会参加をモットーに働く  
高齢者の応援団。



働く楽しさを  
感じる毎日

### みなみ囲碁クラブ

毎週火曜日の午前中に南公民館で活動。10名ほど所属し、好きな時間に来て、時間まで指しあう。



毎週の練習日が待ち遠しい

自分の好きな事で  
社会の役に立つ



### 縫製奉仕活動グループ

寄付された布や糸を使って、布小物、バックなどを製作。  
イベントなどに参加し、販売を行った収益金を福祉施設等に寄付。  
丁寧な仕上げで評判も良い。



なんとなく居心地が良い



### きのこクラブ

南公民館で毎週月曜日の夜間に活動。  
自主的に勉強して、分からないところがあれば教える。  
中高生向けの居場所として開催。



自らも日々勉強



### NPO法人障害者の自立を考える あしたの会が運営する「喫茶さくら」

老人ホーム内の喫茶でのお手伝い。飲み物と軽食を提供。障害のある方と一緒に運営している。



新しい出会いの場

日々勉強、家でも実践



男性料理クラブに加入して



### 男性料理クラブ

毎月1回第2土曜日に開催。  
内容は買い物から料理まで。

### 旭フォトクラブ

月に1回、土曜日に撮影会  
と講評日のサイクルで活動。  
初心者の方でも講師が親切  
に指導してくれる。  
市内の文化祭などにも作品  
を出展。



月に一度の撮影会も楽しみ



### おもちゃの病院

年10回第3日曜日に下蔵公民館で開催。  
おもちゃや傘などの修理をする。  
状態によっては入院(お預かり)も。

13

無理なく続けられる



### 放課後子ども教室

子どもの居場所づくりとして、蔵市全小学校で毎週  
月曜日の放課後に開催されている。勉強を見たり、  
一緒に遊んだりする中、気をつける事も多い。

たおやかに楽しむ



楽しく続けていきたい



自分の描いた絵が展示されるのは刺激になると、作品づくりに励んでいる。



自分のペースで通って、レベルに合わせた指導。



### 絵手紙ありす

月3回 北町公民館で活動  
生涯学習フェスティバルや  
市立病院のガラスケースなど  
に作品を展示。



理解できるまで勉強

### 日本語ボランティアわらび中央

中央公民館で火・水曜日、ボランティアで日本語を指導する。蕨市内だけでなく、近隣市からも外国の方が参加。



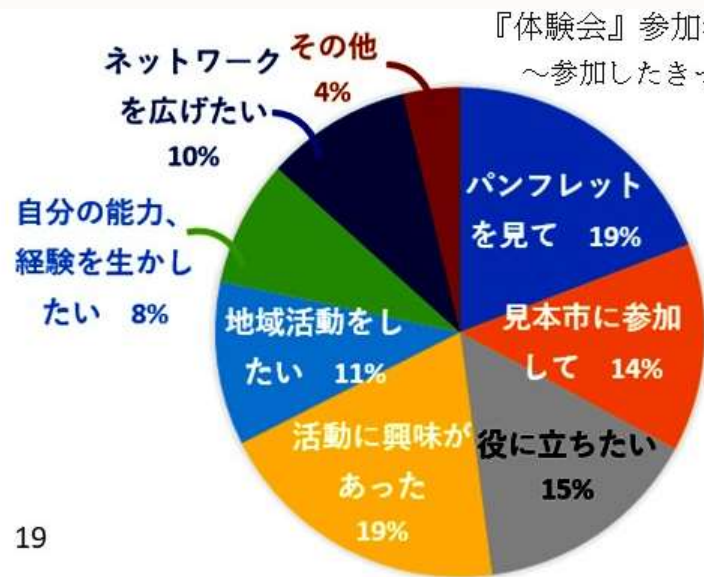
出来ることを  
積み上げていく

### 点字サークル「あじさい」

定例会は毎週金曜日。社協だよりや個人からの依頼の専門誌等を点訳している。



人生の生きがいを見つけた

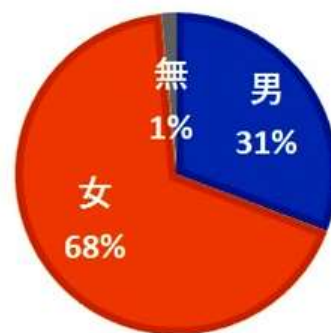


同じような活動をしている団体をいくつか体験し、自分に合う団体に入会する人や、すでに活動している方でも、新しい活動に挑戦する方もいました。

体験してから入会するシステムは、概ね好評でした。

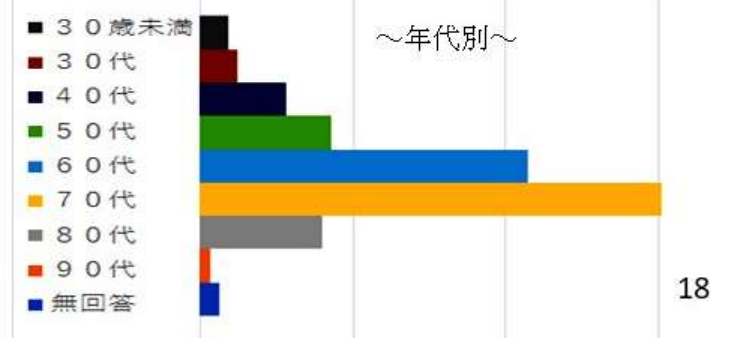
19

『見本市』参加者アンケート



～男女比～

団体のブースには延べ2,726人が来訪しました。「参加してよかった」「団体の活動を理解してもらえた」「今後も続けてほしい」「市内で活動する団体を知ることができた」という声が多く寄せられました。

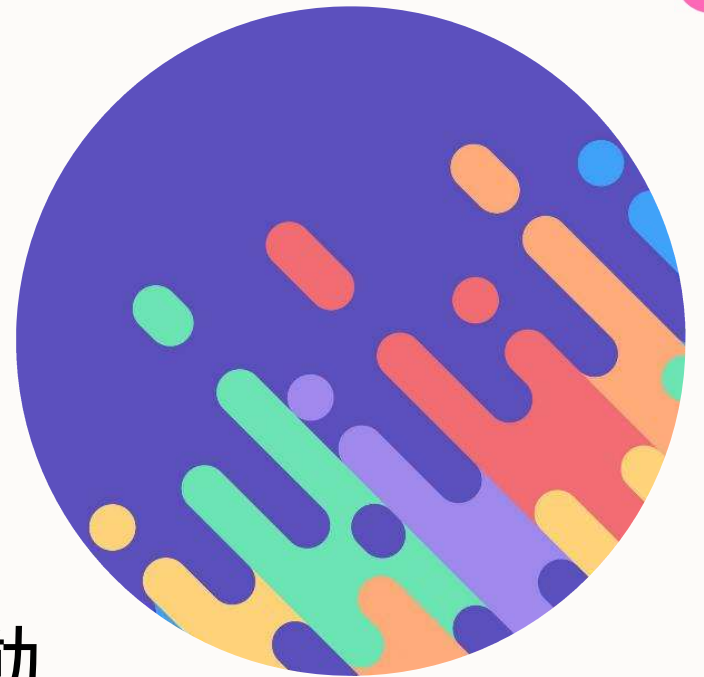


18

# まとめ

---

- 地域はあなたを待っている！
- きっかけは近くに
- 飛び込む勇気
- 新しく学ぶ楽しさと好奇心
- ボランティアだけではない地域活動
- 地域活動に参加することで仲間が増える
- 生きがい、やりがいが見つかる



蕨市文化活動事業助成事業  
市民活動ネットワークフォーラム2022

元気に市民活動!

# ゲンカツ

2023年3月19日(日)

10:00~15:00

旭町公民館・蕨市立文化ホールくるる

## 会場案内

※団体の体験会場は当日変更の可能性があります。

### くるる3F ステージ発表、体験、展示

時間	ホール(ステージ)	ホール(展示)	ホワイエ(展示)	会議室(展示)
10:00	民謡五月会(太鼓)	蕨市男女平等 推進市民会議 社協有償ボランティア	ザ・ドラゴンキッズ	暁斎塾
10:30	蕨ラグビースクール (キッズ ラグビー)		蕨ラグビースクール	
11:00	ザ・ドラゴンキッズ (カンフー)	蕨パソコン支援隊	点字サークルあじさい 点字体験 14:00~15:00	
11:30	蕨てんとうむしの会 (語り・読み聞かせ)	わらび学びあいカレッジ	蕨ボランティア 朗読サークル草笛	
13:00	蕨あやめ会(大正琴)	手話サークル& 聴覚障害者協会	蕨てんとうむしの会	
13:30	健康太極拳わかば	★生団連	わらびファミリー サポートセンター	
14:00	インド舞踊の会			

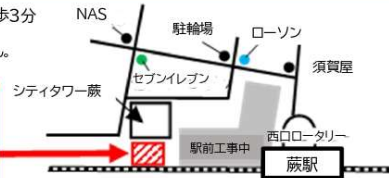
★生団連は600を超える企業と消費者団体が一丸となり、「生活者視点」で活動する団体です。  
当日は、日本の課題について、分かりやすく解説した冊子の配布を行います。  
また、アンケートをお答えいただいた方、Twitterをフォローしてくださった方に粗品をプレゼント  
いたしますので、是非お立ち寄りください。

### 旭町公民館 1F 体験、相談、井戸端会議

集会室	和室	小会議室	調理室	わらびネットワーク ステーション
10:00~11:30 刀禪蕨同好会	10:30~12:00 アーサナヨーガ	10:00~11:30 みんなで話そう! 井戸端会議 ①	10:00~ 15:00	8:30~17:00
13:00~15:00 蕨市双子織連盟/ 蕨市健康麻雀連盟	13:30~15:00 みんなで話そう! 井戸端会議 ②	13:00~13:30 蕨ガイドの会 14:00~15:00 蕨あやめ会 (大正琴)	パソコン 支援隊・ わらび 市民ネット SNS相談	わらび市民ネット 市民活動 ボランティア 相談

埼玉県蕨市中央1-23-8 蕨駅西口 徒歩3分  
※現在、西口開発工事中です。  
駐輪場はありますが、駐車場はありません。

蕨市立文化ホールくるる(3F)  
蕨市立旭町公民館(1F)  
わらびネットワークステーション(1F)



【主催】 NPO法人わらび市民ネット/蕨市  
【協賛・協力】 生団連/NPO法人care nation/蕨市立旭町公民館/蕨市立文化ホールくるる

### 団体発表



ご自由にご覧いただけます!  
直接会場へどうぞ!

### 体験できる



体験時間内にお部屋、団体ブースへ  
直接お越しください!

### みんなの団体どうしてる? あれこれ話そう?

### 井戸端会議



事前申込3/5まで。団体対象。  
(空きがあれば当日参加可能)  
各回定員10名一団体2名まで。

### 団体情報発信方法や スマホの使い方など SNS相談



事前申込3/5まで。どなたでも。  
(空きがあれば当日参加可能)  
定員20名一人30分まで

### 活動団体紹介



展示をご覧ください。また、直接  
質問などもできます!

### 何かしたい! 相談コーナー

### WNS

わらびネットワークステーションって  
こんなことしてるよ!

### 模擬店

美味しい! コーヒー・カレーライスほか

### 体験参加で 粗品プレゼント

### どなたでも参加大歓迎

参加費無料 ※一部有料

### 【お問合せ・SNS相談 & 井戸端会議申込】

わらびネットワークステーション(月曜、祝日休業/火~金8:30~21:00/土日8:30~17:00)  
TEL: 048-445-7256 FAX: 048-445-7311 メール: wns.jimukyoku@gmail.com

**あなたの行動で未来が変わります！**

**勇気ある一歩を！**

**応援しています！**

**ご清聴ありがとうございました。**

