

NPO法人こどもの居場所 づくりinかわぐち

説明資料



自己紹介

2012年10月～ 川口市民生委員児童委員 11年目
担当地区：川口市戸塚行衛

2016年4月～ 川口市社会福祉協議会地域福祉推進員
高齢者「ふれあいサロン」の開催

2016年11月～ NPO法人こどもの居場所づくりinかわぐち 代表

NPO法人こどもの居場所づくり inかわぐち



2016年6月	こどもの居場所づくりinかわぐち 立ち上げ
// 7月	第1回こども食堂とづか(戸塚公民館)開催
// 8月	第2回こども食堂とづか(戸塚西公民館)開催
	以降月1回開催
// 11月	NPO法人こどもの居場所づくりinかわぐち設立
2018年3月	第1回こども食堂こうえい(幸栄公民館)開催
	以降月2回開催





2019年8月	こども食堂とづか北小開催
	以降月3回開催
2020年3月~	コロナ感染拡大により公民館休館のためお休み
	フードパントリー(食材配布)支援
2020年10月	おむつ宅配開始
2020年11月	お弁当こども食堂再開
2021年6月	じりんハウス(空き家活用)設立

こども食堂とづか・こうえい・北小

地域でつながるこども食堂



誰でもOK

地域のボランティアさん



地域の野菜生産者さん



こども食堂とづか献立

わたしたちのこだわり

- 1.安全・安心の調理&献立
- 2.栄養バランスの献立
- 3.ファミレスにない献立
- 4.家ではなかなか作らない献立
- 5.食べる機会の少ない食材をふんだんに使用した献立

献立 1例



たっぷり野菜の酢豚
切り干し大根の煮物
雑穀米ごはん
わかめとお麩なめこの
味噌汁
フルーツポンチ

献立 2例



厚揚げの鶏そぼろ煮
かぶともやしの酢の物
さつま芋・むかごご飯
豚汁
フルーツ寒天

楽しい企画

お話しの会



どじょうすくい



手品



貝細工作り

バンド演奏

こども食堂とづか・こうえい・北小

参加人数

(73回 2016年7月～2020年2月)

こども:1541人 大人:850人

ボランティア:991人 総数:3382人

1回あたりの平均参加人数

こども:21人 大人:11人

ボランティア:13人 総数平均:46人



こども食堂お休み中の

コロナ禍の支援は・・・

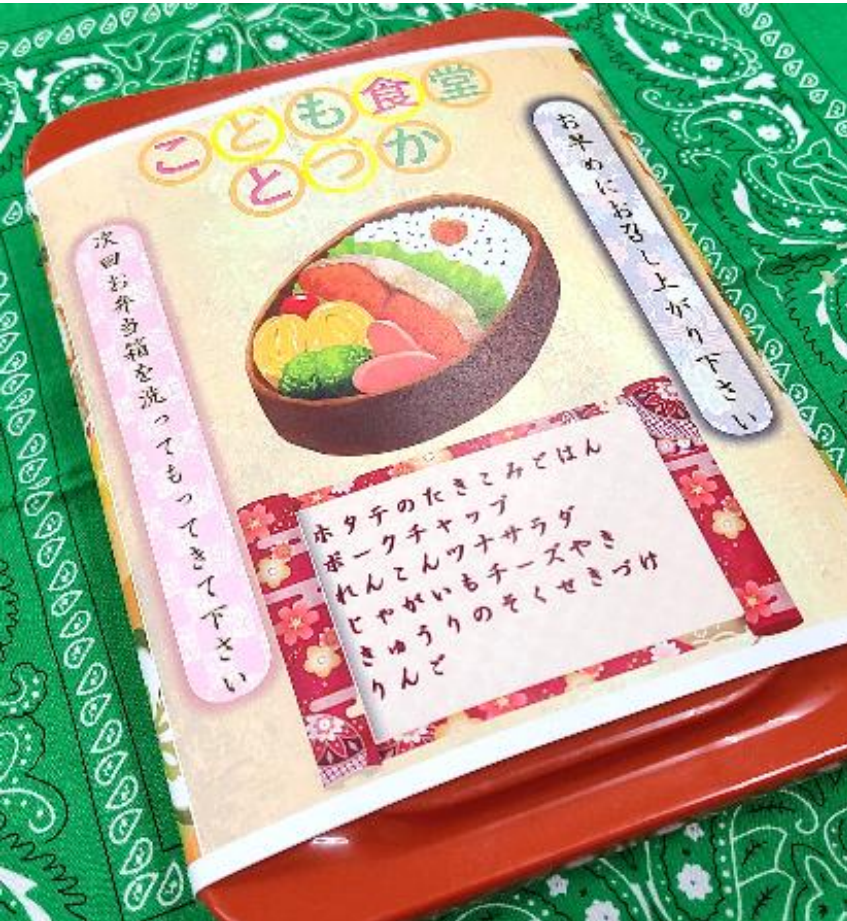


フードパントリー事業後方支援



弁当配布

お弁当こども食堂：手作りお弁当の配付



通いの弁当箱で
つながりを絶やさない

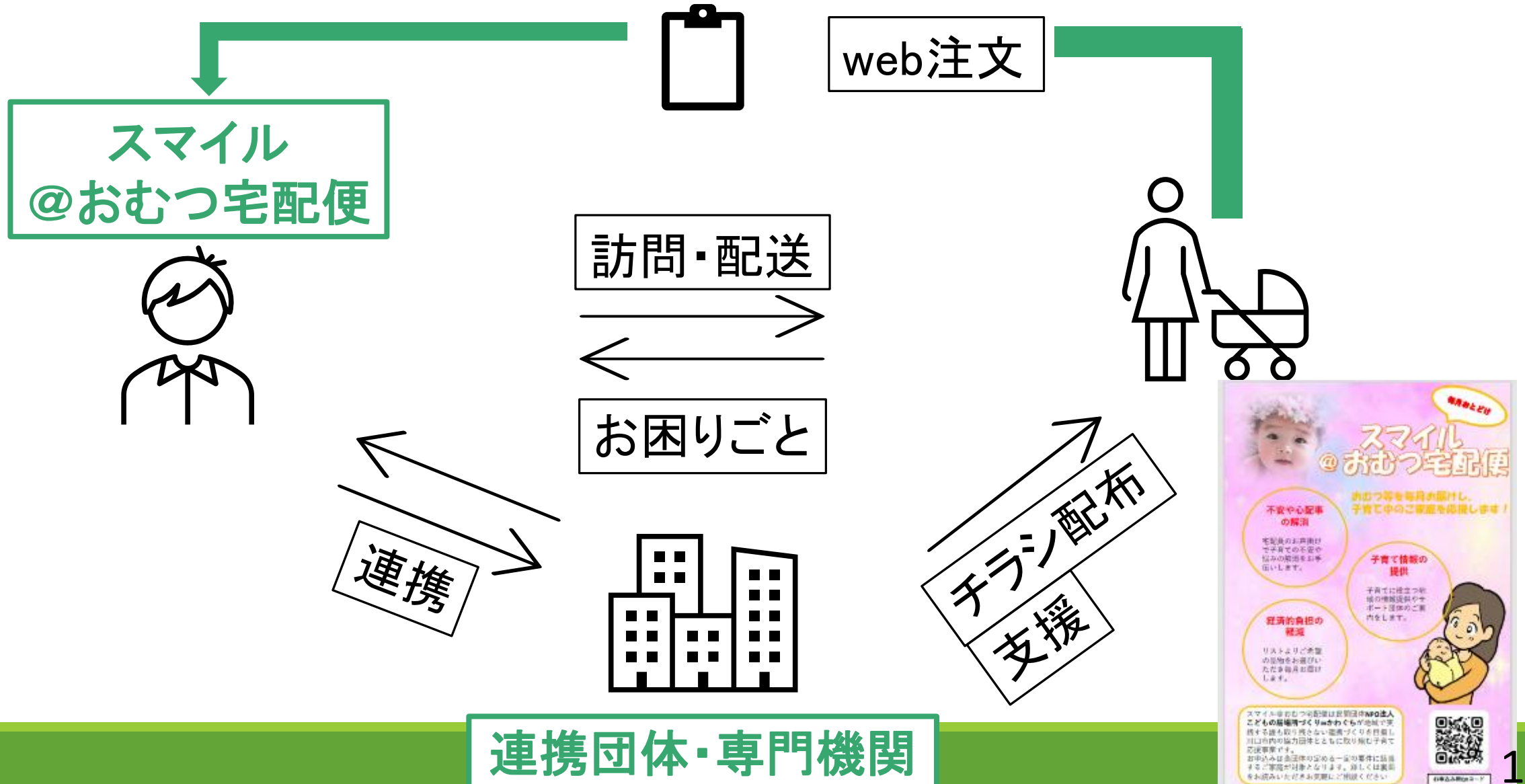


お弁当配付数(世帯数)

月 日	配付弁当個数 (世帯数)	ボランティア 数	総 数
'20/12/17	38(8)	13	51
'21/ 3/20	28(8)	12	40
4/21	36(9)	12	48
5/26	35(9)	13	48
6/23	37(11)	8	45
7/21	32(9)	13	45
8/25	28(9)	11	39
9/22	35(10)	12	47
10/20	41(12)	13	54
11/17	39(11)	11	50
12/22	45(14)	14	59

月 日	配付弁当個数 (世帯数)	ボランティア 数	総 数
'22/ 1/19	37(10)	12	49
2/16	32(8)	12	44
3/23	29(9)	11	40
4/20	35(12)	11	46
5/18	32(10)	15	47
6/15	38(11)	11	49
7/20	30(11)	10	40
8/17	34(10)	12	46
9/21	44(13)	12	56
10/19	54(15)	11	65
11/16	49(14)	10	59
12/21	53(14)	12	65

日本初！民間によるオムツ宅配見守り事業



こども支援から“家族丸ごと”支援へ

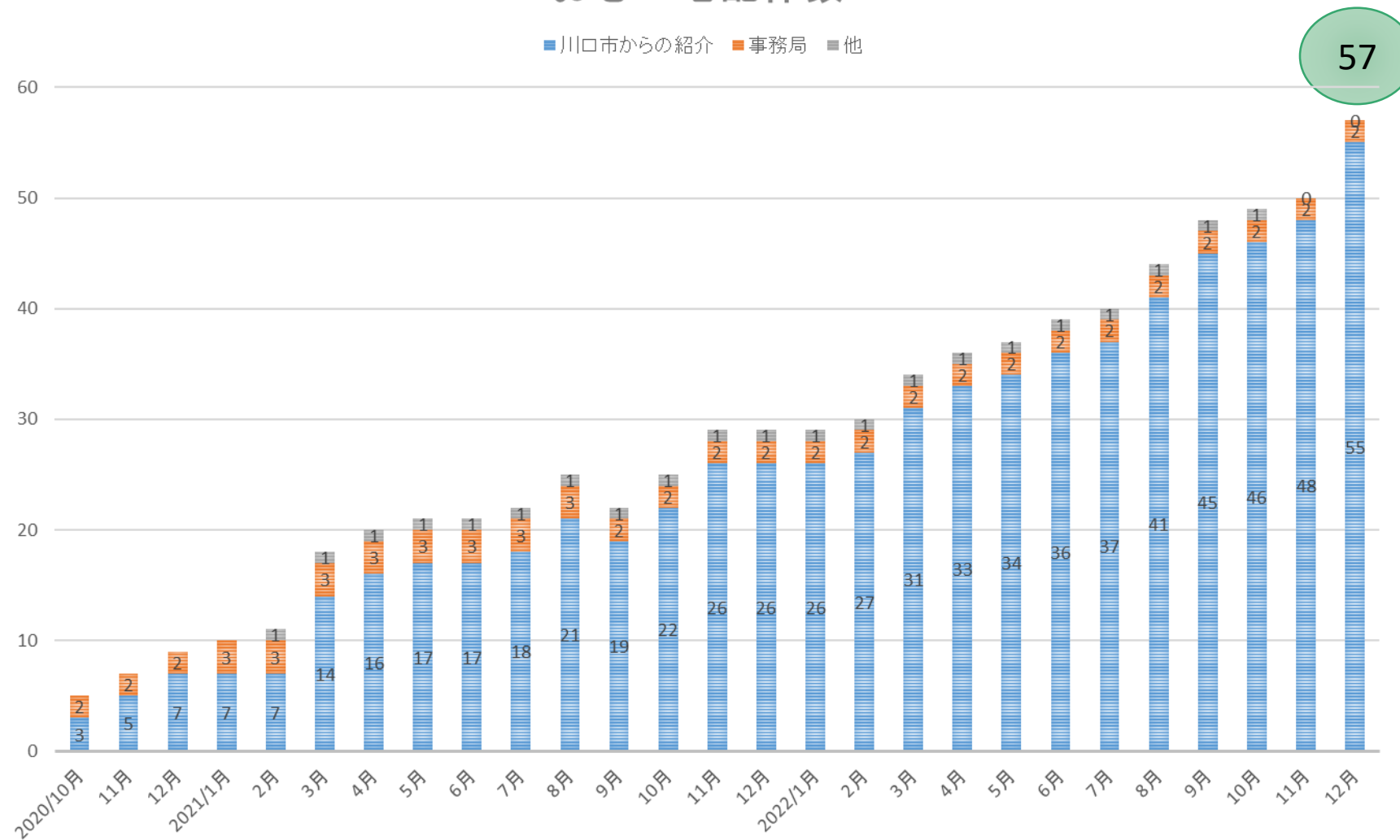
オムツや食材は「コミュニケーションツール」

家族との交流を通して、児童虐待の芽を摘む

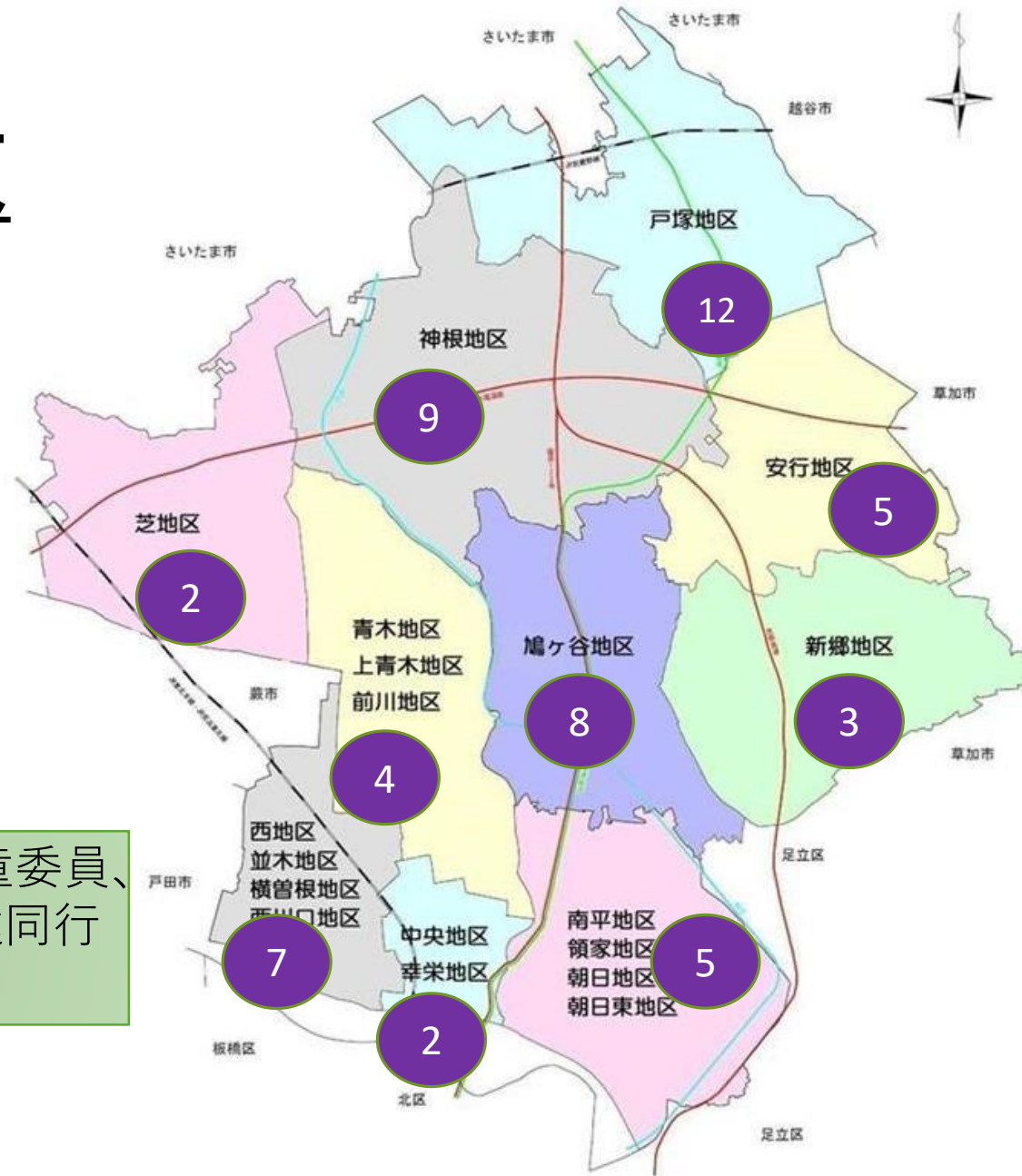
孤立をなくし、継続的に「家族」と繋がる

おむつ宅配件数(2020.10～2022.12)

おむつ宅配件数



地区別件数



10地区16名（主に主任児童委員、民生委員児童委員）に配達同行していただいている。

現状と課題

孤立世帯(助けてくれる親族・友人なし)コロナ禍で、ますます孤立

父親:雇い止めで失職⇒経済的困窮

母親:精神不安定、精神疾患、経済観念なし

出産後の就活(パート、派遣)⇒保育園探し

多子世帯(継父、継母による子育て)⇒虐待の可能性

・抱えている悩みは、各々異なる

→対応できるだけの引き出しが必要

・団体、行政、福祉施設、医療機関、学校、警察等のつながりが多い

→悩み解決の糸口に



さまざまな出会いにより、ひとつひとつの点をつなげていく支援

NPO法人こどもの居場所づくりinかわぐち これからの活動は・・・



おせっかい
おばさんになろう！！

こども食堂（当面は、お弁当こども食堂）

じりんハウスの活用（居場所づくり：学習支援、こども食堂）

おむつ宅配



じりんハウス



こども食堂じりん



NPO法人こどもの居場所づくりinかわぐち



ご清聴ありがとうございました。
今後ともご支援をよろしく申し上げます。