

資料 3 振動に係る資料

資料 3-1 環境振動現地調査結果

環境振動現地調査結果のうち、敷地境界（ST-1～ST-4）の調査結果は表 3-1-1(1)～表 3-1-1(8)に示すとおりである。

表 3-1-1(1) 環境振動調査結果（平日）（ST-1）

測定地点：ST-1

測定期間：令和3年4月20日（火）

測定日	時間帯	測定時間	時間率振動レベル(dB)			
			L ₁₀	L ₅₀	L ₉₀	
4月20日	夜間	0:00 ～ 1:00	25未満	25未満	25未満	25未満
		1:00 ～ 2:00	25未満		25未満	25未満
		2:00 ～ 3:00	25未満		25未満	25未満
		3:00 ～ 4:00	25未満		25未満	25未満
		4:00 ～ 5:00	25未満		25未満	25未満
		5:00 ～ 6:00	25未満		25未満	25未満
		6:00 ～ 7:00	25		25未満	25未満
	7:00 ～ 8:00	35	28	25未満		
	昼間	8:00 ～ 9:00	31	30	28	25
		9:00 ～ 10:00	33		28	26
		10:00 ～ 11:00	30		26	25未満
		11:00 ～ 12:00	32		27	25未満
		12:00 ～ 13:00	26		25未満	25未満
		13:00 ～ 14:00	30		27	25未満
		14:00 ～ 15:00	31		28	25
		15:00 ～ 16:00	31		26	25未満
		16:00 ～ 17:00	33		28	25
		17:00 ～ 18:00	29		25未満	25未満
	18:00 ～ 19:00	25未満	25未満	25未満		
	夜間	19:00 ～ 20:00	25未満	25未満	25未満	25未満
		20:00 ～ 21:00	25未満		25未満	25未満
		21:00 ～ 22:00	25未満		25未満	25未満
		22:00 ～ 23:00	25未満		25未満	25未満
23:00 ～ 0:00		25未満	25未満		25未満	

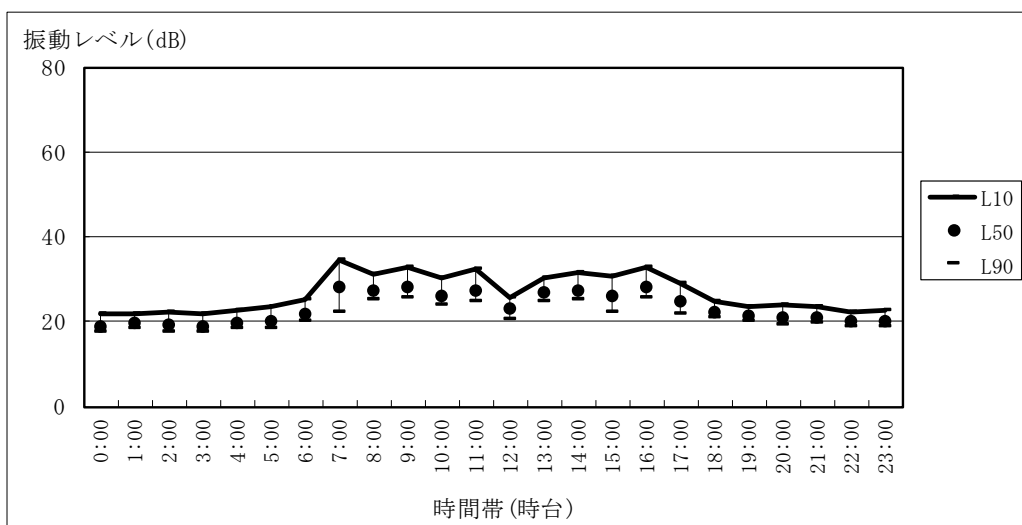


表 3-1-1(2) 環境振動調査結果 (平日) (ST-2)

測定地点 : ST-2

測定期間 : 令和3年4月20日 (火)

測定日	時間帯	測定時間	時間率振動レベル(dB)			
			L ₁₀	L ₅₀	L ₉₀	
4月20日	夜間	0:00 ~ 1:00	30	32	25未満	25未満
		1:00 ~ 2:00	28		25未満	25未満
		2:00 ~ 3:00	30		25未満	25未満
		3:00 ~ 4:00	28		25未満	25未満
		4:00 ~ 5:00	29		25未満	25未満
		5:00 ~ 6:00	30		25未満	25未満
		6:00 ~ 7:00	32		28	25未満
	7:00 ~ 8:00	46	34	27		
	昼間	8:00 ~ 9:00	37	35	33	29
		9:00 ~ 10:00	38		33	29
		10:00 ~ 11:00	36		30	27
		11:00 ~ 12:00	36		31	28
		12:00 ~ 13:00	31		27	25未満
		13:00 ~ 14:00	37		31	28
		14:00 ~ 15:00	36		31	28
		15:00 ~ 16:00	35		30	26
		16:00 ~ 17:00	36		32	28
		17:00 ~ 18:00	34		29	27
	18:00 ~ 19:00	32	30	28		
	夜間	19:00 ~ 20:00	33	32	30	27
		20:00 ~ 21:00	33		30	27
		21:00 ~ 22:00	34		31	28
		22:00 ~ 23:00	30		26	25未満
23:00 ~ 0:00		30	25		25未満	

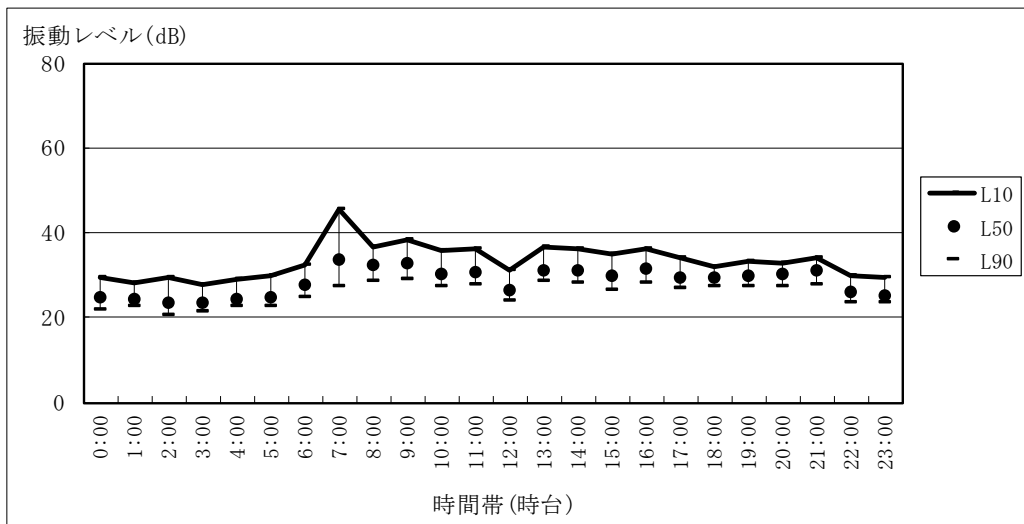


表 3-1-1(3) 環境振動調査結果 (平日) (ST-3)

測定地点 : ST-3

測定期間 : 令和3年4月20日 (火)

測定日	時間帯	測定時間	時間率振動レベル(dB)			
			L ₁₀	L ₅₀	L ₉₀	
4月20日	夜間	0:00 ~ 1:00	29	31	25	25未満
		1:00 ~ 2:00	28		25未満	25未満
		2:00 ~ 3:00	28		25未満	25未満
		3:00 ~ 4:00	27		25未満	25未満
		4:00 ~ 5:00	31		25未満	25未満
		5:00 ~ 6:00	32		25未満	25未満
		6:00 ~ 7:00	35		27	25未満
	7:00 ~ 8:00	38	33	26		
	昼間	8:00 ~ 9:00	39	38	34	30
		9:00 ~ 10:00	40		34	30
		10:00 ~ 11:00	37		32	28
		11:00 ~ 12:00	38		33	30
		12:00 ~ 13:00	37		29	26
		13:00 ~ 14:00	39		34	31
		14:00 ~ 15:00	38		33	30
		15:00 ~ 16:00	38		32	27
		16:00 ~ 17:00	39		33	29
		17:00 ~ 18:00	38		31	26
	18:00 ~ 19:00	33	26	25未満		
	夜間	19:00 ~ 20:00	30	31	25未満	25未満
		20:00 ~ 21:00	31		25	25未満
		21:00 ~ 22:00	29		27	25未満
		22:00 ~ 23:00	31		28	25未満
23:00 ~ 0:00		32	29		25未満	

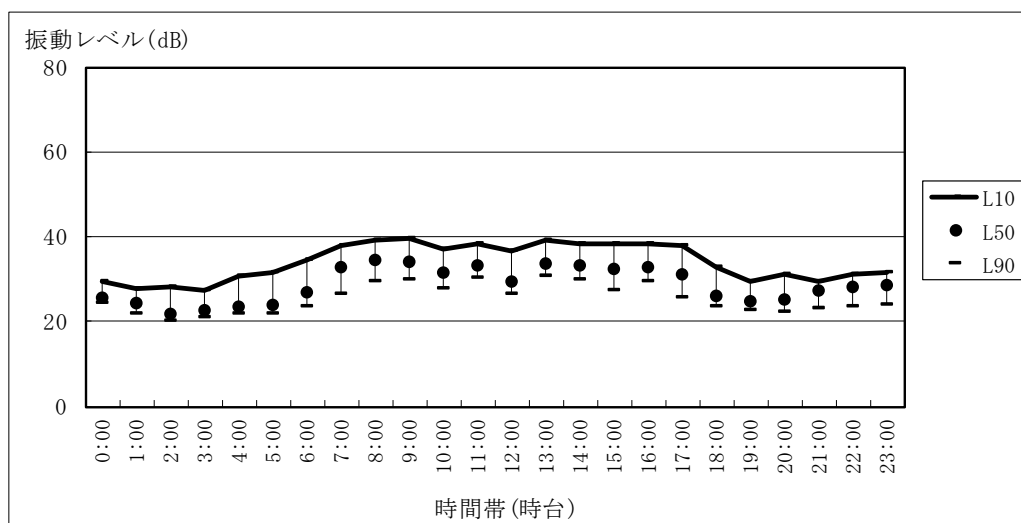


表 3-1-1(4) 環境振動調査結果 (平日) (ST-4)

測定地点 : ST-4

測定期間 : 令和3年4月20日 (火)

測定日	時間帯	測定時間	時間率振動レベル(dB)			
			L ₁₀	L ₅₀	L ₉₀	
4月20日	夜間	0:00 ~ 1:00	33	37	27	26
		1:00 ~ 2:00	33		29	26
		2:00 ~ 3:00	34		26	25未満
		3:00 ~ 4:00	35		28	25未満
		4:00 ~ 5:00	38		29	27
		5:00 ~ 6:00	40		30	27
		6:00 ~ 7:00	42		32	29
	7:00 ~ 8:00	45	37	31		
	昼間	8:00 ~ 9:00	47	45	41	36
		9:00 ~ 10:00	49		40	35
		10:00 ~ 11:00	45		38	32
		11:00 ~ 12:00	45		39	35
		12:00 ~ 13:00	43		35	29
		13:00 ~ 14:00	46		40	35
		14:00 ~ 15:00	45		39	35
		15:00 ~ 16:00	44		38	32
		16:00 ~ 17:00	44		39	35
		17:00 ~ 18:00	45		38	31
	18:00 ~ 19:00	40	33	28		
	夜間	19:00 ~ 20:00	38	37	31	27
		20:00 ~ 21:00	38		30	26
		21:00 ~ 22:00	36		30	27
		22:00 ~ 23:00	34		28	26
23:00 ~ 0:00		33	29		27	

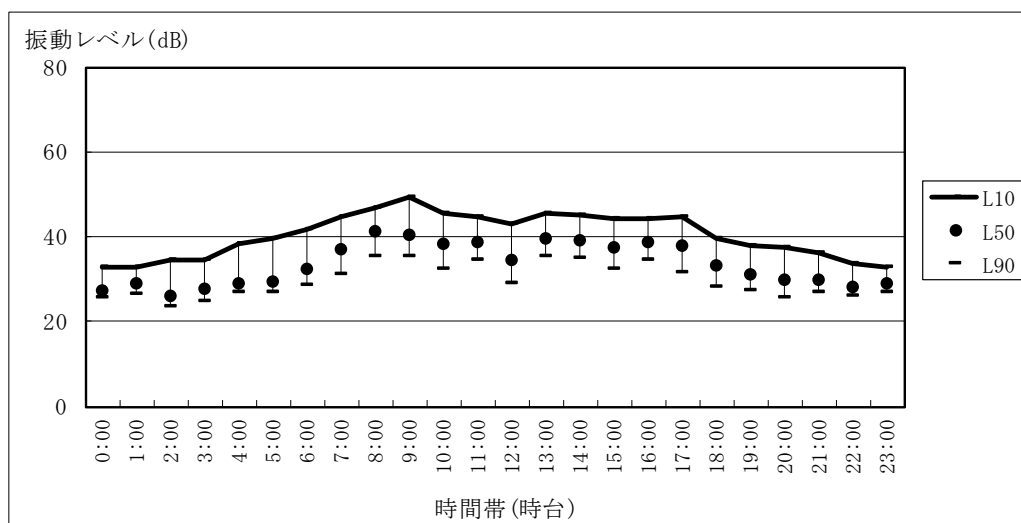


表 3-1-1(5) 環境振動調査結果 (休日) (ST-1)

測定地点 : ST-1

測定期間 : 令和3年4月11日 (日)

測定日	時間帯	測定時間	時間率振動レベル(dB)			
			L ₁₀	L ₅₀	L ₉₀	
4月11日	夜間	0:00 ~ 1:00	25未満	28	25未満	25未満
		1:00 ~ 2:00	26		25未満	25未満
		2:00 ~ 3:00	26		25未満	25未満
		3:00 ~ 4:00	27		25	25未満
		4:00 ~ 5:00	28		26	25未満
		5:00 ~ 6:00	29		25	25未満
		6:00 ~ 7:00	28		26	25未満
	7:00 ~ 8:00	29	26	25未満		
	昼間	8:00 ~ 9:00	32	29	27	25未満
		9:00 ~ 10:00	30		27	25未満
		10:00 ~ 11:00	29		26	25未満
		11:00 ~ 12:00	29		26	25未満
		12:00 ~ 13:00	28		26	25未満
		13:00 ~ 14:00	28		26	25未満
		14:00 ~ 15:00	28		26	25未満
		15:00 ~ 16:00	28		26	25未満
		16:00 ~ 17:00	29		26	25未満
		17:00 ~ 18:00	28		26	25未満
		18:00 ~ 19:00	28		25	25未満
	夜間	19:00 ~ 20:00	28	28	26	25未満
		20:00 ~ 21:00	33		25	25未満
		21:00 ~ 22:00	27		25	25未満
		22:00 ~ 23:00	30		26	25未満
23:00 ~ 0:00		31	27		25未満	

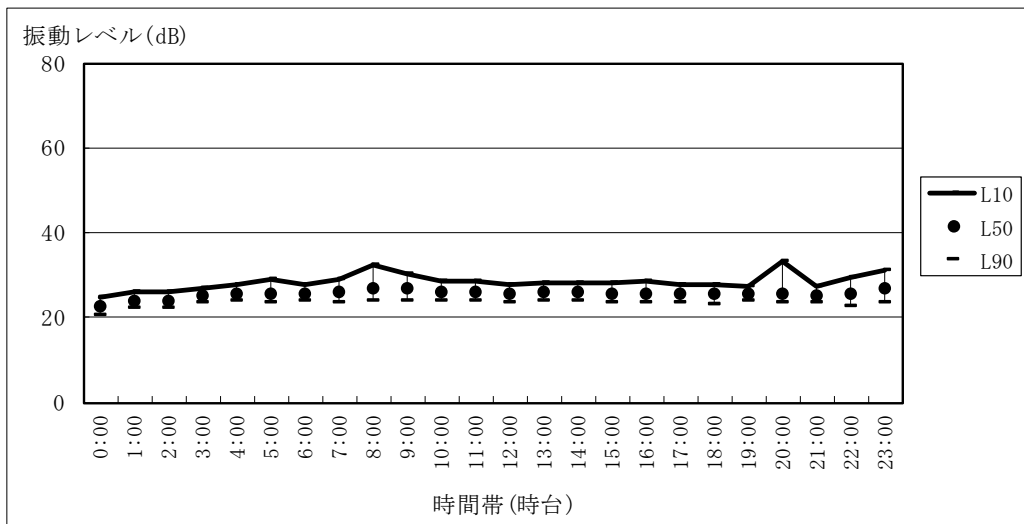


表 3-1-1(6) 環境振動調査結果 (休日) (ST-2)

測定地点 : ST-2

測定期間 : 令和3年4月11日 (日)

測定日	時間帯	測定時間	時間率振動レベル(dB)		
			L ₁₀	L ₅₀	L ₉₀
4月11日	夜間	0:00 ~ 1:00	25未満	25未満	25未満
		1:00 ~ 2:00	25未満		25未満
		2:00 ~ 3:00	25未満		25未満
		3:00 ~ 4:00	25未満		25未満
		4:00 ~ 5:00	25未満		25未満
		5:00 ~ 6:00	25未満		25未満
		6:00 ~ 7:00	25未満		25未満
	7:00 ~ 8:00	25未満	25未満	25未満	
	昼間	8:00 ~ 9:00	25未満	25未満	25未満
		9:00 ~ 10:00	25未満		25未満
		10:00 ~ 11:00	25未満		25未満
		11:00 ~ 12:00	25未満		25未満
		12:00 ~ 13:00	25未満		25未満
		13:00 ~ 14:00	25未満		25未満
		14:00 ~ 15:00	25未満		25未満
		15:00 ~ 16:00	25未満		25未満
		16:00 ~ 17:00	25未満		25未満
		17:00 ~ 18:00	25未満		25未満
		18:00 ~ 19:00	25未満		25未満
	夜間	19:00 ~ 20:00	25未満	25未満	25未満
		20:00 ~ 21:00	25未満		25未満
21:00 ~ 22:00		25未満	25未満		
22:00 ~ 23:00		25未満	25未満		
23:00 ~ 0:00		25未満	25未満		

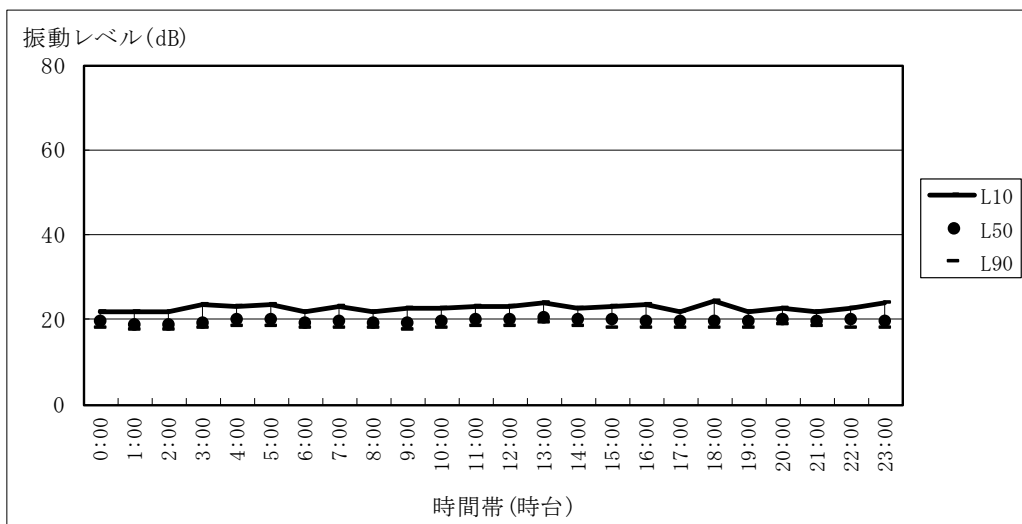


表 3-1-1(7) 環境振動調査結果 (休日) (ST-3)

測定地点 : ST-3

測定期間 : 令和3年4月11日 (日)

測定日	時間帯	測定時間	時間率振動レベル(dB)		
			L ₁₀	L ₅₀	L ₉₀
4月11日	夜間	0:00 ~ 1:00	25	25未満	25未満
		1:00 ~ 2:00	25未満		25未満
		2:00 ~ 3:00	25未満		25未満
		3:00 ~ 4:00	25未満		25未満
		4:00 ~ 5:00	25未満		25未満
		5:00 ~ 6:00	25未満		25未満
		6:00 ~ 7:00	25未満		25未満
	7:00 ~ 8:00	25	25未満	25未満	
	昼間	8:00 ~ 9:00	26	26	25未満
		9:00 ~ 10:00	26		25未満
		10:00 ~ 11:00	26		25未満
		11:00 ~ 12:00	27		25未満
		12:00 ~ 13:00	27		25未満
		13:00 ~ 14:00	27		25未満
		14:00 ~ 15:00	27		25未満
		15:00 ~ 16:00	26		25未満
		16:00 ~ 17:00	26		25未満
		17:00 ~ 18:00	26		25未満
		18:00 ~ 19:00	25		25未満
	夜間	19:00 ~ 20:00	25未満	25未満	25未満
		20:00 ~ 21:00	29		25未満
		21:00 ~ 22:00	25未満		25未満
		22:00 ~ 23:00	25		25未満
23:00 ~ 0:00		30	25未満		

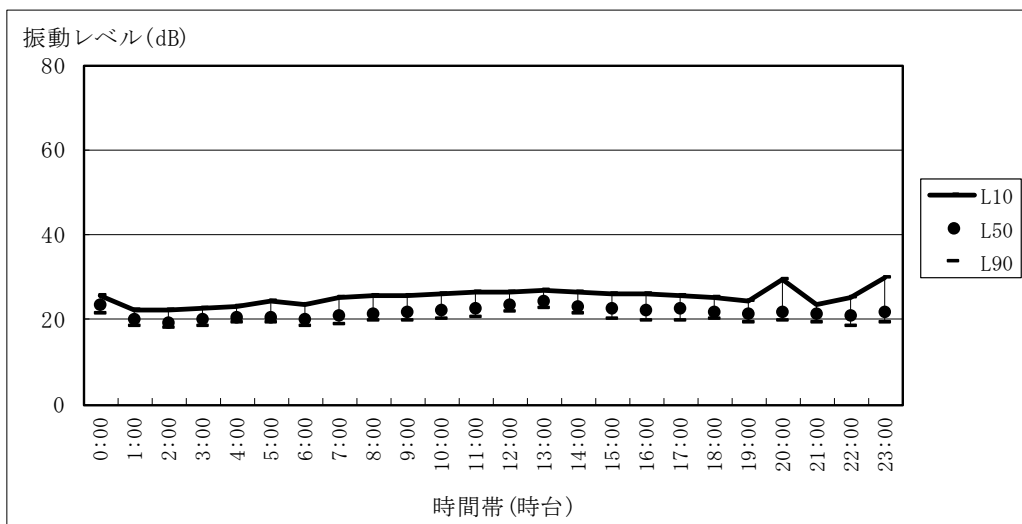
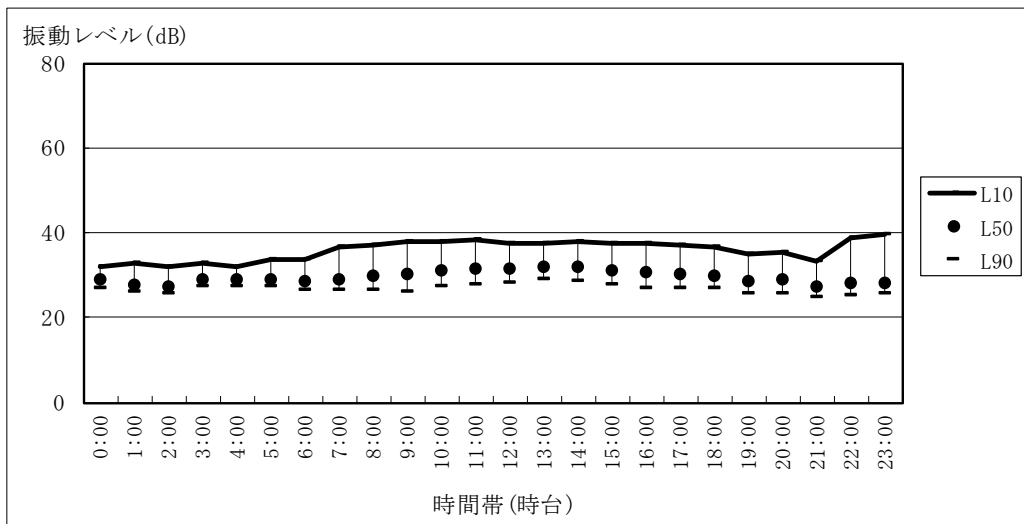


表 3-1-1(8) 環境振動調査結果 (休日) (ST-4)

測定地点 : ST-4

測定期間 : 令和3年4月11日 (日)

測定日	時間帯	測定時間	時間率振動レベル(dB)			
			L ₁₀	L ₅₀	L ₉₀	
4月11日	夜間	0:00 ~ 1:00	32	34	29	27
		1:00 ~ 2:00	33		28	26
		2:00 ~ 3:00	32		27	26
		3:00 ~ 4:00	33		29	27
		4:00 ~ 5:00	32		29	27
		5:00 ~ 6:00	34		29	27
		6:00 ~ 7:00	34		29	26
	7:00 ~ 8:00	37	29	26		
	昼間	8:00 ~ 9:00	37	38	30	26
		9:00 ~ 10:00	38		30	26
		10:00 ~ 11:00	38		31	28
		11:00 ~ 12:00	38		32	28
		12:00 ~ 13:00	38		32	28
		13:00 ~ 14:00	38		32	29
		14:00 ~ 15:00	38		32	28
		15:00 ~ 16:00	37		31	28
		16:00 ~ 17:00	37		31	27
		17:00 ~ 18:00	37		30	27
	18:00 ~ 19:00	37	30	27		
	夜間	19:00 ~ 20:00	35	34	28	26
		20:00 ~ 21:00	35		29	26
		21:00 ~ 22:00	33		27	25未満
		22:00 ~ 23:00	39		28	25
23:00 ~ 0:00		40	28		26	



資料 3-2 道路交通振動現地調査結果

道路交通振動 (ST-5~ST-6) の調査結果は、表 3-2-1(1)~表 3-2-1(4)に示すとおりである。

表 3-2-1(1) 道路交通振動調査結果 (平日) (ST-5)

測定地点 : ST-5

測定期間 : 令和3年4月20日 (火)

測定日	時間帯	測定時間	時間率振動レベル(dB)			
			L ₁₀	L ₅₀	L ₉₀	
4月20日	夜間	7:00 ~ 8:00	38	38	29	25未満
	昼間	8:00 ~ 9:00	39	38	31	25未満
		9:00 ~ 10:00	40		30	25未満
		10:00 ~ 11:00	39		30	25未満
		11:00 ~ 12:00	39		30	25未満
		12:00 ~ 13:00	38		28	25未満
		13:00 ~ 14:00	38		29	25未満
		14:00 ~ 15:00	38		29	25未満
		15:00 ~ 16:00	38		29	25未満
		16:00 ~ 17:00	37		28	25未満
		17:00 ~ 18:00	34		28	25未満
		18:00 ~ 19:00	33		26	25未満

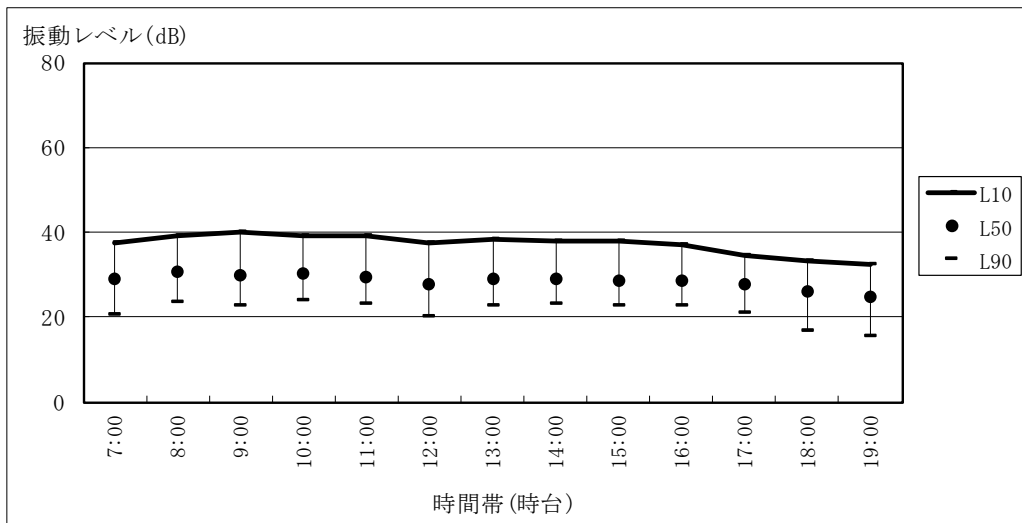


表 3-2-1(2) 道路交通振動調査結果 (平日) (ST-6)

測定地点 : ST-6

測定期間 : 令和3年4月20日 (火)

測定日	時間帯	測定時間	時間率振動レベル(dB)			
			L ₁₀	L ₅₀	L ₉₀	
4月20日	夜間	7:00 ~ 8:00	38	38	28	25未満
	昼間	8:00 ~ 9:00	39	38	28	25未満
		9:00 ~ 10:00	39		30	25未満
		10:00 ~ 11:00	38		28	25未満
		11:00 ~ 12:00	38		30	25未満
		12:00 ~ 13:00	38		30	25未満
		13:00 ~ 14:00	38		30	25未満
		14:00 ~ 15:00	38		30	25未満
		15:00 ~ 16:00	38		30	25未満
		16:00 ~ 17:00	37		28	25未満
		17:00 ~ 18:00	36		28	25未満
		18:00 ~ 19:00	36		26	25未満

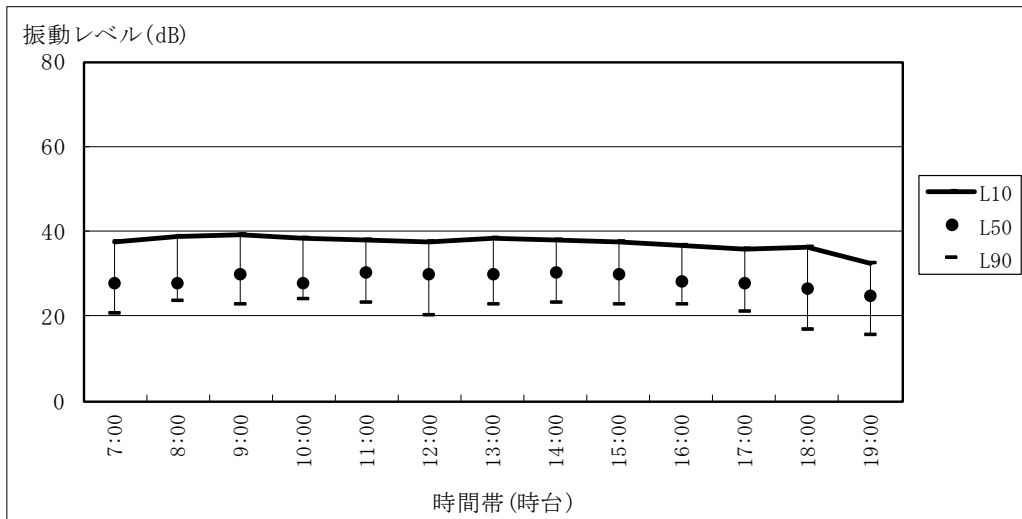


表 3-2-1(3) 道路交通振動調査結果 (休日) (ST-5)

測定地点 : ST-5

測定期間 : 令和3年4月11日 (日)

測定日	時間帯	測定時間	時間率振動レベル(dB)			
			L ₁₀	L ₅₀	L ₉₀	
4月11日	夜間	7:00 ~ 8:00	32	32	25未満	25未満
	昼間	8:00 ~ 9:00	31	31	25未満	25未満
		9:00 ~ 10:00	32		25未満	25未満
		10:00 ~ 11:00	32		25未満	25未満
		11:00 ~ 12:00	32		25未満	25未満
		12:00 ~ 13:00	32		25未満	25未満
		13:00 ~ 14:00	31		25未満	25未満
		14:00 ~ 15:00	31		25未満	25未満
		15:00 ~ 16:00	31		25未満	25未満
		16:00 ~ 17:00	31		25未満	25未満
		17:00 ~ 18:00	31		25未満	25未満
		18:00 ~ 19:00	31		25未満	25未満

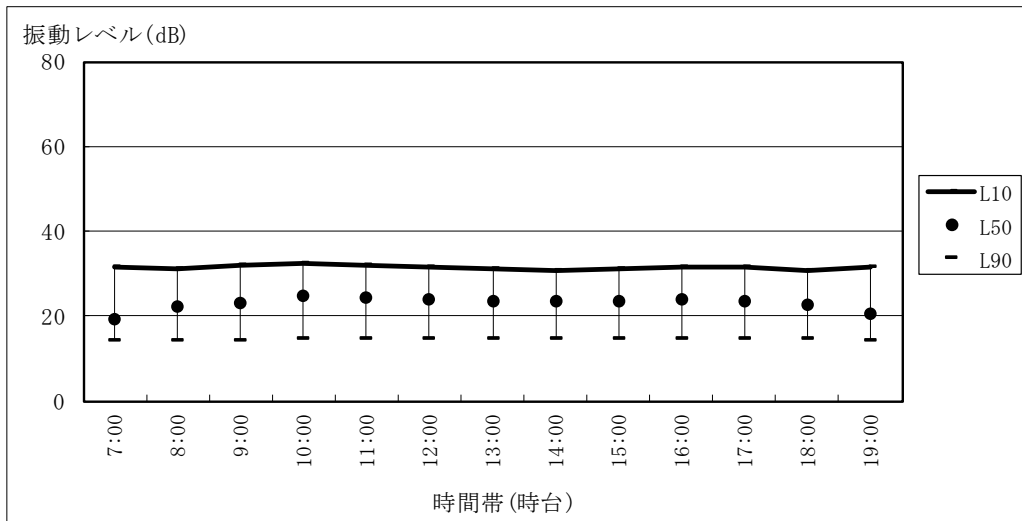
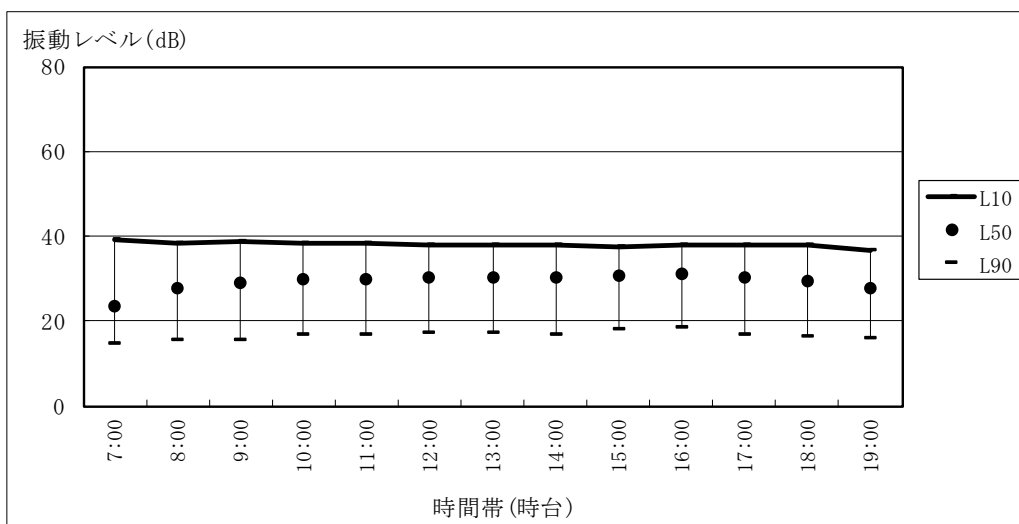


表 3-2-1(4) 道路交通振動調査結果 (休日) (ST-6)

測定地点 : ST-6

測定期間 : 令和3年4月11日 (日)

測定日	時間帯	測定時間	時間率振動レベル(dB)			
			L ₁₀	L ₅₀	L ₉₀	
4月11日	夜間	7:00 ~ 8:00	39	39	25未満	25未満
	昼間	8:00 ~ 9:00	38	38	28	25未満
		9:00 ~ 10:00	39		29	25未満
		10:00 ~ 11:00	38		30	25未満
		11:00 ~ 12:00	38		30	25未満
		12:00 ~ 13:00	38		30	25未満
		13:00 ~ 14:00	38		30	25未満
		14:00 ~ 15:00	38		30	25未満
		15:00 ~ 16:00	37		31	25未満
		16:00 ~ 17:00	38		31	25未満
		17:00 ~ 18:00	38		30	25未満
		18:00 ~ 19:00	38		29	25未満



資料 3-3 地盤卓越振動数現地調査結果

地盤卓越振動数 (ST-5~ST-6) の調査結果は、表 3-3-1(1)~表 3-3-1(4)に示すとおりである。

表 3-3-1(1) 地盤卓越振動数調査結果 (平日) (ST-5)

測定地点：ST-5

測定期間：4月20日(火)

中心周波数 (Hz)	周波数分析結果 (dB)									
	1	2	3	4	5	6	7	8	9	10
AP	50.7	49.5	48.5	48.3	47.5	44.8	44.3	43.2	41.5	41.1
2	6.7	6.7	6.7	6.7	6.7	6.7	6.7	6.7	6.7	6.7
2.5	8.4	8.4	6.7	6.7	6.7	6.7	10.6	6.7	6.7	6.7
3.15	6.7	6.7	9.7	6.7	6.7	6.7	19.4	6.7	6.7	6.7
4	12.1	6.7	12.1	6.7	10.6	8.4	21.0	9.7	6.7	13.2
5	12.1	13.6	15.7	8.4	13.2	11.4	10.6	12.1	12.7	20.9
6.3	17.5	13.6	17.6	13.2	23.2	13.6	16.2	21.3	18.1	19.3
8	20.5	24.8	23.2	20.3	27.5	14.8	20.0	21.7	16.2	30.6
10	30.4	34.2	29.1	33.6	37.0	18.3	22.5	26.1	17.8	21.4
12.5	34.0	36.2	31.0	34.3	35.7	26.5	22.2	30.3	21.5	33.7
16	33.6	36.2	35.5	31.4	34.4	30.2	30.4	30.3	25.4	35.1
20	37.6	38.7	31.1	36.0	32.1	34.9	32.2	28.0	33.7	30.6
25	39.3	38.3	36.5	40.9	37.9	35.8	37.3	31.5	31.7	29.6
31.5	44.8	43.5	45.3	46.4	42.0	38.0	40.9	32.8	32.2	34.4
40	47.7	45.4	44.3	39.7	43.3	41.2	37.3	33.9	37.8	33.1
50	38.3	38.5	36.2	33.1	37.9	37.1	28.5	31.8	33.3	28.9
63	33.2	33.6	31.5	19.6	31.1	25.8	21.8	27.4	28.2	24.2
80	28.8	28.2	26.5	16.7	26.2	20.1	21.4	23.2	24.8	21.1
卓越周波数	40.0	40.0	31.5	31.5	40.0	40.0	31.5	40.0	40.0	16.0
平均	35.1 Hz									

注) :測定車における最大振動加速度レベルを指す。

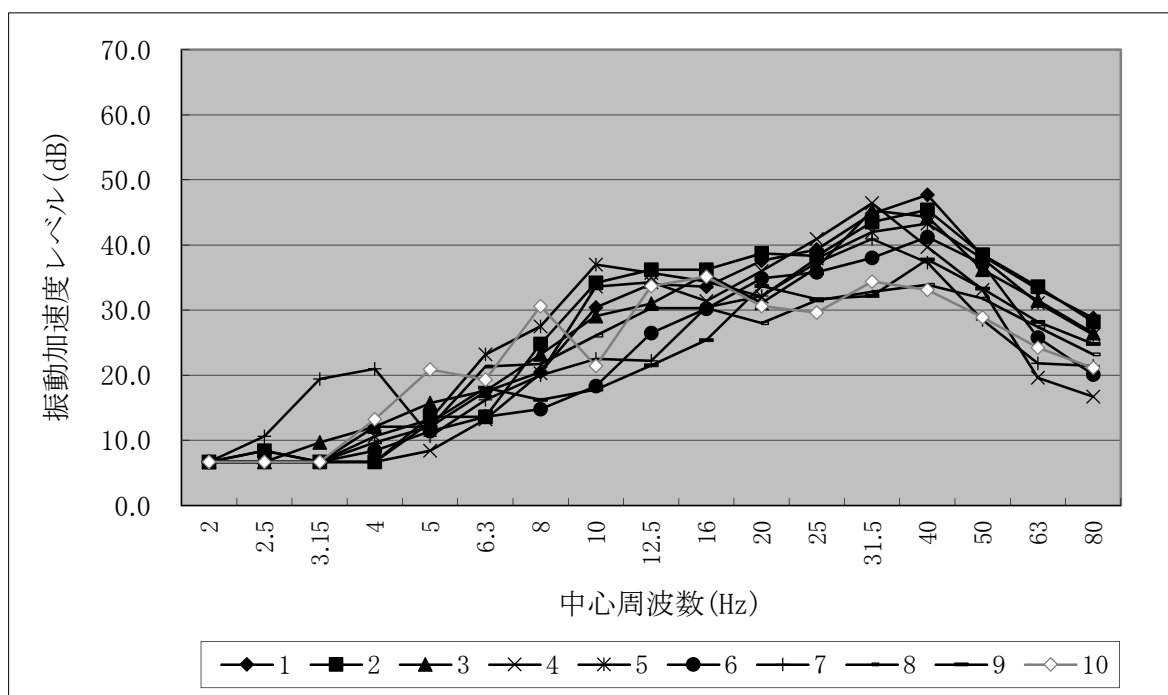


表 3-3-1(2) 地盤卓越振動数調査結果 (平日) (ST-6)

測定地点： ST-6

測定期間： 4月20日(火)

中心周波数 (Hz)	周波数分析結果(dB)									
	1	2	3	4	5	6	7	8	9	10
AP	54.7	54.6	53.9	53.3	53.3	53.3	52.2	52.2	51.9	51.2
2	6.7	6.7	6.7	6.7	6.7	6.7	6.7	6.7	6.7	8.4
2.5	9.7	9.7	8.4	8.4	8.4	8.4	8.4	12.1	8.4	16.9
3.15	20.0	13.2	8.4	11.4	8.4	11.4	11.4	8.4	19.7	20.2
4	16.2	8.4	6.7	12.1	6.7	12.1	6.7	6.7	13.6	6.7
5	8.4	6.7	6.7	13.2	6.7	13.2	9.7	6.7	8.4	10.6
6.3	12.7	11.4	12.7	13.2	9.7	13.2	6.7	8.4	13.2	9.7
8	21.0	9.7	21.5	18.0	15.1	18.0	13.6	14.4	16.2	18.0
10	21.1	14.1	26.9	23.0	26.8	23.0	30.8	25.3	19.2	21.4
12.5	29.5	27.5	33.8	31.6	36.6	31.6	39.0	29.5	29.5	31.8
16	40.6	37.9	41.2	39.3	41.3	39.3	41.2	34.6	37.4	40.9
20	47.9	47.2	46.5	47.7	47.8	47.7	48.8	46.8	46.0	45.0
25	50.2	52.4	49.9	46.8	48.5	46.8	47.9	48.6	48.0	46.7
31.5	48.3	46.5	47.8	49.8	48.2	49.8	44.1	46.5	47.2	44.8
40	46.6	44.6	46.7	42.6	44.0	42.6	35.7	36.8	42.8	41.9
50	42.4	38.9	41.3	40.7	40.3	40.7	29.7	32.4	40.4	38.9
63	34.3	28.4	32.1	32.7	32.8	32.7	21.1	23.0	31.1	27.7
80	33.8	26.0	25.7	28.0	29.5	28.0	14.1	19.3	27.8	23.3
卓越周波数	25.0	25.0	25.0	31.5	25.0	31.5	20.0	25.0	25.0	25.0
平均	25.8 Hz									

注) :測定車における最大振動加速度レベルを指す。

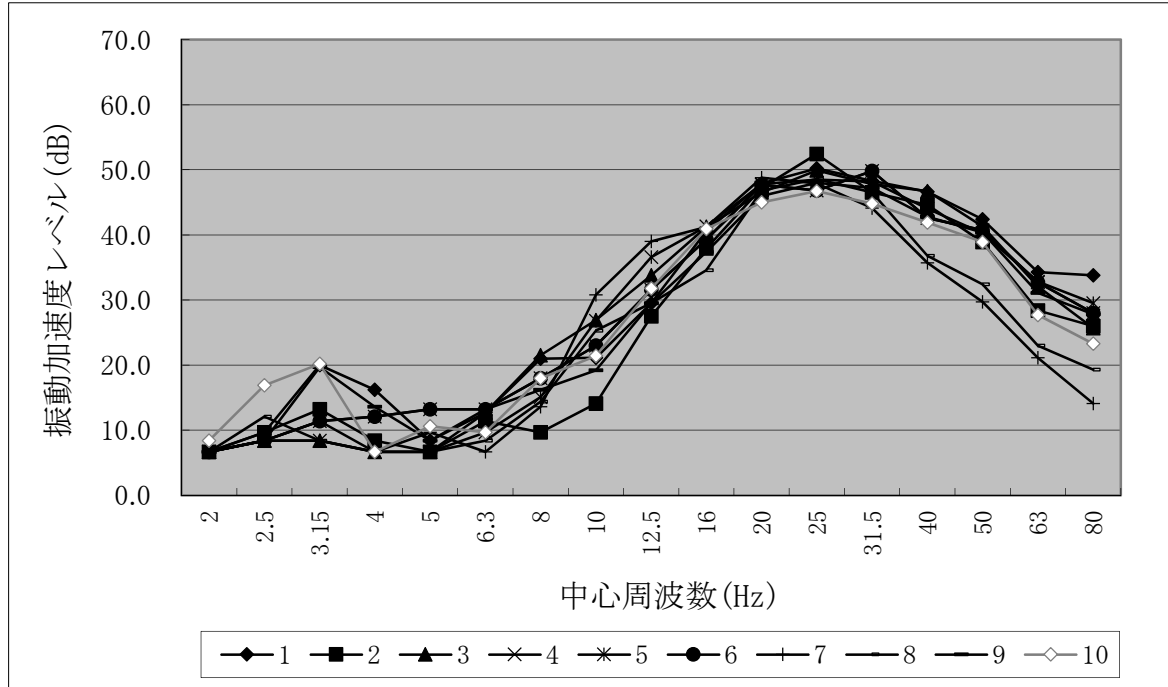


表 3-3-1(3) 地盤卓越振動数調査結果 (休日) (ST-5)

測定地点： ST-5

測定期間： 4月11日 (日)

中心周波数 (Hz)	周波数分析結果 (dB)									
	1	2	3	4	5	6	7	8	9	10
AP	42.3	42.3	41.8	41.1	40.5	40.5	40.0	39.0	38.3	37.2
2	6.7	6.7	6.7	6.7	6.7	6.7	6.7	6.7	6.7	6.7
2.5	6.7	6.7	8.4	9.7	8.4	6.7	9.7	6.7	6.7	8.4
3.15	12.7	10.6	8.4	8.4	8.4	10.6	11.4	8.4	10.6	8.4
4	8.4	10.6	6.7	6.7	6.7	6.7	6.7	6.7	9.7	8.4
5	11.4	9.7	6.7	6.7	6.7	6.7	13.2	6.7	12.1	6.7
6.3	15.1	6.7	11.4	15.4	12.7	6.7	11.4	6.7	8.4	10.6
8	15.4	13.6	15.4	23.5	17.1	6.7	12.1	6.7	14.1	10.6
10	22.4	8.4	20.4	25.9	19.7	9.7	13.2	11.4	11.4	19.1
12.5	31.4	21.0	28.9	28.8	26.9	17.8	26.3	26.8	18.8	21.3
16	32.6	28.3	34.7	27.2	34.3	24.3	30.0	31.1	25.2	30.1
20	29.9	30.6	30.5	32.2	29.1	29.8	23.5	29.4	26.2	29.2
25	30.3	28.3	30.5	31.0	29.3	31.1	23.8	26.5	26.6	30.7
31.5	35.9	35.2	34.0	33.0	33.9	33.6	29.3	32.7	31.6	25.8
40	28.6	39.5	37.6	37.3	34.4	36.1	37.5	31.5	33.3	30.3
50	29.6	31.8	26.8	27.5	26.4	32.2	29.9	32.4	30.8	24.0
63	23.9	26.8	19.8	21.3	21.8	25.6	23.5	26.0	26.4	18.6
80	17.1	18.3	14.1	14.4	13.2	18.6	26.1	17.5	16.9	13.2
卓越周波数	31.5	40.0	40.0	40.0	40.0	40.0	40.0	31.5	40.0	25.0
平均	36.8 Hz									

注) :測定車における最大振動加速度レベルを指す。

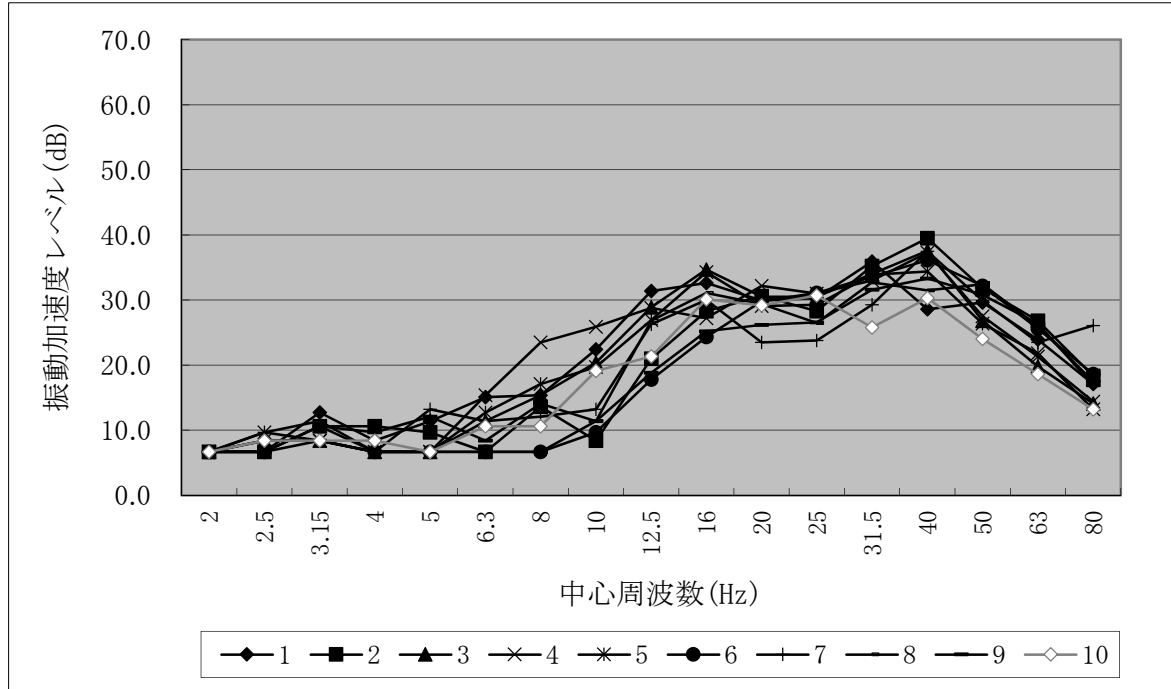


表 3-3-1(4) 地盤卓越振動数調査結果 (休日) (ST-6)

測定地点： ST-6

測定期間： 4月11日 (日)

中心周波数 (Hz)	周波数分析結果 (dB)									
	1	2	3	4	5	6	7	8	9	10
AP	53.9	52.3	52.2	49.6	47.7	46.2	45.9	45.4	45.1	45.0
2	6.7	13.2	6.7	6.7	6.7	6.7	6.7	9.7	6.7	6.7
2.5	6.7	13.6	6.7	6.7	6.7	6.7	6.7	10.6	6.7	6.7
3.15	6.7	15.9	8.4	8.4	6.7	6.7	8.4	12.7	8.4	6.7
4	6.7	13.6	10.6	6.7	6.7	6.7	6.7	12.1	9.7	6.7
5	6.7	16.7	10.6	8.4	6.7	6.7	6.7	10.6	6.7	6.7
6.3	8.4	15.9	14.1	6.7	6.7	6.7	8.4	9.7	10.6	9.7
8	13.6	15.1	19.3	11.4	9.7	8.4	9.7	20.0	11.4	8.4
10	20.0	18.4	22.7	21.1	14.1	9.7	14.4	23.0	15.9	9.7
12.5	28.6	28.3	33.7	35.7	19.0	21.2	22.8	28.1	20.5	21.0
16	42.2	39.7	43.4	43.3	31.3	33.2	34.3	33.9	30.9	28.1
20	47.0	48.0	49.6	41.6	44.4	40.7	41.4	42.7	39.0	41.2
25	48.9	48.5	44.3	45.5	42.7	43.2	40.7	41.0	42.9	38.1
31.5	47.0	46.8	45.2	41.0	41.1	38.4	42.0	36.8	38.0	40.0
40	41.7	39.9	40.0	31.8	32.4	29.5	32.4	40.2	33.5	30.4
50	40.3	35.0	34.1	26.1	24.3	25.9	28.6	30.4	21.2	22.5
63	28.9	25.5	27.6	17.6	20.6	16.9	19.9	23.5	15.7	16.9
80	19.1	17.6	21.4	10.6	14.8	13.2	15.4	20.0	10.6	10.6
卓越周波数	25.0	25.0	20.0	25.0	20.0	25.0	31.5	20.0	25.0	20.0
平均	23.7 Hz									

注) [] :測定車における最大振動加速度レベルを指す。

