

令和4年度
テーマ展

埼玉の遺跡

東松山市反町遺跡 —時代を彩る職人のムラ—



反町遺跡 (空中写真)

遺跡

さきたま史跡の博物館では、毎年「埼玉の遺跡」をテーマとした展示を開催しています。今回の展示では、古墳時代の玉作工房が見つかったことで有名な東松山市反町遺跡にスポットを当てます。時代を彩る様々な道具や製品から、当時の人々の暮らしについて考える展示を行います。

展示構成と主な展示資料

プロローグ ▶

I 弥生時代の反町遺跡



弥生土器

II 古墳時代の反町遺跡① 県内最大規模の集落

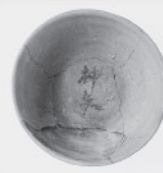


漆付着土器



外来系土器

IV 平安時代の河川祭祀跡



「神矢」墨書土器

III 古墳時代の反町遺跡② 集落から墓域へ



柄



男子埴輪

V 古代・中世の反町遺跡



銅製花瓶

▶ エピローグ

関連事業

さきたま講座①

「東松山市の古墳時代」

日時：令和5年5月27日(土)
13:30～15:30

講師：近江 哲 氏 (東松山市教育委員会)
申し込みの詳細はHPをご覧ください

学芸員による展示解説

日時：① 令和5年3月12日(日)
② 令和5年4月16日(日)
③ 令和5年5月14日(日)
各回 14:30～15:00

会場：当館2階講堂 申し込み不要

※新型コロナウイルスの感染状況により、日程や内容等が変更になる場合があります。

共催 東松山市教育委員会

東松山市埋蔵文化財センターでは、反町遺跡をはじめ、市内の遺跡から出土した資料を展示しています。



東松山市埋蔵文化財センター (展示室)



東松山市下野本 528-1 TEL 0493-27-0333

電車・バス

- JR高崎線吹上駅(北口)
朝日バス「佐間経由 行田折返し場・総合教育センター・工業団地行」乗車「産業道路」下車徒歩15分(乗車時間約10分) 1時間に3～4便
- JR高崎線行田駅(東口)
市内循環バス(観光拠点循環コース)「JR行田駅前」乗車「埼玉古墳公園」下車徒歩2分(乗車時間約25分)
8:05発 9:05発 10:05発 11:05発 12:30発
13:30発 14:30発 15:30発
- 秩父鉄道行田市駅(南口)
朝日バス「新町一丁目(埼玉りそな銀行前)」から「佐間経由吹上駅行」乗車「産業道路」下車徒歩15分(乗車時間約8分) 1時間に3～4便

自動車

- 東北自動車道
羽生インターから約15km
- 東北自動車道
加須インターから約17km
- 関越自動車道
東松山インターから約18km
- 関越自動車道
花園インターから約25km
- 圏央道
桶川加納インターから約17km

埼玉県立さきたま史跡の博物館

〒361-0025 行田市埼玉4834 TEL 048-559-1111 FAX 048-559-1112
<https://sakitama-muse.spec.ed.jp/>

