

# かすかべ連立ニュース

第7号 令和6年5月発行



工事情報  
埼玉県鉄道高架  
建設事務所HP



工事説明動画  
工事概要について  
(YouTube)



事業リーフレットへのリンク  
(埼玉県HP内)

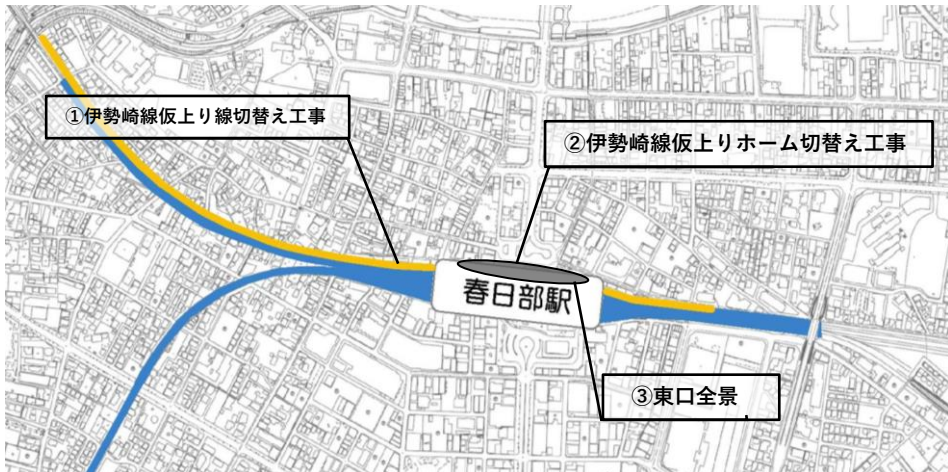
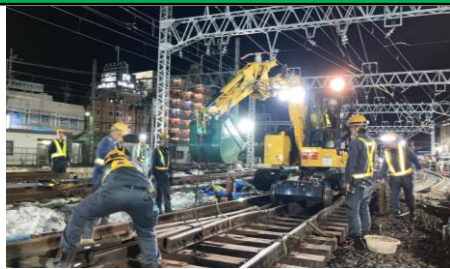
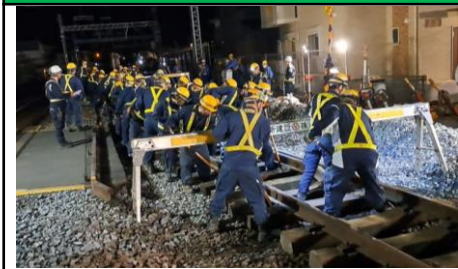
発行者  
埼玉県都市鉄道高架建設推進所  
春日部鉄道高架株式会社

令和6年5月12日より伊勢崎線仮上り線・仮上りホームを供用開始しました。  
引き続き、鉄道高架化のスペースを確保するため、伊勢崎線仮下り線の工事等を進めていきます。

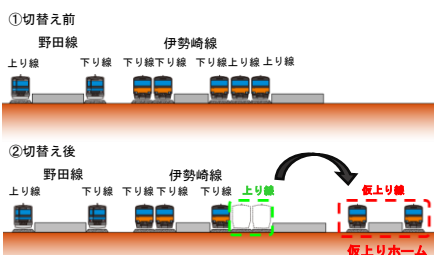
用地確保の進捗率 77.6%  
(令和6年4月末時点)

## 現在の工事等進捗状況

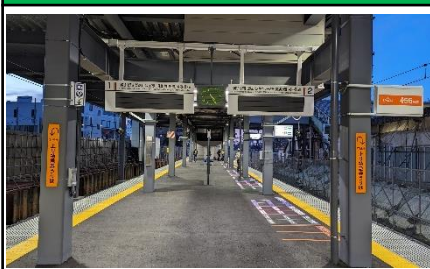
### ①伊勢崎線仮上り線 切替え工事



伊勢崎線仮上り線の敷設・仮上りホームの設置



### ②伊勢崎線仮上りホーム 切替え工事



### ③東口全景



#### ①伊勢崎線仮上り線 切替え工事

2024年5月11日夜間に線路切替え工事を実施し、翌12日初列車より、伊勢崎線仮上り線を供用開始しました。この線路切替え工事は、終列車から初列車までの限られた時間内で完了する必要がありました。そのため、事前に施工できる範囲の仮線路は予め敷設しておき、当夜は両端部において仮線路と現在線路を繋ぐことで、線路切替えを行いました。約400人も多くの工事関係者が一堂に会した大規模な切替え工事となりました。

#### ②伊勢崎線仮上りホーム 切替え工事

2024年5月11日夜間の線路切替え工事に合わせ、翌12日初列車より、伊勢崎線仮上りホームを供用開始しました。あわせて、伊勢崎線旧上りホームは使用停止となり、仮囲いにて閉鎖を行いました。今後は、旧上りホームの解体を順次進めていき、撤去完了後、伊勢崎線仮下りホームを構築していきます。

#### ③東口全景

供用開始された伊勢崎線仮上り線・伊勢崎線仮上りホームの全景写真です。今後は、伊勢崎線仮下り線の切替えに向け、引き続き工事を進めていきます。