

発達障害者支援のための

# 「サポートカード」

をご存じですか

障害者の中には、発達障害\*など、コミュニケーションや言葉の理解などに大きな課題を抱えている方がいます。

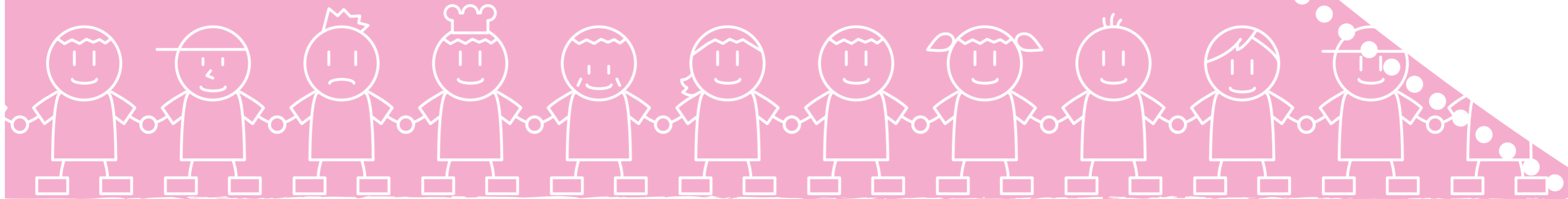
\*自閉症、アスペルガー症候群、学習障害、注意欠陥多動性障害、その他これに類する脳機能の障害で、その症状が通常低年齢において発現するもの



埼玉県のマスコット「コバトン」

「サポートカード」は

医療機関への受診の際など様々な生活場面で、障害の特性を理解し、円滑に支援していただくためのものです。各市町村障害福祉担当窓口などで配布しています。



お問い合わせ

各市町村障害福祉担当窓口  
埼玉県発達障害総合支援センター (電話 048-601-5551)

