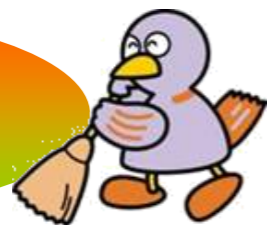


みどころMAP



モミジ園の紅葉が見頃を迎えます。他にもドウダンツツジなどの紅葉も綺麗です。(A10、A12、A13区画)



西園各所でサザンカやカンツバキが咲きます。(C22区画他)



カンツバキ”獅子頭”

柑橘類が引き続き見頃です。(C10,C12)



獅子ユズ

モミジ・カエデの品種



獅子頭(ししがしら) 大盃(おおさかずき) 浮雲(うきぐも)



猩々(しょうじょう) 珊瑚閣(さんごかく)

朱竹(チゴカンチク)が赤く色づきます。冬になると赤く色づく竹です (A13)



もみじガイドツアー参加者募集

日時：令和4年11月26日(土)
午前の回10:00~11:30
午後の回13:30~15:00

定員：各回20人【申込順】

参加費：無料

申込み：048-295-2910(申込専用)

申込受付時間

平日9:00~16:00



埼玉県花と緑の振興センター

〒334-0059 埼玉県川口市安行1015

TEL:048(295)1806



入園のご案内

【開園時間】 4月~9月 9:00~16:30
10月~3月 9:00~16:00

【入園料】 無料

【その他】 入園の際は受付にて記帳をお願いいたします。新型コロナウイルス感染対策にご協力をお願いいたします。

【休園日】 年末年始(荒天時や園内整備などで臨時休園することがあります)

【アクセス】 埼玉高速鉄道 戸塚安行駅下車 徒歩16分

国際興業バス 花と緑の振興センターバス停下車