

# ツブ貝を原因とした食中毒 に注意しましょう！

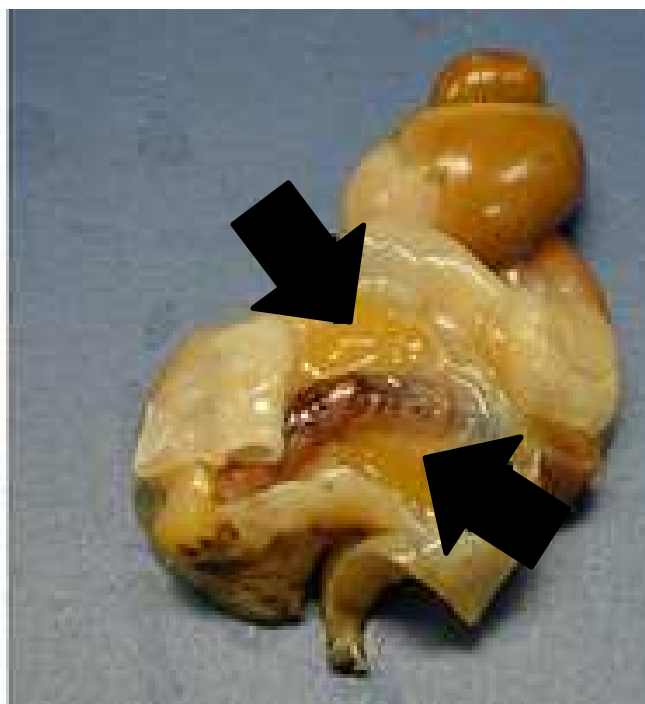
ツブ貝の<sup>だえきせん</sup>唾液腺（通称「アブラ」）には、**テトラミン**という毒が含まれています。  
**必ず、調理する前に唾液腺を除去**しましょう。

## 注意点！

唾液腺は厚い外套膜がいとまくの下に隠れて分かりにくいのですが、**食品業者は、ツブ貝を販売する際に、購入者によく説明すること、料理店や消費者も調理する際にきちんと除去することが重要です。**



ヒメエゾボラの貝殻



むき身(矢印は唾液腺)

〔写真は厚生労働省ホームページから引用〕

《この情報の問い合わせ先》

埼玉県食品安全課特別監視担当

TEL 048-830-3618

FAX 048-830-4807

