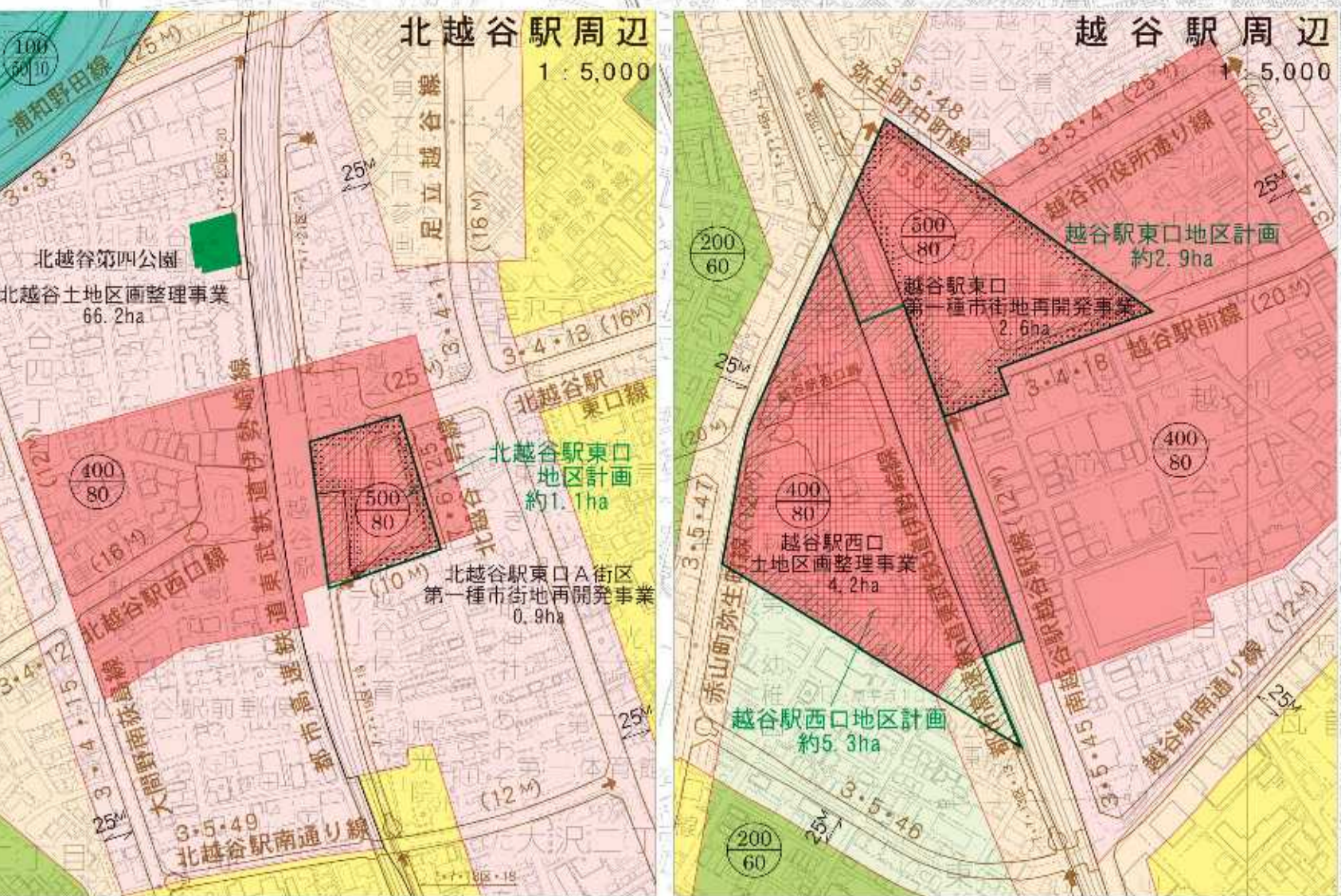
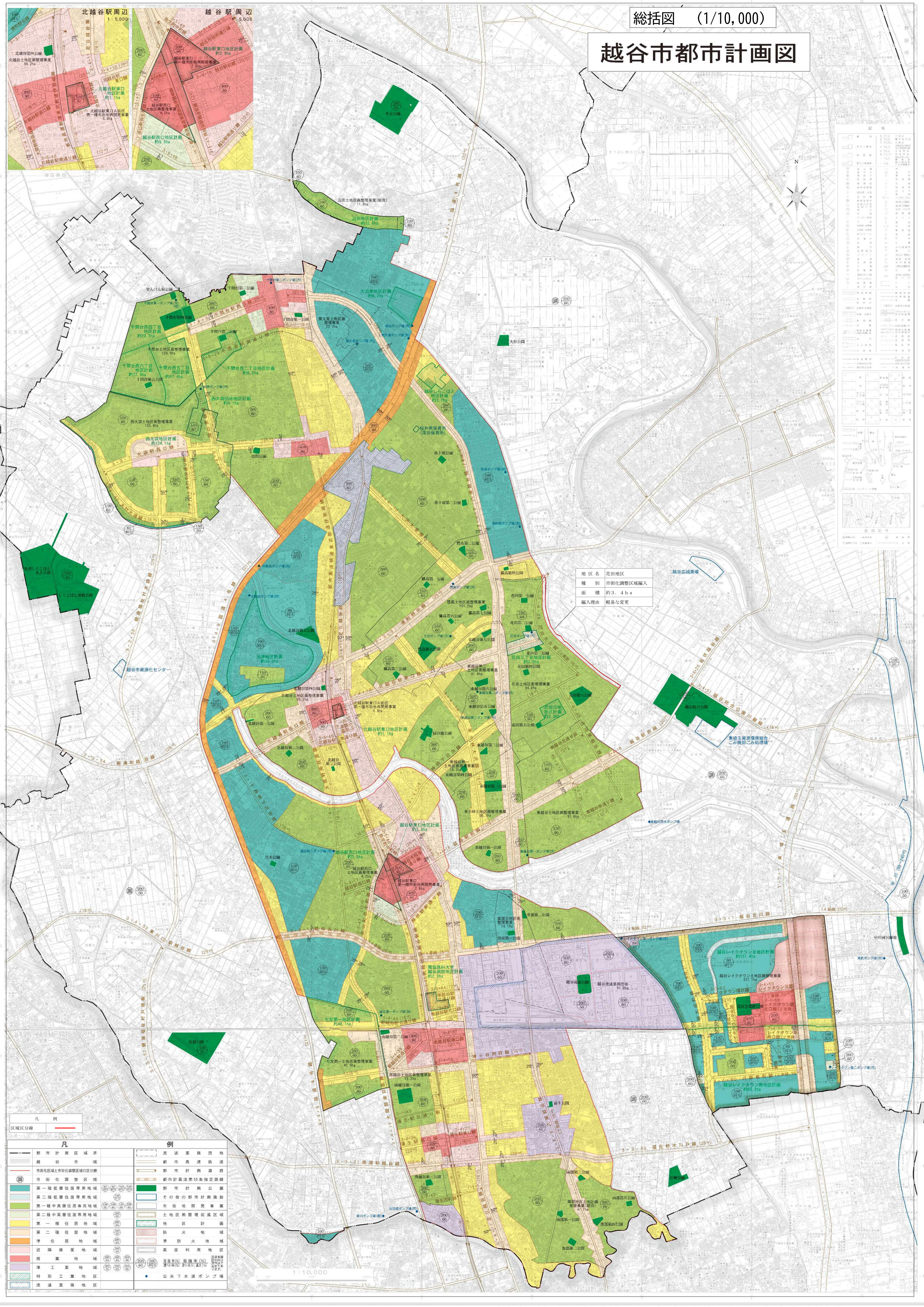


# 越谷市都市計画図



記号	説明
(100)	第一種低層住居専用地域
(200)	第二種低層住居専用地域
(300)	第一種中高層住居専用地域
(400)	第二種中高層住居専用地域
(500)	第一種住居地域
(600)	第二種住居地域
(700)	準住居地域
(800)	近隣商業地域
(900)	商業地域
(1000)	準工業地域
(1100)	特別工業地域
(1200)	流通業務地域
(1300)	第一種市街地調整区域
(1400)	第二種市街地調整区域
(1500)	第三種市街地調整区域
(1600)	第四種市街地調整区域
(1700)	第五種市街地調整区域
(1800)	第六種市街地調整区域
(1900)	第七種市街地調整区域
(2000)	第八種市街地調整区域
(2100)	第九種市街地調整区域
(2200)	第十種市街地調整区域
(2300)	第十一種市街地調整区域
(2400)	第十二種市街地調整区域
(2500)	第十三種市街地調整区域
(2600)	第十四種市街地調整区域
(2700)	第十五種市街地調整区域
(2800)	第十六種市街地調整区域
(2900)	第十七種市街地調整区域
(3000)	第十八種市街地調整区域
(3100)	第十九種市街地調整区域
(3200)	第二十種市街地調整区域
(3300)	第二十一種市街地調整区域
(3400)	第二十二種市街地調整区域
(3500)	第二十三種市街地調整区域
(3600)	第二十四種市街地調整区域
(3700)	第二十五種市街地調整区域
(3800)	第二十六種市街地調整区域
(3900)	第二十七種市街地調整区域
(4000)	第二十八種市街地調整区域
(4100)	第二十九種市街地調整区域
(4200)	第三十種市街地調整区域
(4300)	第三十一種市街地調整区域
(4400)	第三十二種市街地調整区域
(4500)	第三十三種市街地調整区域
(4600)	第三十四種市街地調整区域
(4700)	第三十五種市街地調整区域
(4800)	第三十六種市街地調整区域
(4900)	第三十七種市街地調整区域
(5000)	第三十八種市街地調整区域
(5100)	第三十九種市街地調整区域
(5200)	第四十種市街地調整区域
(5300)	第四十一種市街地調整区域
(5400)	第四十二種市街地調整区域
(5500)	第四十三種市街地調整区域
(5600)	第四十四種市街地調整区域
(5700)	第四十五種市街地調整区域
(5800)	第四十六種市街地調整区域
(5900)	第四十七種市街地調整区域
(6000)	第四十八種市街地調整区域
(6100)	第四十九種市街地調整区域
(6200)	第五十種市街地調整区域
(6300)	第五十一種市街地調整区域
(6400)	第五十二種市街地調整区域
(6500)	第五十三種市街地調整区域
(6600)	第五十四種市街地調整区域
(6700)	第五十五種市街地調整区域
(6800)	第五十六種市街地調整区域
(6900)	第五十七種市街地調整区域
(7000)	第五十八種市街地調整区域
(7100)	第五十九種市街地調整区域
(7200)	第六十種市街地調整区域
(7300)	第六十一種市街地調整区域
(7400)	第六十二種市街地調整区域
(7500)	第六十三種市街地調整区域
(7600)	第六十四種市街地調整区域
(7700)	第六十五種市街地調整区域
(7800)	第六十六種市街地調整区域
(7900)	第六十七種市街地調整区域
(8000)	第六十八種市街地調整区域
(8100)	第六十九種市街地調整区域
(8200)	第七十種市街地調整区域
(8300)	第七十一種市街地調整区域
(8400)	第七十二種市街地調整区域
(8500)	第七十三種市街地調整区域
(8600)	第七十四種市街地調整区域
(8700)	第七十五種市街地調整区域
(8800)	第七十六種市街地調整区域
(8900)	第七十七種市街地調整区域
(9000)	第七十八種市街地調整区域
(9100)	第七十九種市街地調整区域
(9200)	第八十種市街地調整区域
(9300)	第八十一種市街地調整区域
(9400)	第八十二種市街地調整区域
(9500)	第八十三種市街地調整区域
(9600)	第八十四種市街地調整区域
(9700)	第八十五種市街地調整区域
(9800)	第八十六種市街地調整区域
(9900)	第八十七種市街地調整区域
(10000)	第八十八種市街地調整区域
(10100)	第八十九種市街地調整区域
(10200)	第九十種市街地調整区域
(10300)	第九十一種市街地調整区域
(10400)	第九十二種市街地調整区域
(10500)	第九十三種市街地調整区域
(10600)	第九十四種市街地調整区域
(10700)	第九十五種市街地調整区域
(10800)	第九十六種市街地調整区域
(10900)	第九十七種市街地調整区域
(11000)	第九十八種市街地調整区域
(11100)	第九十九種市街地調整区域
(11200)	第一百種市街地調整区域

地区名 花田地区  
 種別 市街地調整区域編入  
 面積 約3.4ha  
 編入理由 軽易な変更

凡例	例
都市計画区域界	流通業務用地
越谷市域	都市高速鉄道
市街地調整区域の区分	都市計画道路
市街地調整区域	都市計画法第53条特定路線
第一種低層住居専用地域	都市計画公園
第二種低層住居専用地域	その他の都市計画施設
第一種中高層住居専用地域	市街地開発事業
第二種中高層住居専用地域	地区開発促進区域
第一種住居地域	地区計画
第二種住居地域	防火地域
準住居地域	準防火地域
近隣商業地域	高度利用地区
商業地域	高度利用地区(高度利用地区)
準工業地域	高度利用地区(高度利用地区)
特別工業地域	高度利用地区(高度利用地区)
流通業務地域	高度利用地区(高度利用地区)
	公共下水道ポンプ場