

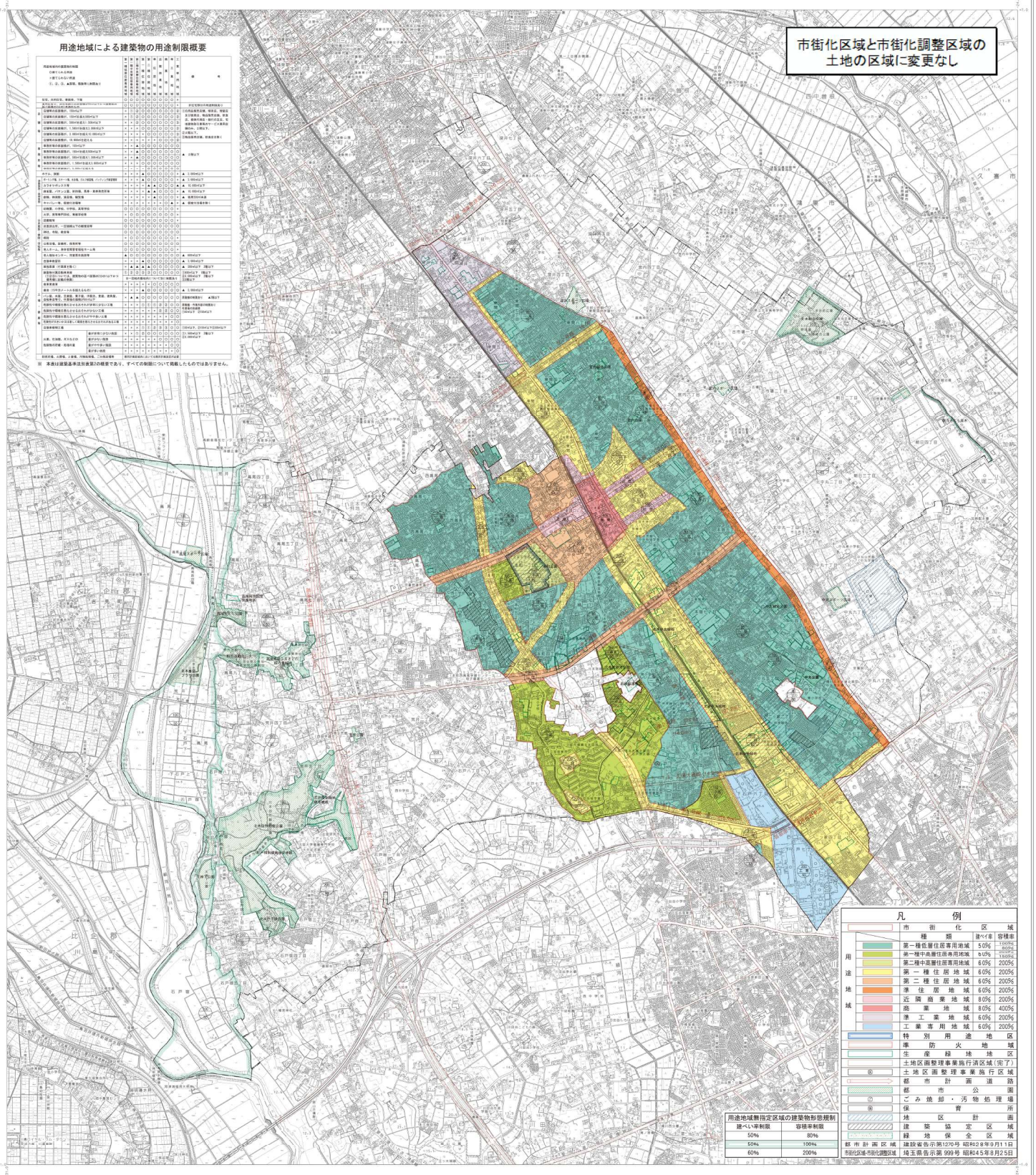
北本都市計画図

平成二十九年十月印刷

用途地域による建築物の用途制限概要

用途地域	建築物の種類	用途制限
第一種低層住宅専用地域	第一種低層住宅	○
	第一種中層住宅	○
第二種低層住宅専用地域	第一種低層住宅	○
	第二種低層住宅	○
第一種住居地域	第一種低層住宅	○
	第二種低層住宅	○
第二種住居地域	第一種低層住宅	○
	第二種低層住宅	○
近隣商業地域	第一種低層住宅	○
	第二種低層住宅	○
商業地域	第一種低層住宅	○
	第二種低層住宅	○
工業地域	第一種低層住宅	○
	第二種低層住宅	○
特別用途地域	第一種低層住宅	○
	第二種低層住宅	○
生産緑地地区	第一種低層住宅	○
	第二種低層住宅	○
土地区画整理事業施行済区域	第一種低層住宅	○
	第二種低層住宅	○
都市計画公園	第一種低層住宅	○
	第二種低層住宅	○
ごみ焼却・汚物処理場	第一種低層住宅	○
	第二種低層住宅	○
保区	第一種低層住宅	○
	第二種低層住宅	○
緑地保全区域	第一種低層住宅	○
	第二種低層住宅	○
緑地保全区域	第一種低層住宅	○
	第二種低層住宅	○

市街化区域と市街化調整区域の土地の区域に変更なし



凡例

用途地域	種類	建ぺい率	容積率
第一種低層住宅専用地域	第一種低層住宅	50%	80%
第二種低層住宅専用地域	第一種低層住宅	50%	80%
第一種住居地域	第一種低層住宅	60%	200%
第二種住居地域	第一種低層住宅	60%	200%
近隣商業地域	第一種低層住宅	80%	200%
商業地域	第一種低層住宅	80%	400%
工業地域	第一種低層住宅	60%	200%
特別用途地域	第一種低層住宅	60%	200%
生産緑地地区	第一種低層住宅	60%	200%
土地区画整理事業施行済区域	第一種低層住宅	60%	200%
都市計画公園	第一種低層住宅	60%	200%
ごみ焼却・汚物処理場	第一種低層住宅	60%	200%
保区	第一種低層住宅	60%	200%
緑地保全区域	第一種低層住宅	60%	200%
緑地保全区域	第一種低層住宅	60%	200%

用途地域指定区域の建築物形態規制

建ぺい率制限	容積率制限
50%	80%
55%	100%
60%	200%

印刷紙業株式会社印刷

北本市役所