

働き方のヒント

2022年
10.29(土)

対象：県内在住・在勤・在学で、
概ね35歳以下の女性
保育サービスはありません
子どものいる方向けのお話ではありません

受講
無料

生き方セミナー

13:15 ~ 14:45

人生を好転させる
これからの私の働き方・生き方

「わたし」らしいキャリアプラン、就職とフリーランスの違い、
面接や職場で好印象を与える
コミュニケーションなどを紹介します。

定員
18名
(申込順)



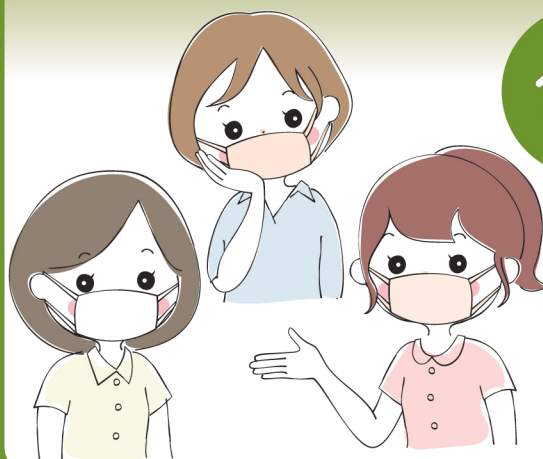
講師
米澤 裕美さん
(社会保険労務士)

グループ相談会

15:00 ~ 16:30

わたしの働き方を考えてみよう
～どの働き方が合う?～

定員
12名
(申込順)



「生き方セミナー」と「グループ相談会」はそれぞれお申し込みが必要です。

埼玉県マスコット
コバトン&さいたまっちゃん

新型コロナウイルス感染症拡大の影響により中止や内容変更となった場合には、
With You さいたまホームページ及び Facebook でお知らせします。
講座中は換気を定期的に行い、密集・密接にならないよう室内環境を整えてまいります。
参加する皆様には館内でのマスク着用をお願いします。

生き方セミナーについて

困難を抱えた女性、離婚を迷う女性やシングルマザー、働きづらさや生きづらさを抱えた女性が、最適な生き方を選択できるように基本的な知識を提供するセミナーです。

8月から毎月1回いろいろなテーマで実施しています。

今年度はテーマによって対象が異なります。

次回以降の日程は11/26(土)、12/22(木)です。

詳しくはホームページをご覧ください。

講師プロフィール よねざわ ひろみ 米澤 裕美さん

米澤社労士事務所代表。特定社会保険労務士。

新卒よりネットワーク機器メーカーの内勤営業として19年間勤務後、社労士法人勤務をへて2017年独立開業。

仕事をする上でのモットーは、仕事も人間関係もめんどくさがらずに丁寧に。プラスアルファの心づかいを。

お申込み方法

電話、FAX（下記申込書に記入）、持参または電子申請（下記二次元コード）によりお申し込みください。

申込期限 10月26日(水)必着
(定員になり次第締め切り)



保育サービスはありません

申込み・問合せ先

With You さいたま (埼玉県男女共同参画推進センター)
〒330-0081 さいたま市中央区新都心 2-2 ホテルプリランテ武蔵野内
TEL : 048-601-3111 FAX : 048-600-3802

グループ相談会について

同じ悩みを語り合い、知恵や経験を分かち合う交流の場です。進行役がテーマに沿って進めます。

With You さいたま

女性キャリアセンターの案内

働きたい女性、働く女性を支援する就職支援施設です。キャリアカウンセラーと求人マッチングコーディネーターがタッグを組んで、就職活動をサポートします。

お問合せはお電話で
女性キャリアセンター ☎048-601-5810
受付時間 9:30～17:30 月曜日～土曜日
(日・祝・毎月第3木曜日は休業日)

JRさいたま新都心駅より徒歩5分 JR北与野駅より徒歩6分



※ 当センター利用者用の駐車場はありません。

受講申込書

ふりがな 氏名	希望する欄に○を付けてください		
	日時	講座名	参加
住所 (市町村名、さいたま市の方は区まで)	10/29 (土)	生き方セミナー (13:15～14:45)	<input type="radio"/>
連絡先電話番号		グループ相談会 (15:00～16:30)	<input type="radio"/>

※ お預かりした個人情報は、本講座の運営以外の目的で使用することはありません。
ただし、新型コロナウイルス感染症の関連で必要が生じた場合、受講者氏名等の情報を関係機関に提供することがありますので、御了承ください。