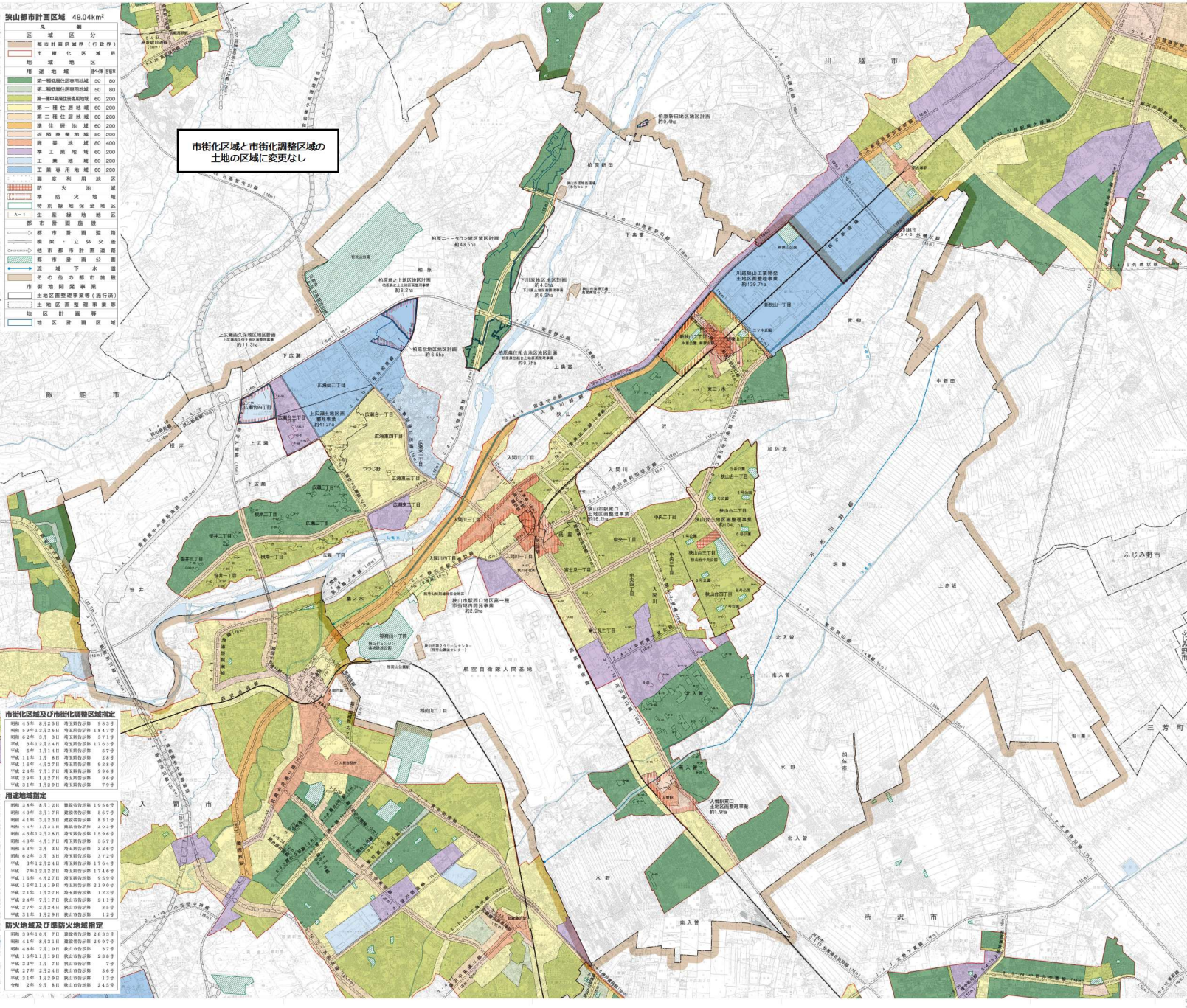


# 狭山都市計画図

1:15,000

令和四年三月作成



狭山都市計画区域 49.04km<sup>2</sup>

区域区分

- 都市計画区域境界(行政界)
- 市街化区域
- 市街化調整区域
- 用途地域
- 第一種住居地域 90/80
- 第二種住居地域 90/80
- 第一種中高層住居専用地域 80/2000
- 第二種中高層住居専用地域 80/2000
- 第一種住居地域 60/2000
- 第二種住居地域 60/2000
- 準住居地域 60/2000
- 近隣商業地域 80/2000
- 商業地域 80/4000
- 準工業地域 60/2000
- 工業地域 60/2000
- 工業専用地域 60/2000
- 高度利用地区
- 防火地域
- 準防火地域
- 特別用途地区
- 生業緑地地区
- 都市計画施設
- 都市計画道路
- 第一種都市計画道路
- 第二種都市計画道路
- 都市計画公園
- 流域下水道
- その他の都市計画施設
- 市街地整理事業等(施行済)
- 土地区画整理事業等(施行済)
- 土地区画整理事業等
- 地区計画等
- 地区計画区域

市街化区域と市街化調整区域の土地区域に変更なし

市街化区域及び市街化調整区域指定

昭和 6年 8月25日	埼玉県内指定	9,639㎡
昭和 9年 12月24日	埼玉県内指定	1,879㎡
昭和 16年 3月 3日	埼玉県内指定	37,119㎡
昭和 20年 2月24日	埼玉県内指定	17,939㎡
昭和 26年 1月14日	埼玉県内指定	5,279㎡
昭和 31年 1月 8日	埼玉県内指定	9,839㎡
昭和 31年 4月27日	埼玉県内指定	9,289㎡
昭和 34年 7月17日	埼玉県内指定	99,649㎡
昭和 38年 1月27日	埼玉県内指定	29,649㎡
昭和 31年 1月29日	埼玉県内指定	7,939㎡

用途地域指定

昭和 28年 8月12日	埼玉県内指定	19,649㎡
昭和 40年 3月17日	埼玉県内指定	5,479㎡
昭和 41年 3月23日	埼玉県内指定	83,139㎡
昭和 44年 7月13日	埼玉県内指定	2,249㎡
昭和 45年 2月28日	埼玉県内指定	15,949㎡
昭和 48年 4月17日	埼玉県内指定	55,279㎡
昭和 52年 3月 3日	埼玉県内指定	3,249㎡
昭和 62年 3月 3日	埼玉県内指定	37,229㎡
昭和 70年 2月24日	埼玉県内指定	17,649㎡
昭和 74年 2月24日	埼玉県内指定	17,649㎡
昭和 16年 4月27日	埼玉県内指定	9,289㎡
昭和 19年 12月19日	埼玉県内指定	23,949㎡
昭和 21年 1月27日	埼玉県内指定	12,939㎡
昭和 24年 7月17日	埼玉県内指定	31,139㎡
昭和 27年 2月24日	埼玉県内指定	3,249㎡
昭和 31年 1月29日	埼玉県内指定	12,939㎡

防火地域及び準防火地域指定

昭和 39年 10月 7日	埼玉県内指定	26,339㎡
昭和 41年 8月31日	埼玉県内指定	2,879㎡
昭和 48年 7月10日	埼玉県内指定	3,279㎡
昭和 18年 11月19日	埼玉県内指定	23,889㎡
昭和 23年 1月 7日	埼玉県内指定	3,799㎡
昭和 27年 2月24日	埼玉県内指定	3,649㎡
昭和 31年 1月29日	埼玉県内指定	12,939㎡
令和 2年 9月 8日	埼玉県内指定	2,459㎡



凡例

市街化区域	市街化調整区域	用途地域	防火地域	準防火地域	特別用途地区	生業緑地地区	都市計画施設	都市計画道路	第一種都市計画道路	第二種都市計画道路	都市計画公園	流域下水道	その他の都市計画施設	市街地整理事業等(施行済)	土地区画整理事業等(施行済)	土地区画整理事業等	地区計画等	地区計画区域
-------	---------	------	------	-------	--------	--------	--------	--------	-----------	-----------	--------	-------	------------	---------------	----------------	-----------	-------	--------

狭山市役所

真野チャート株式会社 製図

(2) 縮尺 1:15,000  
 (3) 縮尺 1:15,000  
 (4) 縮尺 1:15,000

(5) 平成27年度 総人口 116,000 都市計画人口  
 (6) 平成28年度 総人口 116,000 都市計画人口  
 (7) 平成29年度 総人口 116,000 都市計画人口  
 (8) 平成30年度 総人口 116,000 都市計画人口

1:15,000

注意  
 1. この図は都市計画を変更することはありませんので、使用に当たってはお気をつけください。  
 2. この図は縮尺1:15,000であり、詳細については縮尺の異なる都市計画図を参照してください。  
 3. 変更についてはその都市計画図目録をご覧ください。

この図は縮尺1:15,000であり、詳細については縮尺の異なる都市計画図を参照してください。  
 (製図者) 真野チャート株式会社