

<報道発表資料>

カテゴリー:お知らせ

令和 4年 8月30日

令和3年度学校保健統計（学校保健統計調査の結果）について  
～小学生の裸眼視力1.0未満の割合、過去2番目の高さ～

令和3年度に実施した「学校保健統計調査」のうち、埼玉県分の結果について取りまとめたものです。

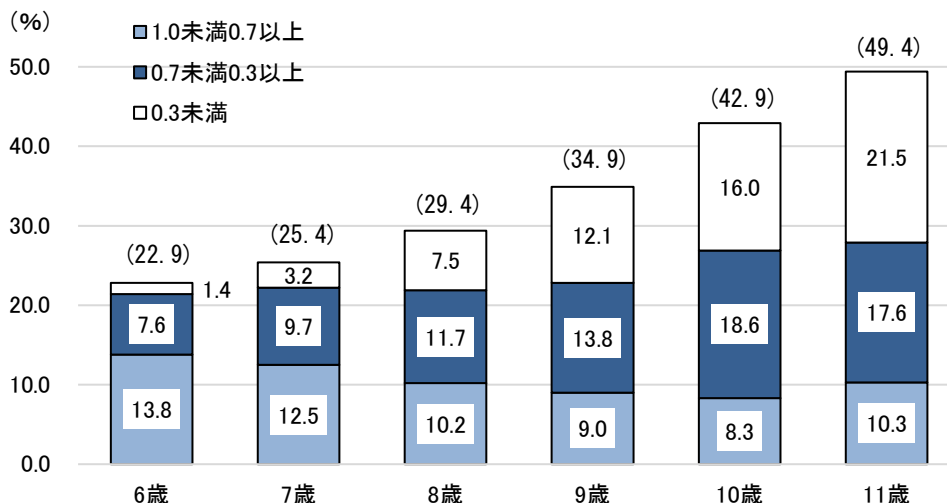
【学校保健統計調査】

- 目的：幼児、児童及び生徒の発育及び健康状態を明らかにする。
- 調査項目：発育状態調査（身長・体重）、健康状態調査
- 調査対象者：県内の国・公・私立の幼稚園、幼保連携型認定こども園、小学校、中学校、義務教育学校、高等学校及び中等教育学校のうち、文部科学大臣が指定した学校（調査実施校）に在籍する満5歳から17歳までの児童等の一部  
発育状態調査対象者／16,634人 健康状態調査対象者数／109,988人

● 調査結果のポイント

1 裸眼視力1.0未満の割合

裸眼視力1.0未満の者の割合は、6歳（小学校1年生）では22.9%、9歳（小学校4年生）では34.9%、11歳（小学校6年生）では49.4%と、年齢が上がるるとともに増加した。小学生の裸眼視力1.0未満の者の割合は34.4%と、令和2年度の35.0%に次ぐ、過去2番目の高さとなった。



## 2 肥満傾向児及び痩身傾向児の出現率

肥満傾向児の割合は、前年度と比較すると減少した年齢が多くなっている。

肥満傾向児の出現率は、男子では12歳（13.55%）、女子では13歳（10.21%）が最も高く、痩身傾向児の出現率は男子では16歳（4.57%）、女子では12歳（3.68%）が最も高くなっている。

肥満傾向児と痩身傾向児の出現率

(単位：%)

		5歳	6歳	7歳	8歳	9歳	10歳	11歳	12歳	13歳	14歳	15歳	16歳	17歳	
肥満傾向児	男	埼玉県 (前年度)	3.01 (4.64)	6.77 (5.14)	9.37 (11.11)	9.43 (13.83)	11.38 (16.40)	10.81 (17.85)	11.50 (11.13)	13.55 (13.96)	11.16 (11.63)	9.44 (10.32)	12.97 (12.34)	10.51 (12.03)	11.71 (12.72)
		全 国	3.61	5.25	7.61	9.75	12.03	12.58	12.48	12.58	10.99	10.25	12.30	10.64	10.92
	女	埼玉県 (前年度)	3.26 (3.71)	4.88 (6.25)	5.87 (8.59)	6.73 (9.61)	8.65 (7.95)	9.61 (8.51)	9.34 (10.82)	7.95 (8.11)	10.21 (10.46)	8.65 (7.68)	6.38 (7.14)	8.23 (4.98)	7.43 (7.35)
		全 国	3.73	5.15	6.87	8.34	8.24	9.26	9.42	9.15	8.35	7.80	7.57	7.20	7.07
痩身傾向児	男	埼玉県 (前年度)	0.07 (0.41)	0.20 (0.17)	- (0.52)	1.24 (1.82)	2.24 (1.65)	2.44 (2.34)	3.41 (2.74)	3.55 (2.92)	3.14 (3.24)	1.71 (2.50)	4.23 (4.05)	4.57 (5.28)	3.82 (3.42)
		全 国	0.30	0.28	0.31	0.84	1.42	2.32	2.83	3.03	2.73	2.64	4.02	3.34	3.07
	女	埼玉県 (前年度)	0.42 (0.53)	0.18 (0.87)	1.29 (0.46)	1.64 (1.09)	1.79 (2.93)	2.13 (3.44)	2.49 (1.57)	3.68 (3.23)	3.23 (2.35)	2.47 (2.41)	3.50 (2.15)	1.96 (4.27)	2.25 (1.72)
		全 国	0.36	0.49	0.56	0.83	1.66	2.36	2.18	3.55	3.22	2.55	3.10	2.33	2.19

令和3年度については、令和2年度に引き続き、新型コロナウイルス感染症の影響により、例年4月1日から6月30日に実施される健康診断について、当該年度末までに実施することとなったため、学校保健統計調査においても調査期間を年度末まで延長することとした。

このため、本集計結果は、成長の著しい時期において、測定時期を異にしたデータを集計したものとなっており、過去の数値と単純比較することはできない。

この統計に関するホームページアドレスは  
「彩の国統計情報館」 学校保健統計調査 令和3年度  
<https://www.pref.saitama.lg.jp/a0206/a218/index.html>